



FIT-jelentés :: 2010

Telephelyi jelentés

10. évfolyam :: 6 évfolyamos gimnázium

Leövey Klára Gimnázium és Szakközépiskola

1096 Budapest, Vendel u. 1.

OM azonosító: 035235

Telephely kódja: 001

Figyelem!

A 2010. évi Országos kompetenciaméréstől kezdődően a szövegértés, illetve a matematika területén **új, évfolyamfüggetlen skálát** vezetünk be, amelyen összehasonlítható módon ábrázolható a 6., a 8. és a 10. évfolyamos tanulók szövegértés, illetve matematika eredménye. Ebben a jelentésben már ezek az új skálák szerepelnek. Az új skálákon - 2008-ig visszamenőleg - a korábbi mérések eredményeit is megjelenítettük.

A mérési azonosító 2008-as bevezetése lehetővé teszi, hogy a 2010. évi méréstől kezdődően a tanulók fejlődése egyénileg követhető legyen. Ezért a 2010. évi jelentések már **a tanulók fejlődését bemutató ábrákat** is tartalmaznak.

A jelentés régi és új ábráinak részletes ismertetése megtalálható a <http://ohkir.gov.hu/okmfit/> oldal *Segítség* menüpontja alatt, Útmutatók a 2010. évi jelentések ábráinak értelmezéséhez címszóval. Kérjük, annak érdekében, hogy az ábrázolt adatokból helyes következtetéseket tudjon levonni, figyelmesen olvassa el az útmutatók vonatkozó részeit.



Létszám adatok

A telephely létszámadatai a 6 évfolyamos gimnáziumi képzéstípusban a 10. évfolyamon

Osztály neve	Tanulók száma						
	Összesen	SNI tanulók	Mentesült tanulók	BTMN tanulók	HHH tanulók	Jelentésre jogosult tanulók	A jelentésben szereplők
F	30	0	0	0	0	30	28
Összesen	30	0	0	0	0	30	28

A korábbi mérésekben eredménnyel rendelkezőkre vonatkozó létszám adatok

Osztály neve	Tanulók száma	
	Ebben a jelentésben szereplők (előző táblázat utolsó oszlopa)	Ebből a 2008-as mérésben eredménnyel rendelkeznek
F	28	23
Összesen	28	23

A Tanulói háttérkérdőívre és a családháttér-indexre vonatkozó létszám adatok

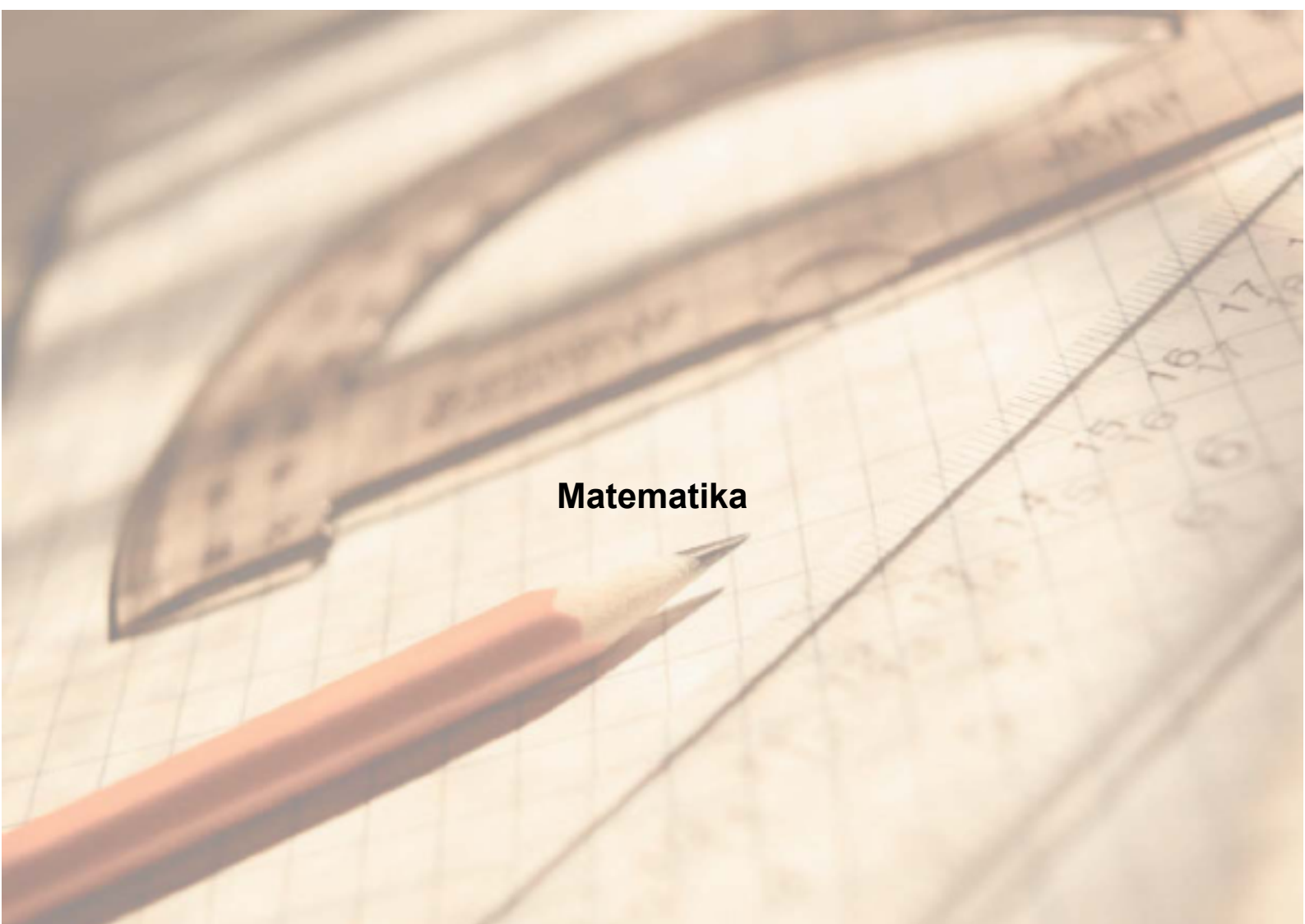
Osztály neve	Tanulók száma		
	Összesen	Tanulói kérdőívet kitöltötte	Van CSH-indexe
F	30	27	24
Összesen	30	27	24

A sajátos nevelési igényű vagy problémákkal küzdő tanulók adatai

Sajátos nevelési igény típusa	Tanulók száma	
	SNI/BTMN tanulók	Mentesültek a teszt megírása alól
Testi, érzékszervi vagy beszéd fogyatékos tanulók	0	0
Enyhe vagy közép súlyos értelmi fogyatékos vagy autista tanulók	0	0
A megismerő funkciók vagy a viselkedés fejlődésének (organikus okra visszavezethető vagy vissza nem vezethető) tartós és súlyos rendellenességével küzdő tanulók	0	0
Beilleszkedési, tanulási vagy magatartási nehézségekkel küzdő tanulók	0	0
Összesen	0	0

A mentesülő tanulók adatai

A mentesség oka	Tanulók száma
SNI tanuló	0
Ideiglenes sérülés miatt mentesített tanuló	0
Nyelvi szempontból mentesíthető tanuló	0
Összesen	0

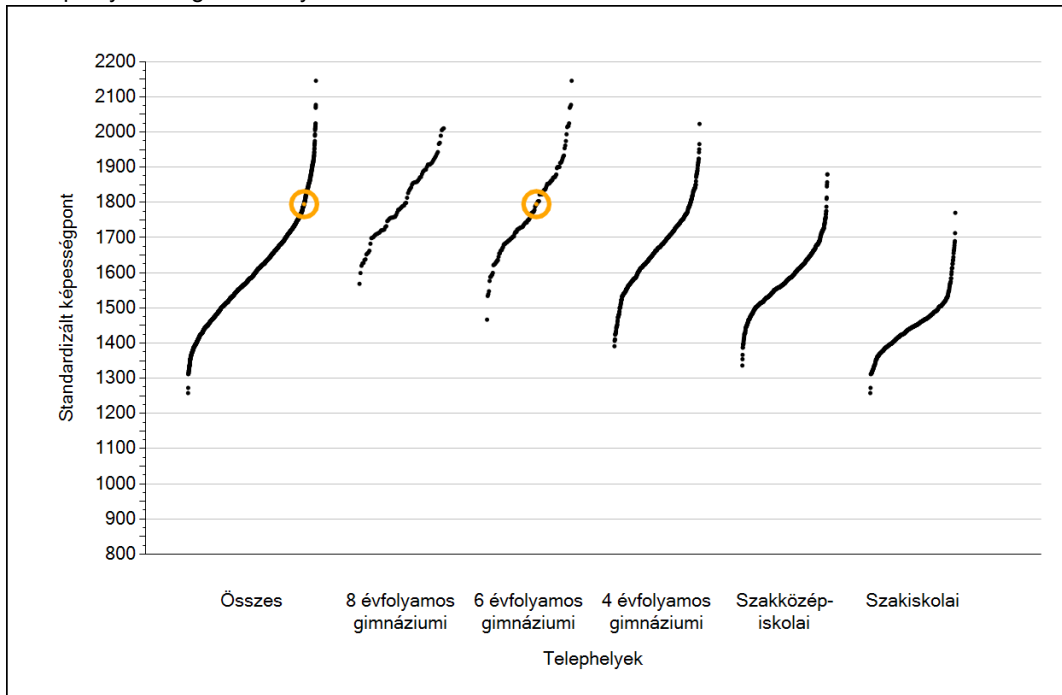


Matematika

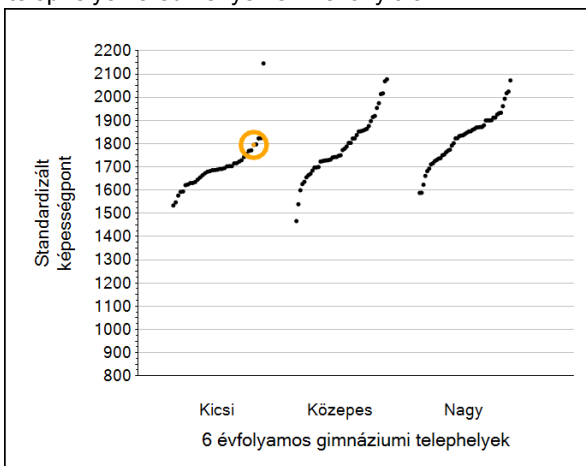
1a

Átlageredmények

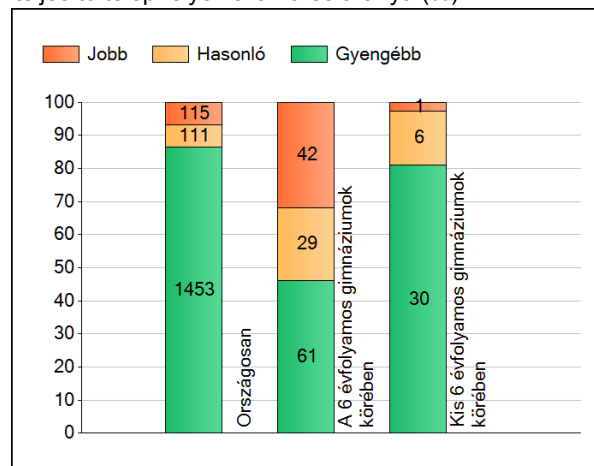
A telephelyek átlageredményeinek összehasonlítása



Az Önök eredményei a 6 évfolyamos gimnáziumi telephelyek eredményehez viszonyítva



A szignifikánsan jobban, hasonlóan, illetve gyengébben teljesítő telephelyek száma és aránya (%)



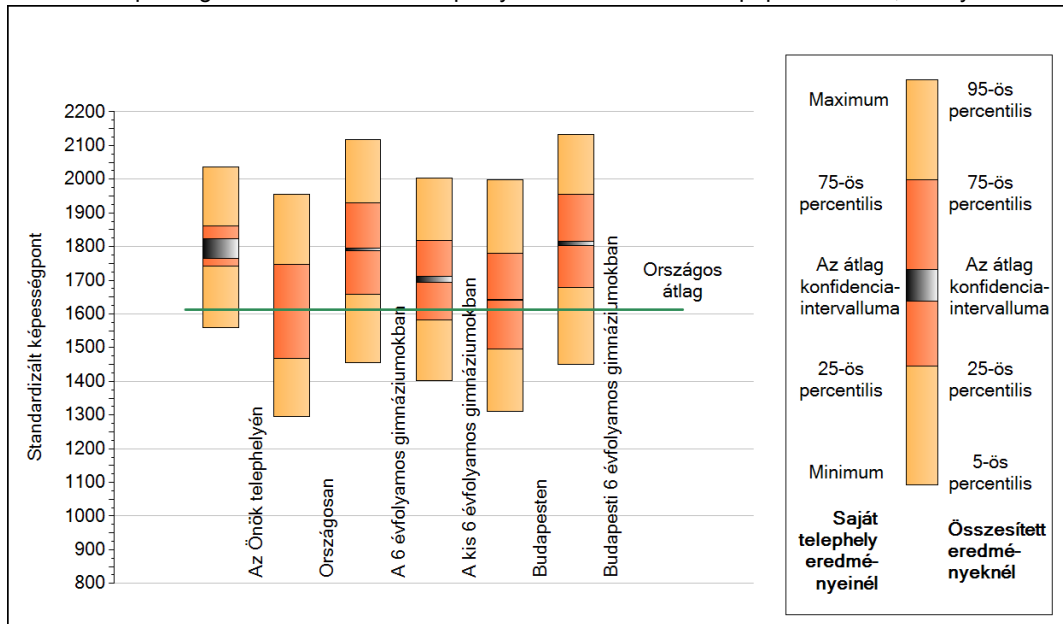
A tanulók átlageredménye és az átlag megbízhatósági tartománya (konfidencia-intervalluma)

Az Önök telephelyén	1795 (1765;1822)	
Országosan	1613 (1612;1614)	
8 évfolyamos gimnáziumokban	1812 (1808;1817)	
6 évfolyamos gimnáziumokban	1792 (1788;1795)	
4 évfolyamos gimnáziumokban	1696 (1695;1698)	Kis 6 évf. gimn.
Szakközépiskolákban	1599 (1598;1600)	Közepes 6 évf. gimn.
Szakiskolákban	1446 (1445;1448)	Nagy 6 évf. gimn.
		1703 (1693;1710)
		1780 (1772;1786)
		1828 (1823;1833)

1b

A képességeloszlás néhány jellemzője

A tanulók képességeloszlása az Önök telephelyén és azokban a részpopulációkban, amelyekbe Önök is tartoznak



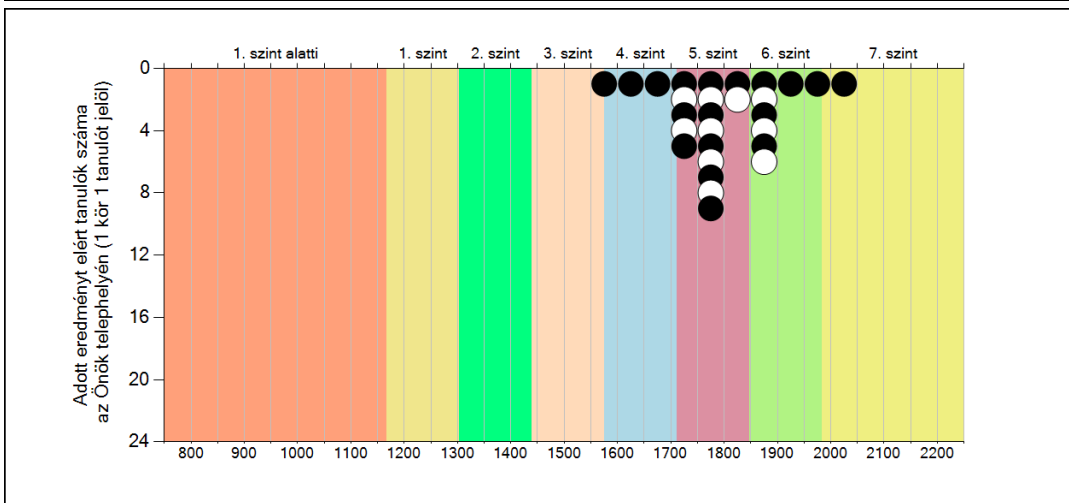
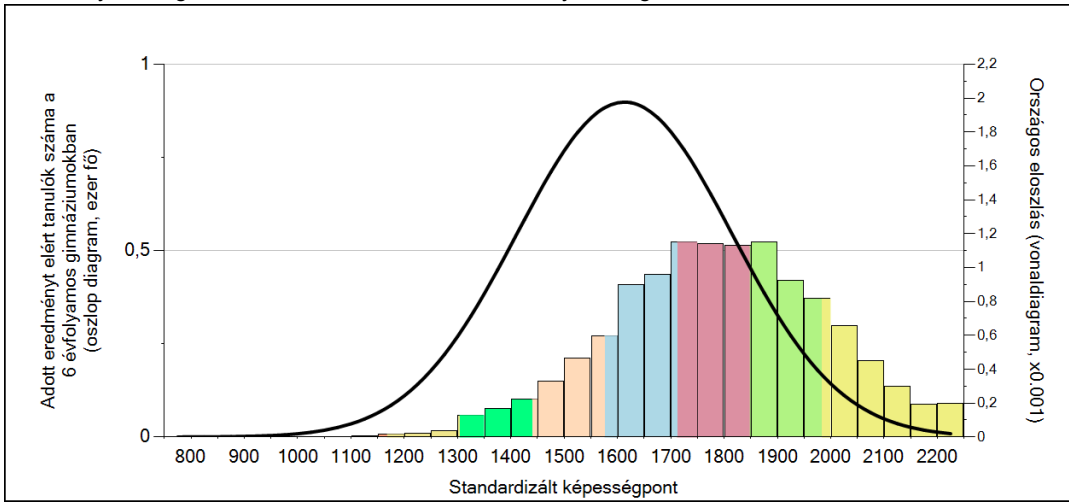
A tanulók képességeloszlása az egyes részpopulációkban

	Min. / 5-ös perc.	25-ös perc.	Átlag (konf. int.)	75-ös perc.	Max. / 95-ös perc.
Az Önök telephelyén	1559	1742	1795 (1765;1822)	1862	2037
Országosan	1296	1468	1613 (1612;1614)	1748	1956
A 6 évfolyamos gimnáziumokban	1455	1659	1792 (1788;1795)	1931	2116
A kis 6 évfolyamos gimnáziumokban	1402	1581	1703 (1693;1710)	1818	2003
Budapesten	1311	1495	1642 (1640;1644)	1781	1998

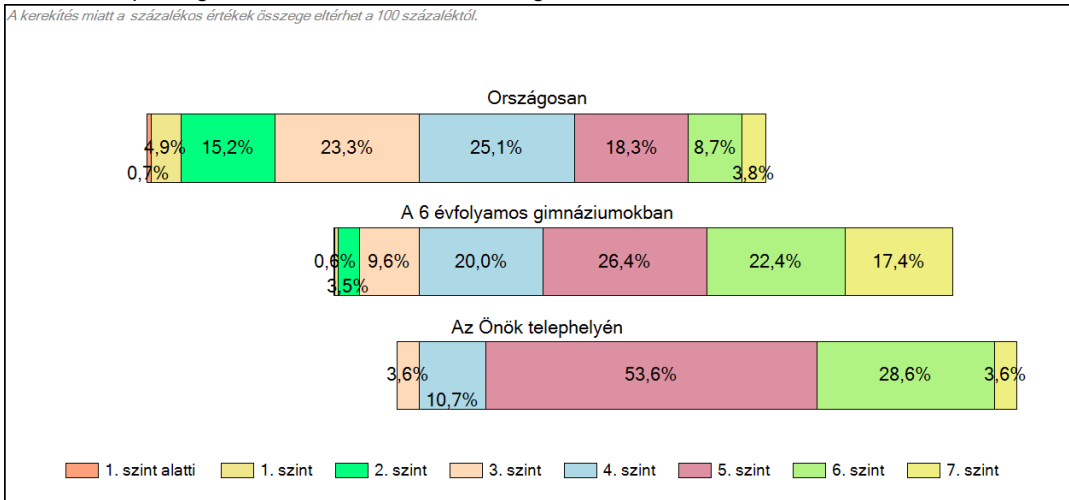
1c

Képességeloszlás

Az országos eloszlás, valamint a tanulók eredményei a 6 évfolyamos gimnáziumokban és az Önök 6 évfolyamos gimnáziumában



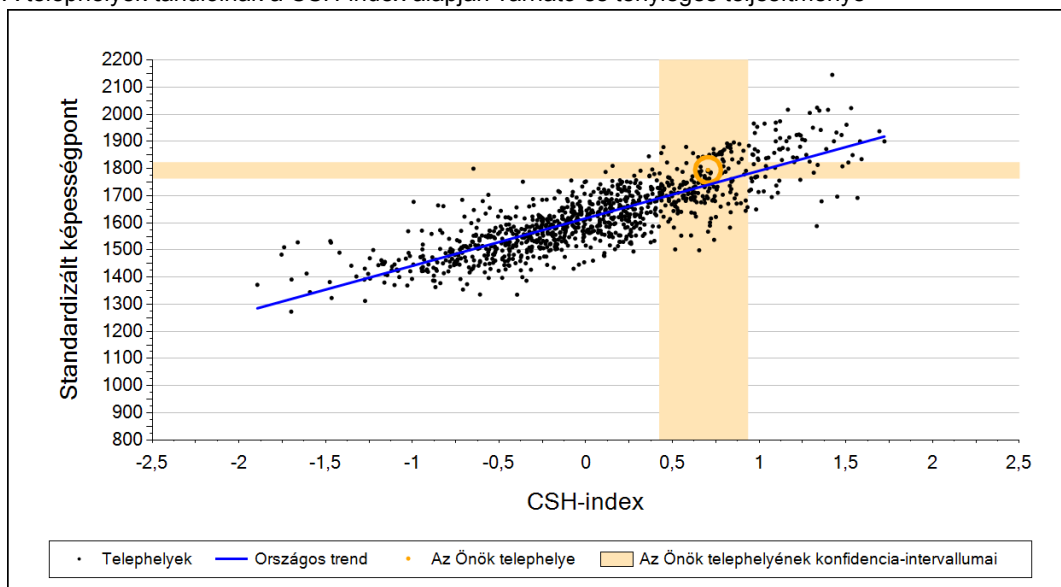
A tanulók képességszintek szerinti százalékos megoszlása



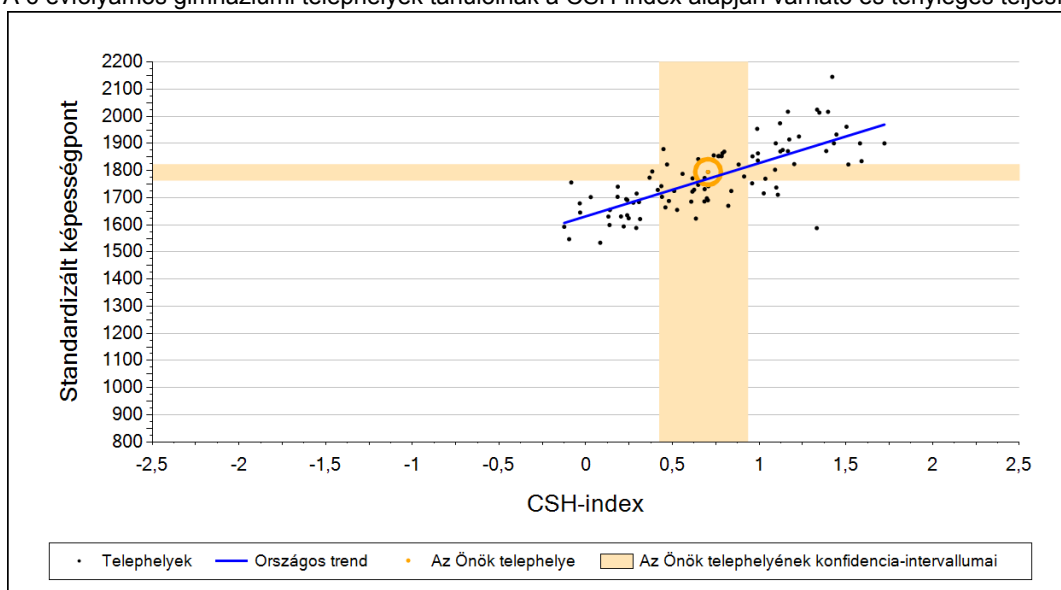
2a

Átlageredmény a CSH-index tükrében*

A telephelyek tanulóinak a CSH-index alapján várható és tényleges teljesítménye



A 6 évfolyamos gimnáziumi telephelyek tanulóinak a CSH-index alapján várható és tényleges teljesítménye



Telephelyeik eredménye a regressziós becslés alapján várható eredmény tükrében

Telephelyük tényleges eredménye	1795	(1765;1822)
Várható eredmény az összes telephelyre illesztett regressziós egyenes alapján	1740	(a tényleges eredmény ennél szignifikánsan jobb)
Várható eredmény a 6 évfolyamos gimnáziumi telephelyekre illesztett regressziós egyenes alapján	1770	(a tényleges eredmény ettől nem különbözik szignifikánsan)

A CSH-index átlagértéke és az átlag megbízhatósági tartománya

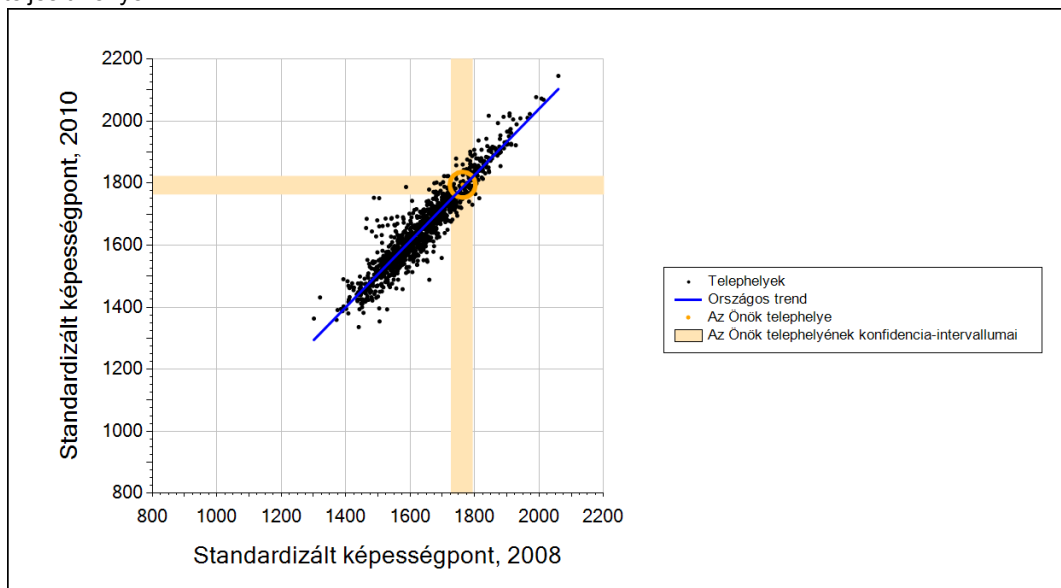
Az Önök telephelyén	0,705	(0,423;0,934)
Országosan	0,000	(-0,004;0,005)
6 évfolyamos gimnáziumokban	0,887	(0,865;0,903)

* Csak azok a telephelyek szerepelnek az ábrákon, amelyeken legalább a diákok kétharmadára kiszámítható a CSH-index, és a CSH-indexszel rendelkező diákok átlaga beleesik az összes diák képességátlagának konfidencia-intervallumába mindkét felmért terület esetében.

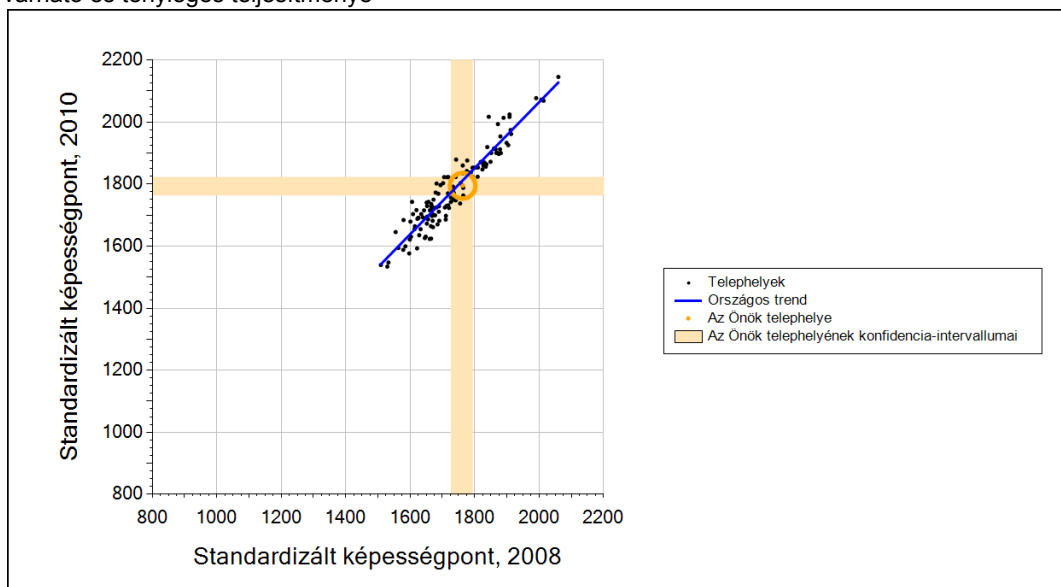
2b

Átlageredmény a tanulók korábbi eredményének tükrében*

A telephely tanulóinak a két évvel korábbi mérésben elért átlageredményük alapján várható és tényleges teljesítménye



A 6 évfolyamos gimnáziumi telephelyek tanulóinak a két évvel korábbi mérésben elért átlageredményük alapján várható és tényleges teljesítménye



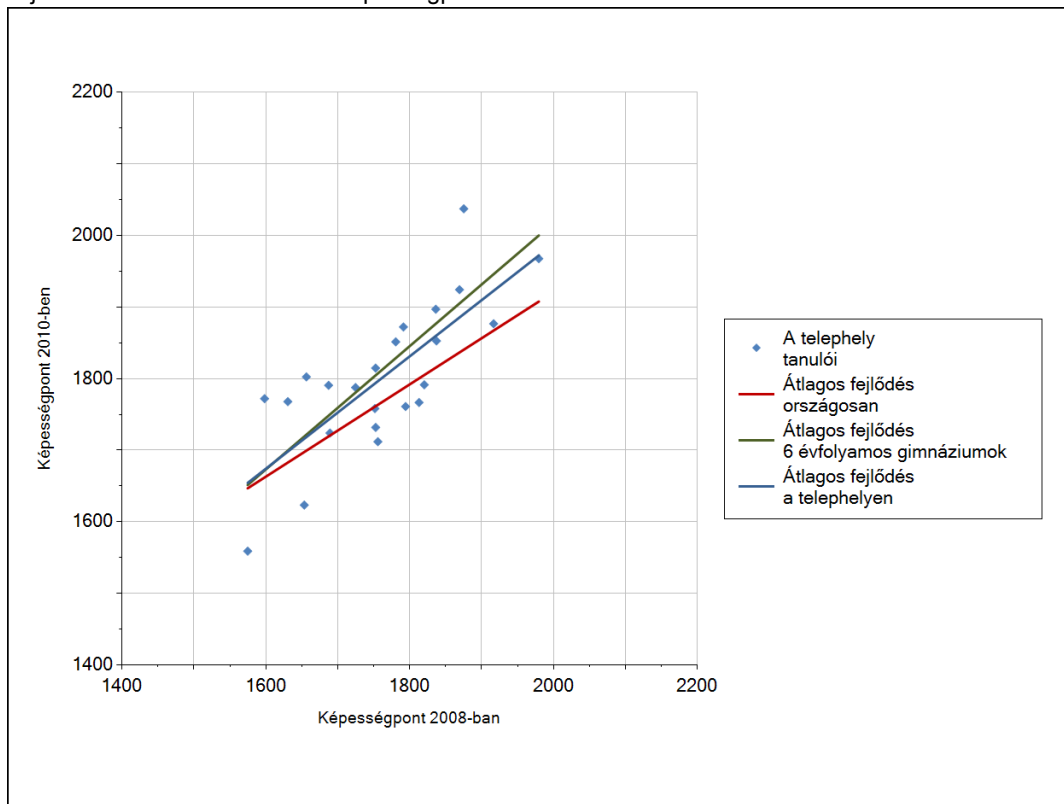
Telephelyeik eredménye a regressziós becslés alapján várható eredmény tükrében

Telephelyük 2010-es eredménye	1795	(1765;1822)
Telephelyük tanulóinak 2008-as átlageredménye	1763	(1727;1793)
Várható eredmény az összes telephelyre illesztett regressziós egyenes alapján	1786	(a tényleges eredmény ettől nem különbözik szignifikánsan)
Várható eredmény a 6 évfolyamos gimnáziumi telephelyekre illesztett regressziós egyenes alapján	1812	(a tényleges eredmény ettől nem különbözik szignifikánsan)

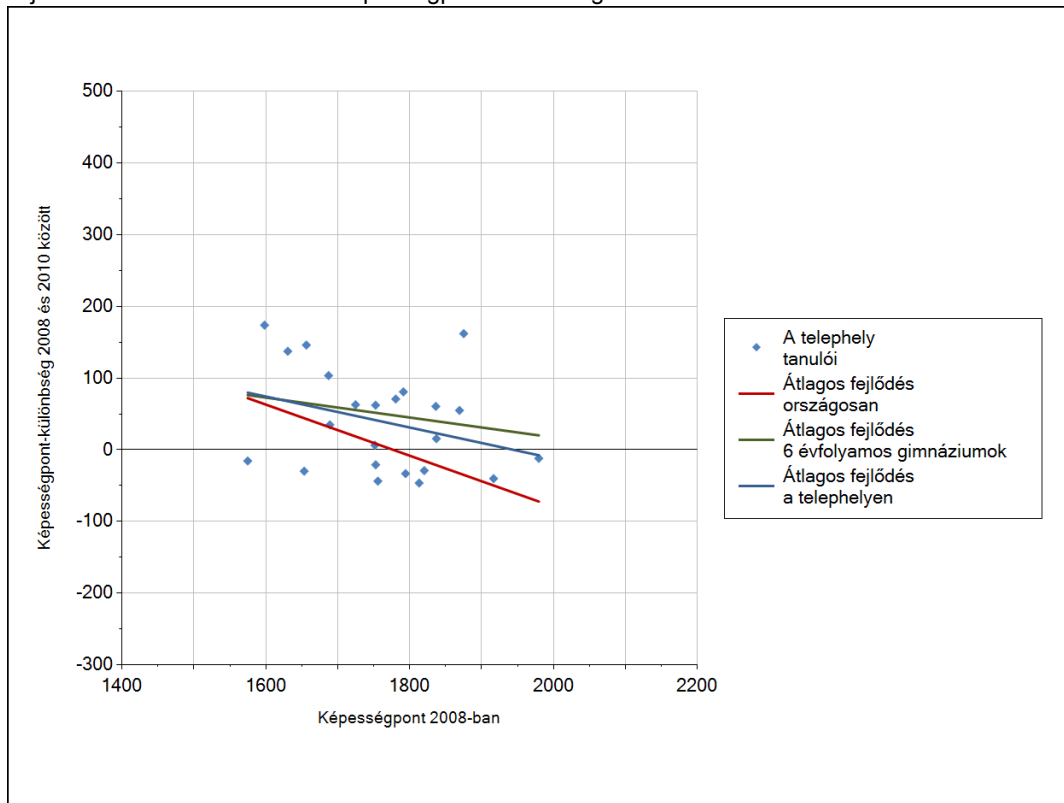
* Csak azok a telephelyek szerepelnek az ábrán, amelyek esetében legalább a tanulók kétharmada és legalább tíz tanuló megírta a két évvel korábbi mérést, és amelyeken a korábbi eredménnyel rendelkező diákok e mérésbeli átlaga beleesik az összes diák e mérésben elért képességátlagának konfidencia-intervallumába mindkét területen.

3a A tanulók fejlődése a telephelyen

Fejlődés 2008 és 2010 között - képességpontok



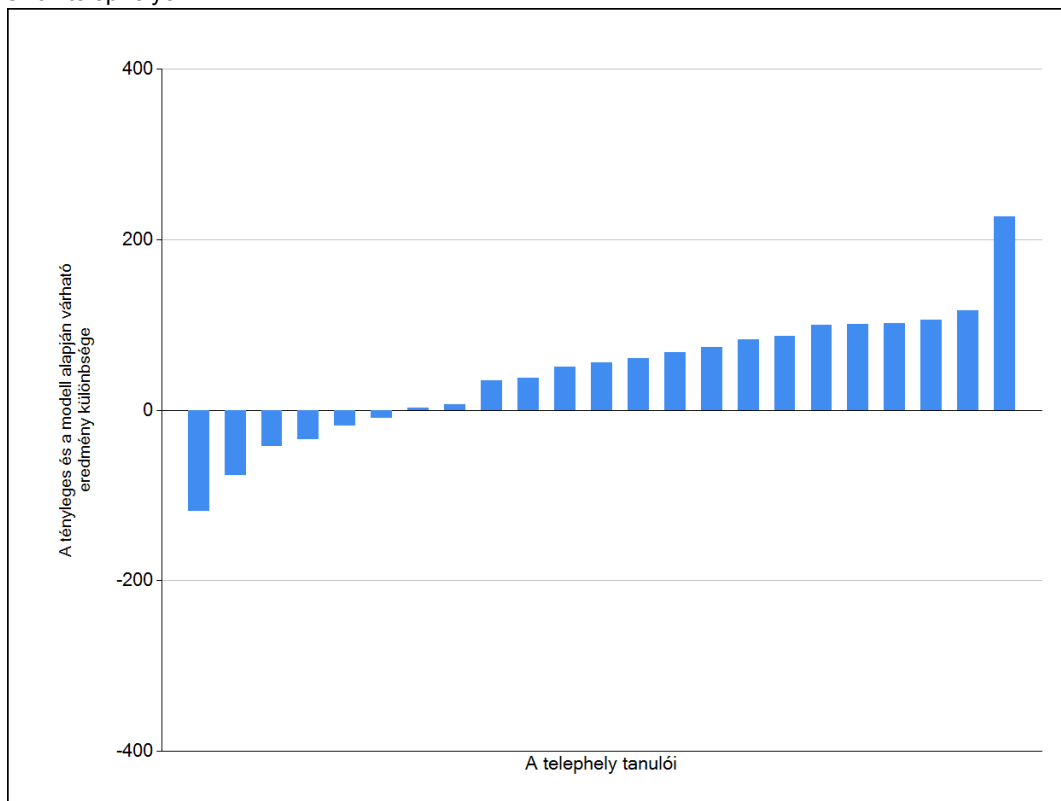
Fejlődés 2008 és 2010 között - képességpont-különbségek



3b

A tanulók egyéni fejlődése a komplex fejlődési modell alapján*

A tanulók tényleges eredménye és a komplex modell alapján becsült, várható eredménye közötti különbségek az Önök telephelyén*

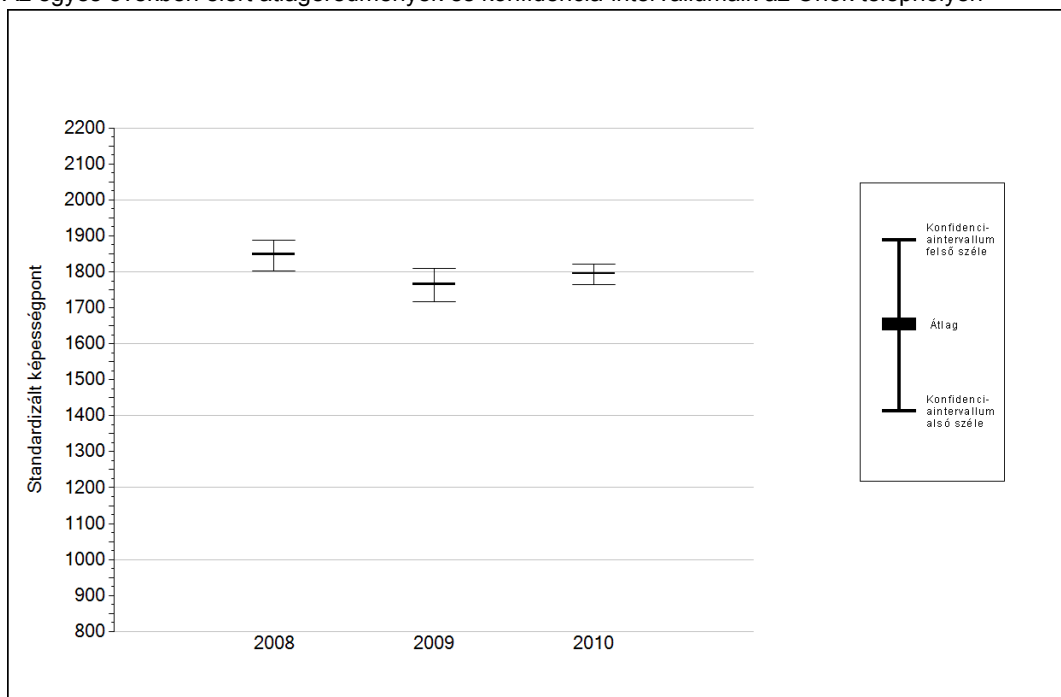




* A komplex fejlődési modellben a tanulók becsült, várható eredményének meghatározásakor a tanuló korábbi eredményei mellett a fejlődést befolyásoló egyéb tényezőket is figyelembe veszünk. Ilyenek pl. a szociális, gazdasági és kulturális háttérét mérő jellemzők, a tanuló neme, az osztály és a telephely tanulójának két évvel korábbi átlageredménye, valamint a telephely alapvető jellemzői, mint a képzési forma és a település típusa. A becsült érték tehát azt jelképezi, hogy a hasonló családi háttérű, ugyanolyan nemű tanulók, akiknek két évvel korábbi eredménye hasonló volt, emellett 2010-ben hasonló osztályba és telephelyre jártak, átlagosan milyen eredményt értek el a 2010. évi felmérésben. A modelltől bővebben a z Útmutató a telephelyi jelentés ábráinak értelmezéséhez dokumentumban olvashatnak.




4a

Az átlageredmény alakulása a 10. évfolyamon

Az egyes években elért átlageredmények és konfidencia-intervallumaik az Önök telephelyén



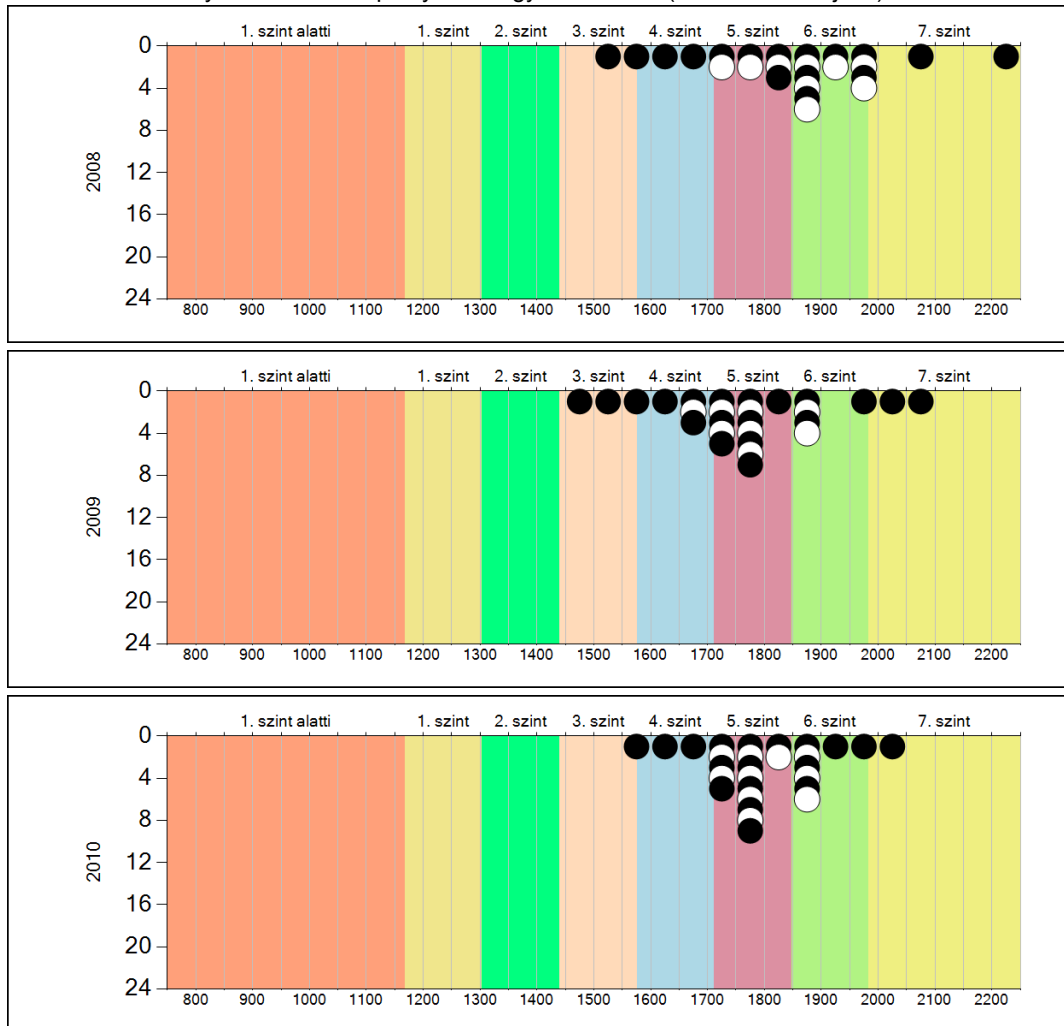
Év	Átlag (konf. int.)	A 2010. évi eredmény és a korábbi évek eredményei közötti különbség (konf.int.)
2010	1795 (1765;1822)	-
2009	1765 (1716;1809) 	30 (-25;95)
2008	1849 (1804;1889) 	-54 (-115;-10)

-  A 2010. évi eredmény szignifikánsan magasabb
-  Nincs szignifikáns változás a 2010. évi eredményekben
-  A 2010. évi eredmény szignifikánsan alacsonyabb

4b

A képességeloszlás alakulása a 10. évfolyamon

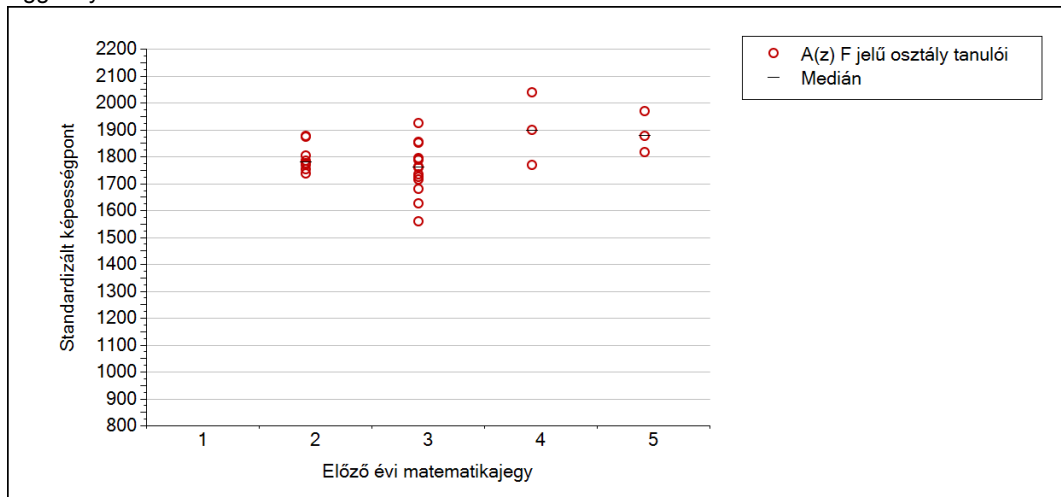
A tanulók eredményei az Önök telephelyén az egyes években (1 kör 1 tanulót jelöl)



5c

A képességeloszlás az előző év végi matematikajegy függvényében

A tanulók képességeloszlása az Önök telephelyén működő osztályokban az előző év végi matematikajegy függvényében

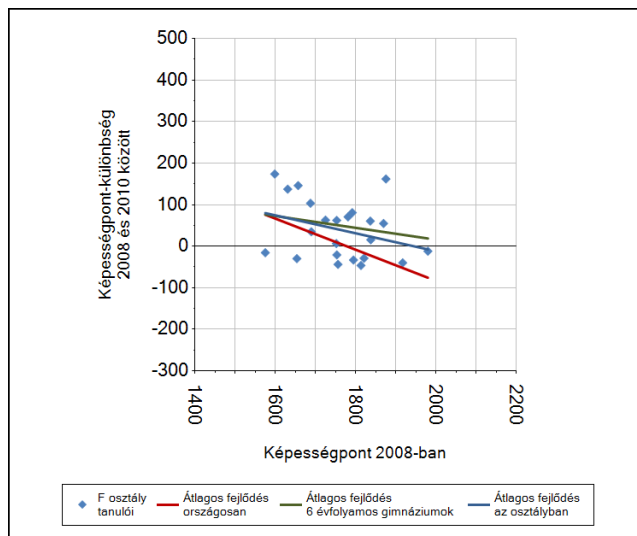
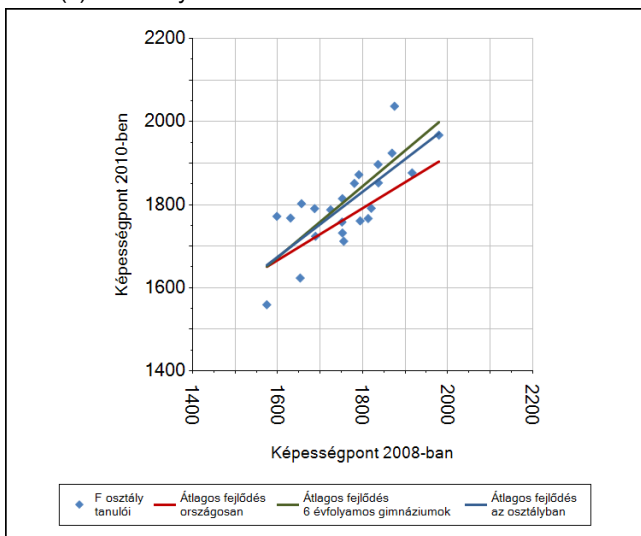


	Előző év végi matematikajegy	Minimum	Medián	Maximum
A(z) F jelű osztály	1	-	-	-
	2	1735	1777	1876
	3	1559	1760	1924
	4	1768	1897	2037
	5	1815	1877	1967

6a

A tanulók fejlődése osztályonként

A(z) F osztály tanulói



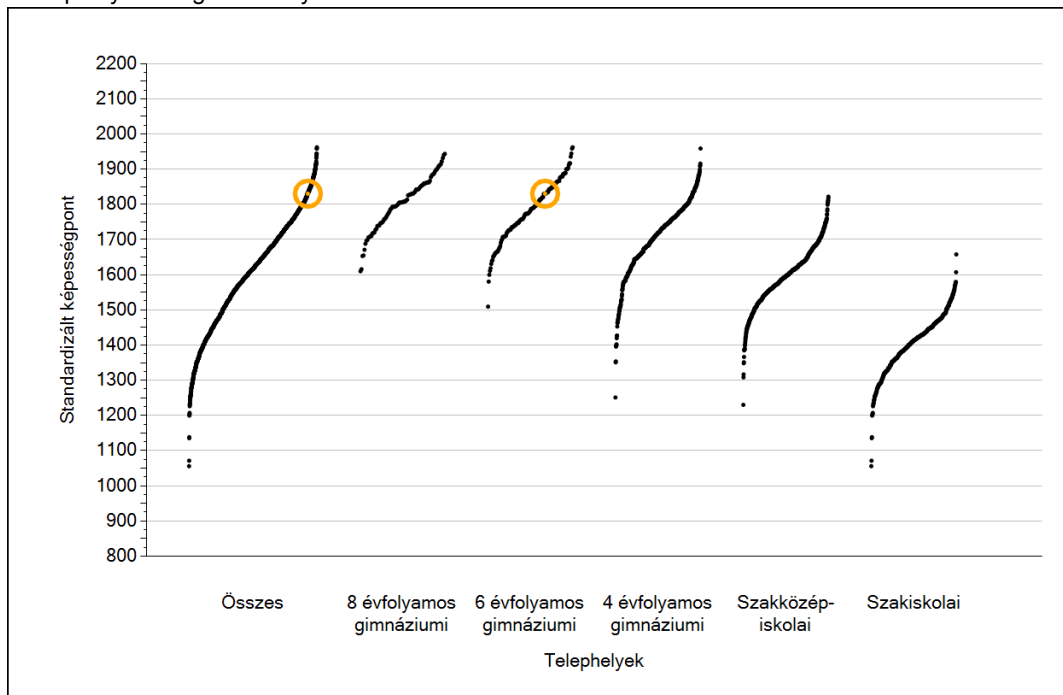


Szövegértés

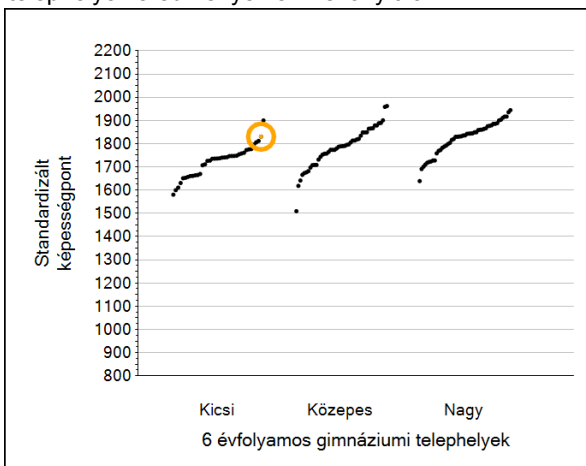
1a

Átlageredmények

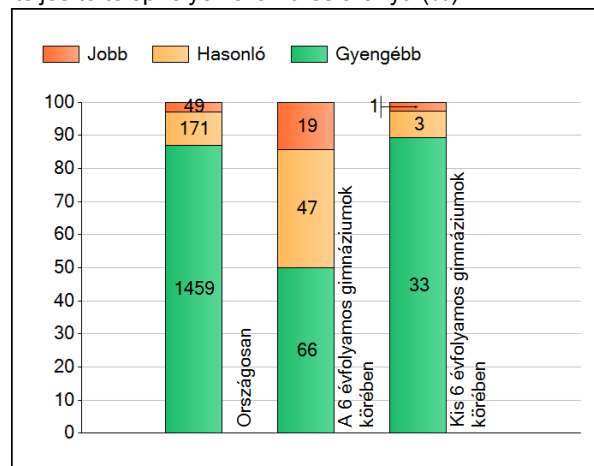
A telephelyek átlageredményeinek összehasonlítása



Az Önök eredményei a 6 évfolyamos gimnáziumi telephelyek eredményehez viszonyítva



A szignifikánsan jobban, hasonlóan, illetve gyengébben teljesítő telephelyek száma és aránya (%)



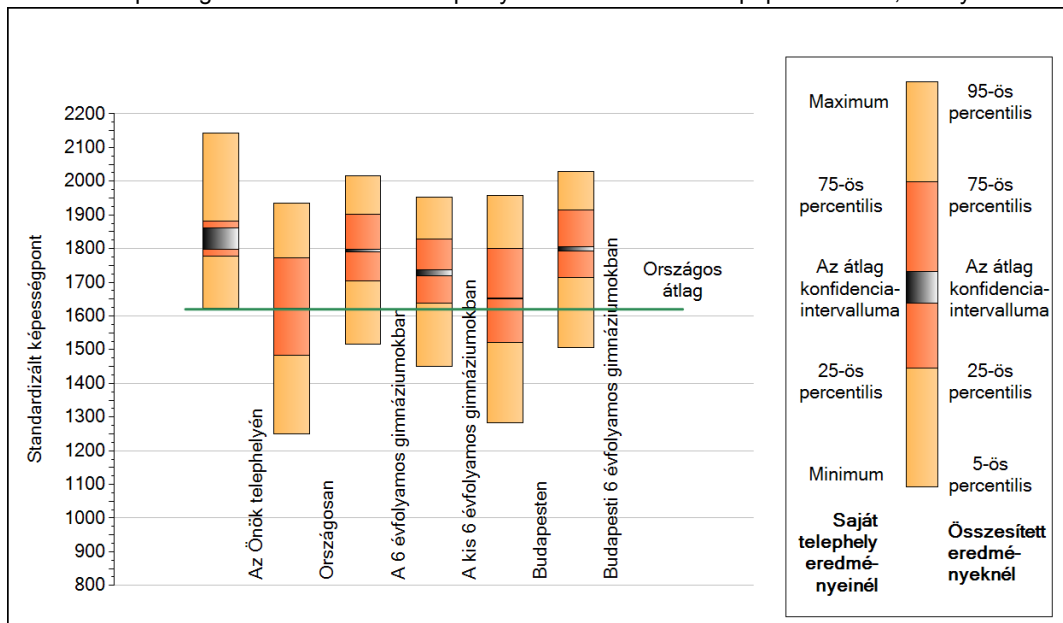
A tanulók átlageredménye és az átlag megbízhatósági tartománya (konfidencia-intervalluma)

Az Önök telephelyén	1830 (1798;1861)	
Országosan	1620 (1619;1621)	
8 évfolyamos gimnáziumokban	1810 (1806;1814)	
6 évfolyamos gimnáziumokban	1794 (1791;1797)	
4 évfolyamos gimnáziumokban	1735 (1734;1737)	Kis 6 évf. gimn.
Szakközépiskolákban	1612 (1611;1612)	Közepes 6 évf. gimn.
Szakiskolákban	1399 (1397;1401)	Nagy 6 évf. gimn.
		1727 (1720;1736)
		1779 (1772;1785)
		1824 (1821;1828)

1b

A képességeloszlás néhány jellemzője

A tanulók képességeloszlása az Önök telephelyén és azokban a részpopulációkban, amelyekbe Önök is tartoznak



A tanulók képességeloszlása az egyes részpopulációkban

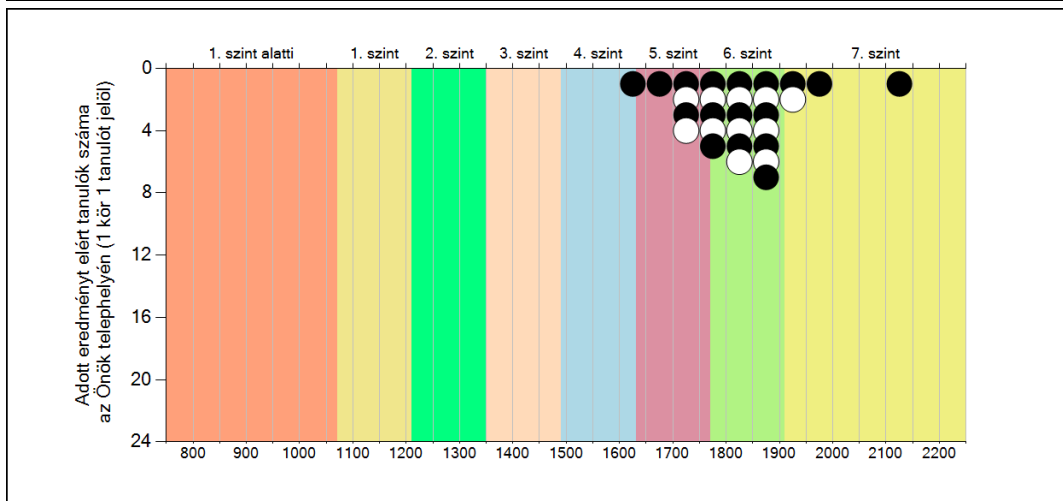
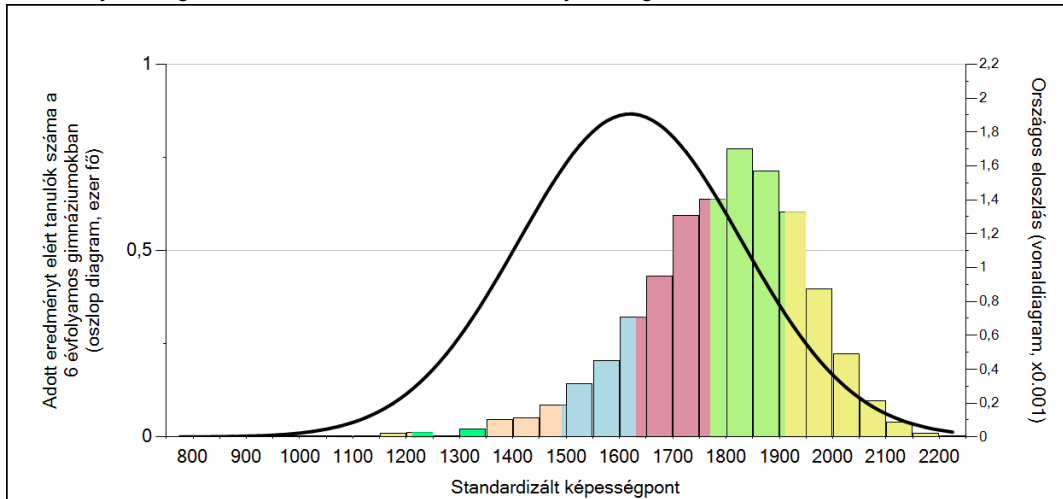
	Min. / 5-ös perc.	25-ös perc.	Átlag (konf. int.)	75-ös perc.	Max. / 95-ös perc.
Az Önök telephelyén	1622	1778	1830 (1798;1861)	1881	2144
Országosan	1250	1484	1620 (1619;1621)	1773	1935
A 6 évfolyamos gimnáziumokban	1517	1704	1794 (1791;1797)	1903	2017
A kis 6 évfolyamos gimnáziumokban	1451	1638	1727 (1720;1736)	1829	1952
Budapesten	1284	1522	1651 (1649;1653)	1801	1958

Szövegértés

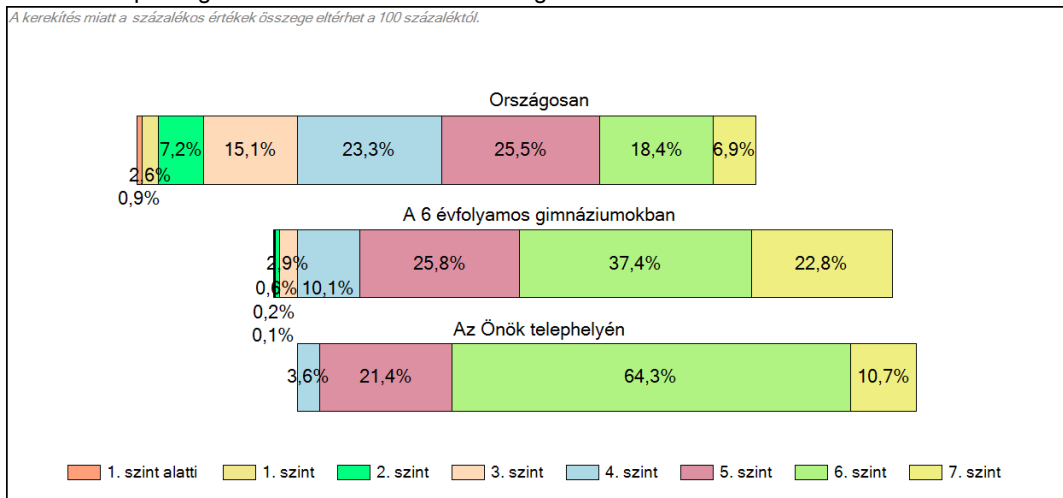
1c

Képességeloszlás

Az országos eloszlás, valamint a tanulók eredményei a 6 évfolyamos gimnáziumokban és az Önök 6 évfolyamos gimnáziumában



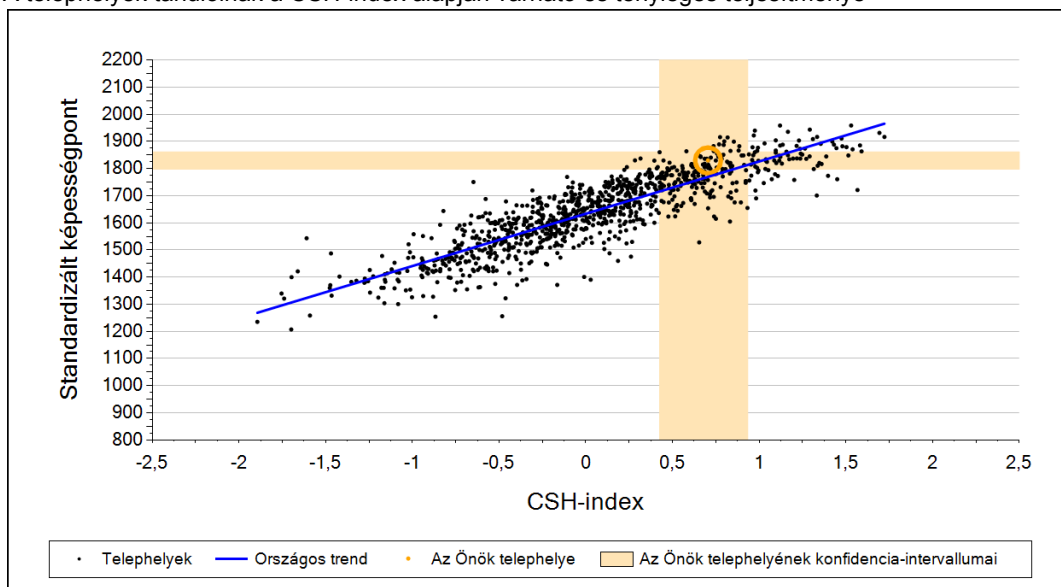
A tanulók képességszintek szerinti százalékos megoszlása



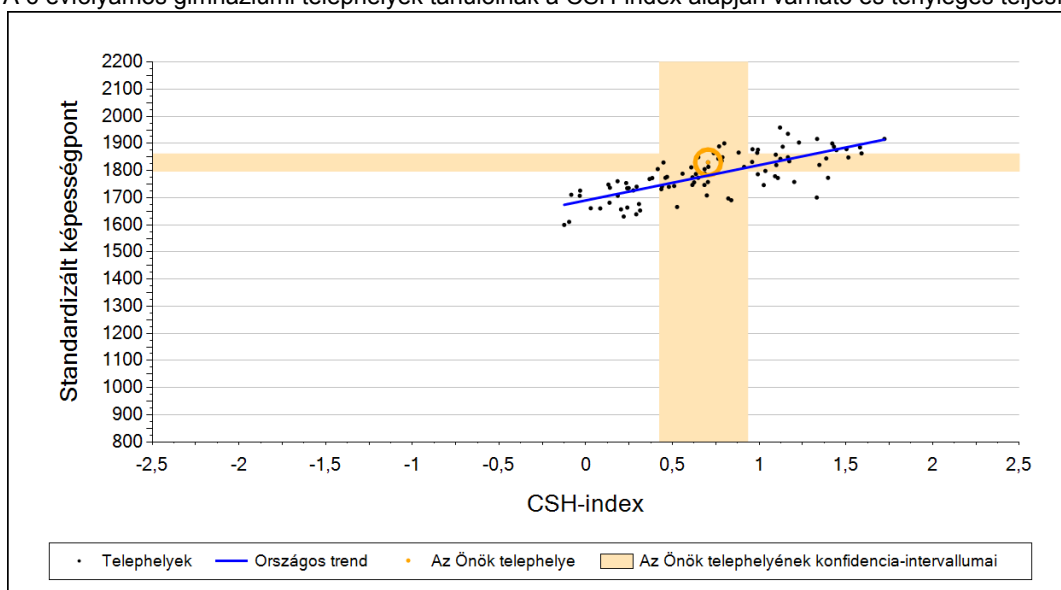
2a

Átlageredmény a CSH-index tükrében*

A telephelyek tanulóinak a CSH-index alapján várható és tényleges teljesítménye



A 6 évfolyamos gimnáziumi telephelyek tanulóinak a CSH-index alapján várható és tényleges teljesítménye



Telephelyeik eredménye a regressziós becslés alapján várható eredmény tükrében

Telephelyük tényleges eredménye	1830	(1798;1861)
Várható eredmény az összes telephelyre illesztett regressziós egyenes alapján	1769	(a tényleges eredmény ennél szignifikánsan jobb)
Várható eredmény a 6 évfolyamos gimnáziumi telephelyekre illesztett regressziós egyenes alapján	1782	(a tényleges eredmény ennél szignifikánsan jobb)

A CSH-index átlagértéke és az átlag megbízhatósági tartománya

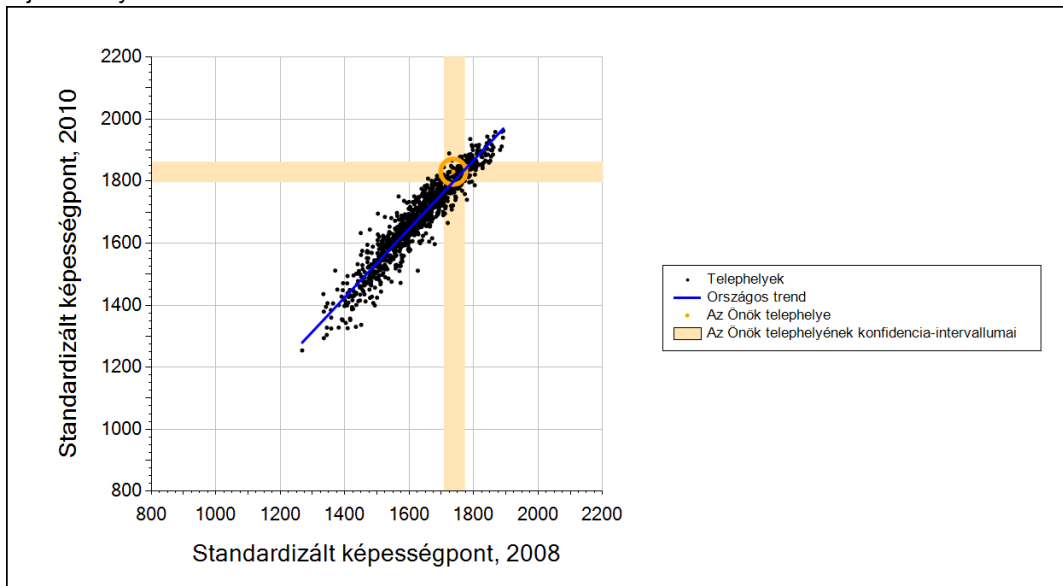
Az Önök telephelyén	0,705	(0,423;0,934)
Országosan	0,000	(-0,004;0,005)
6 évfolyamos gimnáziumokban	0,887	(0,865;0,903)

* Csak azok a telephelyek szerepelnek az ábrákon, amelyeken legalább a diákok kétharmadára kiszámítható a CSH-index, és a CSH-indexszel rendelkező diákok átlaga beleesik az összes diák képességátlagának konfidencia-intervallumába mindkét felmért terület esetében.

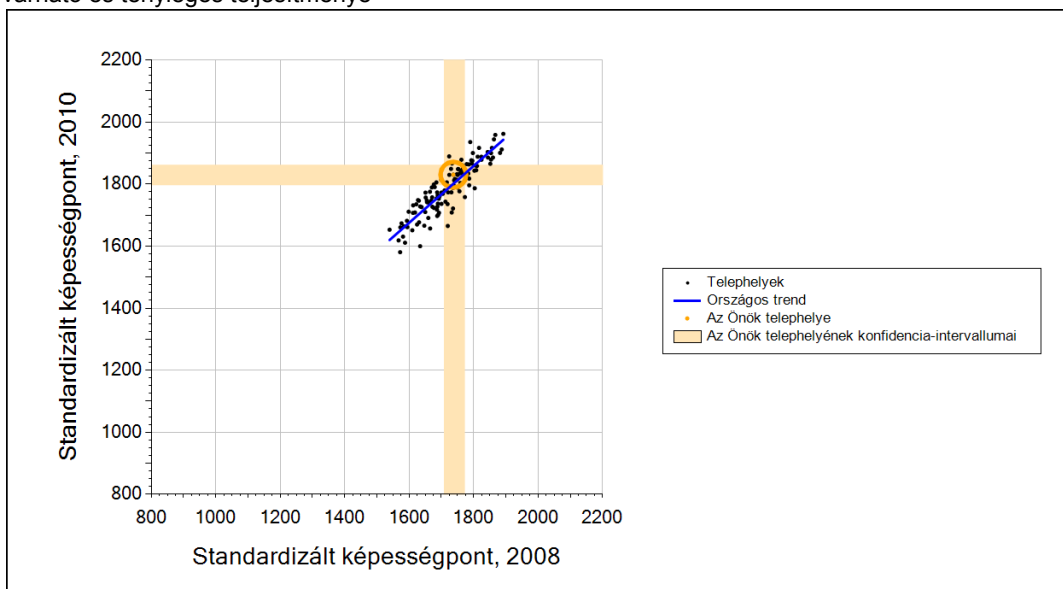
2b

Átlageredmény a tanulók korábbi eredményének tükrében*

A telephely tanulóinak a két évvel korábbi mérésben elért átlageredményük alapján várható és tényleges teljesítménye



A 6 évfolyamos gimnáziumi telephelyek tanulóinak a két évvel korábbi mérésben elért átlageredményük alapján várható és tényleges teljesítménye



Telephelyeik eredménye a regressziós becslés alapján várható eredmény tükrében

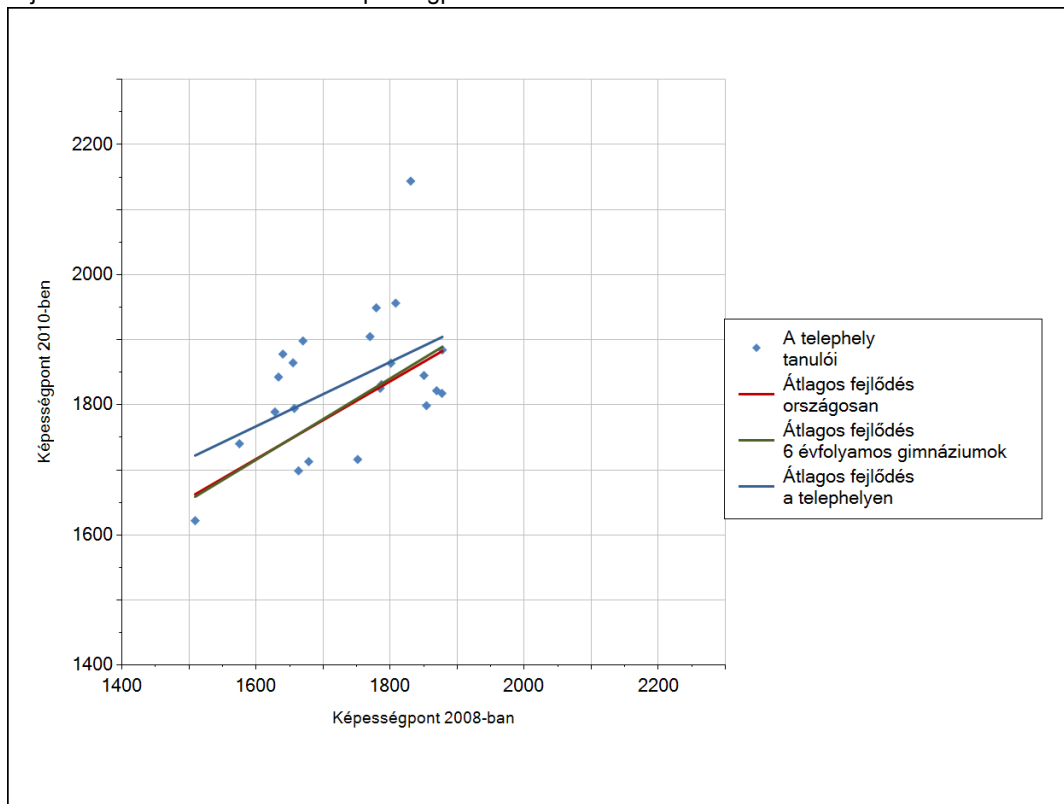
Telephelyük 2010-es eredménye	1830	(1798;1861)
Telephelyük tanulóinak 2008-as átlageredménye	1737	(1707;1772)
Várható eredmény az összes telephelyre illesztett regressziós egyenes alapján	1798	(a tényleges eredmény ettől nem különbözik szignifikánsan)
Várható eredmény a 6 évfolyamos gimnáziumi telephelyekre illesztett regressziós egyenes alapján	1801	(a tényleges eredmény ettől nem különbözik szignifikánsan)

* Csak azok a telephelyek szerepelnek az ábrán, amelyek esetében legalább a tanulók kétharmada és legalább tíz tanuló megírta a két évvel korábbi mérést, és amelyeken a korábbi eredménnyel rendelkező diákok e mérésbeli átlaga beleesik az összes diák e mérésben elért képességátlagának konfidencia-intervallumába mindkét területen.

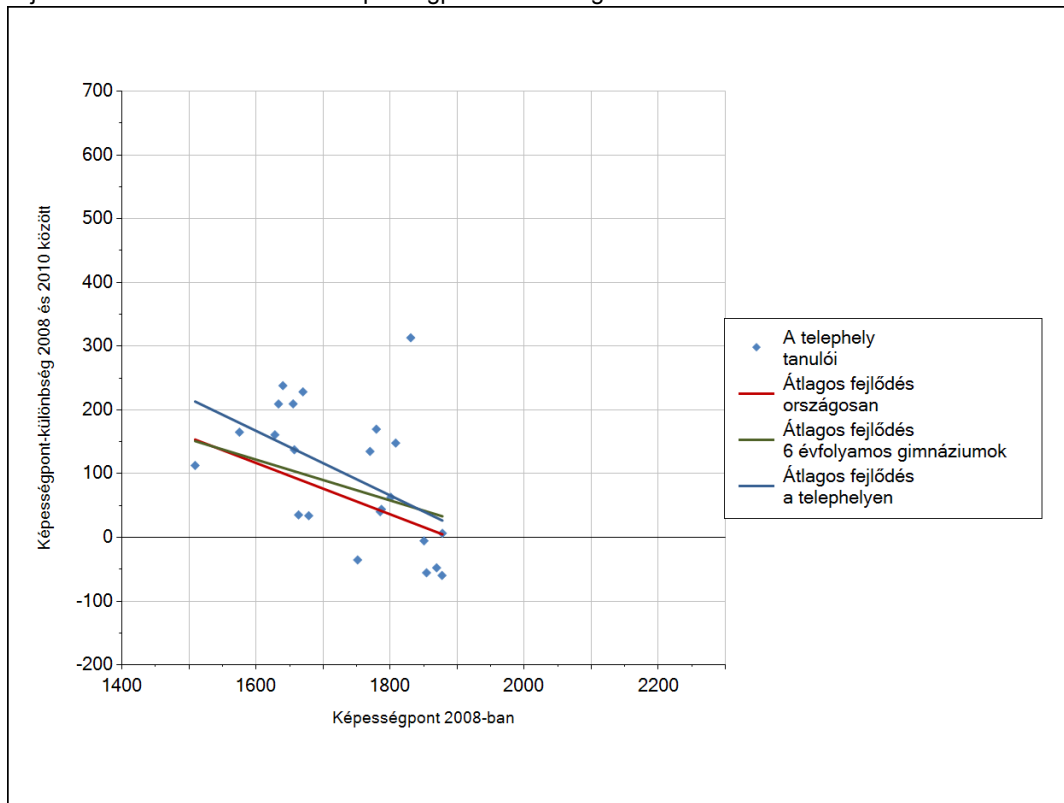
Szövegértés

3a A tanulók fejlődése a telephelyen

Fejlődés 2008 és 2010 között - képességpontok



Fejlődés 2008 és 2010 között - képességpont-különbségek

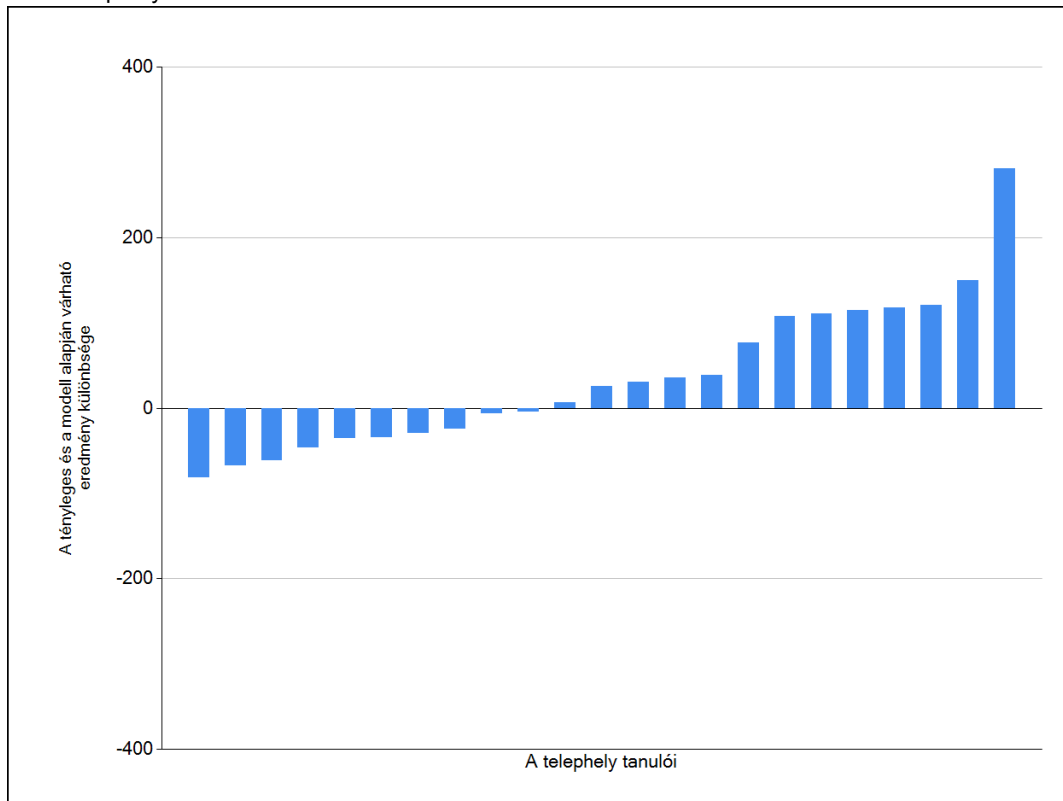


Szövegtetés

3b

A tanulók egyéni fejlődése a komplex fejlődési modell alapján*

A tanulók tényleges eredménye és a komplex modell alapján becsült, várható eredménye közötti különbségek az Önök telephelyén*

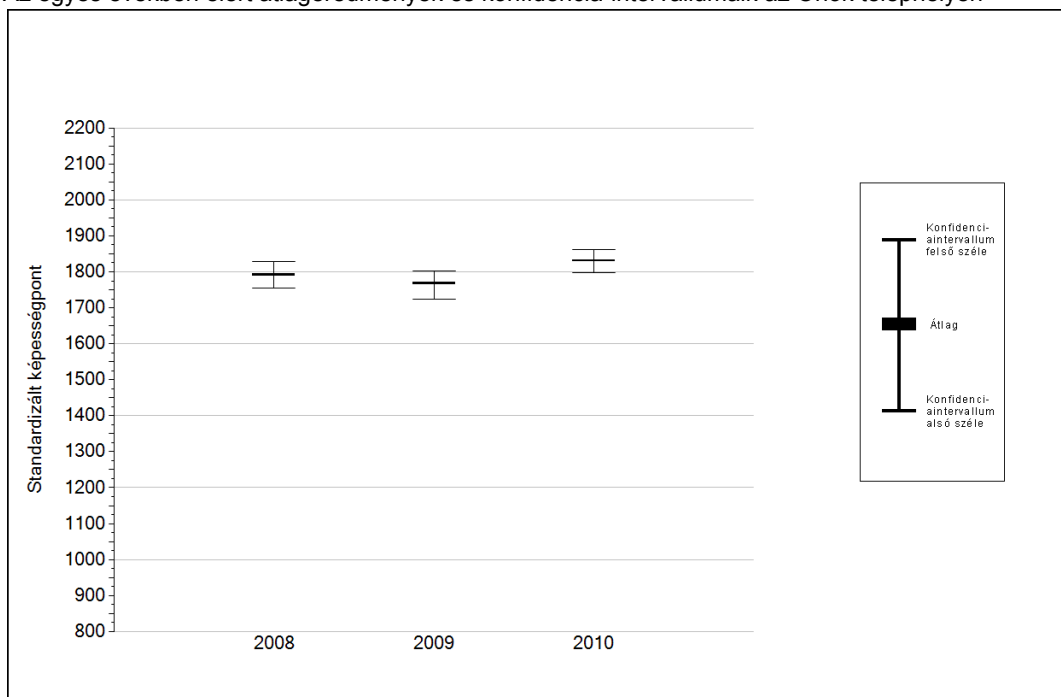




* A komplex fejlődési modellben a tanulók becsült, várható eredményének meghatározásakor a tanuló korábbi eredményei mellett a fejlődést befolyásoló egyéb tényezőket is figyelembe veszünk. Ilyenek pl. a szociális, gazdasági és kulturális háttérét mérő jellemzők, a tanuló neme, az osztály és a telephely tanulóinak két évvel korábbi átlageredménye, valamint a telephely alapvető jellemzői, mint a képzési forma és a település típusa. A becsült érték tehát azt jelképezi, hogy a hasonló családi háttérű, ugyanolyan nemű tanulók, akiknek két évvel korábbi eredménye hasonló volt, emellett 2010-ben hasonló osztályba és telephelyre jártak, átlagosan milyen eredményt értek el a 2010. évi felmérésben. A modellről bővebben a z Útmutató a telephelyi jelentés ábráinak értelmezéséhez dokumentumban olvashatnak.




4a

Az átlageredmény alakulása a 10. évfolyamon

Az egyes években elért átlageredmények és konfidencia-intervallumaik az Önök telephelyén



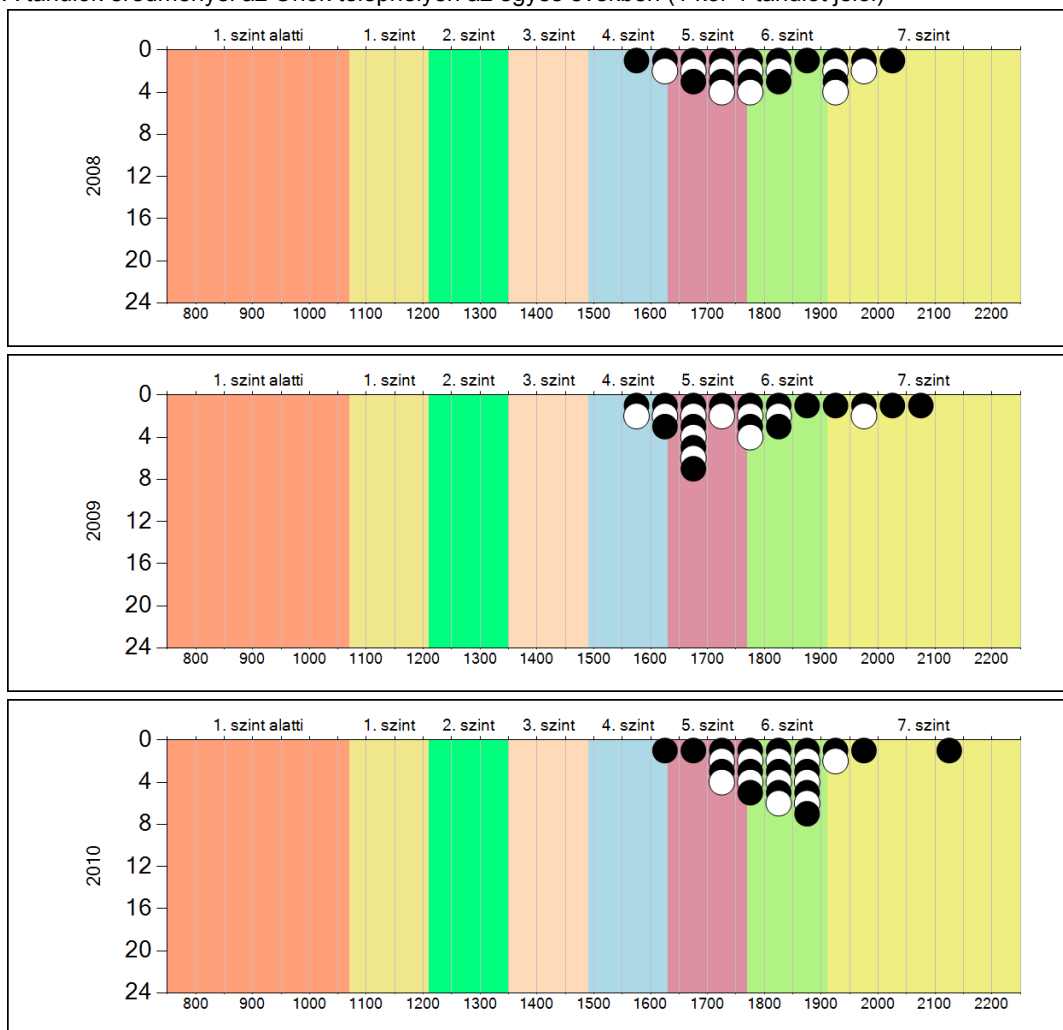
Év	Átlag (konf. int.)	A 2010. évi eredmény és a korábbi évek eredményei közötti különbség (konf.int.)
2010	1830 (1798;1861)	-
2009	1768 (1724;1802) 	62 (-1;116)
2008	1792 (1754;1829) 	38 (-11;94)

-  A 2010. évi eredmény szignifikánsan magasabb
-  Nincs szignifikáns változás a 2010. évi eredményekben
-  A 2010. évi eredmény szignifikánsan alacsonyabb

4b

A képességeloszlás alakulása a 10. évfolyamon

A tanulók eredményei az Önök telephelyén az egyes években (1 kör 1 tanulót jelöl)

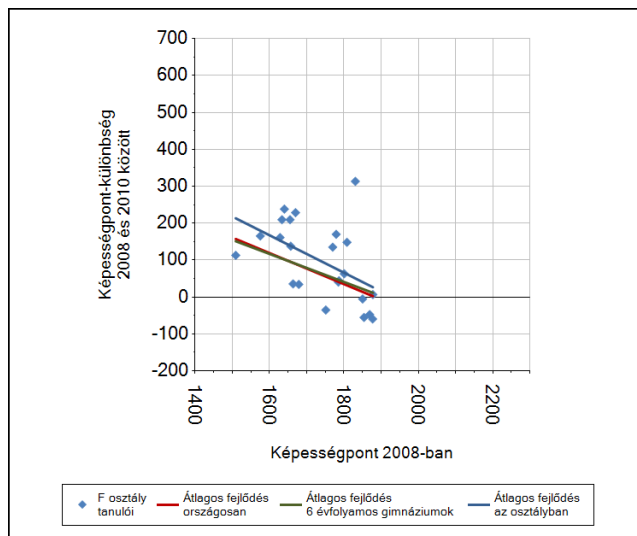
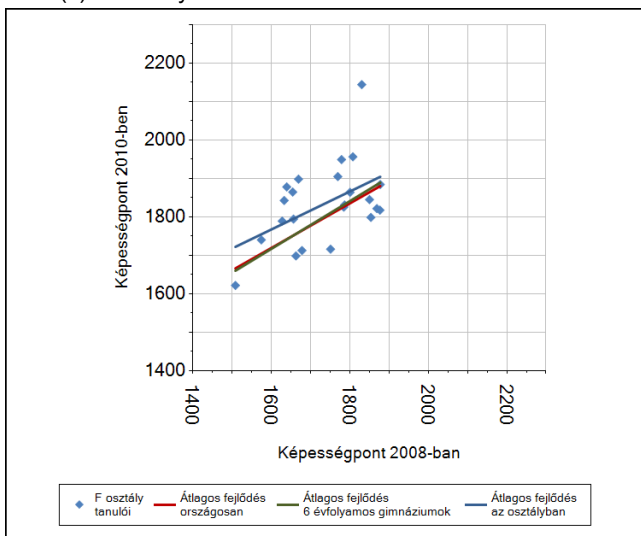


Szövegértés

6a

A tanulók fejlődése osztályonként

A(z) F osztály tanulói



Szövegértés