



# FIT-jelentés :: 2009

Telephelyi jelentés

10. évfolyam :: 6 évfolyamos gimnázium

---

## Leövey Klára Gimnázium és Szakközépiskola

1096 Budapest, Vendel u. 1.

OM azonosító: 035235

Telephely kódja: 001



OKTATÁSI ÉS KULTURÁLIS MINISZTERIUM



Közoktatási Mérés  
Értékelési Osztály



Oktatási Hivatal

## Létszám adatok

A telephely létszámadatai a 6 évfolyamos gimnáziumi képzéstípusban a 10. évfolyamon

| Osztály neve    | Tanulók száma |             |                   |             |                             |                         |
|-----------------|---------------|-------------|-------------------|-------------|-----------------------------|-------------------------|
|                 | Összesen      | SNI tanulók | Mentesült tanulók | HHH tanulók | Jelentésre jogosult tanulók | A jelentésben szereplők |
| F               | 29            | 0           | 0                 | 0           | 29                          | 27                      |
| <b>Összesen</b> | <b>29</b>     | <b>0</b>    | <b>0</b>          | <b>0</b>    | <b>29</b>                   | <b>27</b>               |

A Tanulói háttérkérdőívre és a családháttér-indexre vonatkozó létszám adatok

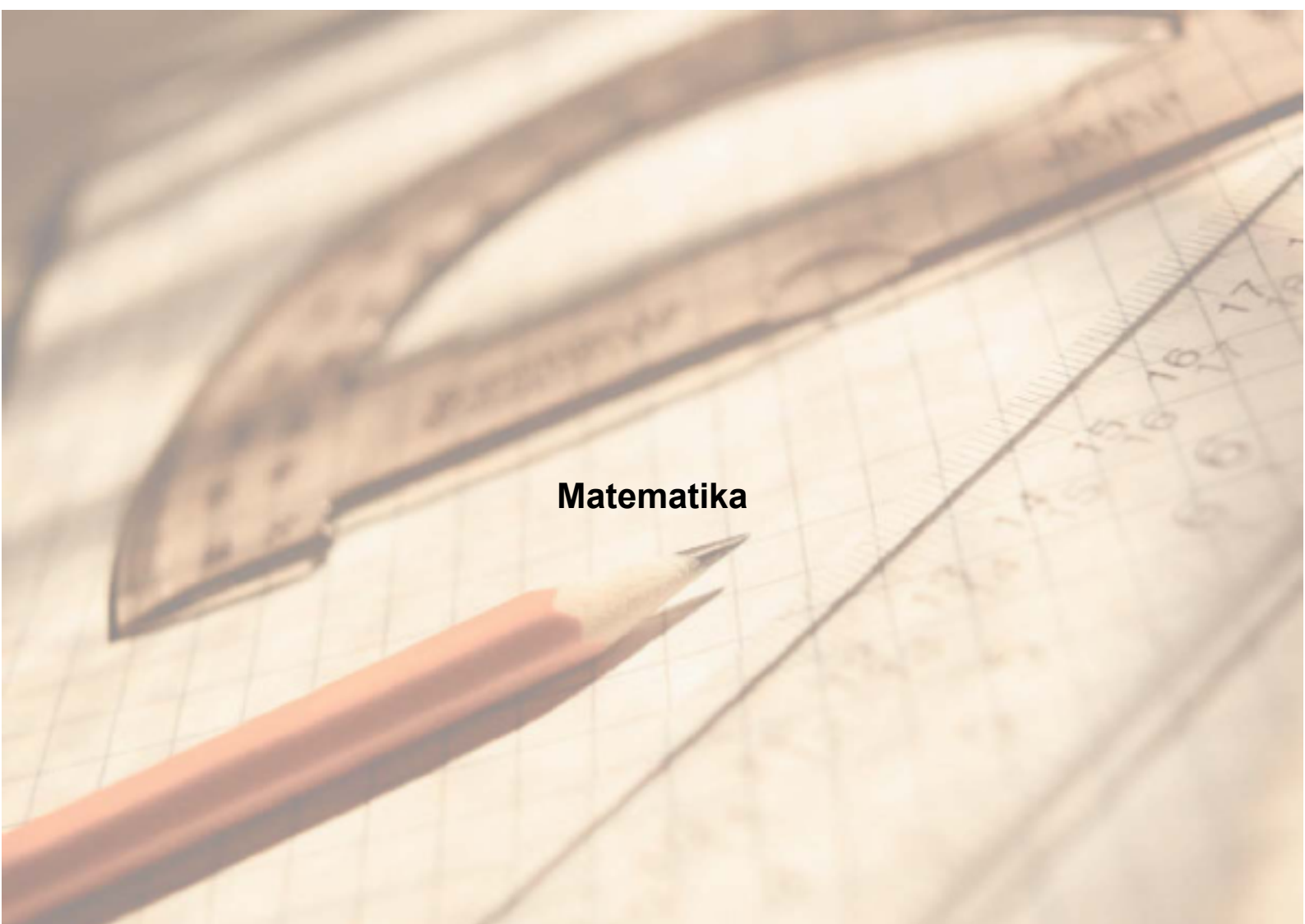
| Osztály neve    | Tanulók száma |                              |                |
|-----------------|---------------|------------------------------|----------------|
|                 | Összesen      | Tanulói kérdőívet kitöltötte | Van CSH-indexe |
| F               | 29            | 24                           | 24             |
| <b>Összesen</b> | <b>29</b>     | <b>24</b>                    | <b>24</b>      |

Az SNI tanulók adatai

| Sajátos nevelési igény típusa  | Tanulók száma |                                   |
|--|---------------|-----------------------------------|
|  | SNI tanulók   | Mentesültek a teszt megírása alól |
| Testi, érzékszervi vagy beszéd fogyatékos tanulók  | 0             | 0                                 |
| Enyhe vagy középsúlyos értelmi fogyatékos vagy autista tanulók   | 0             | 0                                 |
| A megismerő funkciók vagy a viselkedés fejlődésének (organikus okra visszavezethető vagy vissza nem vezethető) tartós és súlyos rendellenességével küzdő tanulók | 0             | 0                                 |
| <b>Összesen</b>  | <b>0</b>      | <b>0</b>                          |

A mentesülő tanulók adatai

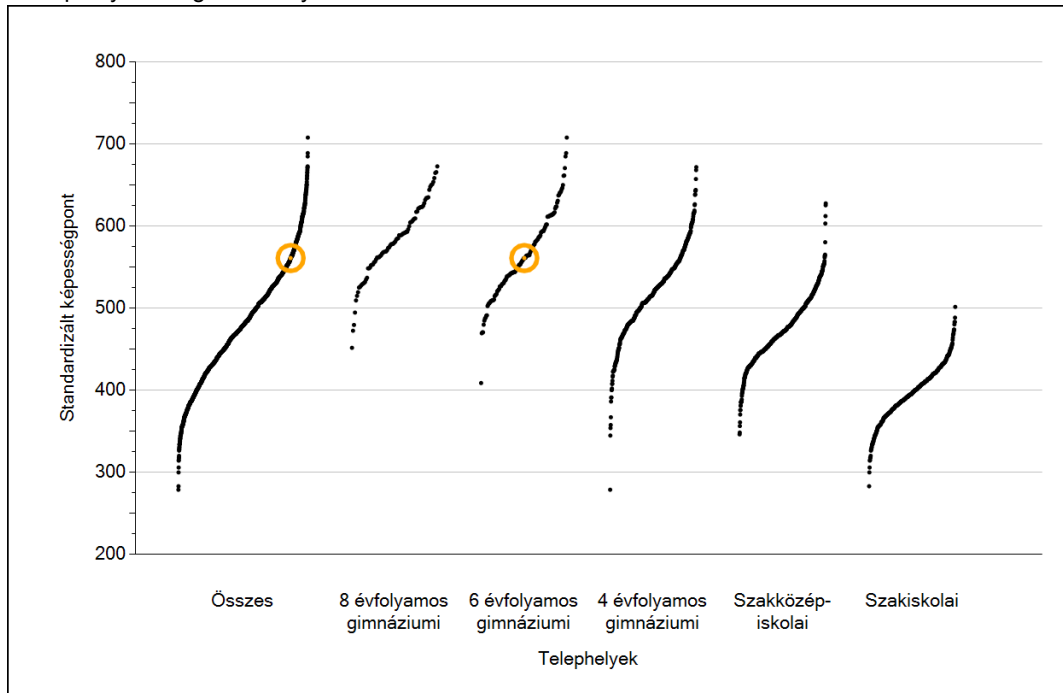
| A mentesség oka                             | Tanulók száma |
|---|---------------|
| SNI tanuló                                  | 0             |
| Ideiglenes sérülés miatt mentesített tanuló | 0             |
| Nyelvi szempontból mentesíthető tanuló      | 0             |
| <b>Összesen</b>                             | <b>0</b>      |



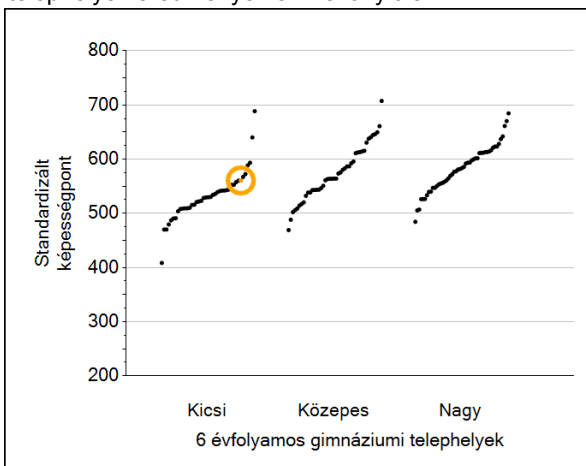
**Matematika**

# 1 Átlageredmények

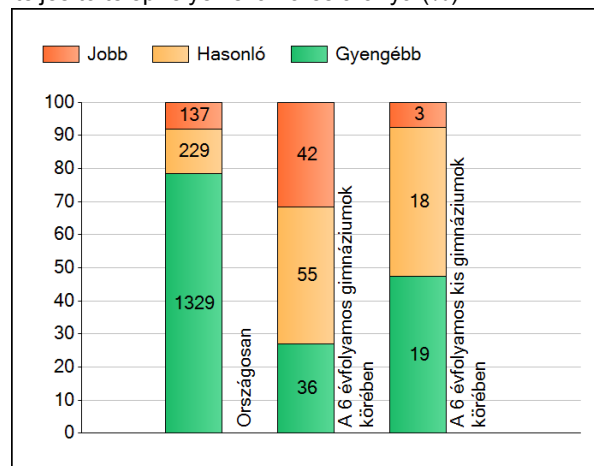
A telephelyek átlageredményeinek összehasonlítása



Az Önök eredményei a 6 évfolyamos gimnáziumi telephelyek eredményeihez viszonyítva



A szignifikánsan jobban, hasonlóan, illetve gyengébben teljesítő telephelyek száma és aránya (%)



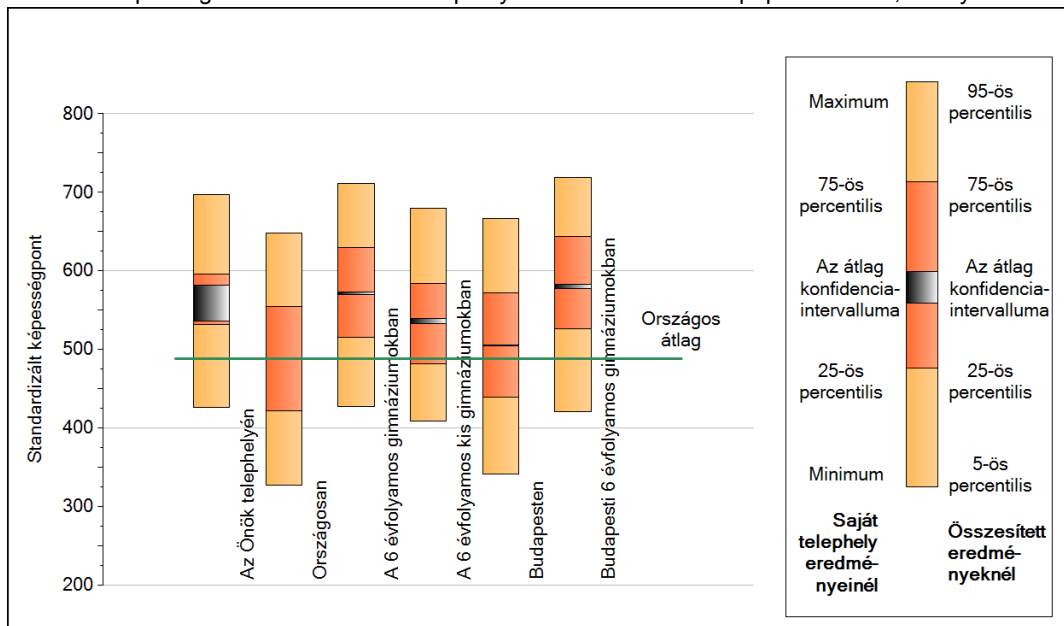
A tanulók átlageredménye és az átlag megbízhatósági tartománya (konfidencia-intervalluma)

|                             |                      |                      |
|-----------------------------|----------------------|----------------------|
| <b>Az Önök telephelyén</b>  | <b>561 (537;582)</b> |                      |
| Országosan                  | 489 (488;489)        |                      |
| 8 évfolyamos gimnáziumokban | 588 (586;589)        |                      |
| 6 évfolyamos gimnáziumokban | 572 (570;574)        |                      |
| 4 évfolyamos gimnáziumokban | 534 (533;534)        |                      |
| Szakközépiskolákban         | 483 (483;484)        | Kis 6 évf. gimn.     |
| Szakiskolákban              | 398 (397;399)        | Közepes 6 évf. gimn. |
|                             |                      | Nagy 6 évf. gimn.    |
|                             |                      | 536 (533;540)        |
|                             |                      | 570 (567;573)        |
|                             |                      | 584 (582;587)        |

2

## A képességeloszlás néhány jellemzője

A tanulók képességeloszlása az Önök telephelyén és azokban a részpopulációkban, amelyekbe Önök is tartoznak

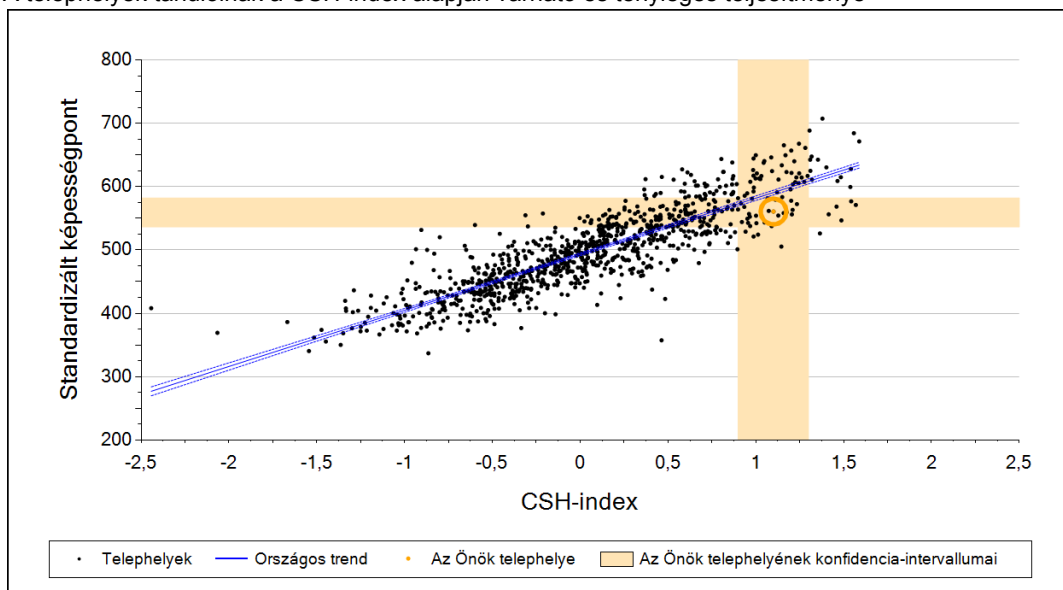


A tanulók képességeloszlása az egyes részpopulációkban

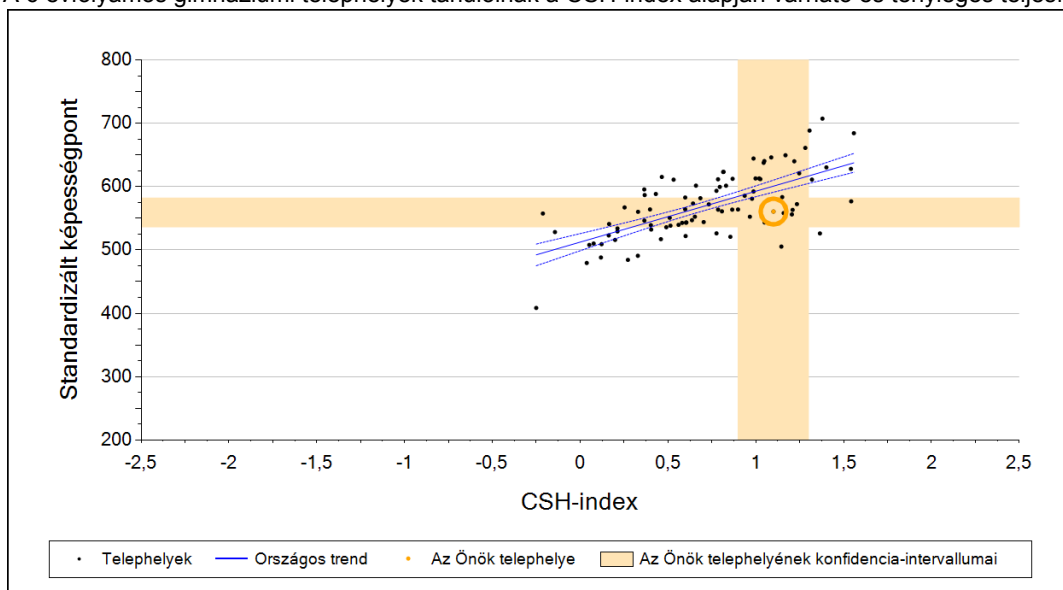
|                                   | Min. / 5-ös perc. | 25-ös perc. | Átlag (konf. int.) | 75-ös perc. | Max. / 95-ös perc. |
|-----------------------------------|-------------------|-------------|--------------------|-------------|--------------------|
| <b>Az Önök telephelyén</b>        | 426               | 532         | 561 (537;582)      | 596         | 697                |
| Országosan                        | 328               | 422         | 489 (488;489)      | 555         | 648                |
| A 6 évfolyamos gimnáziumokban     | 428               | 516         | 572 (570;574)      | 630         | 712                |
| A 6 évfolyamos kis gimnáziumokban | 410               | 482         | 536 (533;540)      | 585         | 679                |
| Budapesten                        | 342               | 439         | 506 (505;506)      | 572         | 667                |

### 3 Átlageredmény a CSH-index tükrében\*

A telephelyek tanulóinak a CSH-index alapján várható és tényleges teljesítménye



A 6 évfolyamos gimnáziumi telephelyek tanulóinak a CSH-index alapján várható és tényleges teljesítménye



Telephelyeik eredménye a regressziós becslés alapján "elvárható" eredmény tükrében

|   |     |  |
|---|-----|--|
| Telephelyük tényleges eredménye   | 561 | (537;582)  |
| Várható eredmény az összes telephelyre illesztett regressziós egyenes alapján                   | 591 | (a tényleges eredmény ennél szignifikánsan gyengébb) |
| Várható eredmény a 6 évfolyamos gimnáziumi telephelyekre illesztett regressziós egyenes alapján | 601 | (a tényleges eredmény ennél szignifikánsan gyengébb) |

A CSH-index átlagértéke és az átlag megbízhatósági tartománya

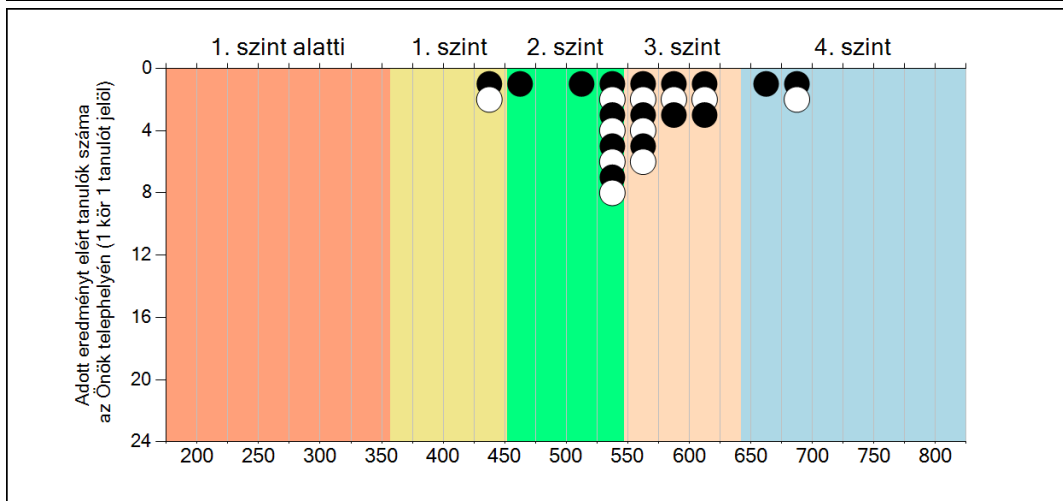
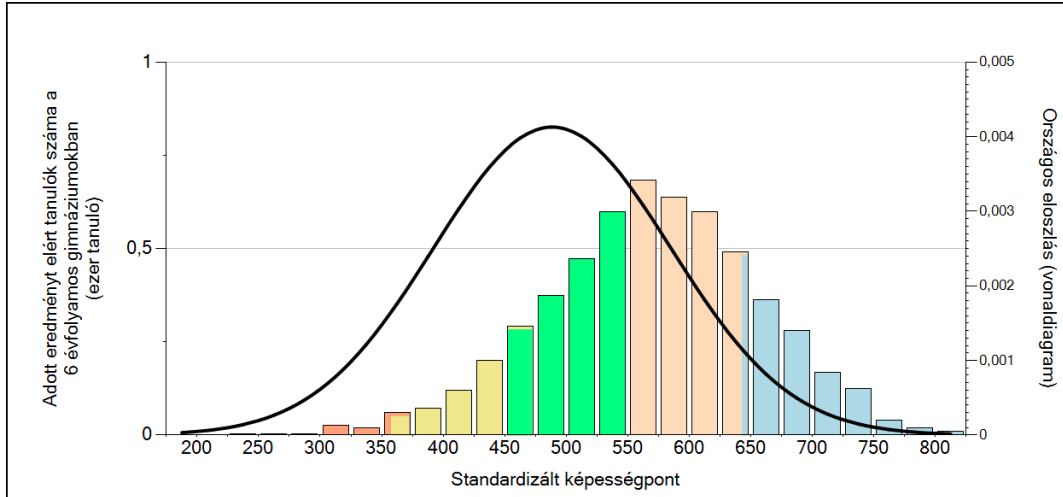
|                             |       |                |
|-----------------------------|-------|----------------|
| Az Önök telephelyén         | 1,101 | (0,899;1,300)  |
| Országosan                  | 0,000 | (-0,006;0,004) |
| 6 évfolyamos gimnáziumokban | 0,861 | (0,842;0,876)  |

\* Csak azok a telephelyek szerepelnek az ábrákon, amelyeken legalább a diákok kétharmadára kiszámítható a CSH-index, és a CSH-indexszel rendelkező diákok átlaga beleesik az összes diák képességátlagának konfidencia-intervallumába mindkét felmért terület esetében.

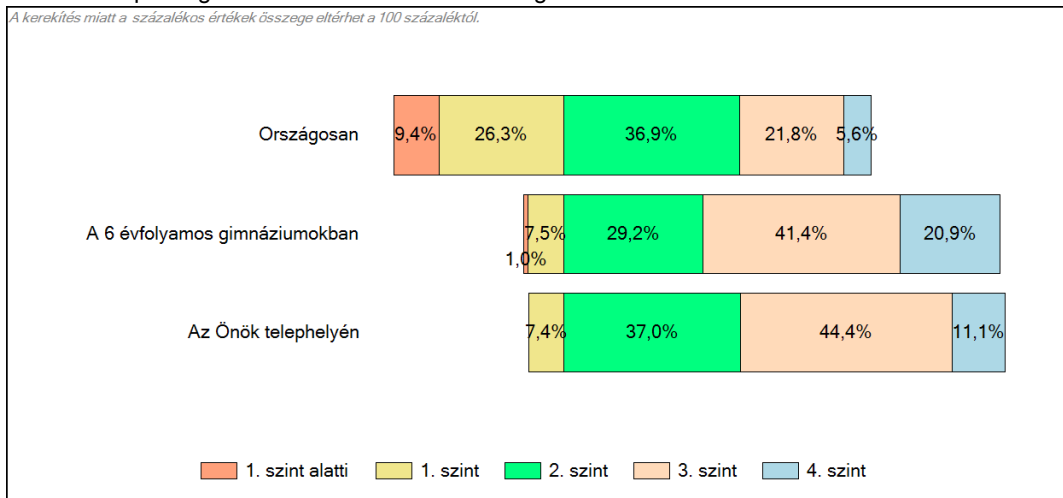
## 4

**Képességeloszlás**

Az országos eloszlás, valamint a tanulók eredményei a 6 évfolyamos gimnáziumokban és az Önök 6 évfolyamos gimnáziumában



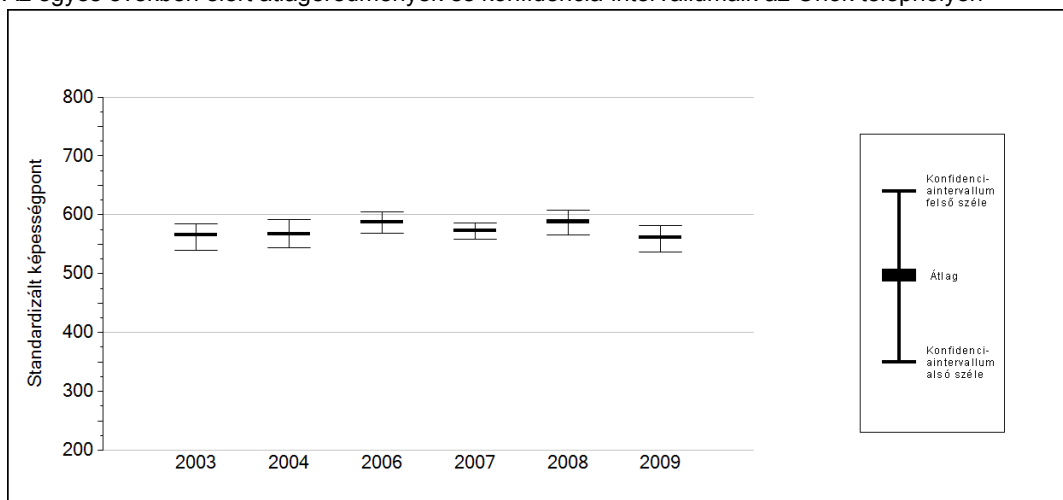
A tanulók képességszintek szerinti százalékos megoszlása



5a

### Az átlageredmény változása

Az egyes években elért átlageredmények és konfidencia-intervallumaik az Önök telephelyén



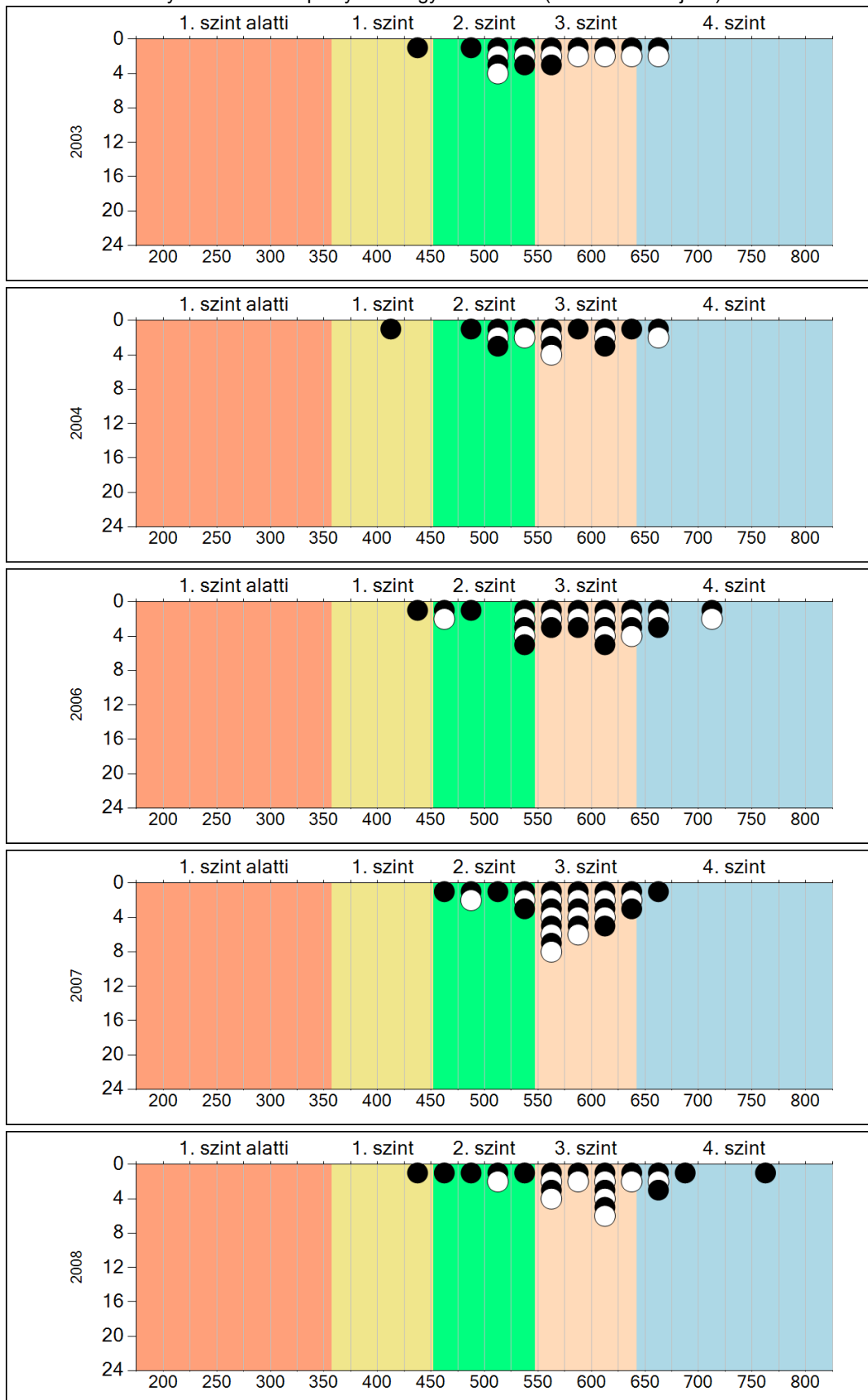
| Év   | Átlag (konf. int.)                              | A 2009. évi eredmény és a korábbi évek eredményei közötti különbség (konf.int.) |
|------|---|---|
| 2009 | 561 (537;582)                                   | -   |
| 2008 | 588 (566;608) <span style="color:blue">⊙</span> | -27 (-57;1)   |
| 2007 | 573 (558;587) <span style="color:blue">⊙</span> | -13 (-41;11)  |
| 2006 | 588 (569;605) <span style="color:red">▼</span>  | -27 (-60;0)   |
| 2004 | 567 (544;592) <span style="color:blue">⊙</span> | -6 (-40;26)   |
| 2003 | 566 (539;584) <span style="color:blue">⊙</span> | -5 (-48;24)   |

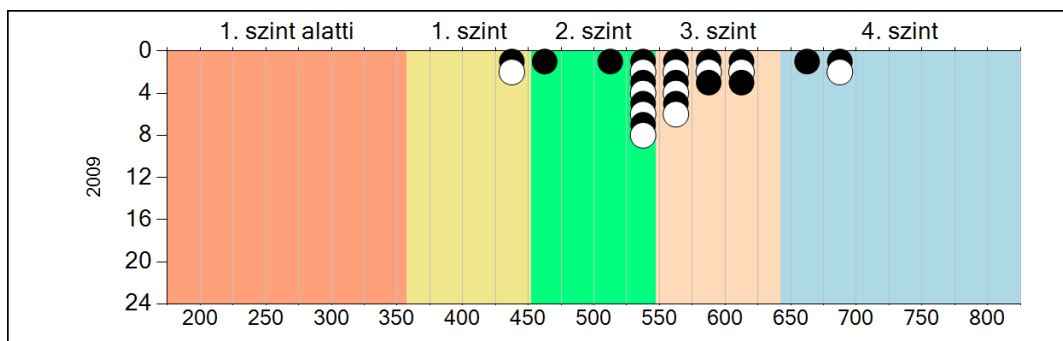
- ▲ A 2009. évi eredmény szignifikánsan magasabb
- ⊙ Nincs szignifikáns változás a 2009. évi eredményekben
- ▼ A 2009. évi eredmény szignifikánsan alacsonyabb




**5b A képességeloszlás változása**

A tanulók eredményei az Önök telephelyén az egyes években (1 kör 1 tanulót jelöl)





Matematika

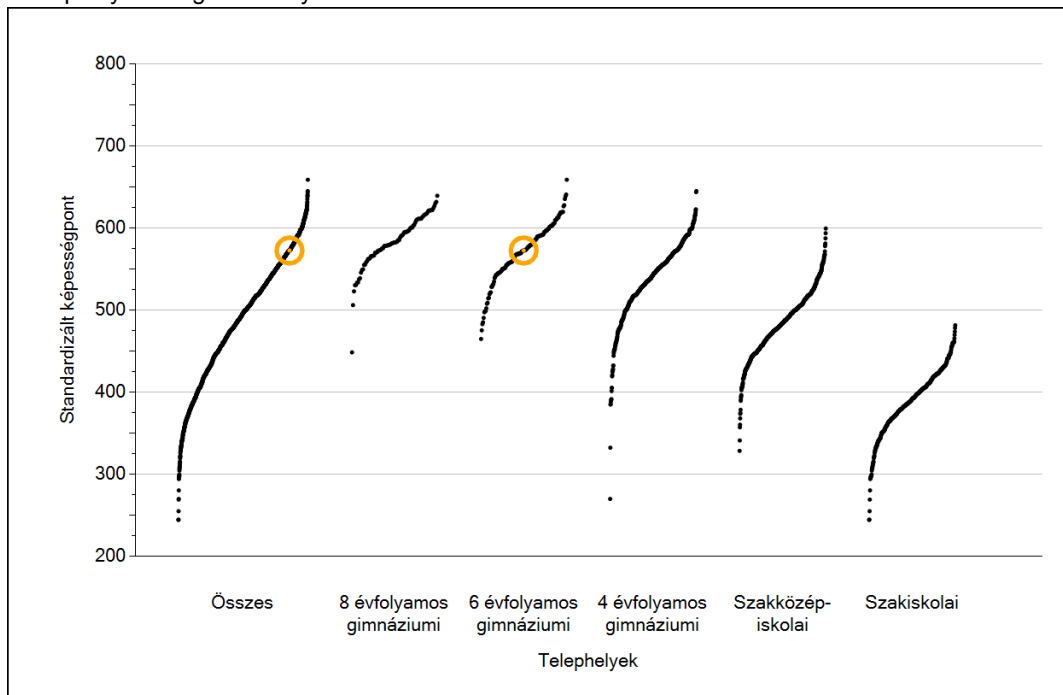


## Szövegértés

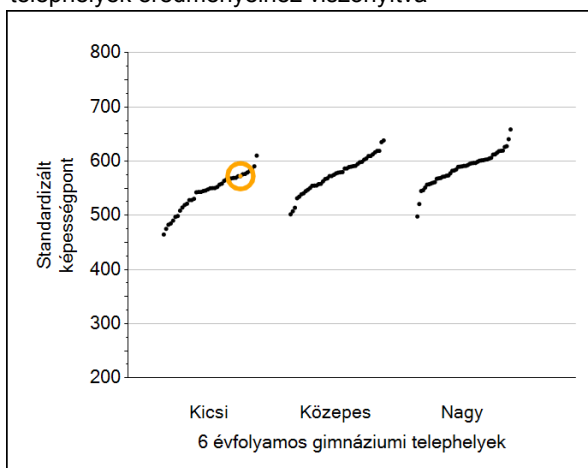
1

# Átlageredmények

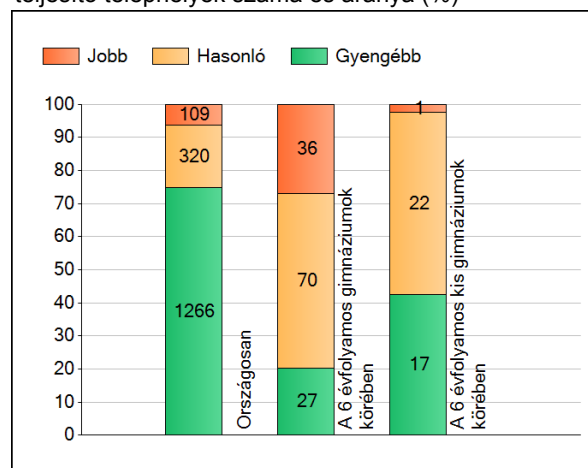
A telephelyek átlageredményeinek összehasonlítása



Az Önök eredményei a 6 évfolyamos gimnáziumi telephelyek eredményeihez viszonyítva



A szignifikánsan jobban, hasonlóan, illetve gyengébben teljesítő telephelyek száma és aránya (%)



A tanulók átlageredménye és az átlag megbízhatósági tartománya (konfidencia-intervalluma)

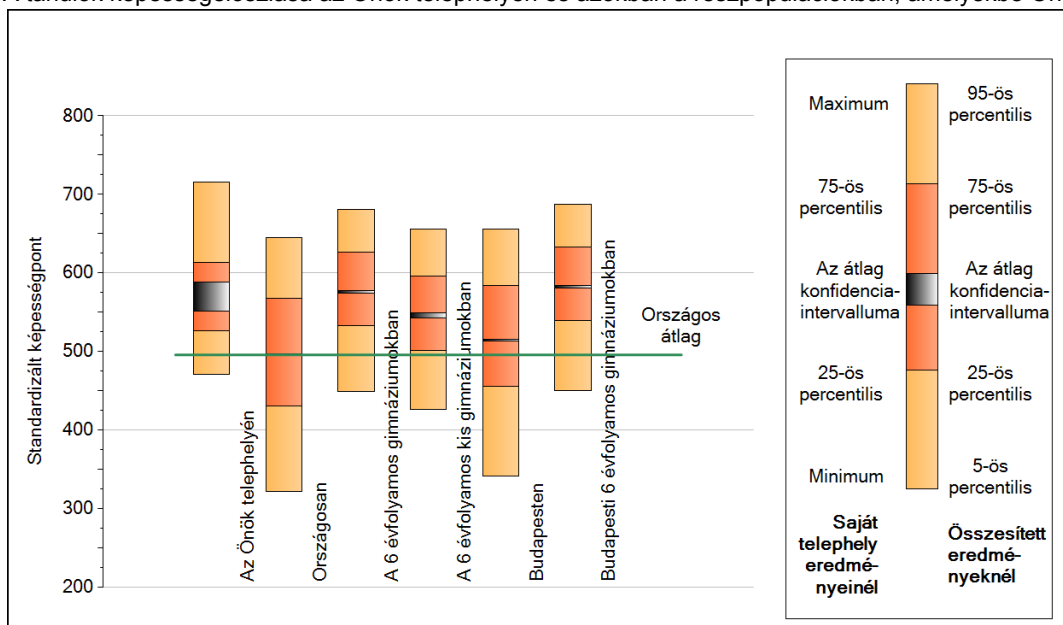
|                             |                      |                      |
|-----------------------------|----------------------|----------------------|
| <b>Az Önök telephelyén</b>  | <b>572 (551;589)</b> |                      |
| Országosan                  | 496 (495;496)        |                      |
| 8 évfolyamos gimnáziumokban | 586 (584;588)        |                      |
| 6 évfolyamos gimnáziumokban | 576 (575;578)        |                      |
| 4 évfolyamos gimnáziumokban | 551 (550;551)        |                      |
| Szakközépiskolákban         | 491 (491;492)        |                      |
| Szakiskolákban              | 392 (391;392)        |                      |
|                             |                      | Kis 6 évf. gimn.     |
|                             |                      | 547 (543;550)        |
|                             |                      | Közepes 6 évf. gimn. |
|                             |                      | 572 (569;575)        |
|                             |                      | Nagy 6 évf. gimn.    |
|                             |                      | 588 (586;589)        |

Szövegértés

2

## A képességeloszlás néhány jellemzője

A tanulók képességeloszlása az Önök telephelyén és azokban a részpopulációkban, amelyekbe Önök is tartoznak



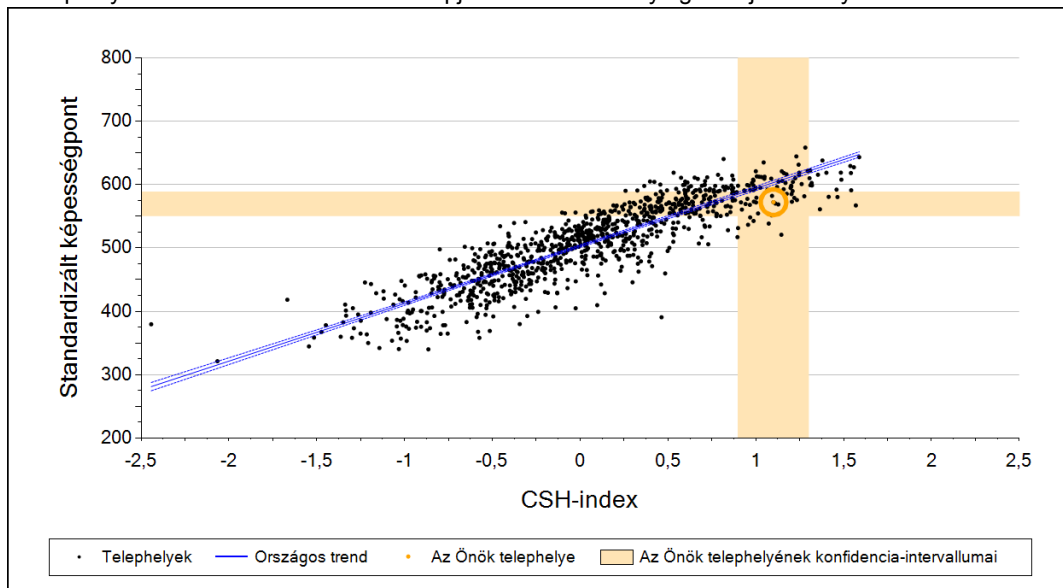
A tanulók képességeloszlása az egyes részpopulációkban

|                                   | Min. / 5-ös perc. | 25-ös perc. | Átlag (konf. int.) | 75-ös perc. | Max. / 95-ös perc. |
|-----------------------------------|-------------------|-------------|--------------------|-------------|--------------------|
| <b>Az Önök telephelyén</b>        | 471               | 526         | 572 (551;589)      | 613         | 716                |
| Országosan                        | 322               | 431         | 496 (495;496)      | 568         | 645                |
| A 6 évfolyamos gimnáziumokban     | 449               | 533         | 576 (575;578)      | 627         | 681                |
| A 6 évfolyamos kis gimnáziumokban | 427               | 501         | 547 (543;550)      | 596         | 656                |
| Budapesten                        | 342               | 456         | 515 (514;516)      | 584         | 656                |

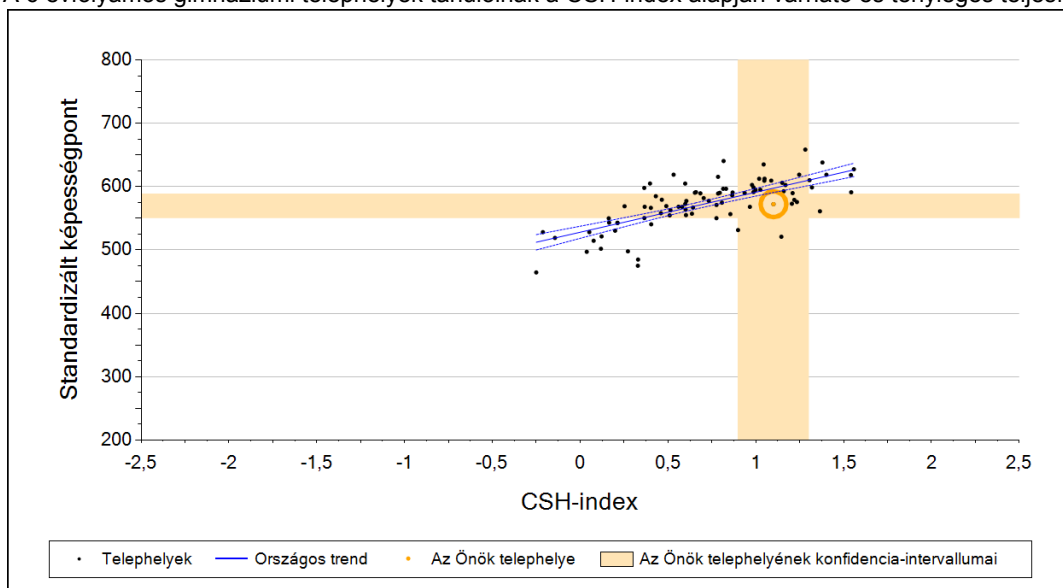
Szövegértés

### 3 Átlageredmény a CSH-index tükrében\*

A telephelyek tanulóinak a CSH-index alapján várható és tényleges teljesítménye



A 6 évfolyamos gimnáziumi telephelyek tanulóinak a CSH-index alapján várható és tényleges teljesítménye



Telephelyeik eredménye a regressziós becslés alapján "elvárható" eredmény tükrében

|   |     |  |
|---|-----|--|
| Telephelyük tényleges eredménye   | 572 | (551;589)  |
| Várható eredmény az összes telephelyre illesztett regressziós egyenes alapján                   | 603 | (a tényleges eredmény ennél szignifikánsan gyengébb) |
| Várható eredmény a 6 évfolyamos gimnáziumi telephelyekre illesztett regressziós egyenes alapján | 598 | (a tényleges eredmény ennél szignifikánsan gyengébb) |

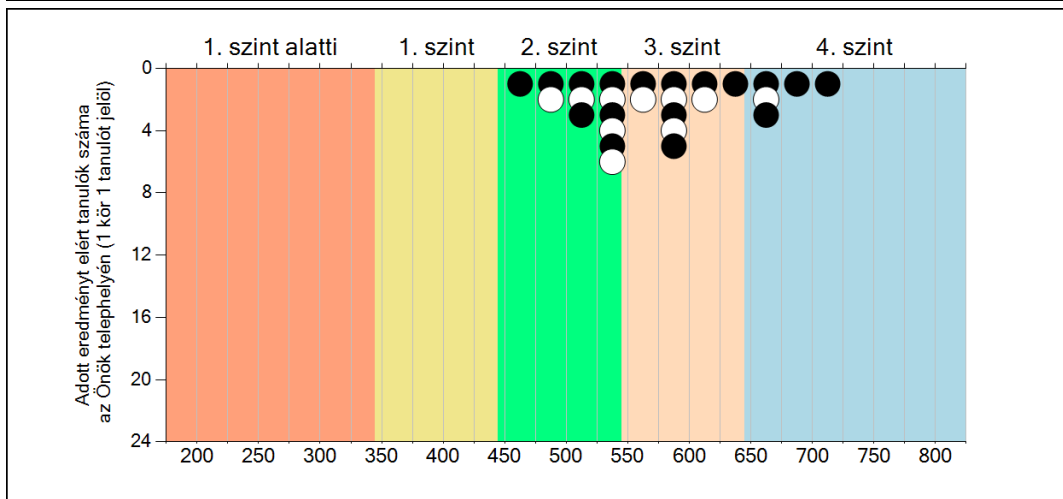
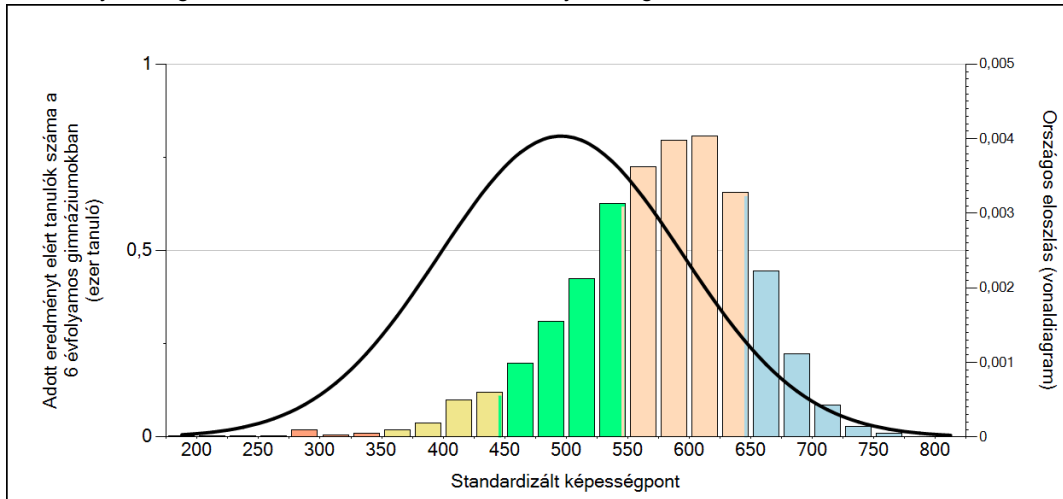
A CSH-index átlagértéke és az átlag megbízhatósági tartománya

|                             |       |                |
|-----------------------------|-------|----------------|
| Az Önök telephelyén         | 1,101 | (0,899;1,300)  |
| Országosan                  | 0,000 | (-0,006;0,004) |
| 6 évfolyamos gimnáziumokban | 0,861 | (0,842;0,876)  |

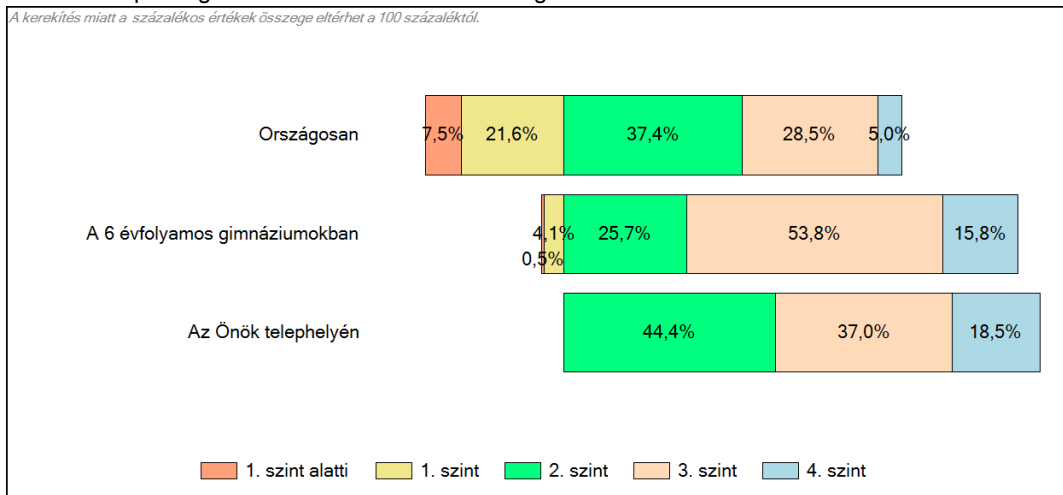
\* Csak azok a telephelyek szerepelnek az ábrákon, amelyeken legalább a diákok kétharmadára kiszámítható a CSH-index, és a CSH-indexszel rendelkező diákok átlaga beleesik az összes diák képességátlagának konfidencia-intervallumába mindkét felmért terület esetében.

## 4 Képességeloszlás

Az országos eloszlás, valamint a tanulók eredményei a 6 évfolyamos gimnáziumokban és az Önök 6 évfolyamos gimnáziumában



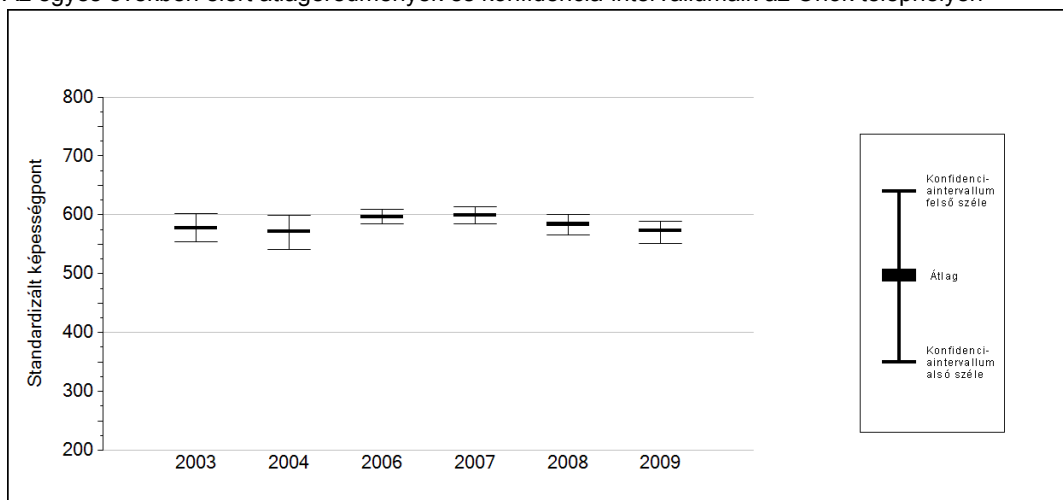
A tanulók képességszintek szerinti százalékos megoszlása



5a

## Az átlageredmény változása

Az egyes években elért átlageredmények és konfidencia-intervallumaik az Önök telephelyén



| Év   | Átlag (konf. int.) | A 2009. évi eredmény és a korábbi évek eredményei közötti különbség (konf.int.) |
|------|--------------------|---|
| 2009 | 572 (551;589)      | -   |
| 2008 | 584 (566;601)      | -11 (-40;12)  |
| 2007 | 600 (584;613)      | -27 (-59;-6)  |
| 2006 | 596 (585;609)      | -23 (-49;-4)  |
| 2004 | 571 (542;599)      | 1 (-30;32)  |
| 2003 | 578 (555;602)      | -5 (-42;20)   |

- ▲ A 2009. évi eredmény szignifikánsan magasabb
- Nincs szignifikáns változás a 2009. évi eredményekben
- ▼ A 2009. évi eredmény szignifikánsan alacsonyabb

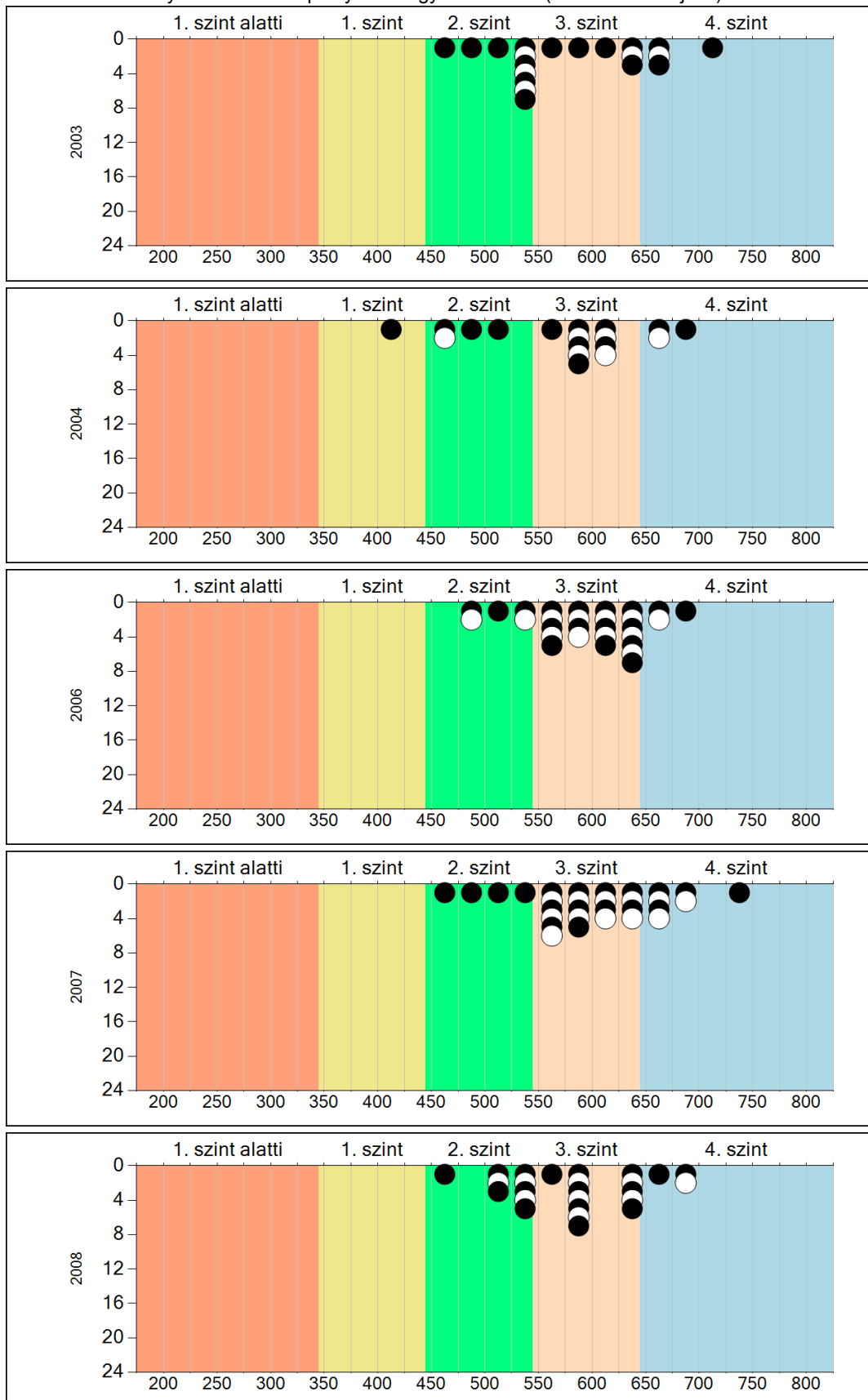
Szövegértés



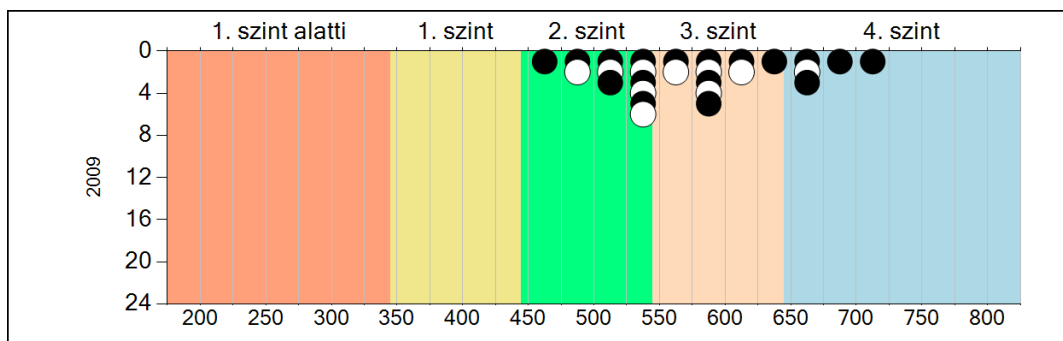
5b

A képességeloszlás változása

A tanulók eredményei az Önök telephelyén az egyes években (1 kör 1 tanulót jelöl)



Szövegértés



Szövegértés