



FIT-jelentés :: 2009

Telephelyi jelentés

8. évfolyam :: 6 évfolyamos gimnázium

Leövey Klára Gimnázium és Szakközépiskola

1096 Budapest, Vendel u. 1.

OM azonosító: 035235

Telephely kódja: 001



OKTATÁSI ÉS KULTURÁLIS MINISZTERIUM



Közoktatási Mérés
Értékelési Osztály



Oktatási Hivatal

Létszám adatok

A telephely létszámadatai a 6 évfolyamos gimnáziumi képzéstípusban a 8. évfolyamon

Osztály neve	Tanulók száma					
	Összesen	SNI tanulók	Mentesült tanulók	HHH tanulók	Jelentésre jogosult tanulók	A jelentésben szereplők
F	21	0	0	0	21	19
Összesen	21	0	0	0	21	19

A Tanulói háttérkérdőívre és a családháttér-indexre vonatkozó létszám adatok


Osztály neve	Tanulók száma		
	Összesen	Tanulói kérdőívet kitöltötte	Van CSH-indexe
F	21	19	19
Összesen	21	19	19

Az SNI tanulók adatai

Sajátos nevelési igény típusa	Tanulók száma	
	SNI tanulók	Mentesültek a teszt megírása alól
Testi, érzékszervi vagy beszéd fogyatékos tanulók	0	0
Enyhe vagy középsúlyos értelmi fogyatékos vagy autista tanulók	0	0
A megismerő funkciók vagy a viselkedés fejlődésének (organikus okra visszavezethető vagy vissza nem vezethető) tartós és súlyos rendellenességével küzdő tanulók	0	0
Összesen	0	0

A mentesülő tanulók adatai

A mentesség oka	Tanulók száma
SNI tanuló	0
Ideiglenes sérülés miatt mentesített tanuló	0
Nyelvi szempontból mentesíthető tanuló	0
Összesen	0

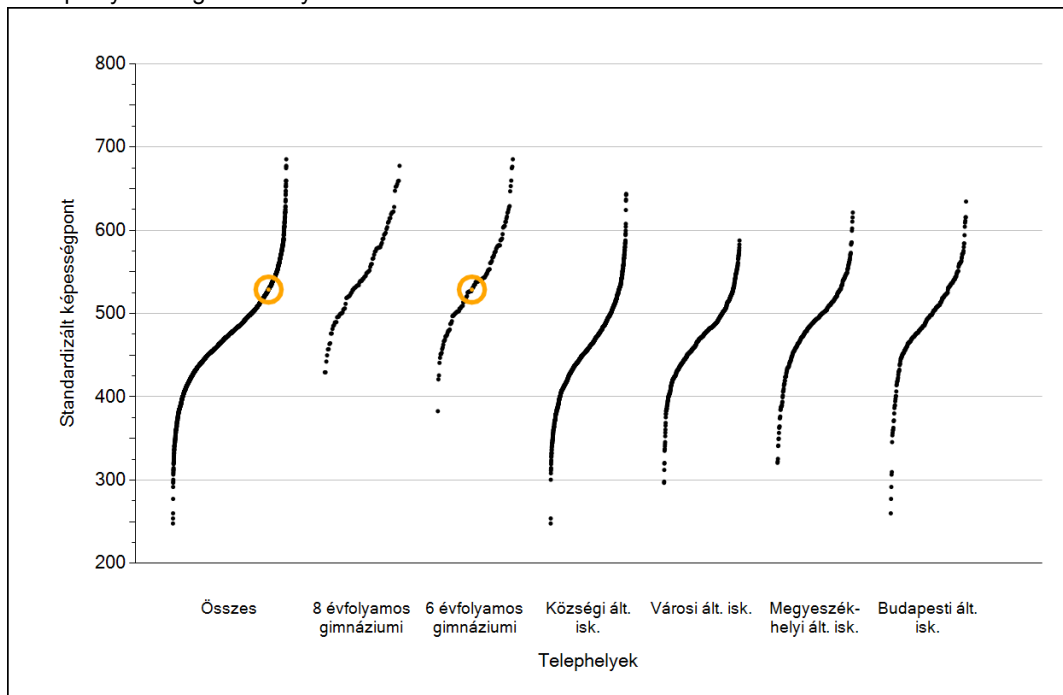


Matematika

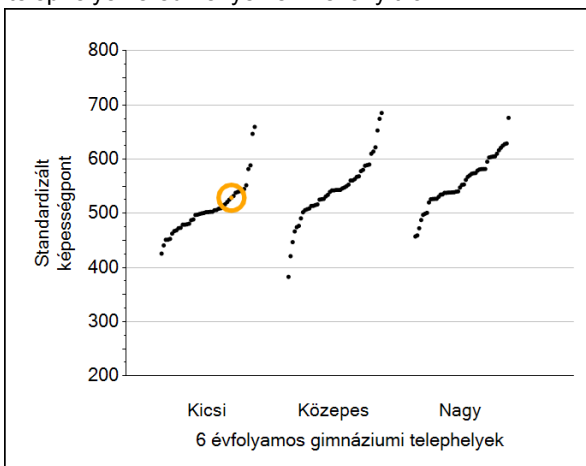
1

Átlageredmények

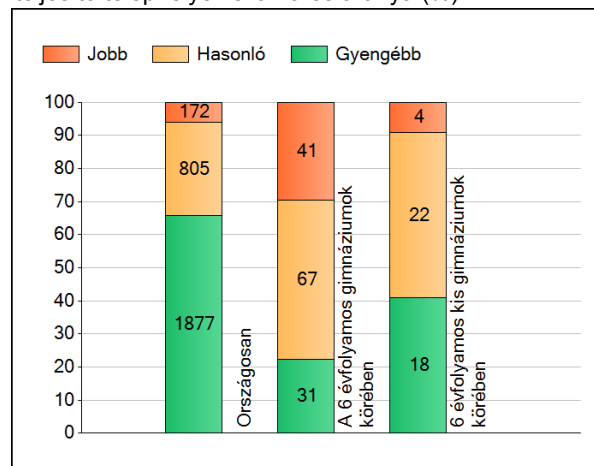
A telephelyek átlageredményeinek összehasonlítása



Az Önök eredményei a 6 évfolyamos gimnáziumi telephelyek eredményeihez viszonyítva



A szignifikánsan jobban, hasonlóan, illetve gyengébben teljesítő telephelyek száma és aránya (%)



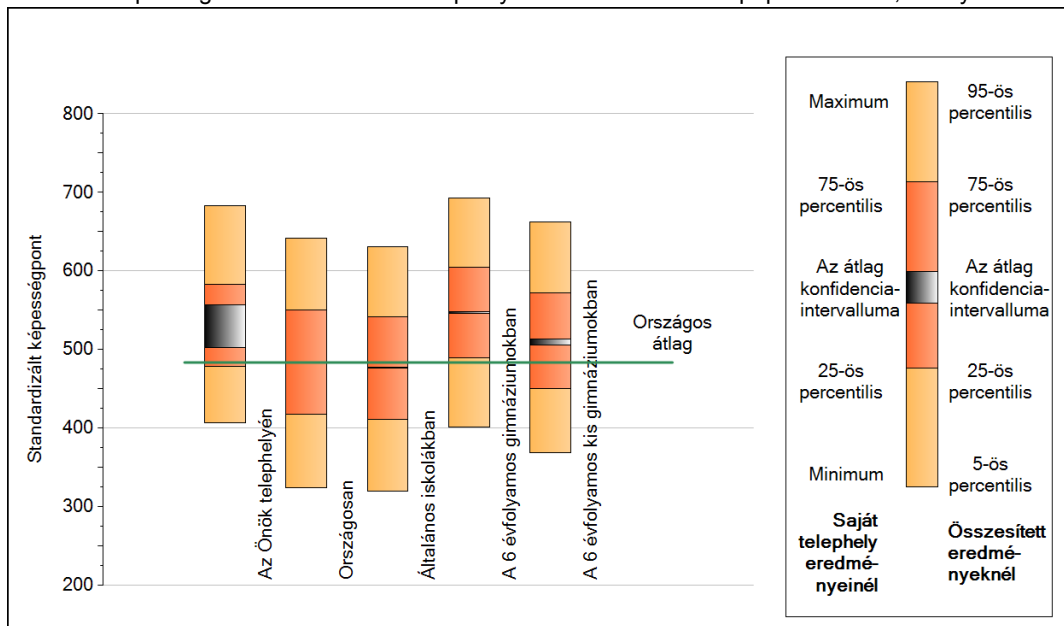
A tanulók átlageredménye és az átlag megbízhatósági tartománya (konfidencia-intervalluma)

Az Önök telephelyén	529 (503;557)	
Országosan	484 (483;484)	
8 évfolyamos gimnáziumokban	554 (553;557)	
6 évfolyamos gimnáziumokban	547 (546;549)	
Ált. isk.	477 (476;477)	
Községi ált. isk.	460 (459;461)	
Városi ált. isk.	474 (473;474)	Kis 8 évf. gimn.
Megyeszékhelyi ált. isk.	497 (496;498)	Közepes 8 évf. gimn.
Budapesti ált. isk.	497 (496;498)	Nagy 8 évf. gimn.
		511 (506;514)
		546 (543;549)
		562 (560;564)

2

A képességeloszlás néhány jellemzője

A tanulók képességeloszlása az Önök telephelyén és azokban a részpopulációkban, amelyekbe Önök is tartoznak



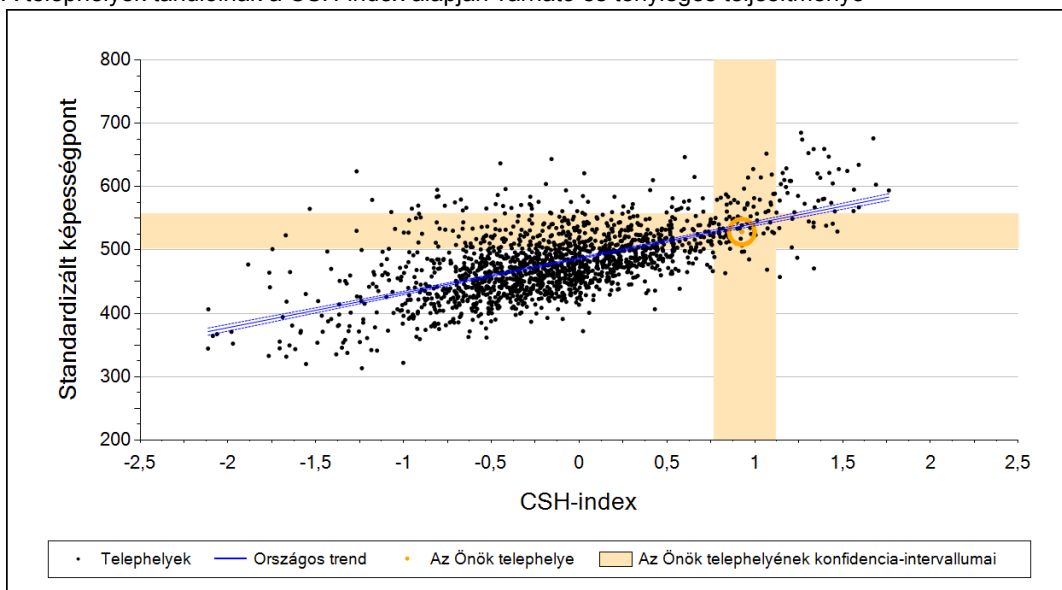
A tanulók képességeloszlása az egyes részpopulációkban

	Min. / 5-ös perc.	25-ös perc.	Átlag (konf. int.)	75-ös perc.	Max. / 95-ös perc.
Az Önök telephelyén	407	479	529 (503;557)	583	683
Országosan	324	417	484 (483;484)	550	642
Általános iskolákban	320	412	477 (476;477)	542	631
A 6 évfolyamos gimnáziumokban	401	489	547 (546;549)	605	693
A 6 évfolyamos kis gimnáziumokban	369	450	511 (506;514)	572	663

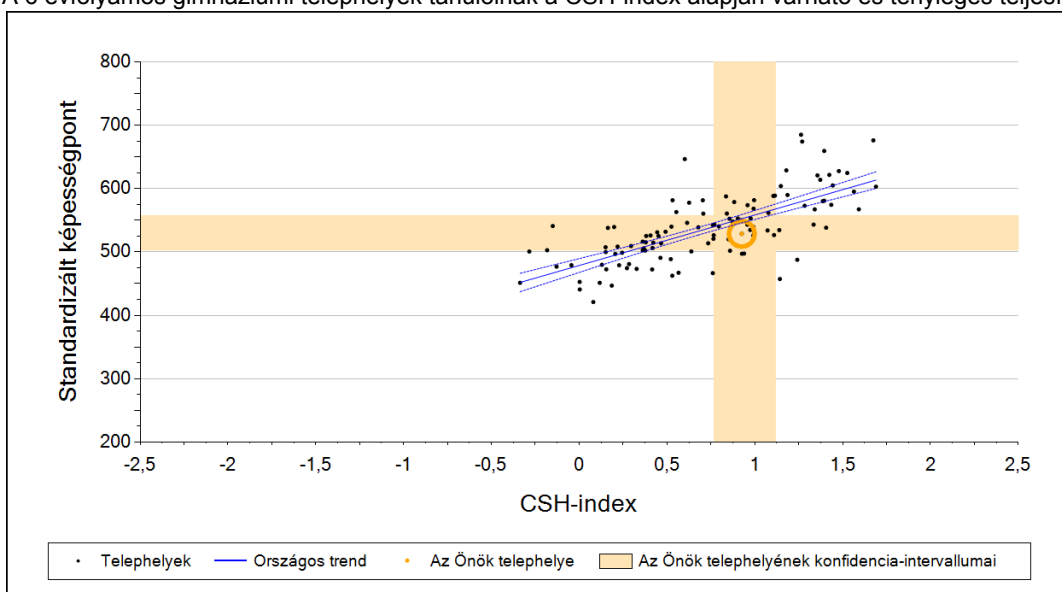
3

Átlageredmény a CSH-index tükrében*

A telephelyek tanulóinak a CSH-index alapján várható és tényleges teljesítménye



A 6 évfolyamos gimnáziumi telephelyek tanulóinak a CSH-index alapján várható és tényleges teljesítménye



Telephelyeik eredménye a regressziós becslés alapján "elvárható" eredmény tükrében

Telephelyük tényleges eredménye	529	(503;557)
Várható eredmény az összes telephelyre illesztett regressziós egyenes alapján	538	(a tényleges eredmény ettől nem különbözik szignifikánsan)
Várható eredmény a 6 évfolyamos gimnáziumi telephelyekre illesztett regressziós egyenes alapján	553	(a tényleges eredmény ettől nem különbözik szignifikánsan)

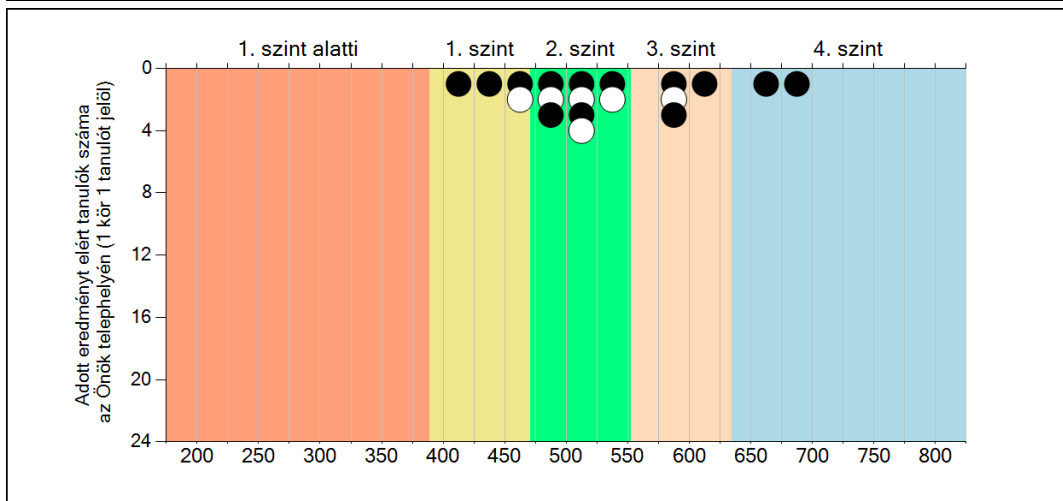
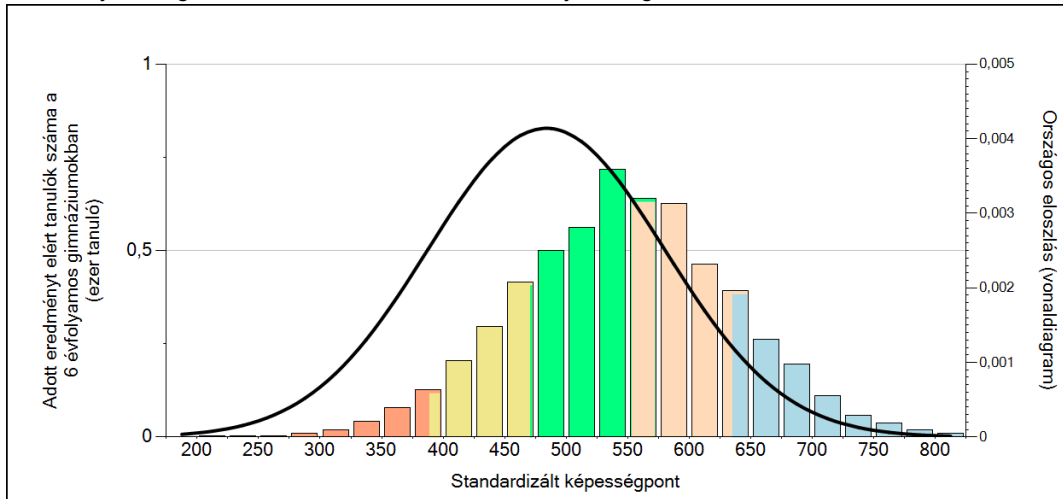
A CSH-index átlagértéke és az átlag megbízhatósági tartománya

Az Önök telephelyén	0,926	(0,765;1,118)
Országosan	0,000	(-0,005;0,004)
6 évfolyamos gimnáziumokban	0,888	(0,874;0,902)

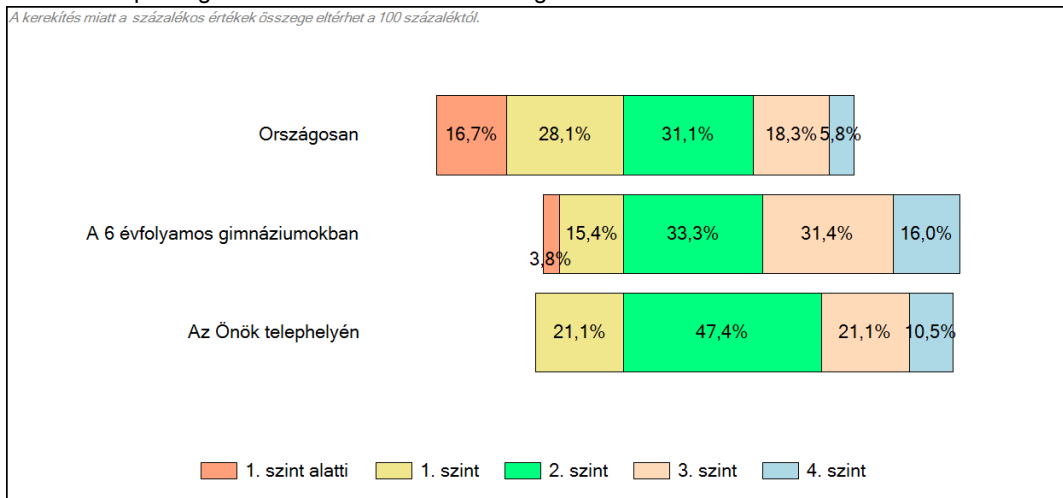
* Csak azok a telephelyek szerepelnek az ábrákon, amelyeken legalább a diákok kétharmadára kiszámítható a CSH-index, és a CSH-indexszel rendelkező diákok átlaga beleesik az összes diák képességátlagának konfidencia-intervallumába mindkét felmért terület esetében.

4 Képességeloszlás

Az országos eloszlás, valamint a tanulók eredményei a 6 évfolyamos gimnáziumokban és az Önök 6 évfolyamos gimnáziumában



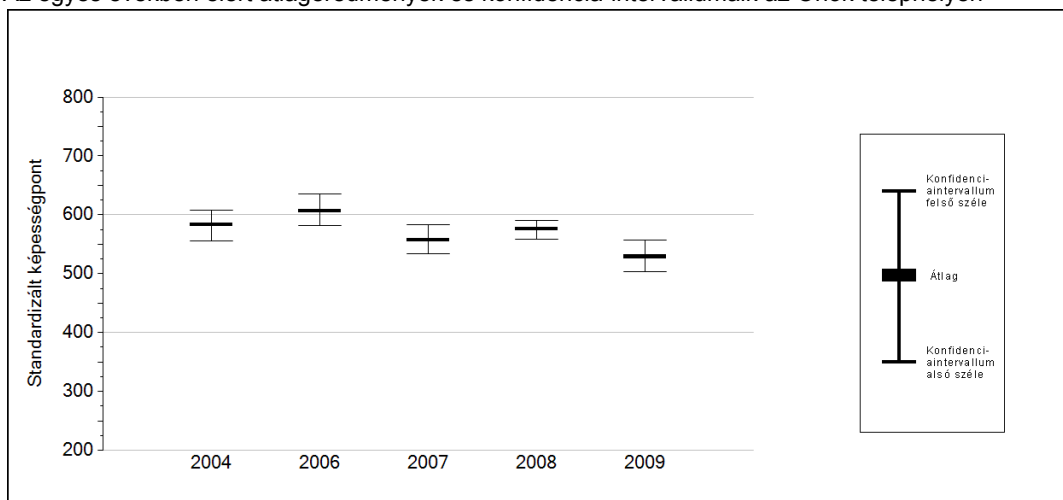
A tanulók képességszintek szerinti százalékos megoszlása



5a

Az átlageredmény változása

Az egyes években elért átlageredmények és konfidencia-intervallumaik az Önök telephelyén

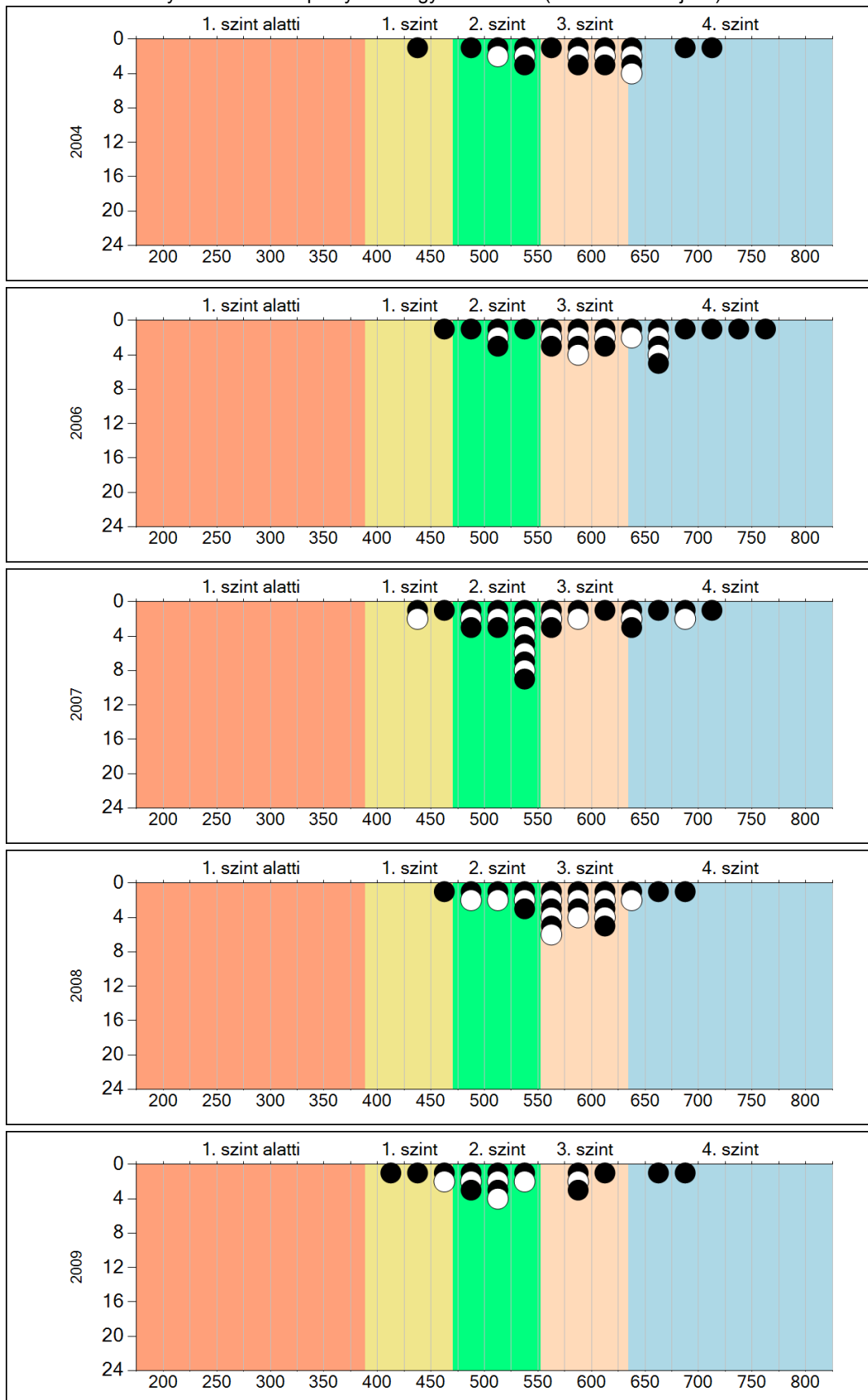


Év	Átlag (konf. int.)	A 2009. évi eredmény és a korábbi évek eredményei közötti különbség (konf.int.)
2009	529 (503;557)	-
2008	576 (559;591)	-47 (-79;-15)
2007	558 (533;583)	-29 (-57;5)
2006	606 (582;636)	-77 (-123;-40)
2004	583 (556;608)	-54 (-101;-17)

- ▲ A 2009. évi eredmény szignifikánsan magasabb
- ⊕ Nincs szignifikáns változás a 2009. évi eredményekben
- ▼ A 2009. évi eredmény szignifikánsan alacsonyabb

5b A képességeloszlás változása

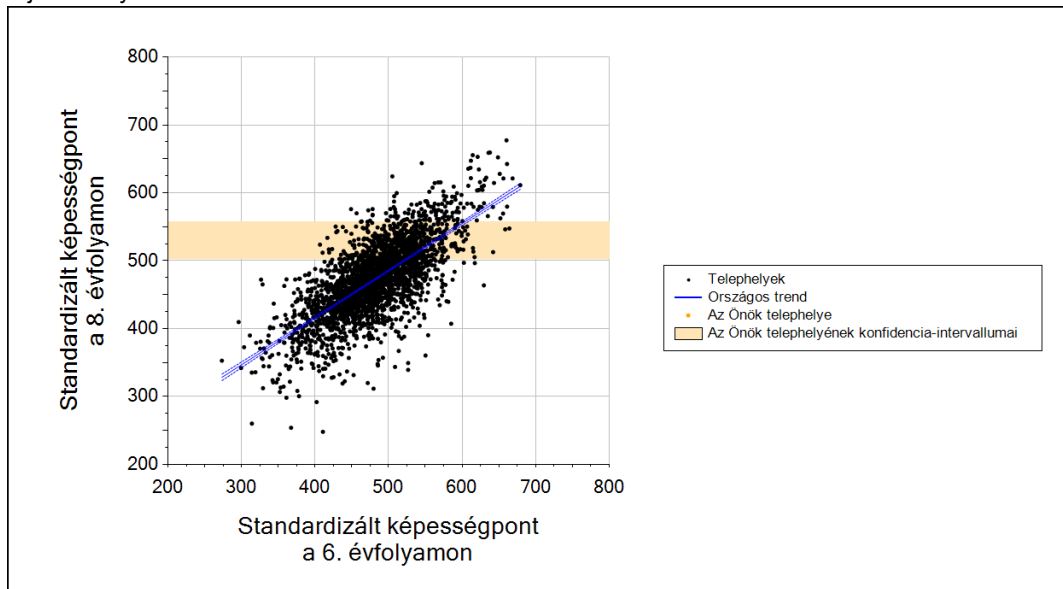
A tanulók eredményei az Önök telephelyén az egyes években (1 kör 1 tanulót jelöl)



6


Átlageredmény a 6. évfolyamos eredmények tükrében

A telephely 8. évfolyamos tanulóinak a 6. évfolyamos tanulók eredménye alapján várható és tényleges teljesítménye



Telephelyeik eredménye a regressziós becslés alapján "elvárható" eredmény tükrében

Telephelyük tényleges eredménye	529	(503;557)
Várható eredmény az összes telephelyre illesztett regressziós egyenes alapján	0	
	0	

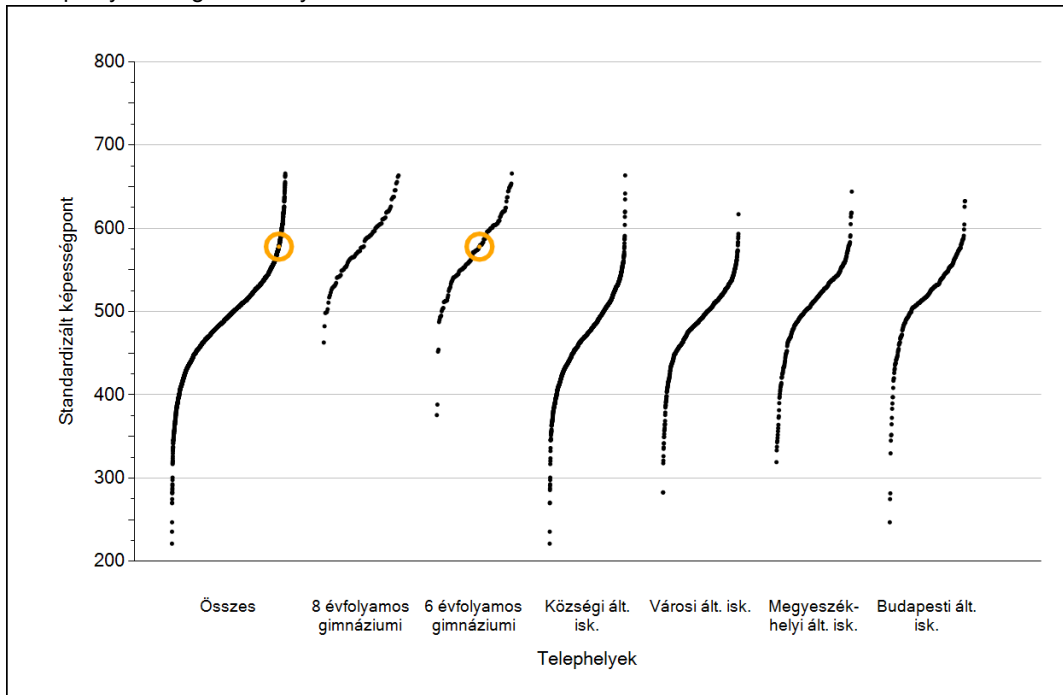


Szövegértés

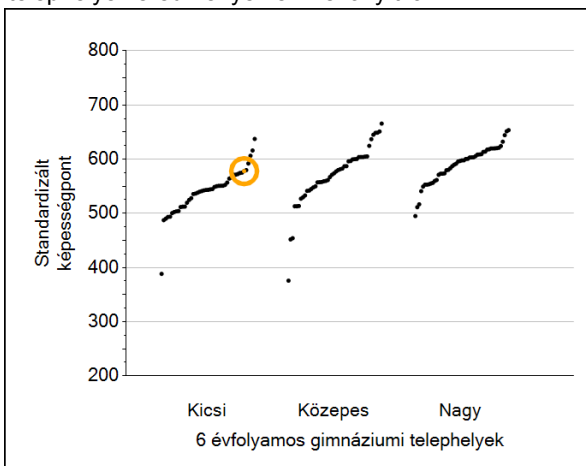
1

Átlageredmények

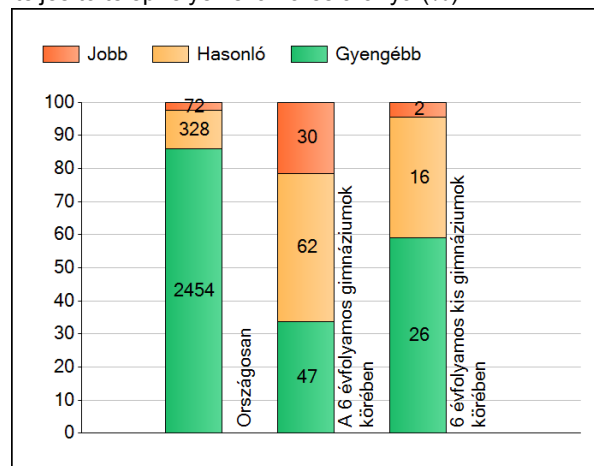
A telephelyek átlageredményeinek összehasonlítása



Az Önök eredményei a 6 évfolyamos gimnáziumi telephelyek eredményeihez viszonyítva



A szignifikánsan jobban, hasonlóan, illetve gyengébben teljesítő telephelyek száma és aránya (%)



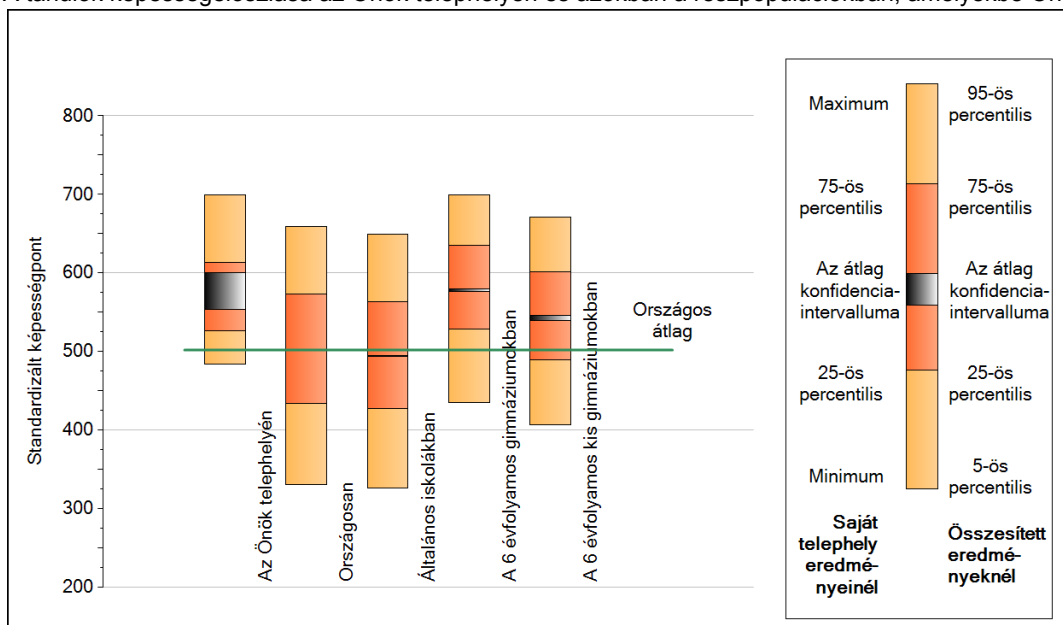
A tanulók átlageredménye és az átlag megbízhatósági tartománya (konfidencia-intervalluma)

Az Önök telephelyén	578 (554;600)	
Országosan	502 (502;503)	
8 évfolyamos gimnáziumokban	582 (580;583)	
6 évfolyamos gimnáziumokban	578 (577;580)	
Ált. isk.	494 (493;494)	
Községi ált. isk.	472 (471;473)	
Városi ált. isk.	491 (491;492)	
Megyeszékhelyi ált. isk.	517 (516;518)	
Budapesti ált. isk.	520 (519;521)	
		Kis 8 évf. gimn. 544 (539;546)
		Közepes 8 évf. gimn. 574 (571;577)
		Nagy 8 évf. gimn. 594 (592;596)

2

A képességeloszlás néhány jellemzője

A tanulók képességeloszlása az Önök telephelyén és azokban a részpopulációkban, amelyekbe Önök is tartoznak



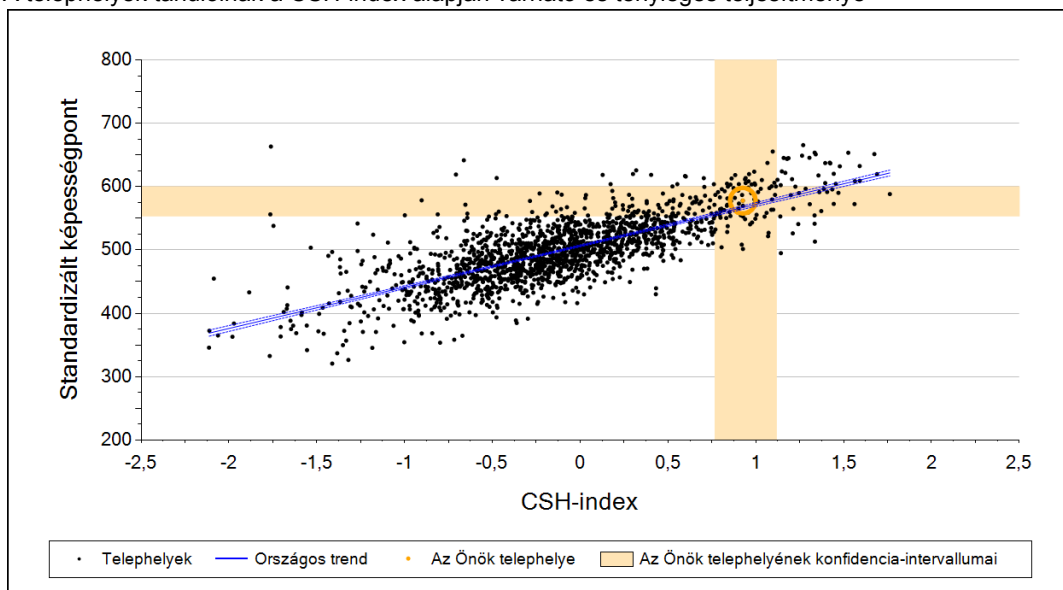
A tanulók képességeloszlása az egyes részpopulációkban

	Min. / 5-ös perc.	25-ös perc.	Átlag (konf. int.)	75-ös perc.	Max. / 95-ös perc.
Az Önök telephelyén	484	526	578 (554;600)	614	699
Országosan	331	434	502 (502;503)	574	659
Általános iskolákban	326	427	494 (493;494)	564	649
A 6 évfolyamos gimnáziumokban	436	529	578 (577;580)	635	699
A 6 évfolyamos kis gimnáziumokban	407	490	544 (539;546)	601	672

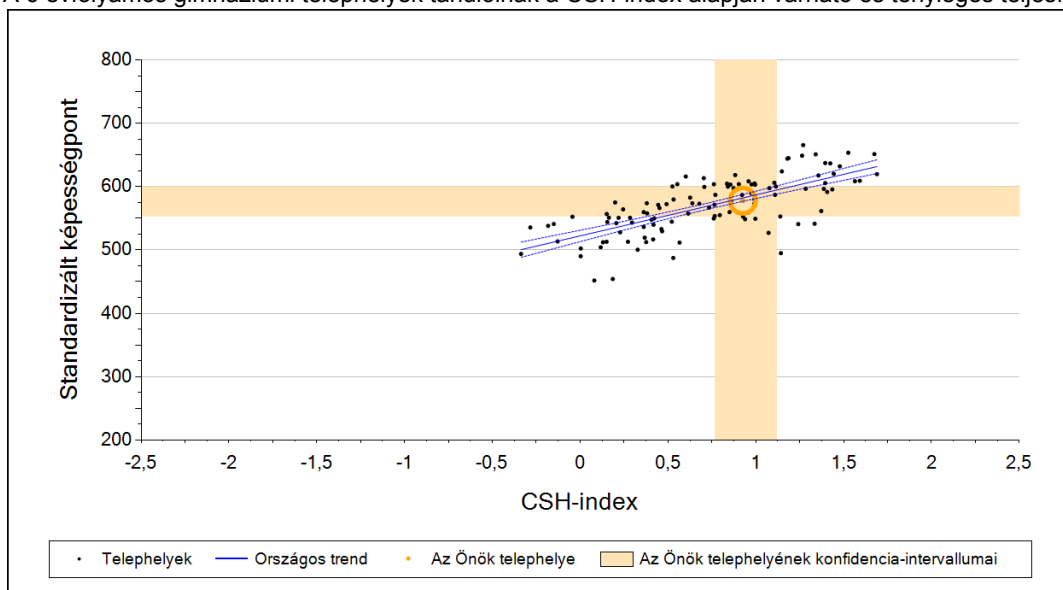
Szövegértés

3 Átlageredmény a CSH-index tükrében*

A telephelyek tanulóinak a CSH-index alapján várható és tényleges teljesítménye



A 6 évfolyamos gimnáziumi telephelyek tanulóinak a CSH-index alapján várható és tényleges teljesítménye



Telephelyeik eredménye a regressziós becslés alapján "elvárható" eredmény tükrében

Telephelyük tényleges eredménye	578	(554;600)
Várható eredmény az összes telephelyre illesztett regressziós egyenes alapján	567	(a tényleges eredmény ettől nem különbözik szignifikánsan)
Várható eredmény a 6 évfolyamos gimnáziumi telephelyekre illesztett regressziós egyenes alapján	582	(a tényleges eredmény ettől nem különbözik szignifikánsan)

A CSH-index átlagértéke és az átlag megbízhatósági tartománya

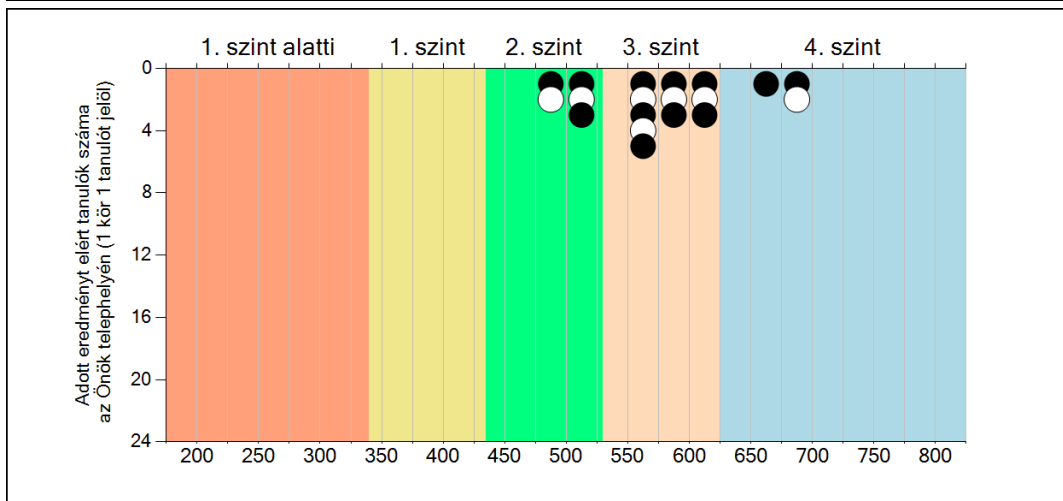
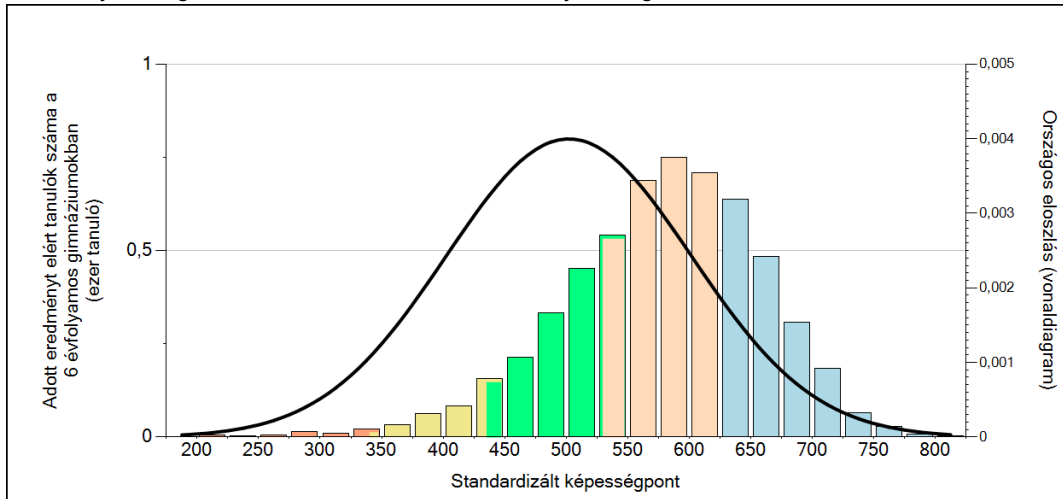
Az Önök telephelyén	0,926	(0,765;1,118)
Országosan	0,000	(-0,005;0,004)
6 évfolyamos gimnáziumokban	0,888	(0,874;0,902)

* Csak azok a telephelyek szerepelnek az ábrákon, amelyeken legalább a diákok kétharmadára kiszámítható a CSH-index, és a CSH-indexszel rendelkező diákok átlaga beleesik az összes diák képességátlagának konfidencia-intervallumába mindkét felmért terület esetében.

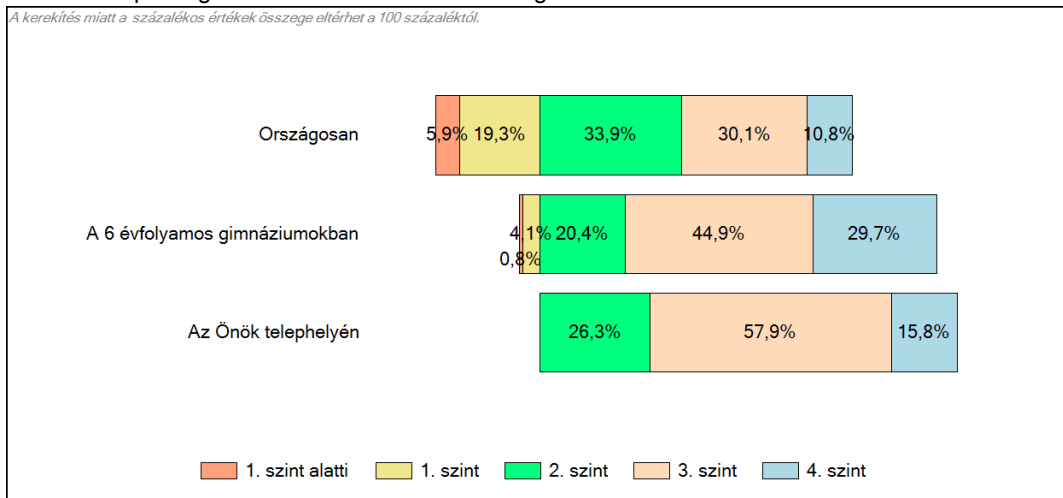
4

Képességeloszlás

Az országos eloszlás, valamint a tanulók eredményei a 6 évfolyamos gimnáziumokban és az Önök 6 évfolyamos gimnáziumában



A tanulók képességszintek szerinti százalékos megoszlása

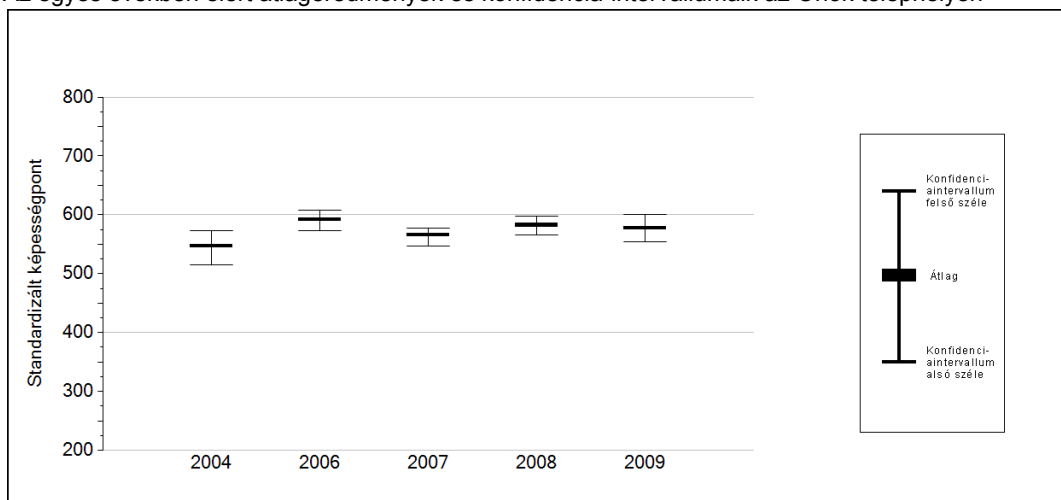






Szövegértés




5a

Az átlageredmény változása

Az egyes években elért átlageredmények és konfidencia-intervallumaik az Önök telephelyén



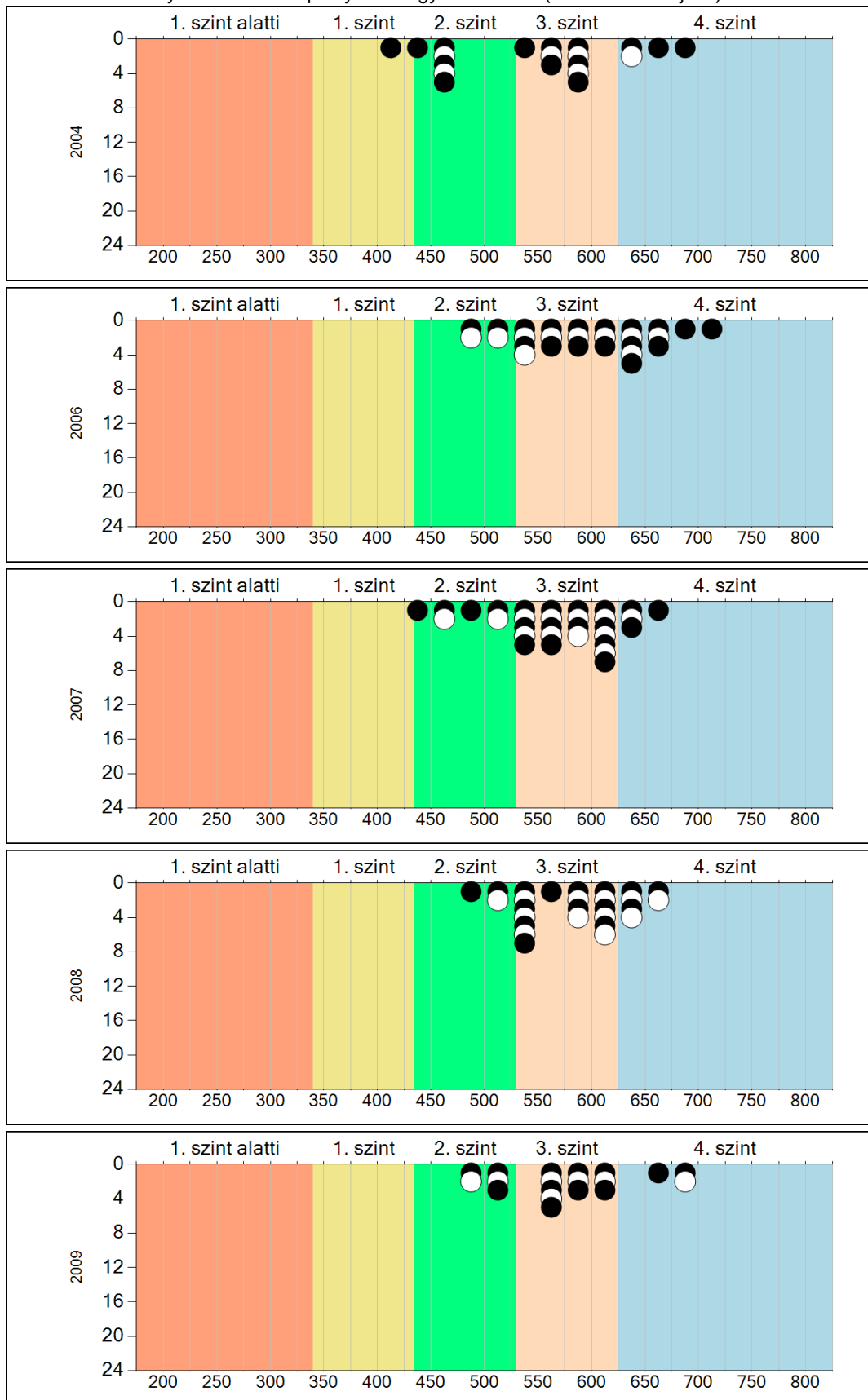
Év	Átlag (konf. int.)	A 2009. évi eredmény és a korábbi évek eredményei közötti különbség (konf.int.)
2009	578 (554;600)	-
2008	582 (566;597) 	-5 (-30;22)
2007	565 (547;578) 	13 (-15;38)
2006	591 (574;608) 	-13 (-47;12)
2004	547 (515;573) 	31 (-4;70)

-  A 2009. évi eredmény szignifikánsan magasabb
-  Nincs szignifikáns változás a 2009. évi eredményekben
-  A 2009. évi eredmény szignifikánsan alacsonyabb

5b

A képességeloszlás változása

A tanulók eredményei az Önök telephelyén az egyes években (1 kör 1 tanulót jelöl)

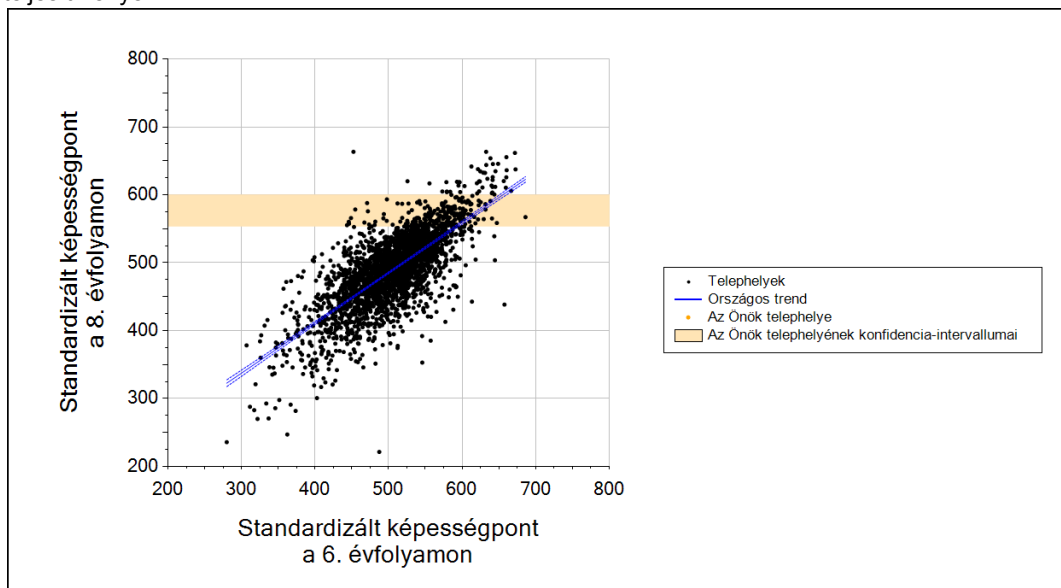


Szövegértés

6

Átlageredmény a 6. évfolyamos eredmények tükrében

A telephely 8. évfolyamos tanulóinak a 6. évfolyamos tanulók eredménye alapján várható és tényleges teljesítménye



Telephelyeik eredménye a regressziós becslés alapján "elvárható" eredmény tükrében

Telephelyük tényleges eredménye	578	(554;600)
Várható eredmény az összes telephelyre illesztett regressziós egyenes alapján	0	
	0	