



---

# FIT-jelentés :: 2013

## Telephelyi jelentés

10. évfolyam :: 4 évfolyamos gimnázium

## Leövey Klára Gimnázium és Szakközépiskola

1096 Budapest, Vendel u. 1.

OM azonosító: 035235

Telephely kódja: 001



EMBERI ERŐFORRÁSOK  
MINISZTERIUMA

● **KTATÁSI HIVATAL**



## Létszám adatok

A telephely létszámadatai a 4 évfolyamos gimnáziumi képzéstípusban a 10. évfolyamon

Osztály neve	Tanulók száma						
	Összesen	SNI tanulók	Mentesült tanulók	BTMN tanulók	HHH tanulók	Jelentésre jogosult tanulók	A jelentésben szereplők
A	36	0	0	0	0	36	32
B	30	0	0	0	0	30	26
C	33	0	0	0	0	33	31
D	32	0	0	0	0	32	30
E	34	0	0	1	0	34	30
<b>Összesen</b>	<b>165</b>	<b>0</b>	<b>0</b>	<b>1</b>	<b>0</b>	<b>165</b>	<b>149</b>

A korábbi mérésekben eredménnyel rendelkezőkre vonatkozó létszám adatok

Osztály neve	Tanulók száma	
	Ebben a jelentésben szereplők (előző táblázat utolsó oszlopa)	Ebből a 2011-es mérésben eredménnyel rendelkeznek
A	32	25
B	26	23
C	31	27
D	30	24
E	30	29
<b>Összesen</b>	<b>149</b>	<b>128</b>

A Tanulói háttérkérdőívre és a családháttér-indexre vonatkozó létszám adatok

Osztály neve	Tanulók száma		
	Jelentésre jogosultak	Tanulói kérdőívet kitöltötte	Van CSH-indexe
A	36	30	25
B	30	23	21
C	33	32	29
D	32	30	29
E	34	30	29
<b>Összesen</b>	<b>165</b>	<b>145</b>	<b>133</b>

A sajátos nevelési igényű vagy problémákkal küzdő tanulók adatai


Sajátos nevelési igény típusa	Tanulók száma	
	SNI/BTMN tanulók	Mentesültek a teszt megírása alól
Testi, érzékszervi vagy beszéd fogyatékos tanulók	0	0
Enyhe vagy középsúlyos értelmi fogyatékos vagy autista tanulók	0	0
A megismerő funkciók vagy a viselkedés fejlődésének (organikus okra visszavezethető vagy vissza nem vezethető) tartós és súlyos rendellenességével küzdő tanulók	0	0
Beilleszkedési, tanulási vagy magatartási nehézségekkel küzdő tanulók	1	0
<b>Összesen</b>	<b>1</b>	<b>0</b>

A mentesülő tanulók adatai

A mentesség oka	Tanulók száma
SNI tanuló	0
Ideiglenes sérülés miatt mentesített tanuló	0
Nyelvi szempontból mentesíthető tanuló	0
<b>Összesen</b>	<b>0</b>

## A telephely jelentésre jogosult tanulóinak előző év végi matematikajegye

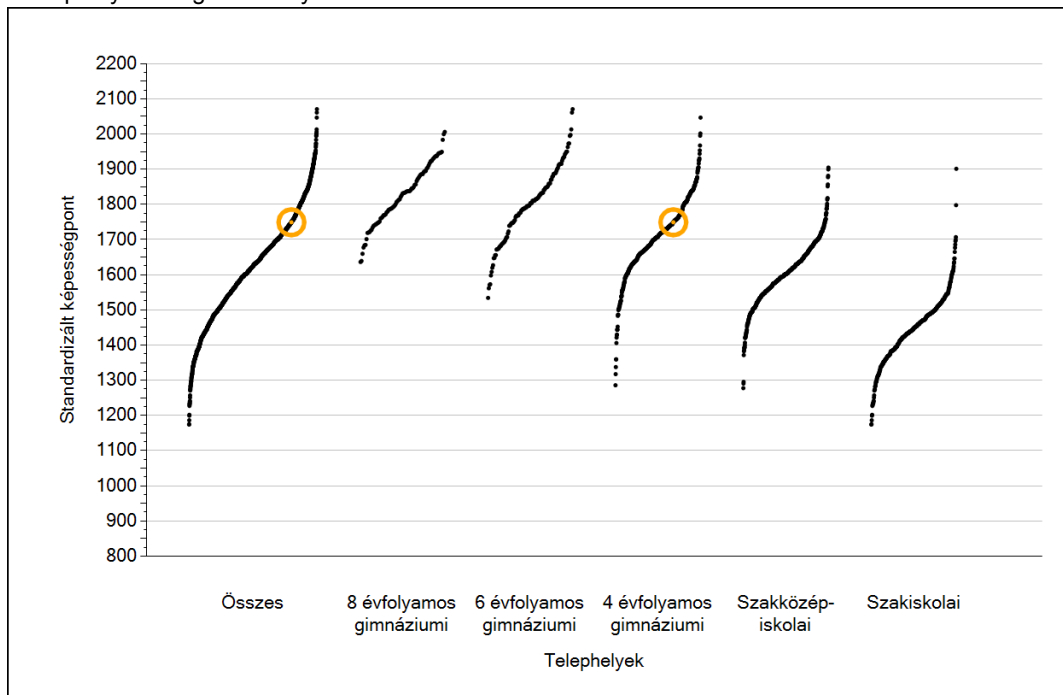
Osztály	Szerepel-e a jelentésben?	Előző év végi matematikajegy						Összesen
		-	1	2	3	4	5	
A	Jelentésben szereplők	0	1	14	12	5	0	32
	Jelentésben nem szereplők	0	0	2	2	0	0	4
B	Jelentésben szereplők	0	0	9	13	2	2	26
	Jelentésben nem szereplők	0	0	2	2	0	0	4
C	Jelentésben szereplők	0	1	13	11	6	0	31
	Jelentésben nem szereplők	0	0	1	1	0	0	2
D	Jelentésben szereplők	0	1	13	12	3	1	30
	Jelentésben nem szereplők	0	0	0	1	1	0	2
E	Jelentésben szereplők	0	0	9	10	8	3	30
	Jelentésben nem szereplők	0	0	0	2	2	0	4
<b>Összesen</b>	<b>Jelentésben szereplők</b>	<b>0</b>	<b>3</b>	<b>58</b>	<b>58</b>	<b>24</b>	<b>6</b>	<b>149</b>
	<b>Jelentésben nem szereplők</b>	<b>0</b>	<b>0</b>	<b>5</b>	<b>8</b>	<b>3</b>	<b>0</b>	<b>16</b>



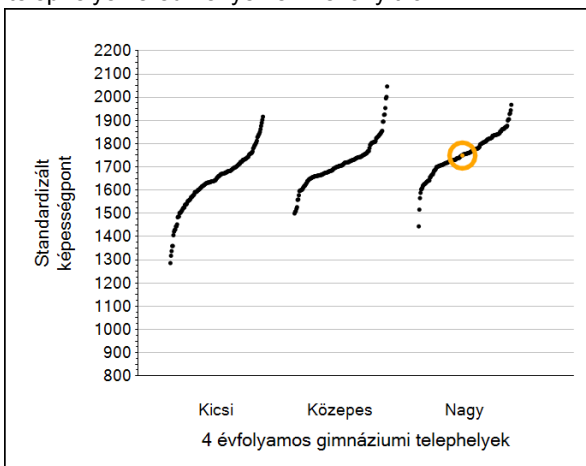
**Matematika**

# 1a Átlageredmények

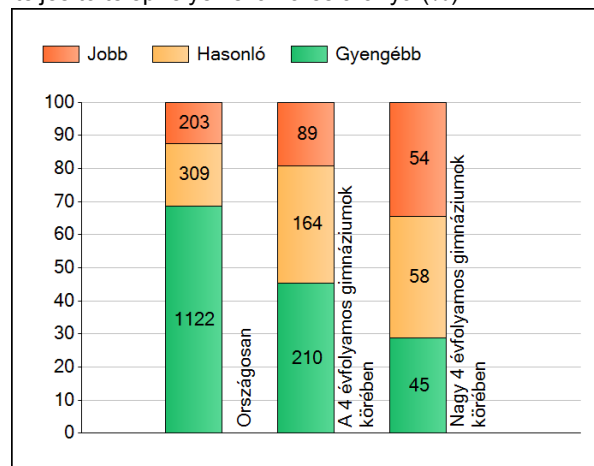
A telephelyek átlageredményeinek összehasonlítása



Az Önök eredményei a 4 évfolyamos gimnáziumi telephelyek eredményeihez viszonyítva



A szignifikánsan jobban, hasonlóan, illetve gyengébben teljesítő telephelyek száma és aránya (%)

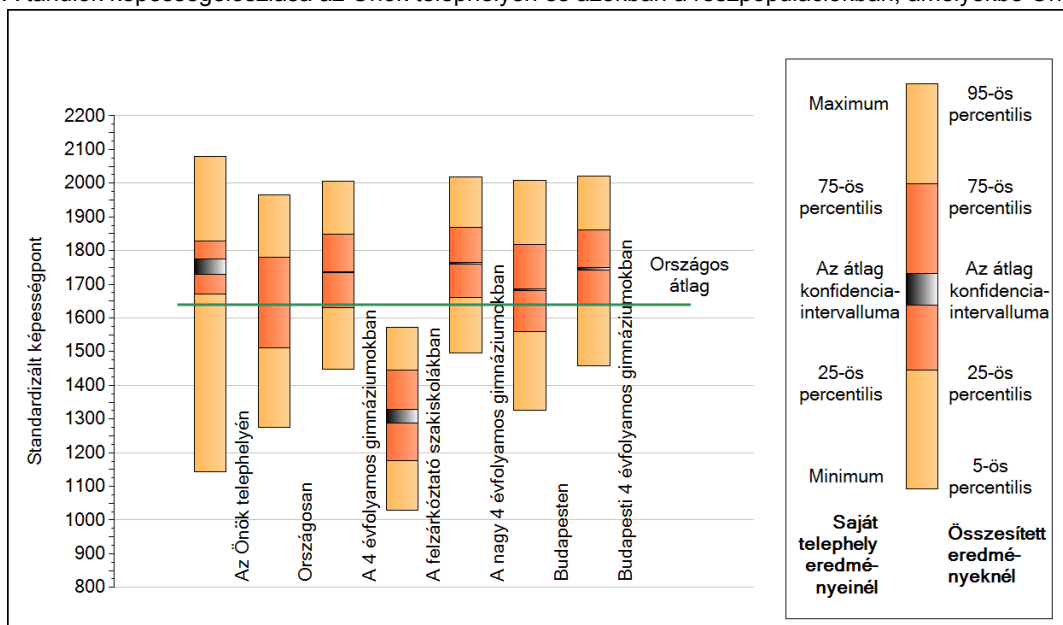


A tanulók átlageredménye és az átlag megbízhatósági tartománya (konfidencia-intervalluma)

<b>Az Önök telephelyén</b>	<b>1749 (1728;1774)</b>	
Országosan	1640 (1639;1641)	
8 évfolyamos gimnáziumokban	1837 (1832;1842)	
6 évfolyamos gimnáziumokban	1820 (1816;1824)	
4 évfolyamos gimnáziumokban	1735 (1733;1737)	
Szakközépiskolákban	1625 (1623;1626)	Kis 4 évf. gimn.
Szakiskolákban	1442 (1439;1445)	Közepes 4 évf. gimn.
Felzárkóztató szakiskolákban	1308 (1287;1329)	Nagy 4 évf. gimn.
		1642 (1635;1647)
		1717 (1714;1720)
		1762 (1759;1764)

## 1b A képességeloszlás néhány jellemzője

A tanulók képességeloszlása az Önök telephelyén és azokban a részpopulációkban, amelyekbe Önök is tartoznak

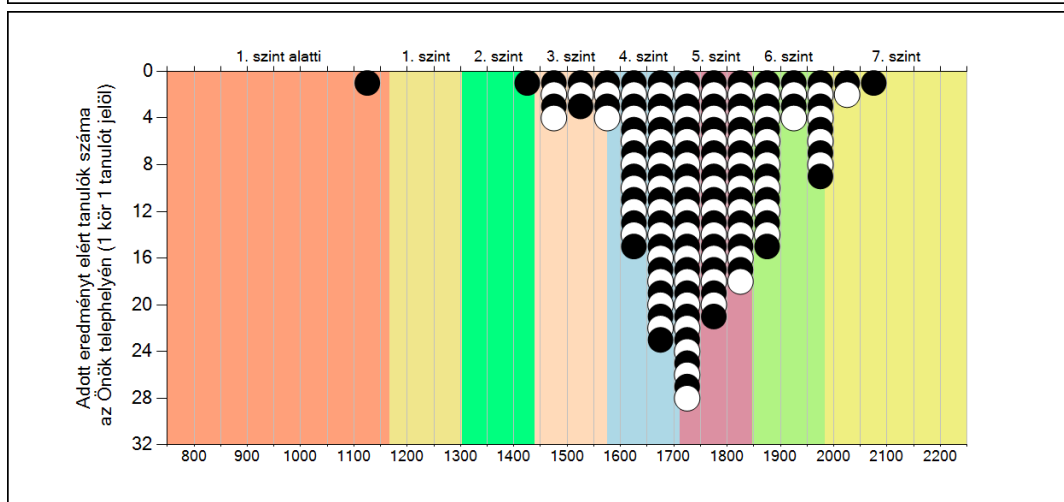
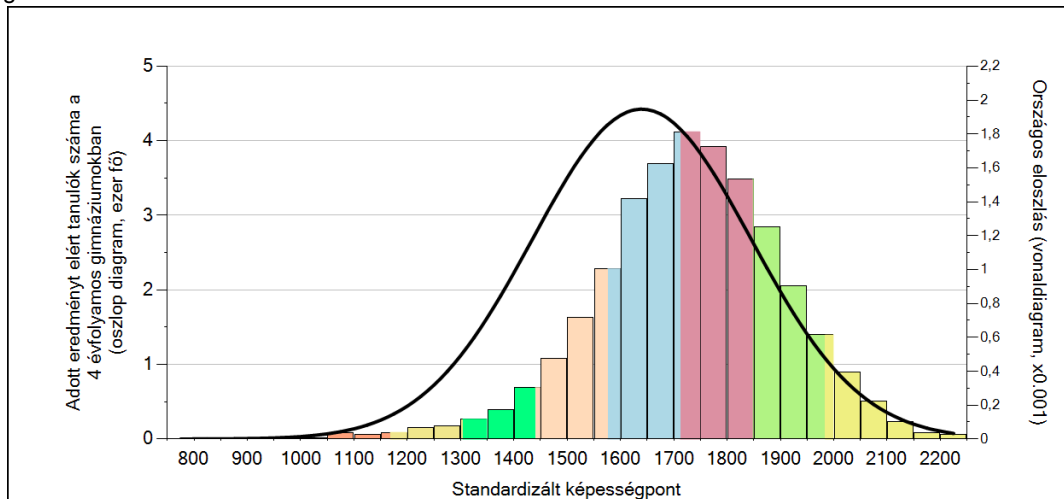


A tanulók képességeloszlása az egyes részpopulációkban

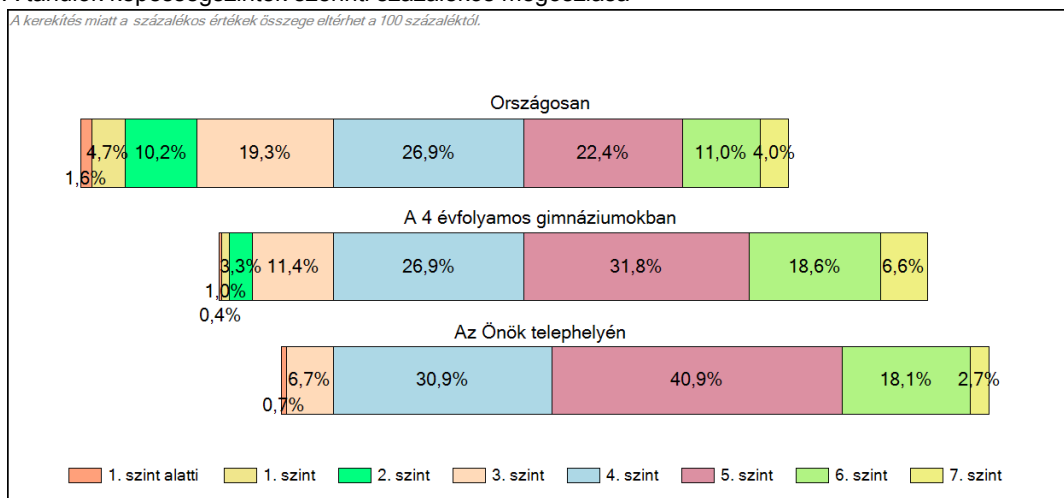
	Min. / 5-ös perc.	25-ös perc.	Átlag (konf. int.)	75-ös perc.	Max. / 95-ös perc.
<b>Az Önök telephelyén</b>	1144	1670	1749 (1728;1774)	1827	2080
Országosan	1276	1511	1640 (1639;1641)	1780	1965
A 4 évfolyamos gimnáziumokban	1447	1629	1735 (1733;1737)	1849	2007
A felzárkóztató szakiskolákban	1029	1176	1308 (1287;1329)	1446	1571
A nagy 4 évfolyamos gimnáziumokban	1496	1661	1762 (1759;1764)	1869	2018
Budapesten	1327	1559	1684 (1682;1686)	1819	2007
Budapesti 4 évfolyamos gimnáziumokban	1459	1638	1747 (1743;1750)	1860	2021

## 1c Képességeloszlás

Az országos eloszlás, valamint a tanulók eredményei a 4 évfolyamos gimnáziumokban és az Önök 4 évfolyamos gimnáziumában



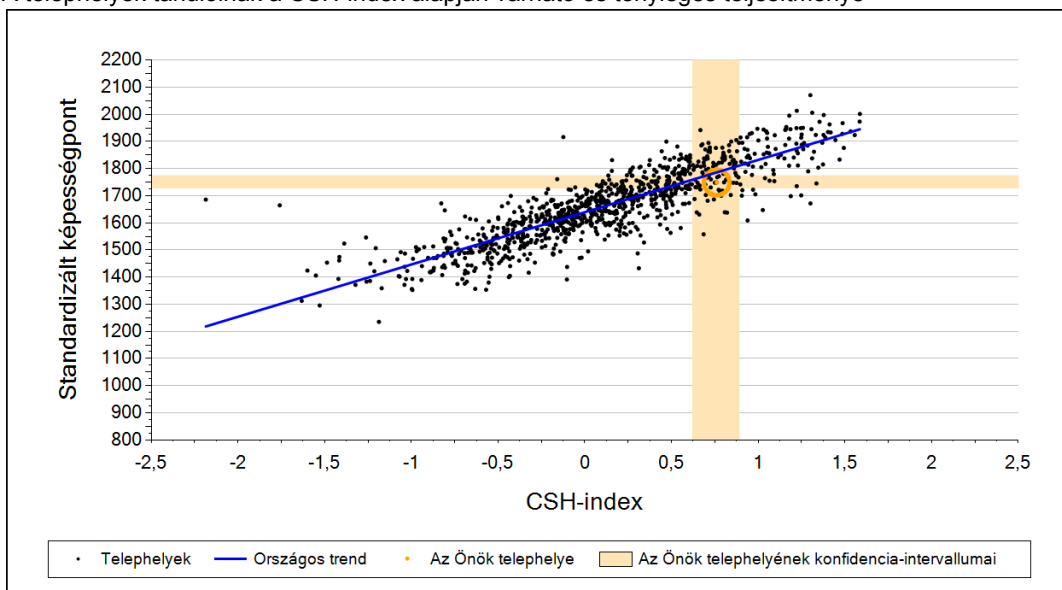
A tanulók képességszintek szerinti százalékos megoszlása



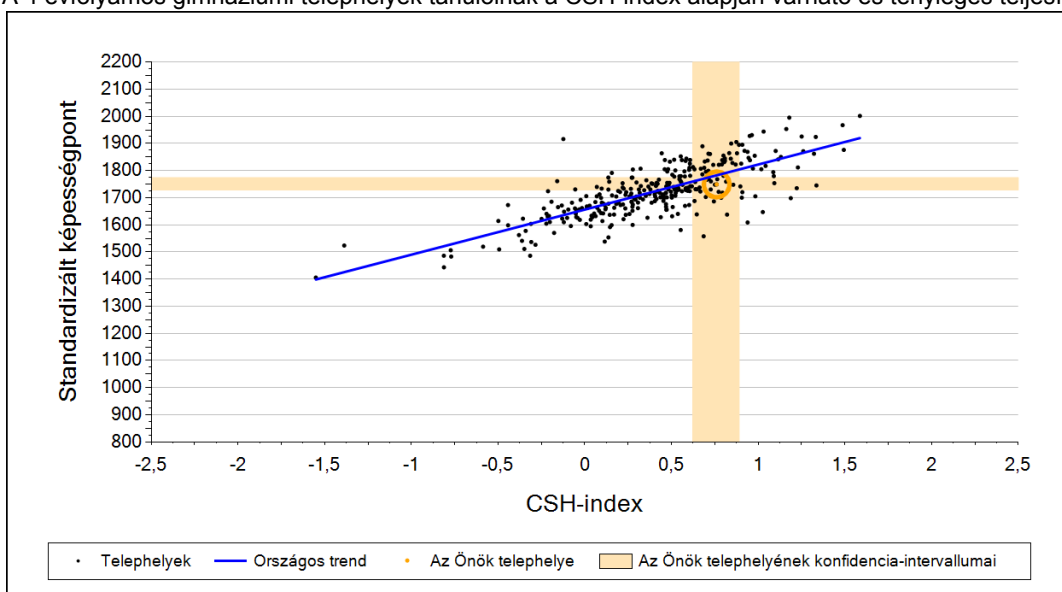
**2a**

**Átlageredmény a CSH-index tükrében\***

A telephelyek tanulóinak a CSH-index alapján várható és tényleges teljesítménye



A 4 évfolyamos gimnáziumi telephelyek tanulóinak a CSH-index alapján várható és tényleges teljesítménye



Telephelyeik eredménye a regressziós becslés alapján várható eredmény tükrében

Telephelyük tényleges eredménye	1749	(1728;1774)
Várható eredmény az összes telephelyre illesztett regressziós egyenes alapján	1786	(a tényleges eredmény ennél szignifikánsan gyengébb)
Várható eredmény a 4 évfolyamos gimnáziumi telephelyekre illesztett regressziós egyenes alapján	1783	(a tényleges eredmény ettől nem különbözik szignifikánsan)

A CSH-index átlagértéke és az átlag megbízhatósági tartománya

<b>Az Önök telephelyén</b>	<b>0,761</b>	<b>(0,623;0,890)</b>
Országosan	0,055	(0,050;0,060)
4 évfolyamos gimnáziumokban	0,480	(0,470;0,490)

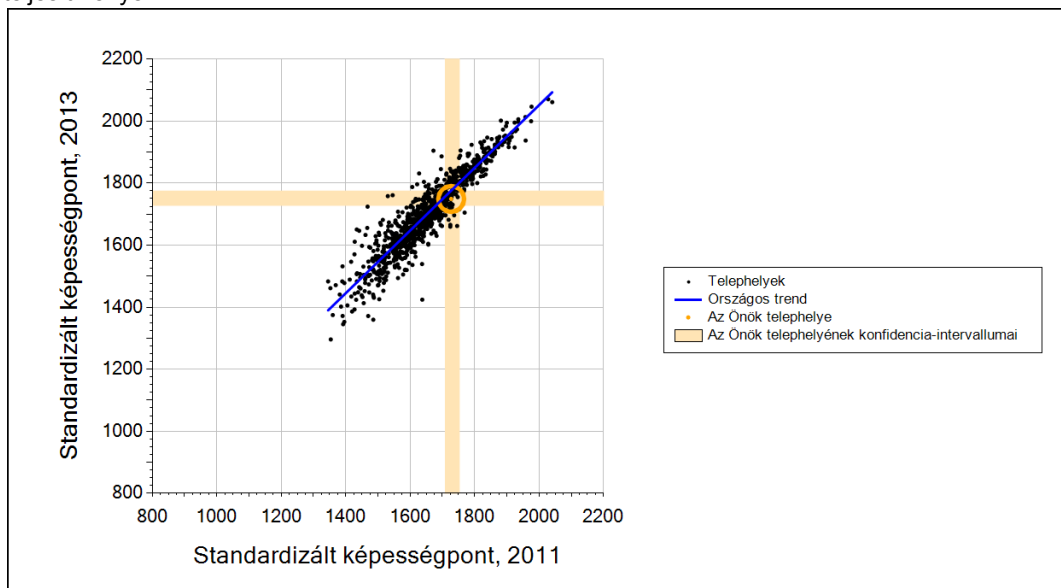
\* Csak azok a telephelyek szerepelnek az ábrákon, amelyeken legalább a diákok kétharmadára és legalább tíz tanulóra kiszámítható a CSH-index, és a CSH-indexszel rendelkező diákok átlaga belesik az összes diák képességátlagának konfidencia-intervallumába mindkét felmért terület esetében.



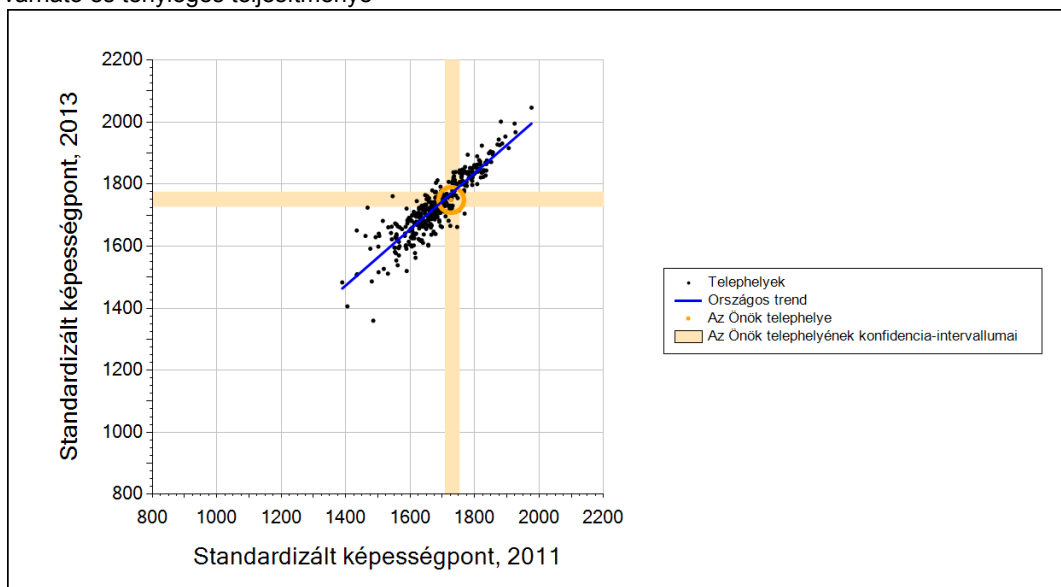
2b

## Átlageredmény a tanulók korábbi eredményének tükrében\*

A telephely tanulóinak a két évvel korábbi mérésben elért átlageredményük alapján várható és tényleges teljesítménye



A 4 évfolyamos gimnáziumi telephelyek tanulóinak a két évvel korábbi mérésben elért átlageredményük alapján várható és tényleges teljesítménye



Telephelyeik eredménye a regressziós becslés alapján várható eredmény tükrében

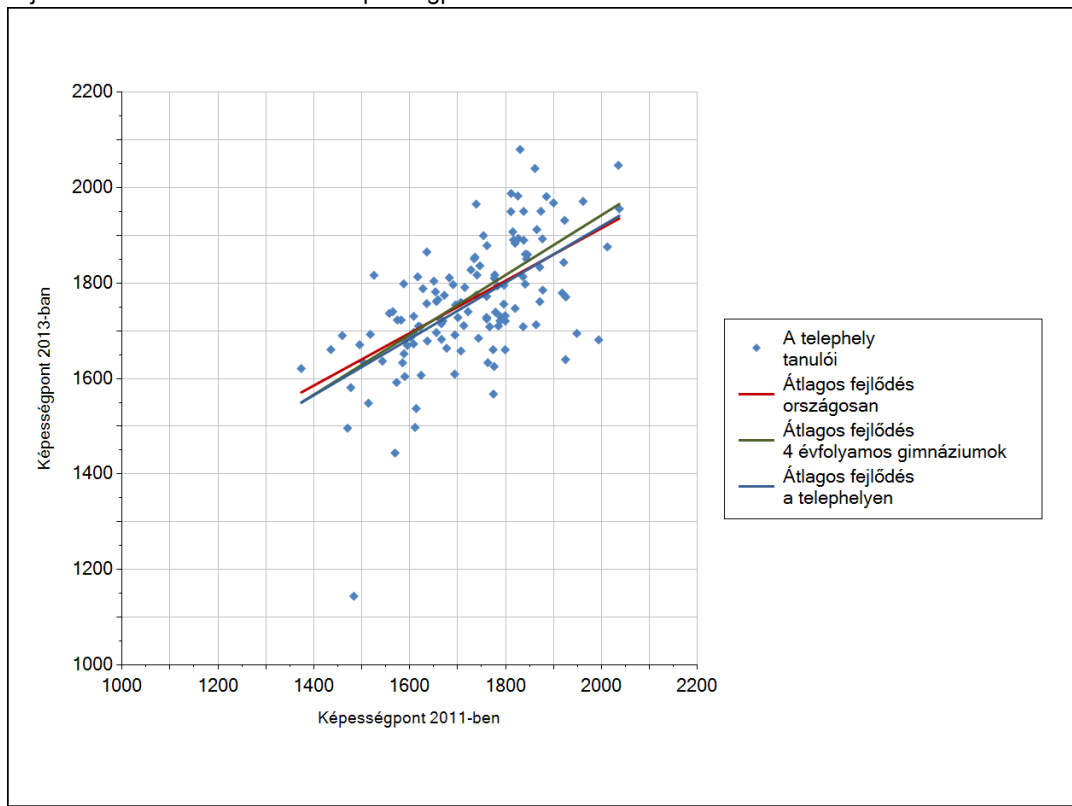
Telephelyük 2013-as eredménye	1749	(1728;1774)
Telephelyük tanulóinak 2011-es átlageredménye	1727	(1707;1753)
Várható eredmény az összes telephelyre illesztett regressziós egyenes alapján	1776	(a tényleges eredmény ettől nem különbözik szignifikánsan)
Várható eredmény a 4 évfolyamos gimnáziumi telephelyekre illesztett regressziós egyenes alapján	1769	(a tényleges eredmény ettől nem különbözik szignifikánsan)

\* Csak azok a telephelyek szerepelnek az ábrán, amelyek esetében legalább a tanulók kétharmada és legalább tíz tanuló megírta a két évvel korábbi mérést, és amelyeken a korábbi eredménnyel rendelkező diákok e mérésbeli átlaga beleesik az összes diák e mérésben elért képességátlagának konfidencia-intervallumába mindkét területen.

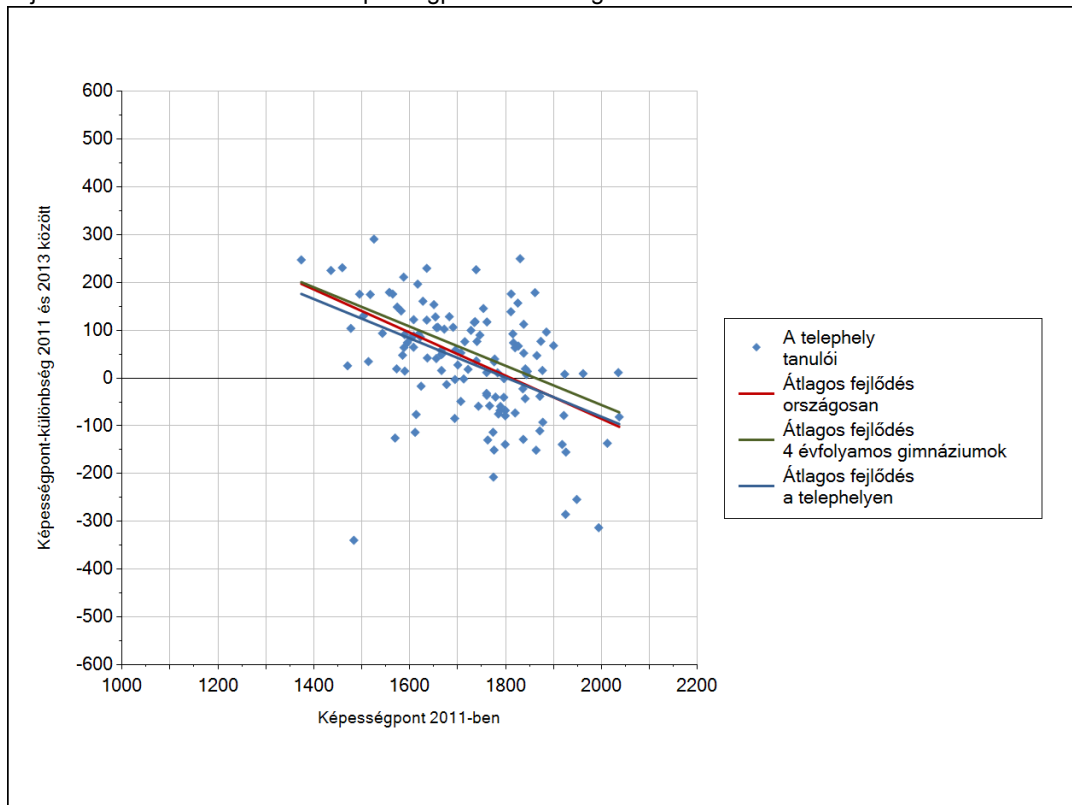
**3a A tanulók fejlődése a telephelyen**

Matematika

Fejlődés 2011 és 2013 között - képességpontok



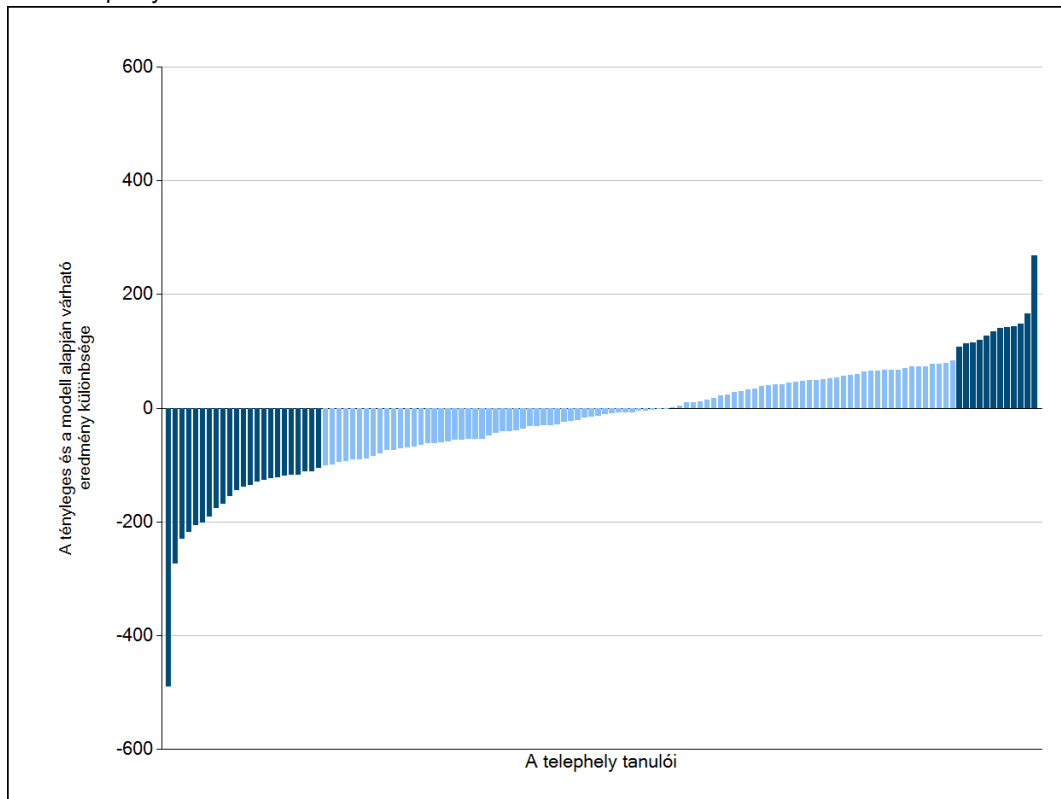
Fejlődés 2011 és 2013 között - képességpont-különbségek



3b

## A tanulók egyéni fejlődése a komplex fejlődési modell alapján\*

A tanulók tényleges eredménye és a komplex modell alapján becsült, várható eredménye közötti különbségek az Önök telephelyén\*



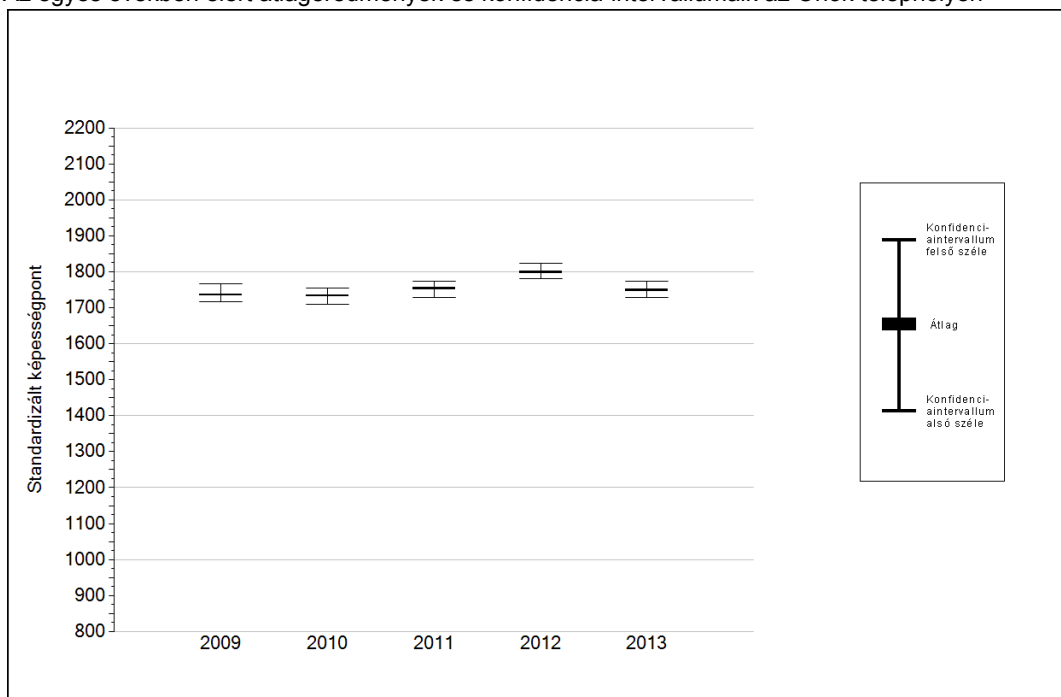
Sötétebb színnel jelöltük, ha a tanuló eredménye szignifikánsan különbözik a komplex fejlődési modell alapján várható eredménytől.

\* A komplex fejlődési modellben a tanulók becsült, várható eredményének meghatározásakor a tanuló korábbi eredményei mellett a fejlődést befolyásoló egyéb tényezőket is figyelembe veszünk. Ilyenek pl. a szociális, gazdasági és kulturális háttérét mérő jellemzők, a tanuló neme, az osztály és a telephely tanulóinak két évvel korábbi átlageredménye, valamint a telephely alapvető jellemzői, mint a képzési forma és a település típusa. A becsült érték tehát azt jelképezi, hogy a hasonló családi háttérű, ugyanolyan nemű tanulók, akiknek két évvel korábbi eredménye hasonló volt, emellett 2013-ban hasonló osztályba és telephelyre jártak, átlagosan milyen eredményt értek el a 2013. évi felmérésben. A modelltől bővebben az Útmutató a telephelyi jelentés ábráinak értelmezéséhez dokumentumban olvashatnak.

4a

## Az átlageredmény alakulása a 10. évfolyamon\*

Az egyes években elért átlageredmények és konfidencia-intervallumaik az Önök telephelyén



Év	Átlag (konf. int.)	A 2013. évi eredmény és a korábbi évek eredményei közötti különbség (konf.int.)
2013	1749 (1728;1774)	-
2012	1799 (1781;1823) ↓	-50 (-81;-13)
2011	1754 (1729;1773) ○	-5 (-37;32)
2010	1733 (1710;1755) ○	16 (-19;57)
2009	1736 (1716;1766) ○	13 (-23;48)

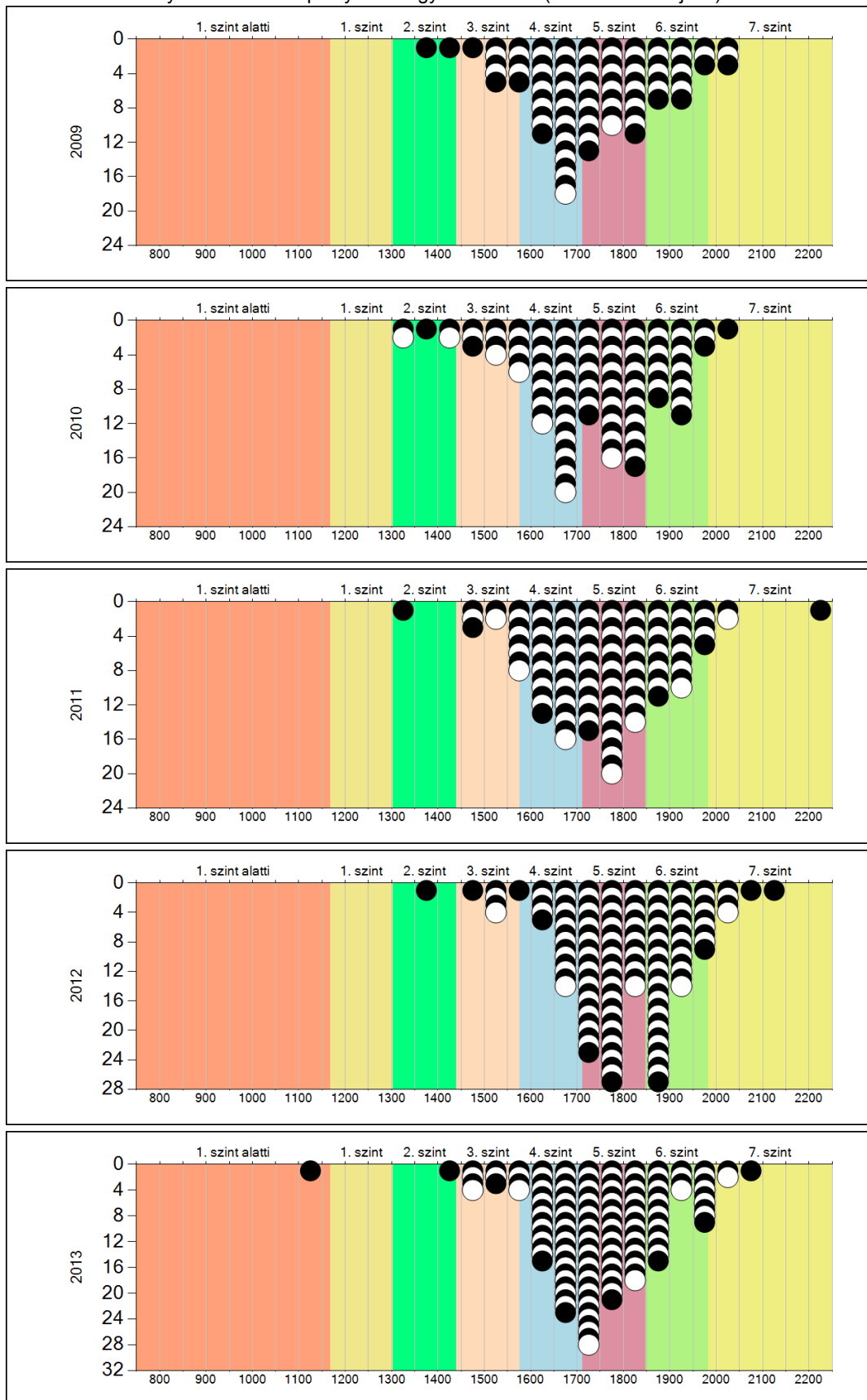
- ↑ A 2013. évi eredmény szignifikánsan magasabb
- Nincs szignifikáns változás a 2013. évi eredményekben
- ↓ A 2013. évi eredmény szignifikánsan alacsonyabb

\* A FIT – jelentésben 2012-től kezdődően a 95%-os megbízhatósági tartományokat tüntetjük fel, ezért a 2011. évi vagy annál régebbi átlageredmények esetében a táblázatban látható megbízhatósági tartomány szélesebb a 2012. évnél korábbi jelentésekben szereplő 90%-os megbízhatósági tartománynál.

4b

A képességeloszlás alakulása a 10. évfolyamon

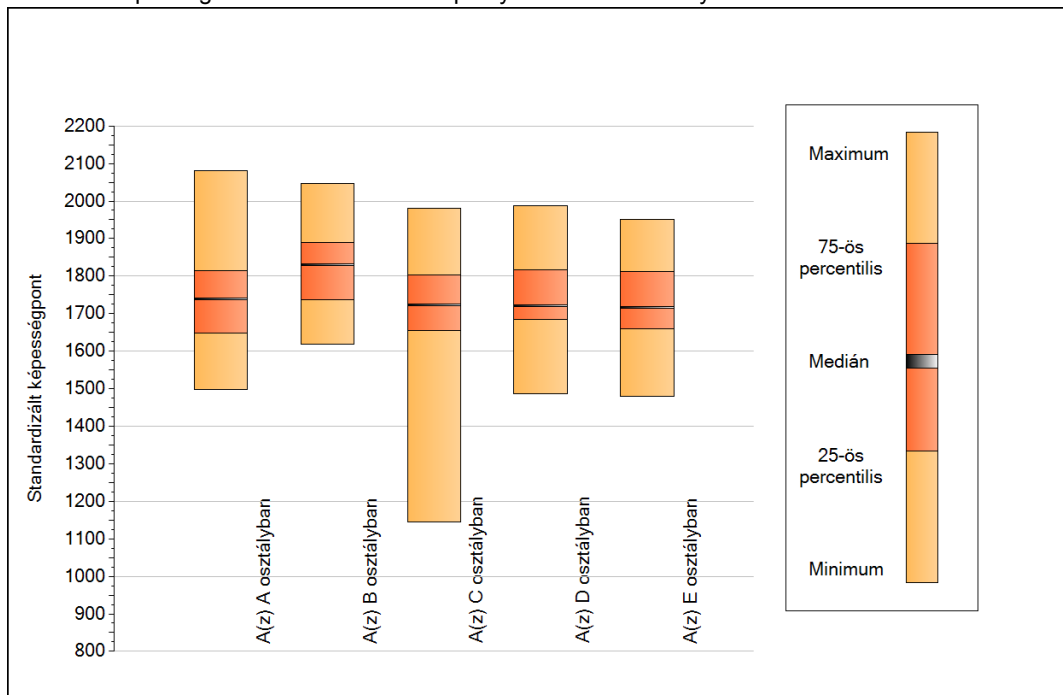
A tanulók eredményei az Önök telephelyén az egyes években (1 kör 1 tanulót jelöl)



5a

A képességeloszlás néhány jellemzője osztályonként

A tanulók képességeloszlása az Önök telephelyén működő osztályokban



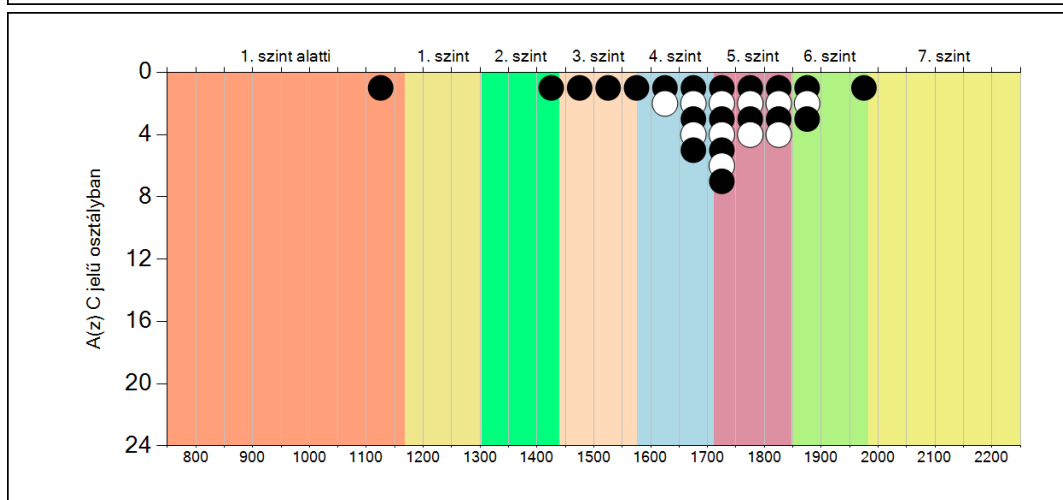
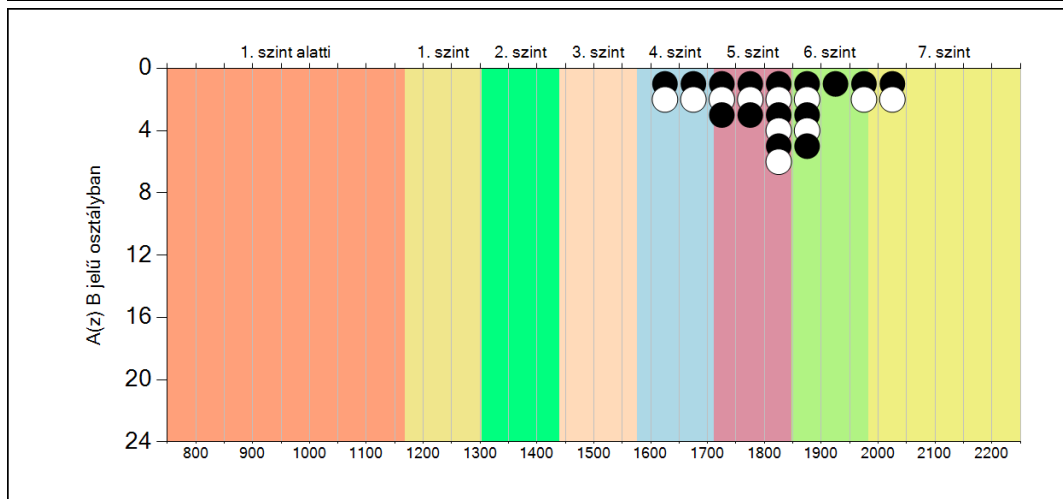
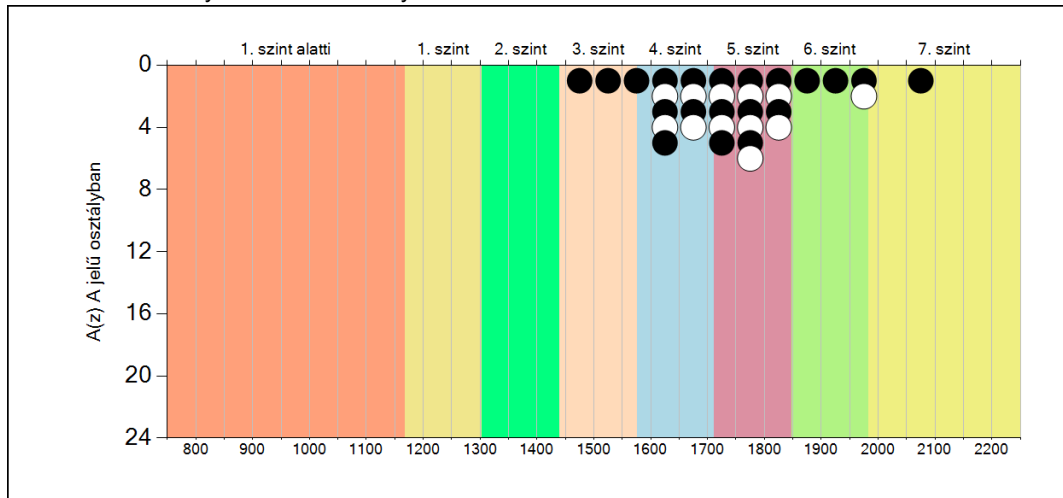
A tanulók képességeloszlása az Önök osztályaiban

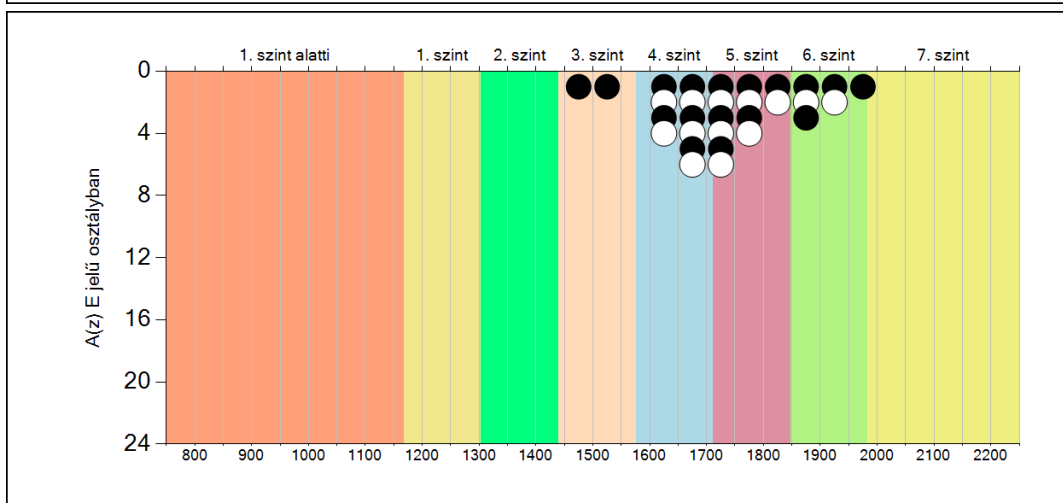
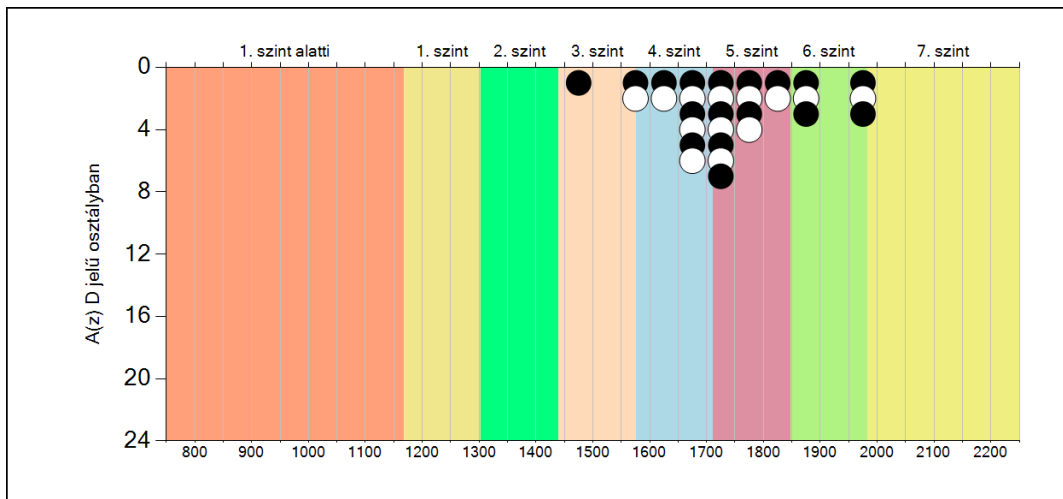
	Minimum	25 percent.	Medián	75 percent.	Maximum
<b>A(z) A osztályban</b>	1498	1647	1740	1814	2080
<b>A(z) B osztályban</b>	1618	1737	1830	1890	2047
<b>A(z) C osztályban</b>	1144	1654	1723	1804	1981
<b>A(z) D osztályban</b>	1486	1684	1722	1817	1987
<b>A(z) E osztályban</b>	1479	1660	1717	1813	1950

5b

A képességeloszlás osztályonként

A tanulók eredményei az Önök osztályaiban



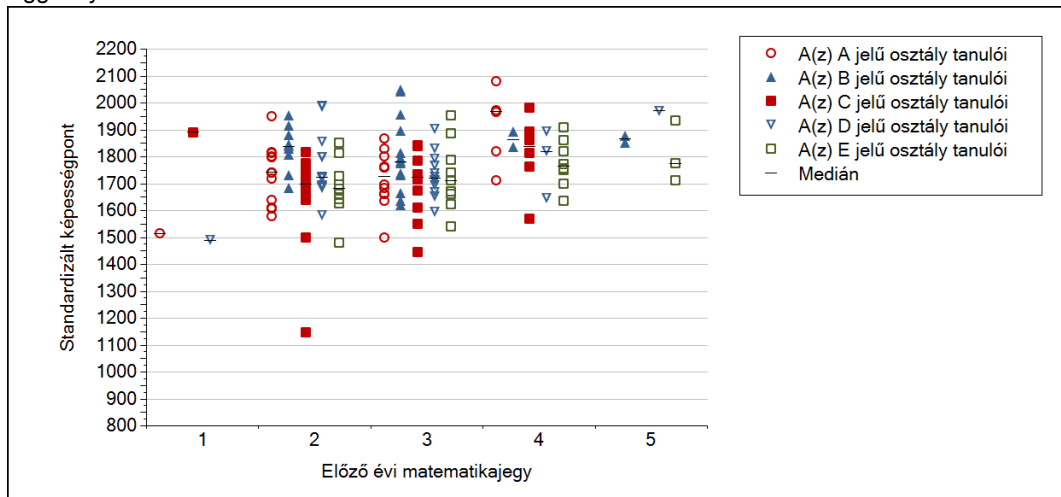




5c

## A képességeloszlás az előző év végi matematikajegy függvényében

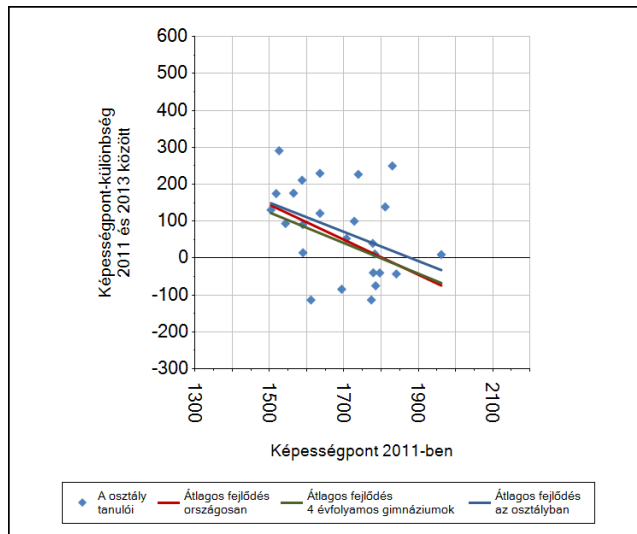
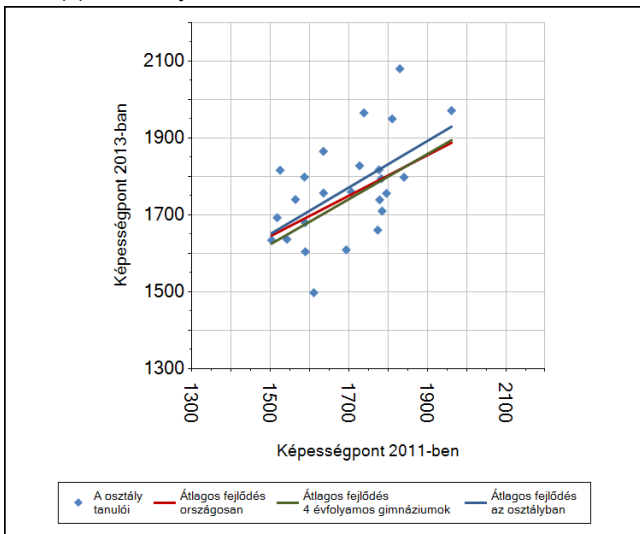
A tanulók képességeloszlása az Önök telephelyén működő osztályokban az előző év végi matematikajegy függvényében



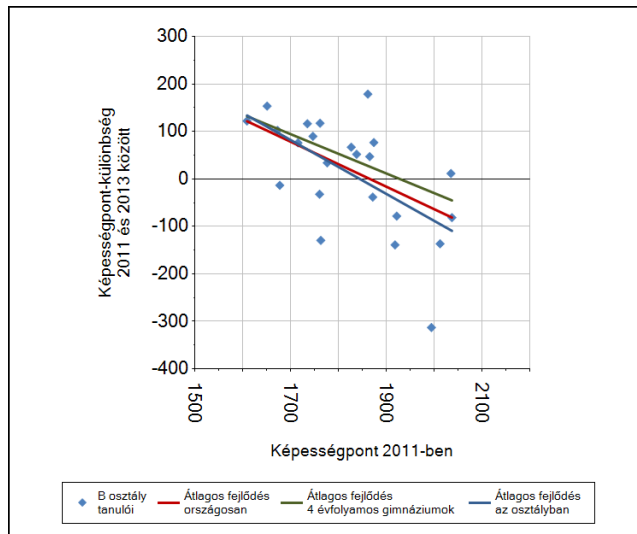
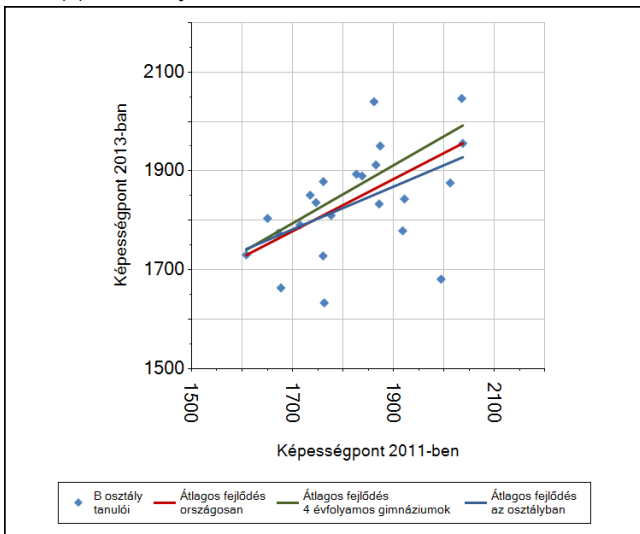
	Előző év végi matematikajegy	Minimum	Medián	Maximum
A(z) A jelű osztály	1	1513	1513	1513
	2	1576	1739	1950
	3	1498	1724	1865
	4	1710	1965	2080
	5	-	-	-
A(z) B jelű osztály	1	-	-	-
	2	1681	1836	1950
	3	1618	1779	2047
	4	1833	1861	1890
	5	1851	1863	1876
A(z) C jelű osztály	1	1889	1889	1889
	2	1144	1697	1813
	3	1444	1721	1840
	4	1568	1836	1981
	5	-	-	-
A(z) D jelű osztály	1	1486	1486	1486
	2	1581	1720	1987
	3	1592	1717	1899
	4	1643	1817	1890
	5	1968	1968	1968
A(z) E jelű osztály	1	-	-	-
	2	1479	1679	1851
	3	1537	1709	1950
	4	1633	1763	1907
	5	1708	1772	1931

## 6a A tanulók fejlődése osztályonként

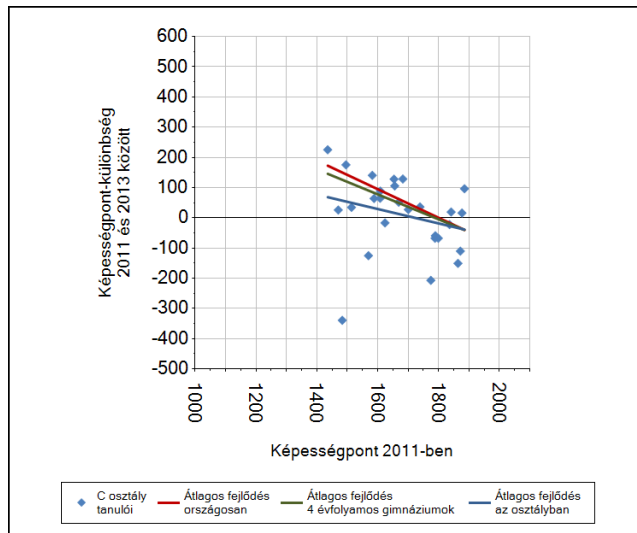
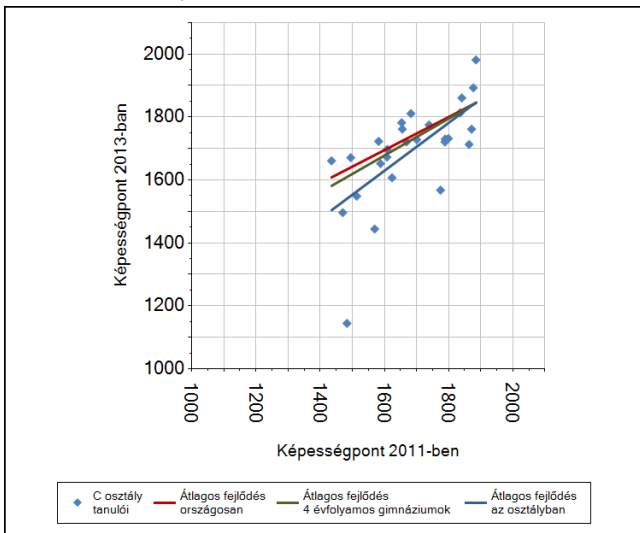
A(z) A osztály tanulói



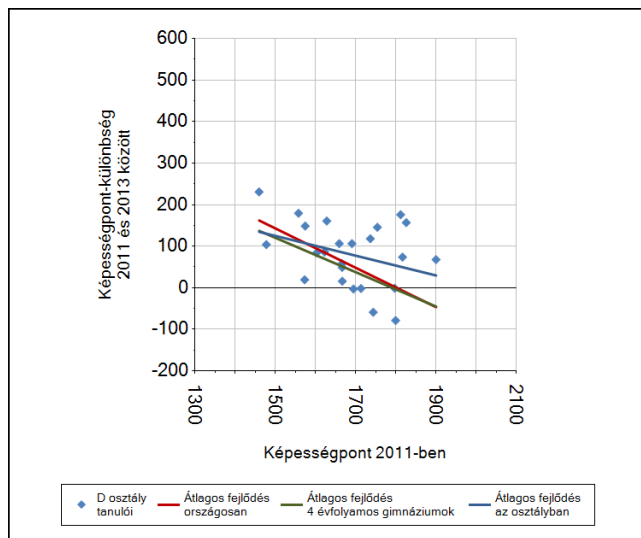
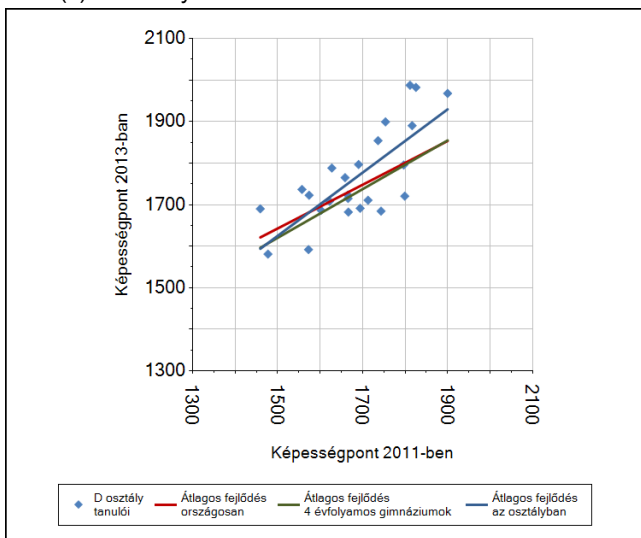
A(z) B osztály tanulói



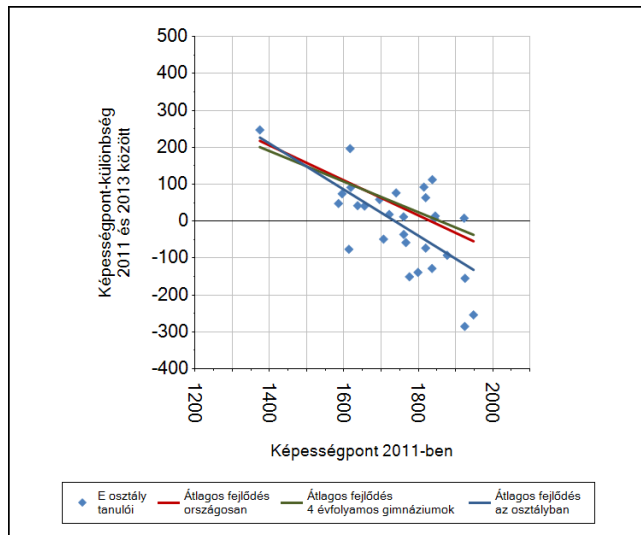
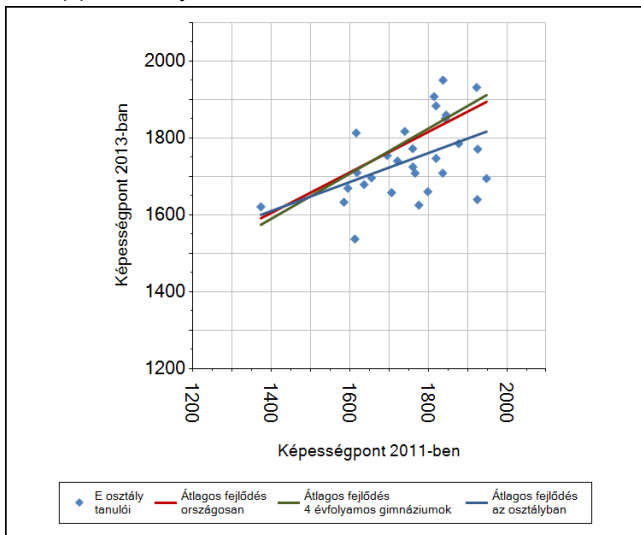
A(z) C osztály tanulói



A(z) D osztály tanulói



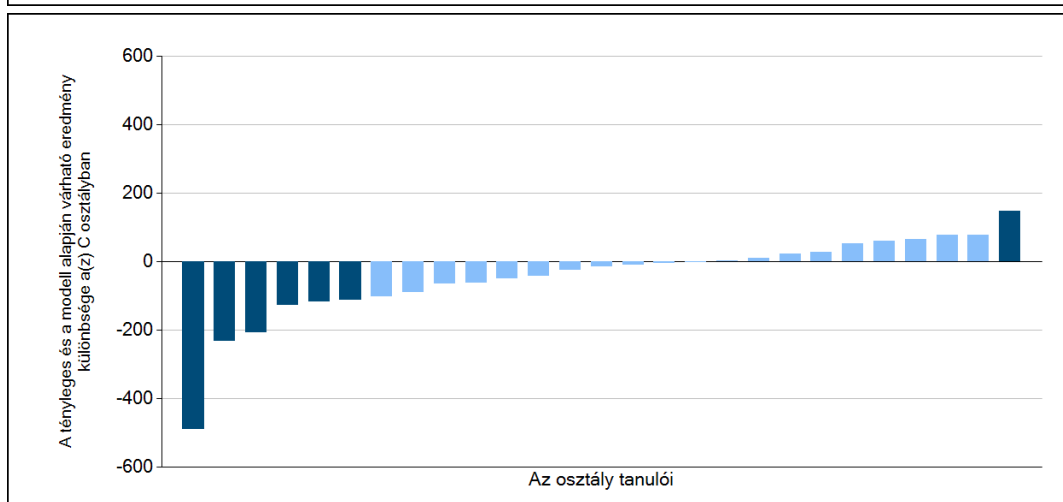
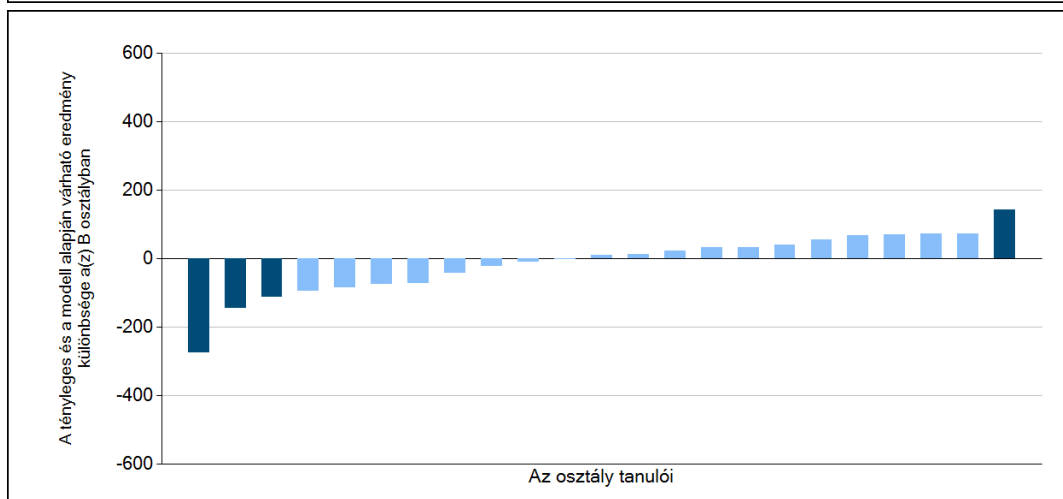
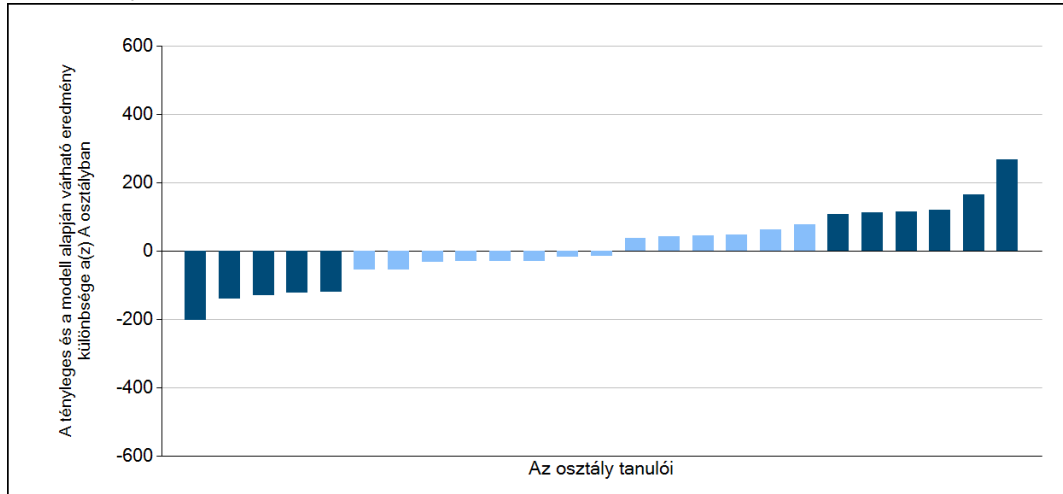
A(z) E osztály tanulói

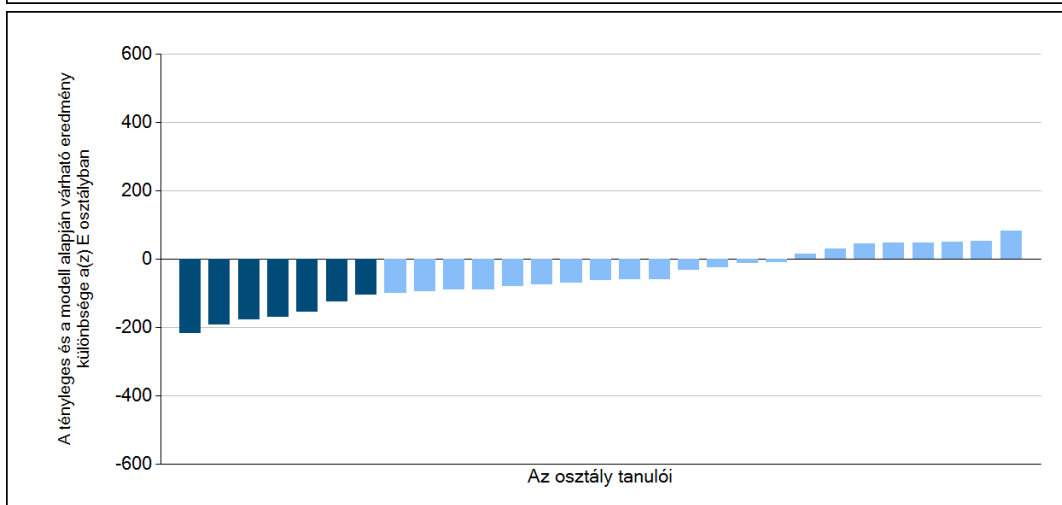
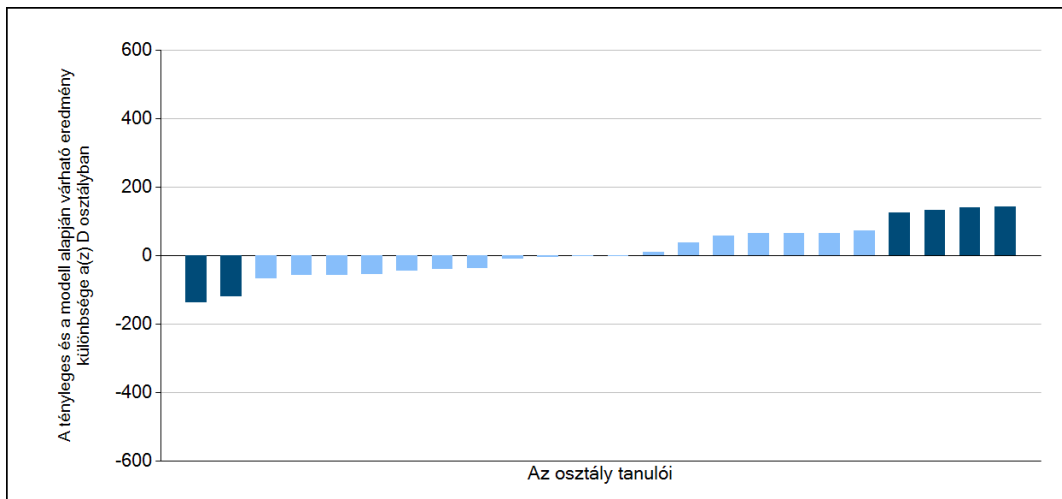


6b

## A tanulók egyéni fejlődése a komplex fejlődési modell alapján osztályonként\*

A tanulók tényleges eredménye és a komplex modell alapján becsült, várható eredménye közötti különbségek az Önök osztályaiban





Sötétebb színnel jelöltük, ha a tanuló eredménye szignifikánsan különbözik a komplex fejlődési modell alapján várható eredménytől.

\* A komplex fejlődési modellben a tanulók becsült, várható eredményének meghatározásakor a tanuló korábbi eredményei mellett a fejlődést befolyásoló egyéb tényezőket is figyelembe veszünk. Ilyenek pl. a szociális, gazdasági és kulturális háttérét mérő jellemzők, a tanuló neve, az osztály és a telephely tanulóinak két évvel korábbi átlageredménye, valamint a telephely alapvető jellemzői, mint a képzési forma és a település típusa. A becsült érték tehát azt jelképezi, hogy a hasonló családi háttérű, ugyanolyan nemű tanulók, akiknek két évvel korábbi eredménye hasonló volt, emellett 2013-ban hasonló osztályba és telephelyre jártak, átlagosan milyen eredményt értek el a 2013. évi felmérésben. A modellről bővebben az Útmutató a telephelyi jelentés ábráinak értelmezéséhez dokumentumban olvashatnak.

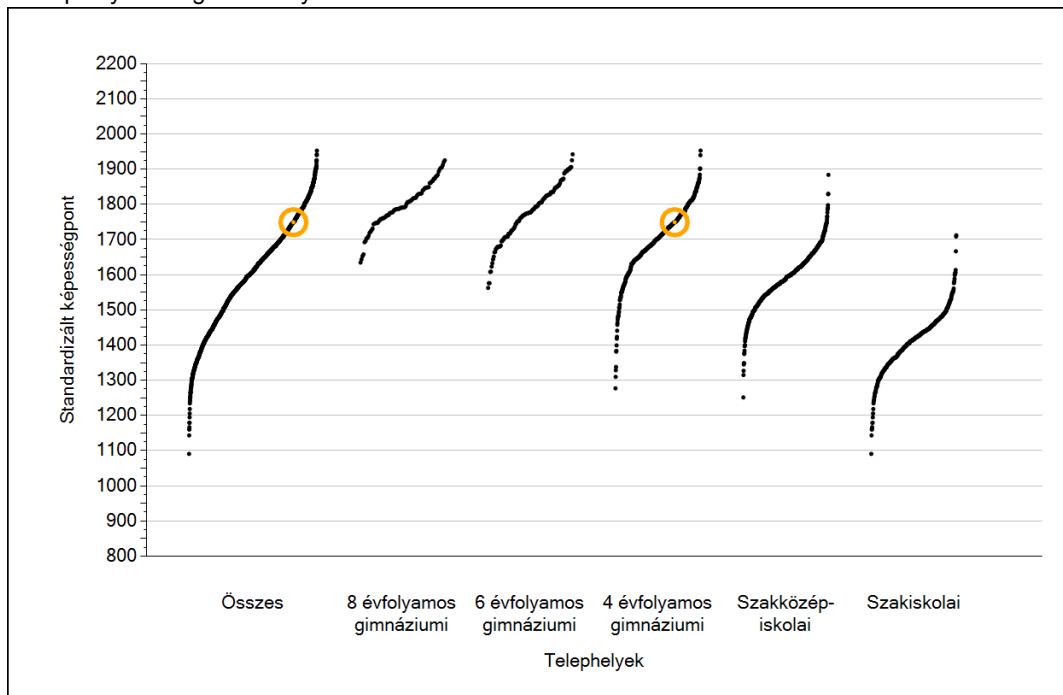


## Szövegértés

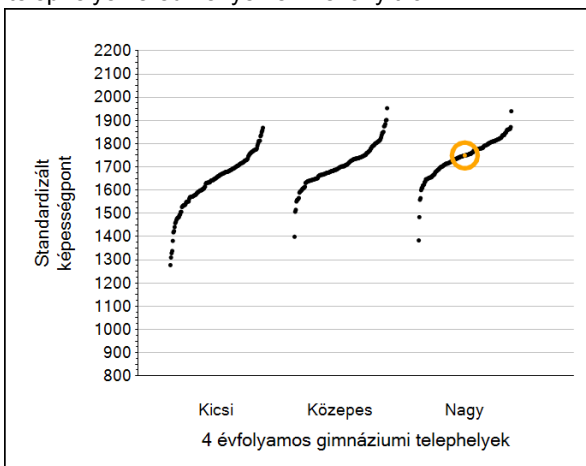
**1a**

## Átlageredmények

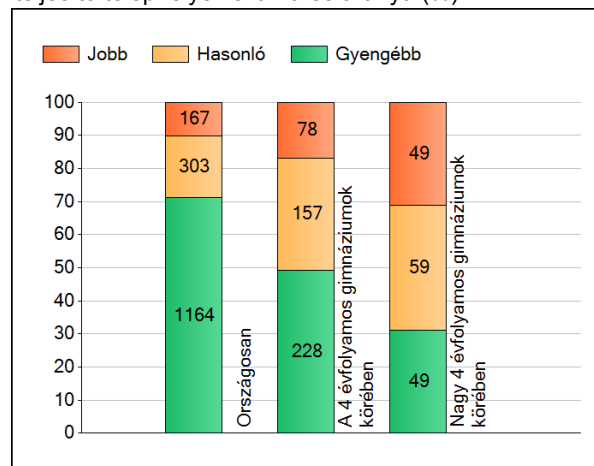
A telephelyek átlageredményeinek összehasonlítása



Az Önök eredményei a 4 évfolyamos gimnáziumi telephelyek eredményeire viszonyítva



A szignifikánsan jobban, hasonlóan, illetve gyengébben teljesítő telephelyek száma és aránya (%)



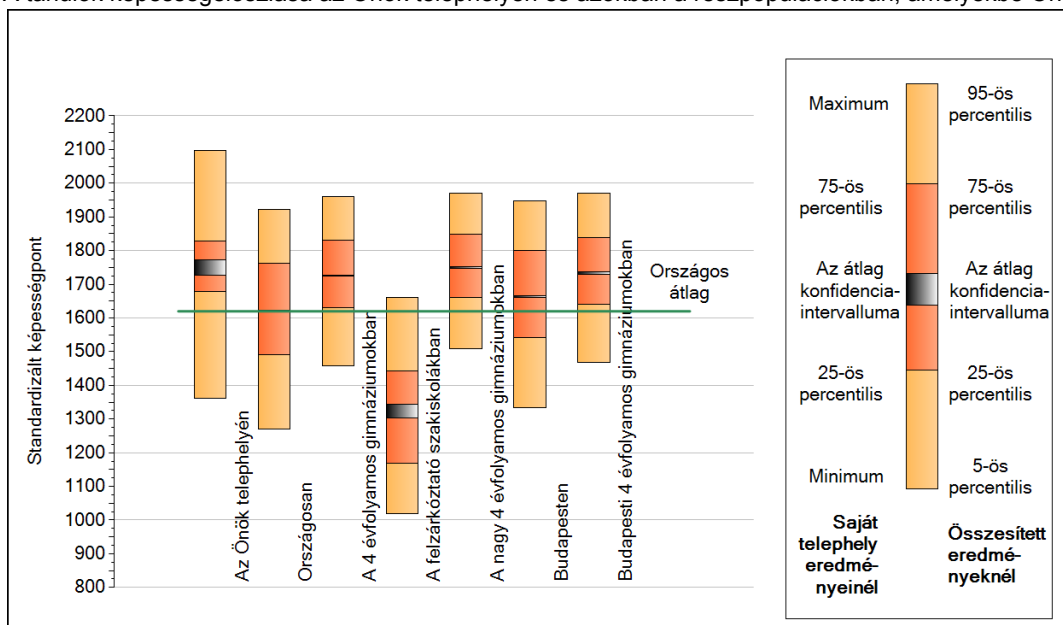
A tanulók átlageredménye és az átlag megbízhatósági tartománya (konfidencia-intervalluma)

<b>Az Önök telephelyén</b>	<b>1749 (1727;1772)</b>	
Országosan	1620 (1619;1621)	
8 évfolyamos gimnáziumokban	1805 (1800;1811)	
6 évfolyamos gimnáziumokban	1791 (1787;1794)	
4 évfolyamos gimnáziumokban	1725 (1724;1727)	
Szakközépiskolákban	1607 (1605;1608)	Kis 4 évf. gimn.
Szakiskolákban	1408 (1405;1411)	Közepes 4 évf. gimn.
Felzárkóztató szakiskolákban	1322 (1304;1344)	Nagy 4 évf. gimn.
		1639 (1633;1642)
		1709 (1705;1712)
		1749 (1748;1751)

1b

## A képességeloszlás néhány jellemzője

A tanulók képességeloszlása az Önök telephelyén és azokban a részpopulációkban, amelyekbe Önök is tartoznak



A tanulók képességeloszlása az egyes részpopulációkban

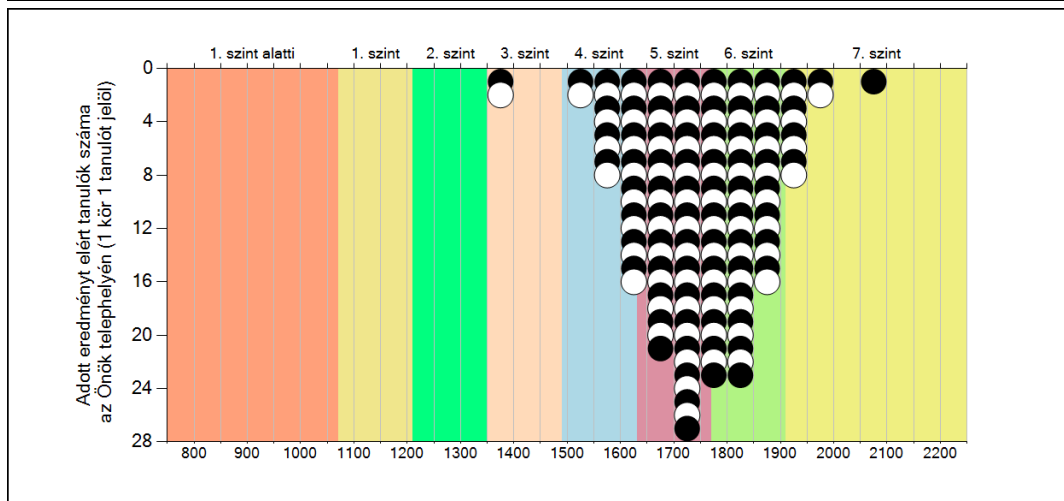
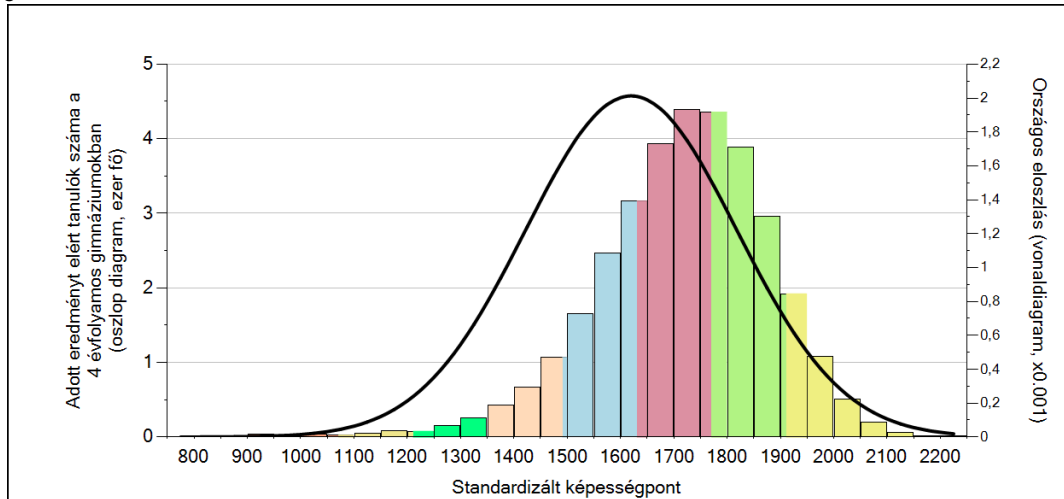
	Min. / 5-ös perc.	25-ös perc.	Átlag (konf. int.)	75-ös perc.	Max. / 95-ös perc.
<b>Az Önök telephelyén</b>	1362	1679	1749 (1727;1772)	1830	2096
Országosan	1270	1490	1620 (1619;1621)	1762	1922
A 4 évfolyamos gimnáziumokban	1459	1631	1725 (1724;1727)	1831	1960
A felzárkóztató szakiskolákban	1018	1168	1322 (1304;1344)	1443	1661
A nagy 4 évfolyamos gimnáziumokban	1508	1661	1749 (1748;1751)	1848	1971
Budapesten	1333	1542	1664 (1662;1666)	1800	1947
Budapesti 4 évfolyamos gimnáziumokban	1468	1641	1733 (1730;1737)	1839	1969

Szövegértés

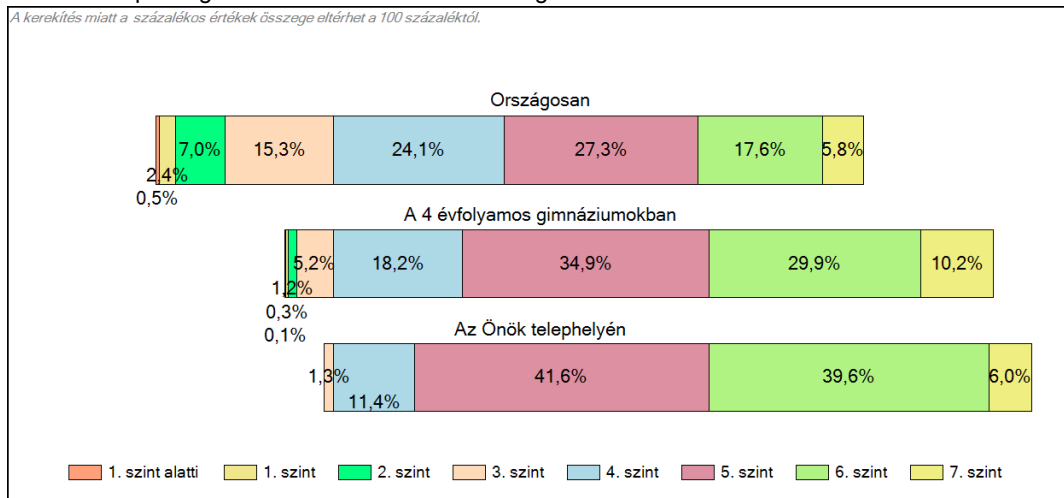


# 1c Képességeloszlás

Az országos eloszlás, valamint a tanulók eredményei a 4 évfolyamos gimnáziumokban és az Önök 4 évfolyamos gimnáziumában



A tanulók képességszintek szerinti százalékos megoszlása

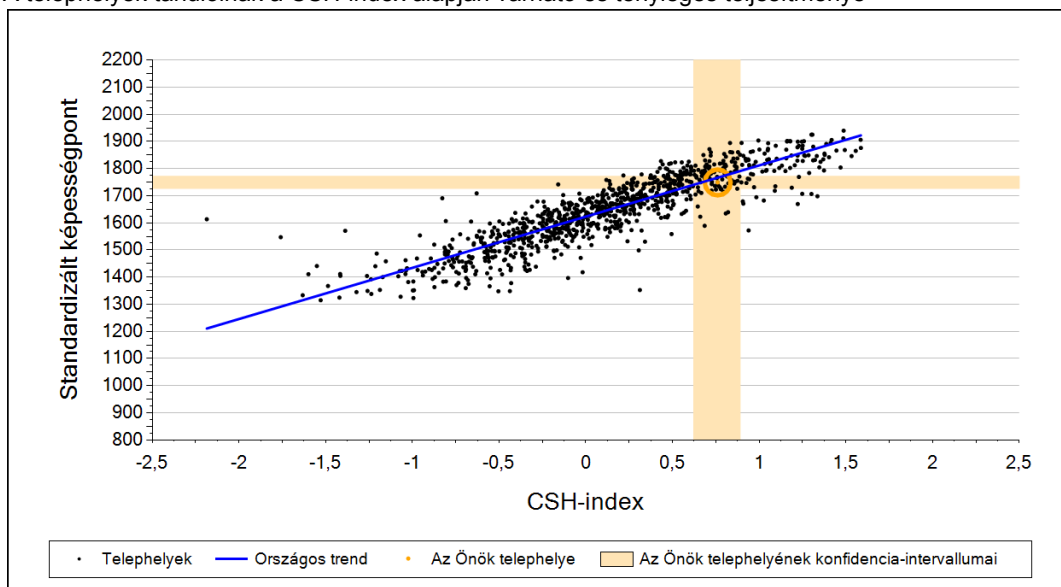


Szövegértés

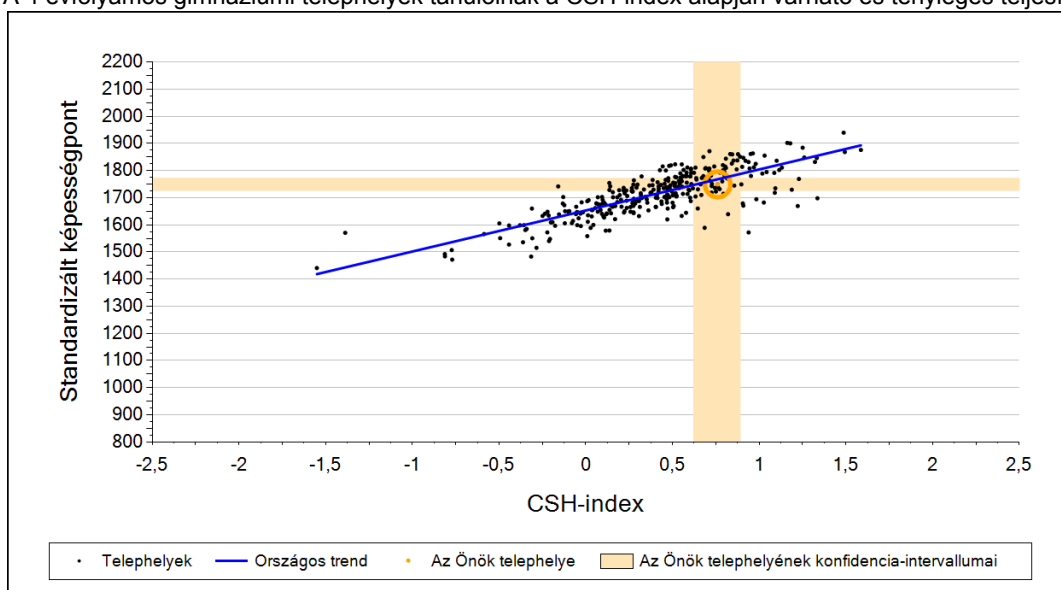
2a

## Átlageredmény a CSH-index tükrében\*

A telephelyek tanulóinak a CSH-index alapján várható és tényleges teljesítménye



A 4 évfolyamos gimnáziumi telephelyek tanulóinak a CSH-index alapján várható és tényleges teljesítménye



Telephelyeik eredménye a regressziós becslés alapján várható eredmény tükrében

Telephelyük tényleges eredménye	1749	(1727;1772)
Várható eredmény az összes telephelyre illesztett regressziós egyenes alapján	1767	(a tényleges eredmény ettől nem különbözik szignifikánsan)
Várható eredmény a 4 évfolyamos gimnáziumi telephelyekre illesztett regressziós egyenes alapján	1768	(a tényleges eredmény ettől nem különbözik szignifikánsan)

A CSH-index átlagértéke és az átlag megbízhatósági tartománya

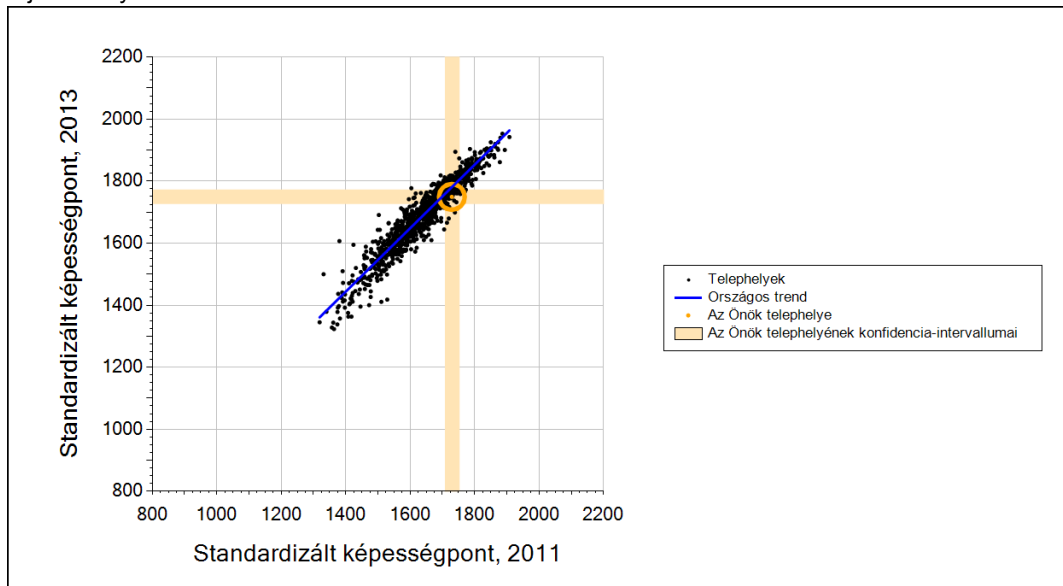
<b>Az Önök telephelyén</b>	<b>0,761</b>	<b>(0,623;0,890)</b>
Országosan	0,055	(0,050;0,060)
4 évfolyamos gimnáziumokban	0,480	(0,470;0,490)

\* Csak azok a telephelyek szerepelnek az ábrákon, amelyeken legalább a diákok kétharmadára és legalább tíz tanulóra kiszámítható a CSH-index, és a CSH-indexszel rendelkező diákok átlaga belesik az összes diák képességátlagának konfidencia-intervallumába mindkét felmért terület esetében.

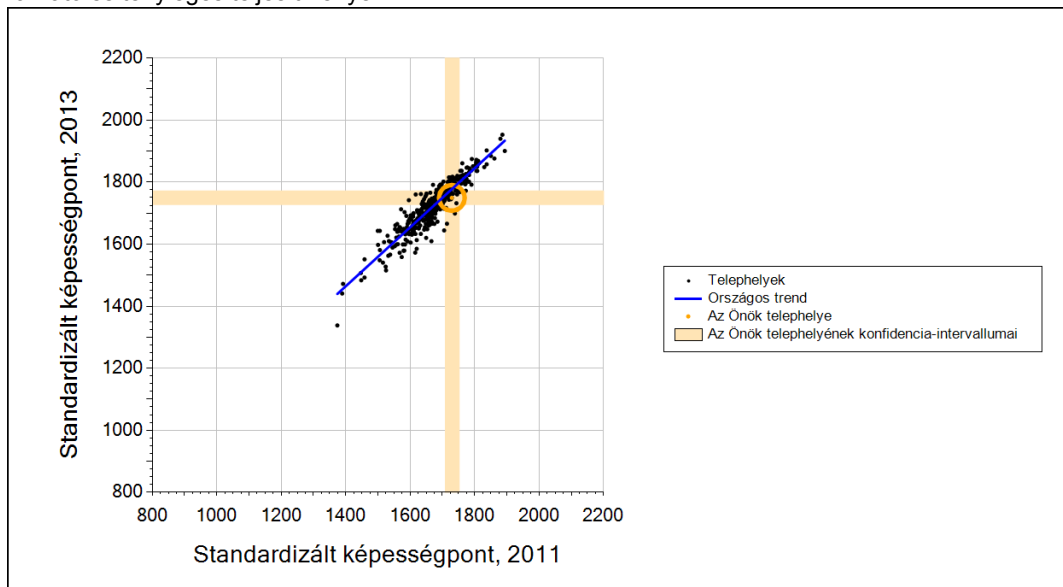
**2b**

**Átlageredmény a tanulók korábbi eredményének tükrében\***

A telephely tanulóinak a két évvel korábbi mérésben elért átlageredményük alapján várható és tényleges teljesítménye



A 4 évfolyamos gimnáziumi telephelyek tanulóinak a két évvel korábbi mérésben elért átlageredményük alapján várható és tényleges teljesítménye



Telephelyeik eredménye a regressziós becslés alapján várható eredmény tükrében

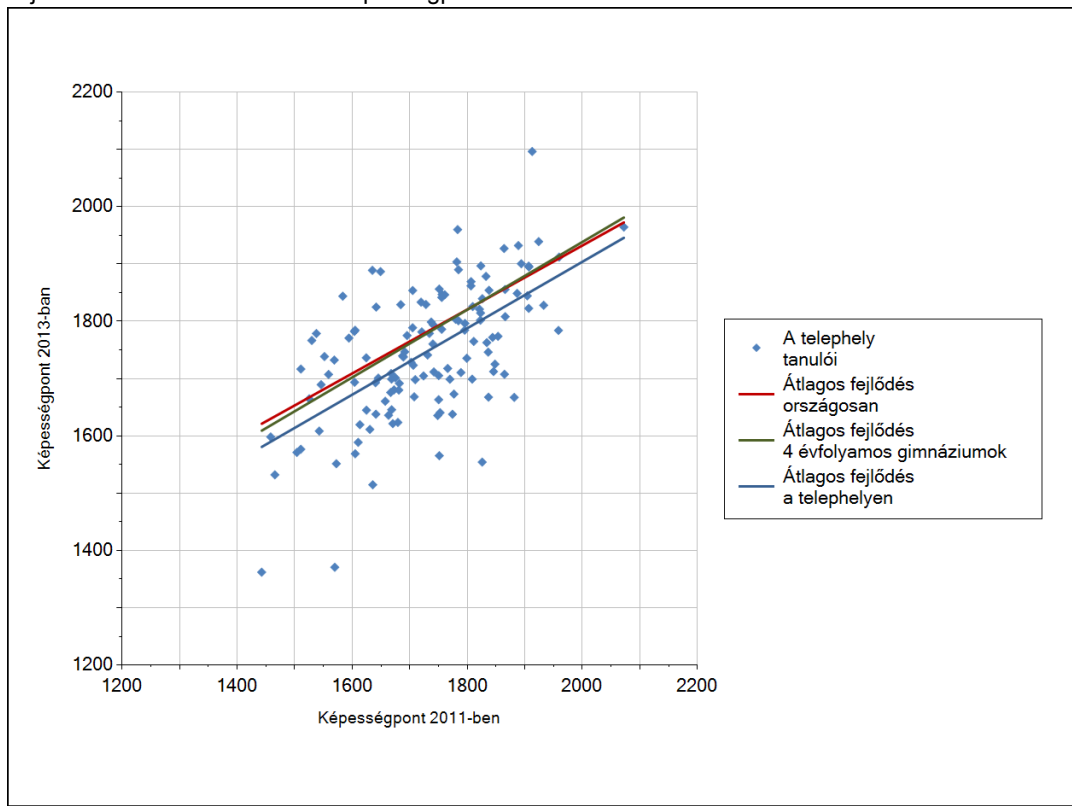
Telephelyük 2013-as eredménye	1749	(1727;1772)
Telephelyük tanulóinak 2011-es átlageredménye	1729	(1708;1752)
Várható eredmény az összes telephelyre illesztett regressziós egyenes alapján	1780	(a tényleges eredmény ennél szignifikánsan gyengébb)
Várható eredmény a 4 évfolyamos gimnáziumi telephelyekre illesztett regressziós egyenes alapján	1777	(a tényleges eredmény ennél szignifikánsan gyengébb)

\* Csak azok a telephelyek szerepelnek az ábrán, amelyek esetében legalább a tanulók kétharmada és legalább tíz tanuló megírta a két évvel korábbi mérést, és amelyeken a korábbi eredménnyel rendelkező diákok e mérésbeli átlaga beleesik az összes diák e mérésben elért képességátlagának konfidencia-intervallumába mindkét területen.

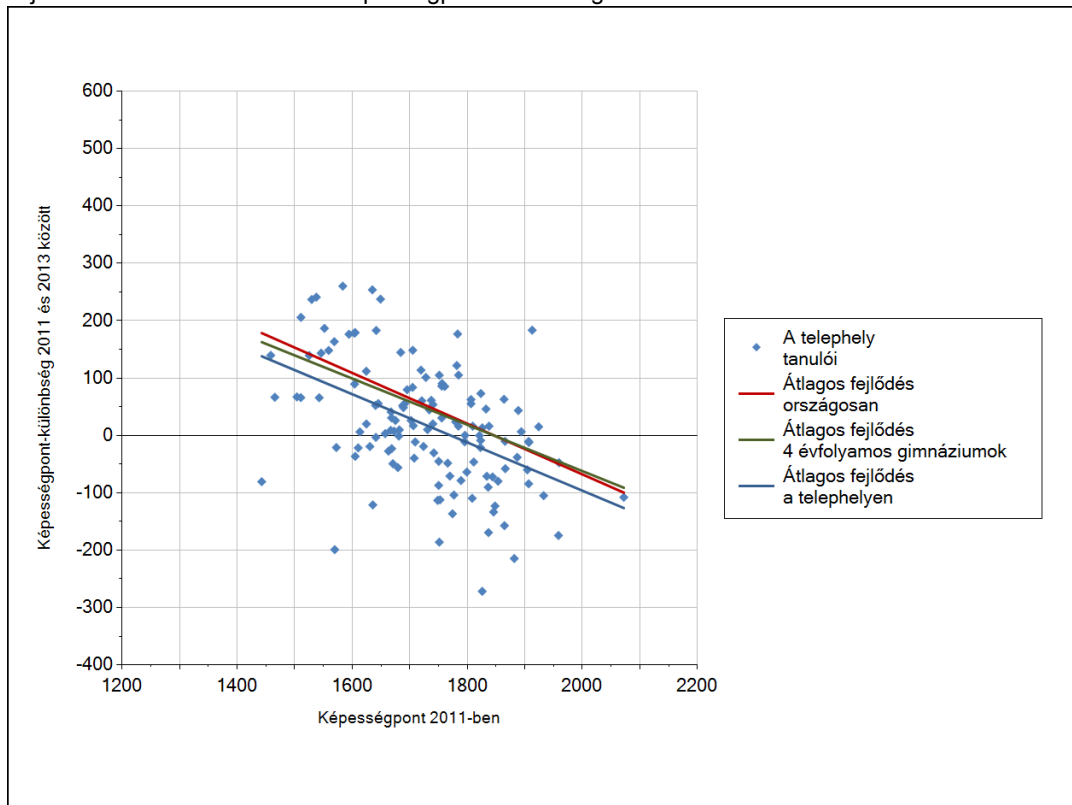
Szövegértés

**3a A tanulók fejlődése a telephelyen**

Fejlődés 2011 és 2013 között - képességpontok



Fejlődés 2011 és 2013 között - képességpont-különbségek

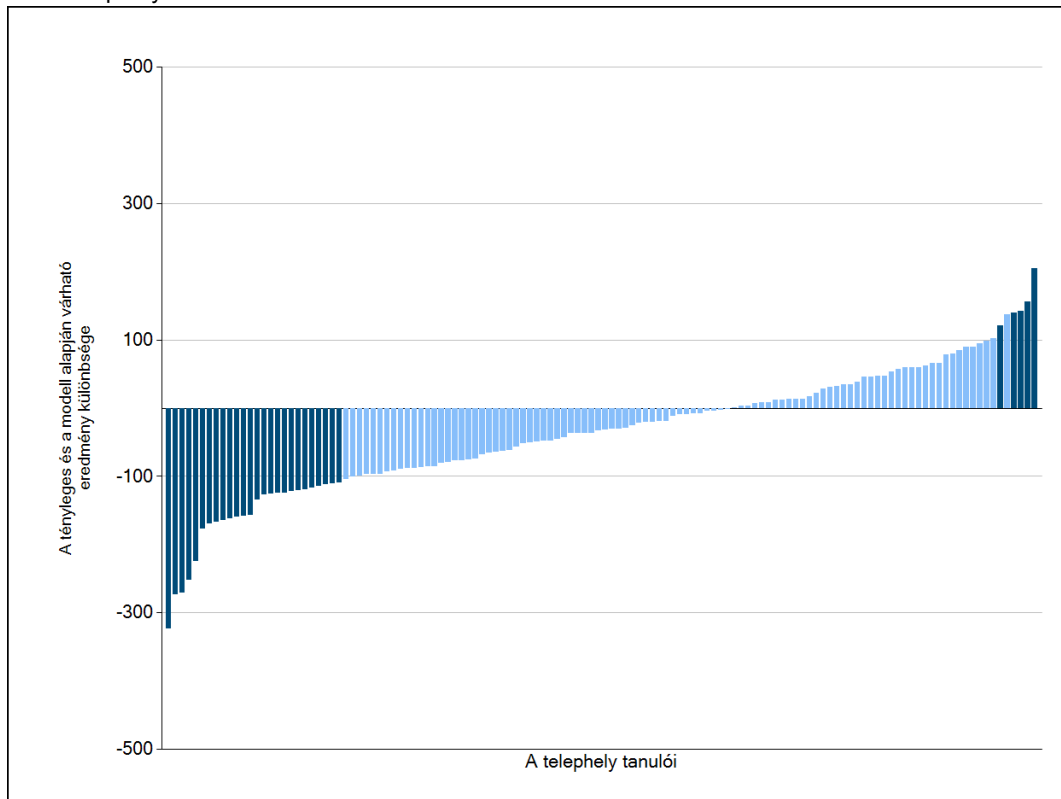


Szövegértés

3b

## A tanulók egyéni fejlődése a komplex fejlődési modell alapján\*

A tanulók tényleges eredménye és a komplex modell alapján becsült, várható eredménye közötti különbségek az Önök telephelyén\*



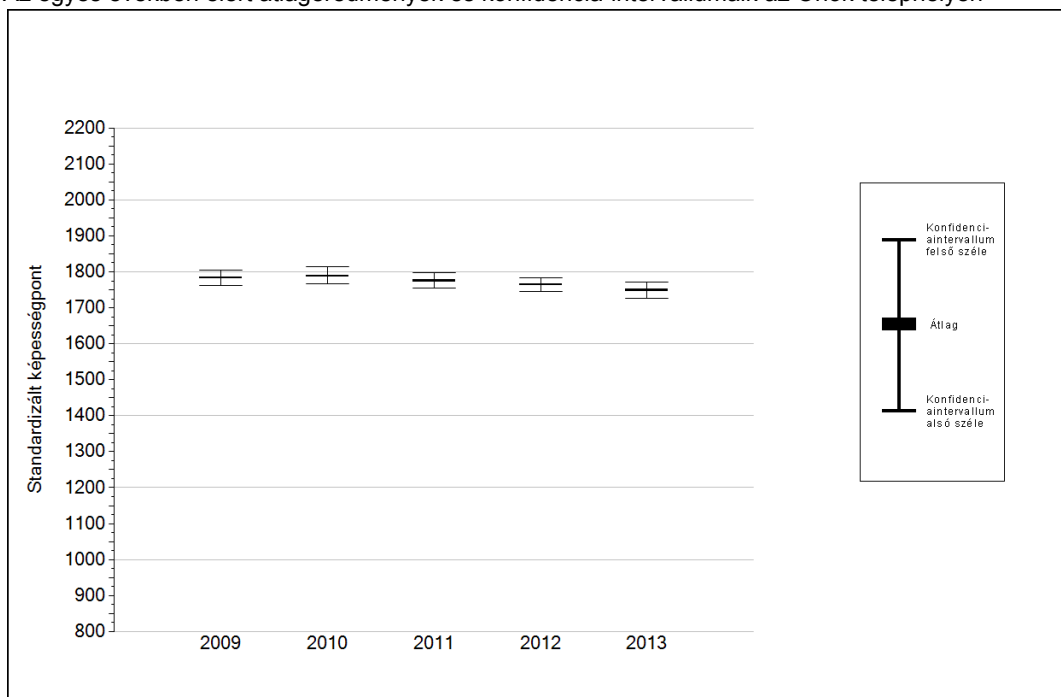
Sötétebb színnel jelöltük, ha a tanuló eredménye szignifikánsan különbözik a komplex fejlődési modell alapján várható eredménytől.

\* A komplex fejlődési modellben a tanulók becsült, várható eredményének meghatározásakor a tanuló korábbi eredményei mellett a fejlődést befolyásoló egyéb tényezőket is figyelembe veszünk. Ilyenek pl. a szociális, gazdasági és kulturális háttérét mérő jellemzők, a tanuló neme, az osztály és a telephely tanulóinak két évvel korábbi átlageredménye, valamint a telephely alapvető jellemzői, mint a képzési forma és a település típusa. A becsült érték tehát azt jelképezi, hogy a hasonló családi háttérű, ugyanolyan nemű tanulók, akiknek két évvel korábbi eredménye hasonló volt, emellett 2013-ban hasonló osztályba és telephelyre jártak, átlagosan milyen eredményt értek el a 2013. évi felmérésben. A modellről bővebben az Útmutató a telephelyi jelentés ábráinak értelmezéséhez dokumentumban olvashatnak.

4a

## Az átlageredmény alakulása a 10. évfolyamon\*

Az egyes években elért átlageredmények és konfidencia-intervallumaik az Önök telephelyén



Év	Átlag (konf. int.)	A 2013. évi eredmény és a korábbi évek eredményei közötti különbség (konf.int.)
2013	1749 (1727;1772)	-
2012	1765 (1745;1783)	-16 (-49;16)
2011	1775 (1755;1797)	-26 (-58;9)
2010	1788 (1767;1814)	-39 (-72;-4)
2009	1783 (1763;1806)	-34 (-69;1)

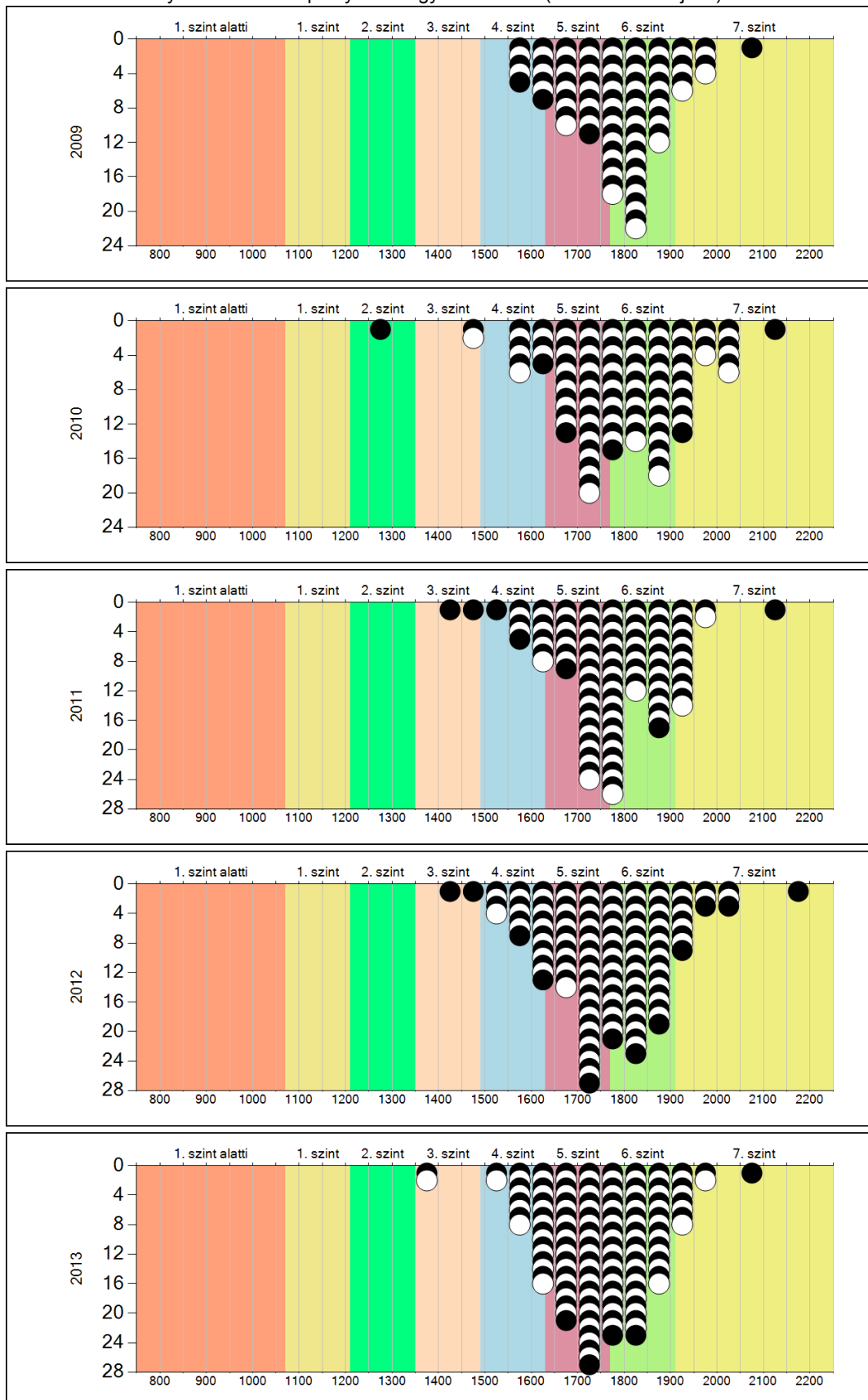
- A 2013. évi eredmény szignifikánsan magasabb
- Nincs szignifikáns változás a 2013. évi eredményekben
- A 2013. évi eredmény szignifikánsan alacsonyabb

\* A FIT – jelentésben 2012-től kezdődően a 95%-os megbízhatósági tartományokat tüntetjük fel, ezért a 2011. évi vagy annál régebbi átlageredmények esetében a táblázatban látható megbízhatósági tartomány szélesebb a 2012. évnél korábbi jelentésekben szereplő 90%-os megbízhatósági tartománynál.

4b

A képességeloszlás alakulása a 10. évfolyamon

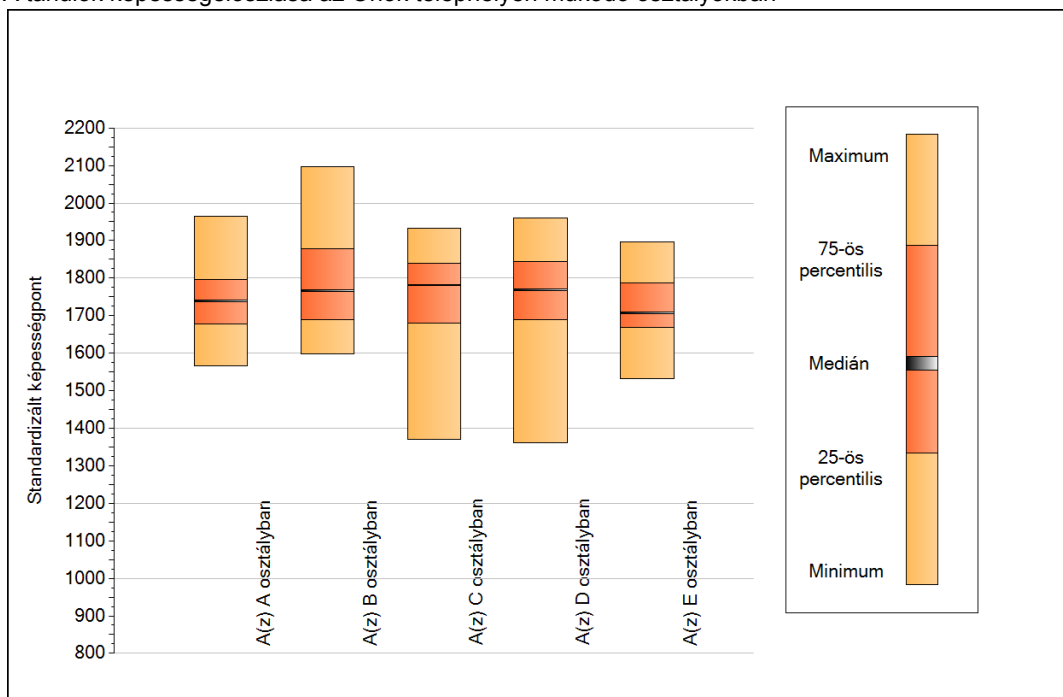
A tanulók eredményei az Önök telephelyén az egyes években (1 kör 1 tanulót jelöl)



5a

## A képességeloszlás néhány jellemzője osztályonként

A tanulók képességeloszlása az Önök telephelyén működő osztályokban



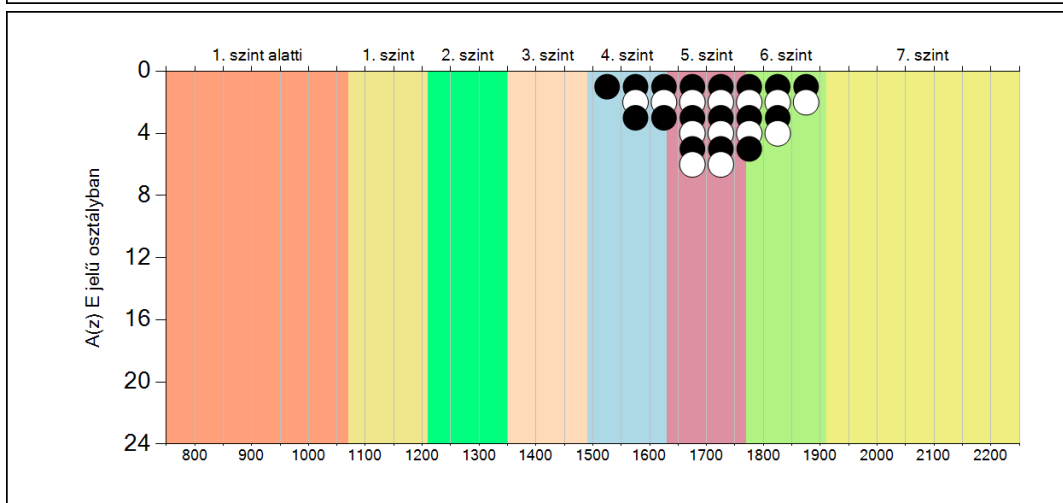
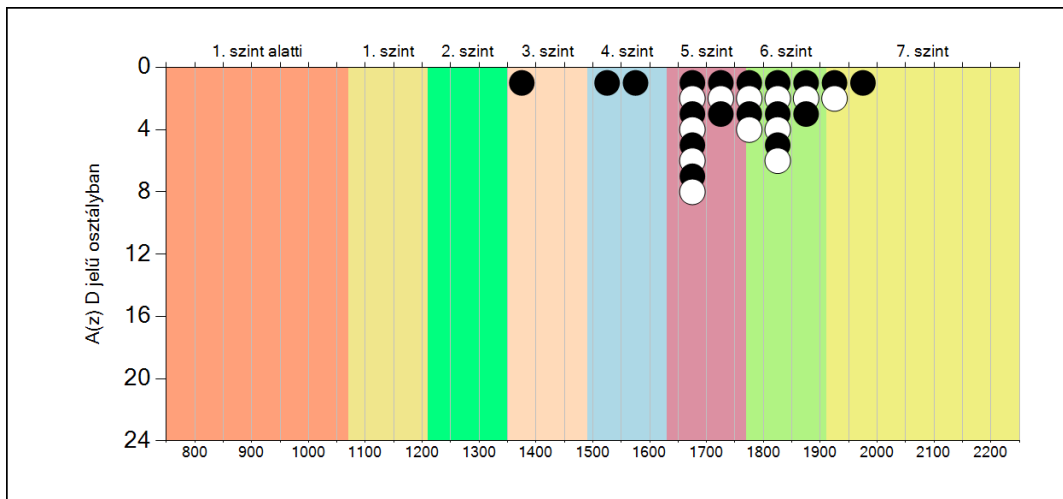
A tanulók képességeloszlása az Önök osztályaiban

	Minimum	25 percent.	Medián	75 percent.	Maximum
<b>A(z) A osztályban</b>	1565	1678	1739	1795	1964
<b>A(z) B osztályban</b>	1598	1689	1767	1878	2096
<b>A(z) C osztályban</b>	1371	1680	1781	1840	1932
<b>A(z) D osztályban</b>	1362	1689	1769	1844	1960
<b>A(z) E osztályban</b>	1532	1668	1707	1786	1897

Szövegértés

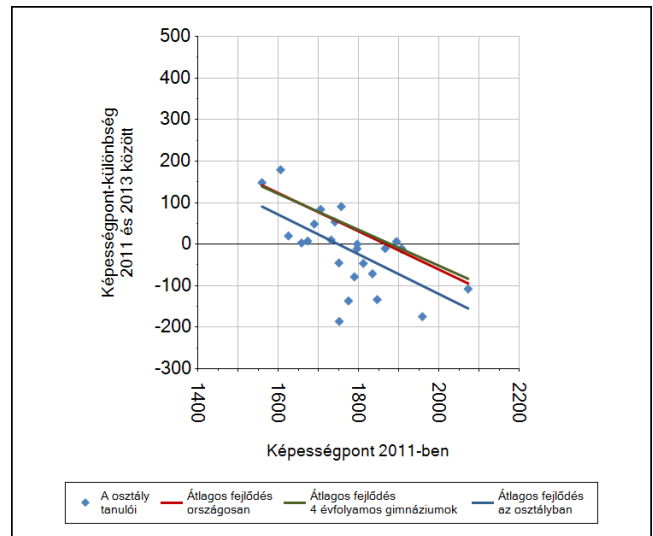
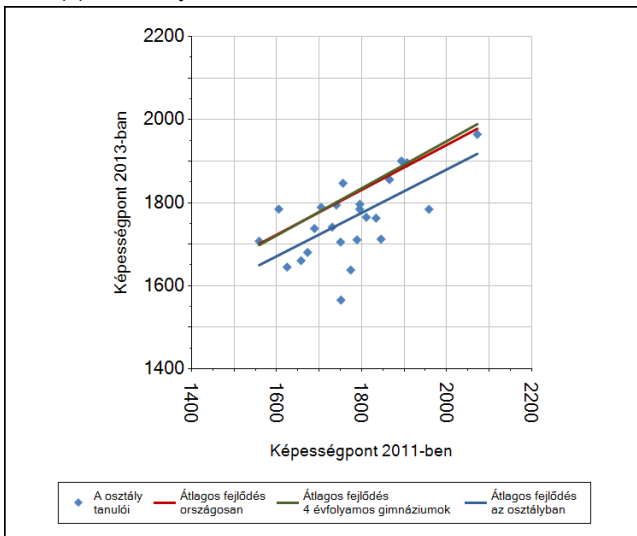




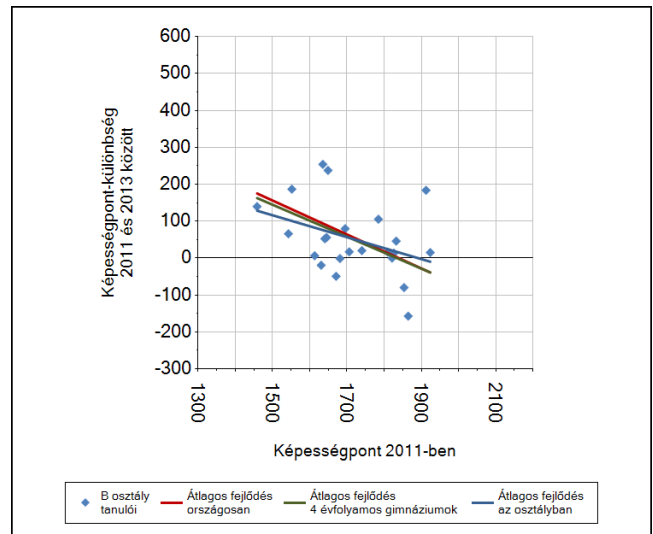
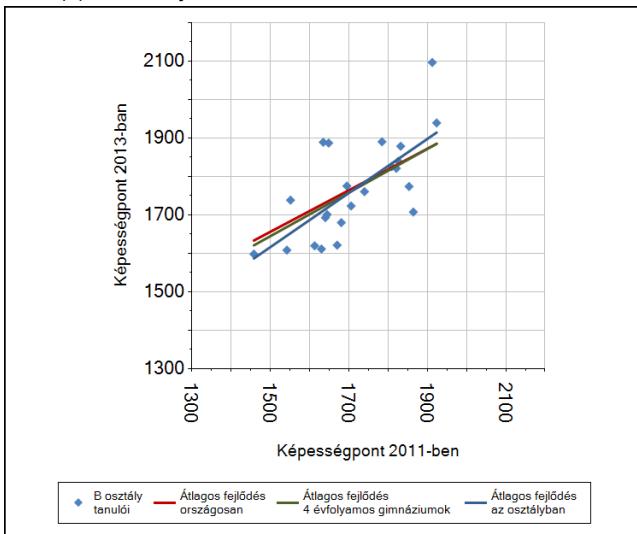


## 6a A tanulók fejlődése osztályonként

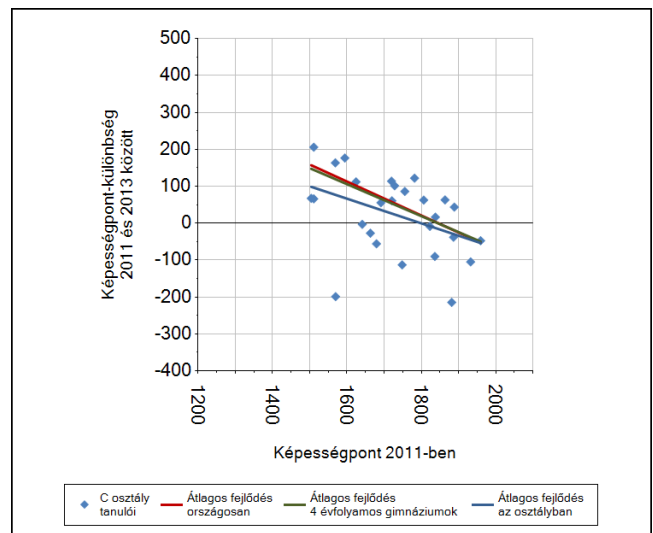
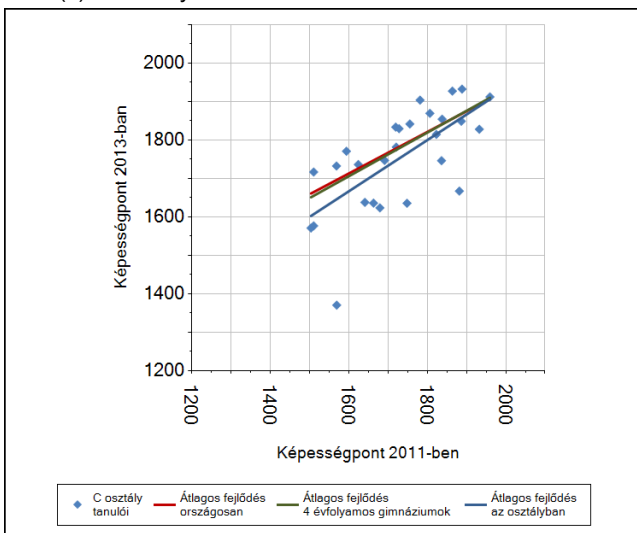
A(z) A osztály tanulói



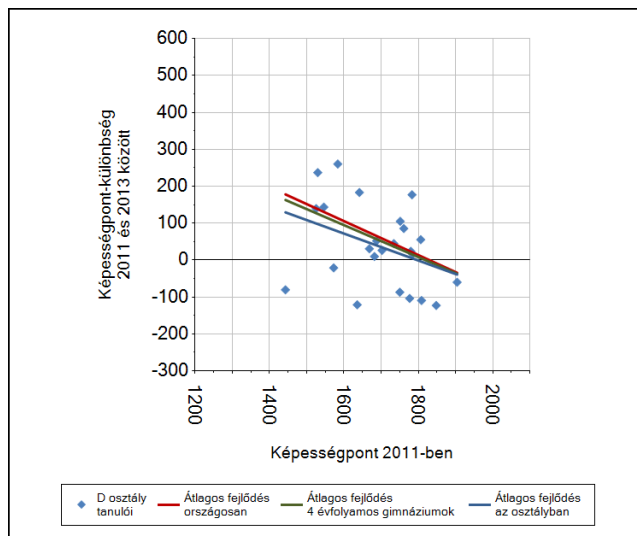
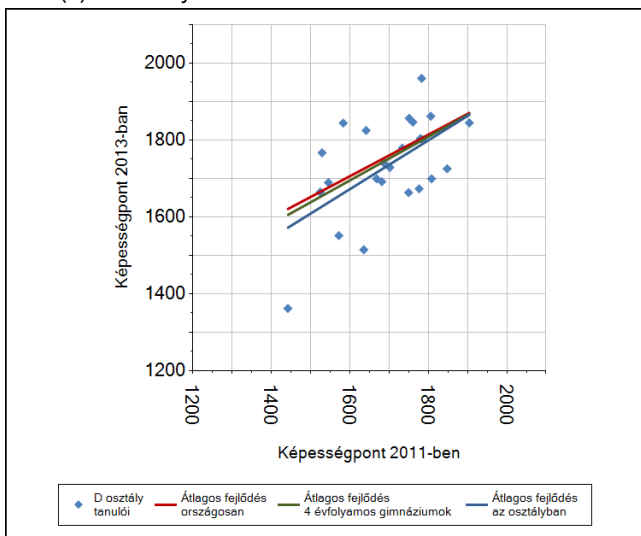
A(z) B osztály tanulói



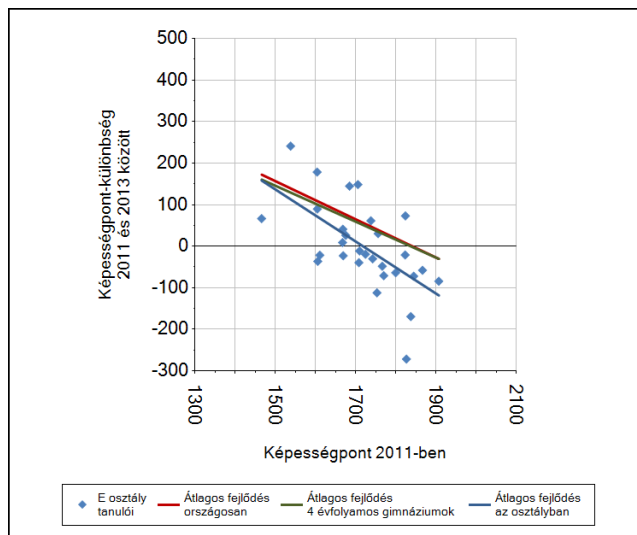
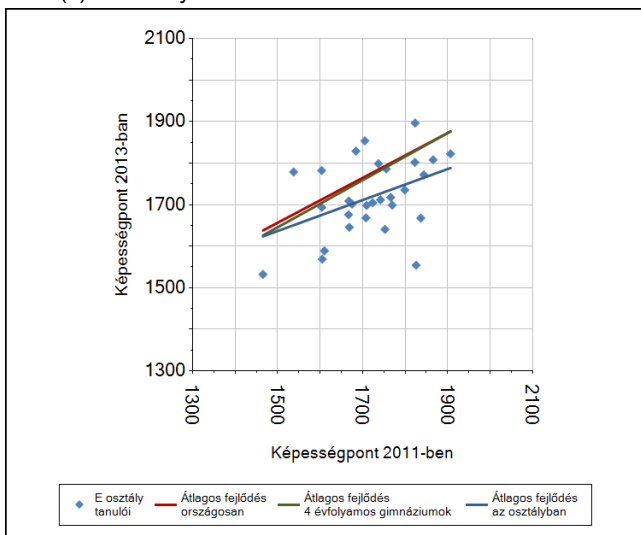
A(z) C osztály tanulói



A(z) D osztály tanulói



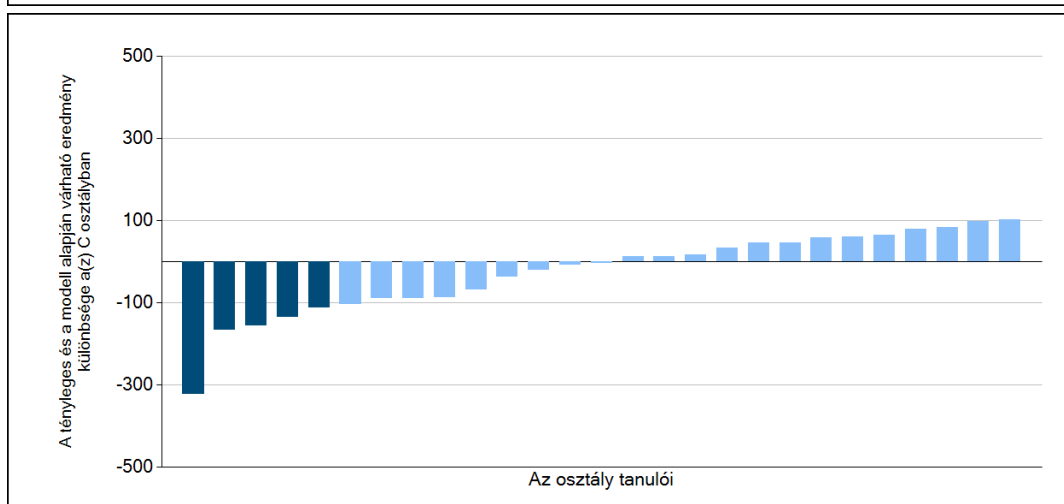
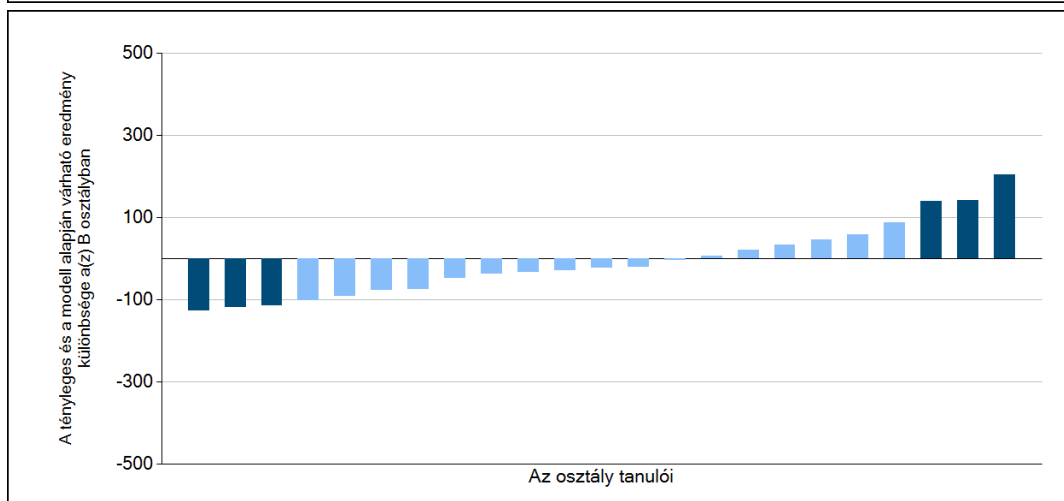
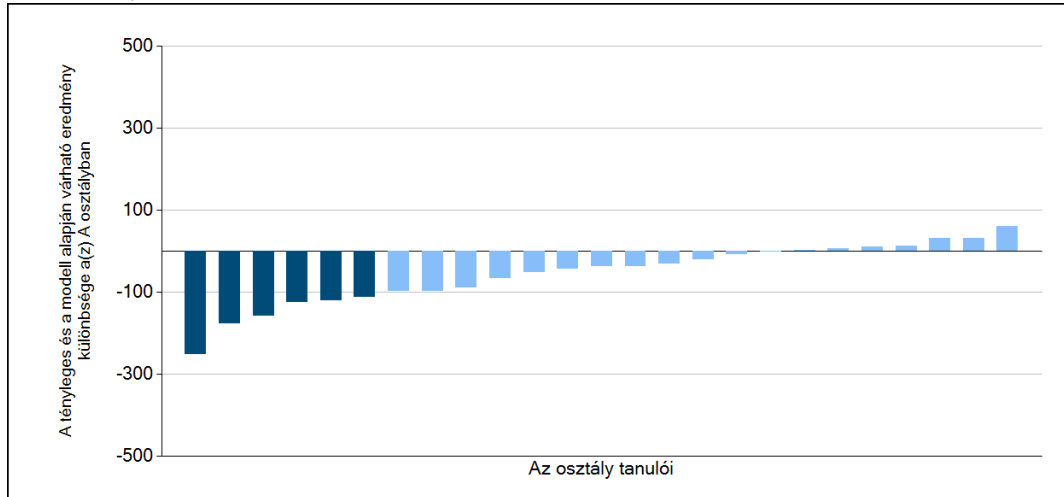
A(z) E osztály tanulói

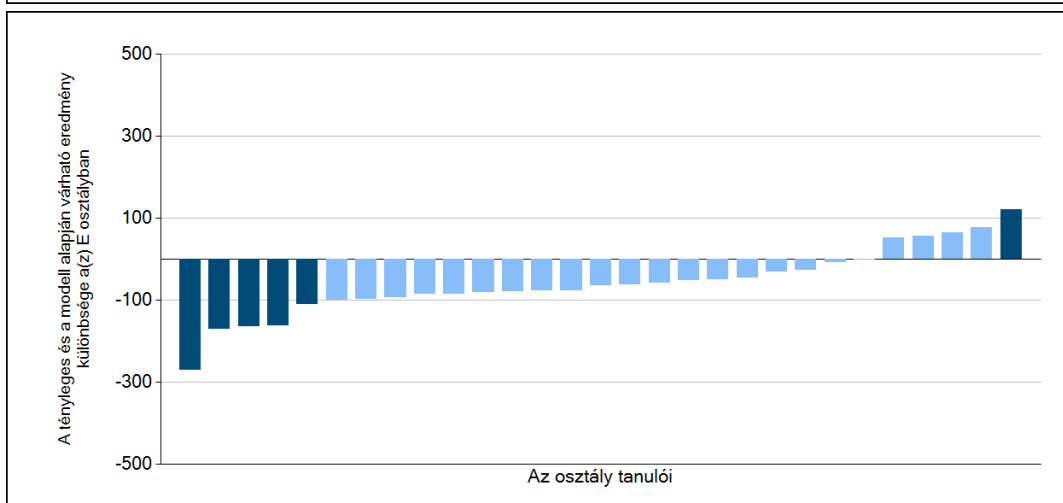
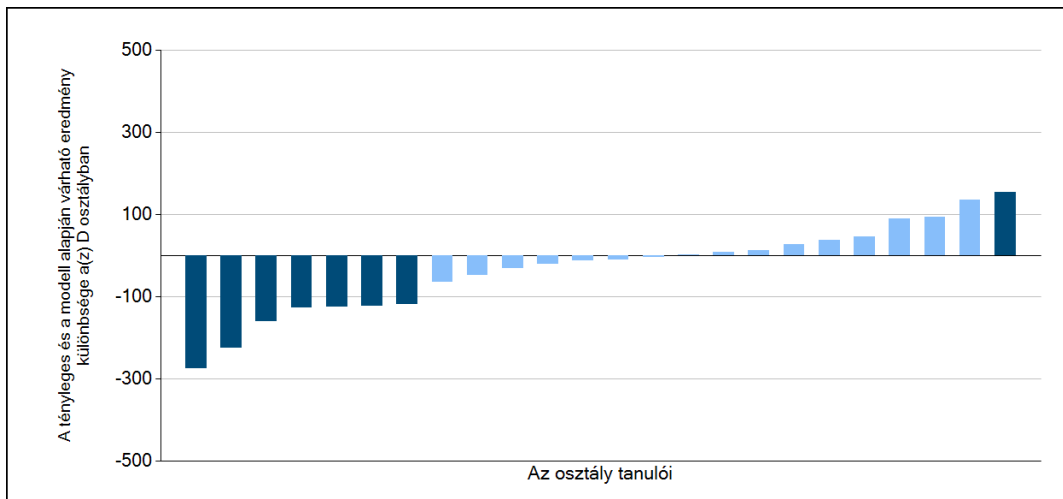


**6b**

**A tanulók egyéni fejlődése a komplex fejlődési modell alapján osztályonként\***

A tanulók tényleges eredménye és a komplex modell alapján becsült, várható eredménye közötti különbségek az Önök osztályaiban





Sötétebb színnel jelöltük, ha a tanuló eredménye szignifikánsan különbözik a komplex fejlődési modell alapján várható eredménytől.

\* A komplex fejlődési modellben a tanulók becsült, várható eredményének meghatározásakor a tanuló korábbi eredményei mellett a fejlődést befolyásoló egyéb tényezőket is figyelembe veszünk. Ilyenek pl. a szociális, gazdasági és kulturális háttérét mérő jellemzők, a tanuló neve, az osztály és a telephely tanulóinak két évvel korábbi átlageredménye, valamint a telephely alapvető jellemzői, mint a képzési forma és a település típusa. A becsült érték tehát azt jelképezi, hogy a hasonló családi háttérű, ugyanolyan nemű tanulók, akiknek két évvel korábbi eredménye hasonló volt, emellett 2013-ban hasonló osztályba és telephelyre jártak, átlagosan milyen eredményt értek el a 2013. évi felmérésben. A modellről bővebben az Útmutató a telephelyi jelentés ábráinak értelmezéséhez dokumentumban olvashatnak.