



# FIT-jelentés :: 2011

Telephelyi jelentés

10. évfolyam :: 4 évfolyamos gimnázium

---

## Leövey Klára Gimnázium és Szakközépiskola

1096 Budapest, Vendel u. 1.

OM azonosító: 035235

Telephely kódja: 001



NEMZETI ERŐFORRÁS MINISZTERIUM



Közoktatási Mérés  
Értékelési Osztály



Oktatási Hivatal

## Létszám adatok

A telephely létszámadatai a 4 évfolyamos gimnáziumi képzéstípusban a 10. évfolyamon

Osztály neve	Tanulók száma						
	Összesen	SNI tanulók	Mentesült tanulók	BTMN tanulók	HHH tanulók	Jelentésre jogosult tanulók	A jelentésben szereplők
A	33	0	0	2	0	33	33
B	33	0	0	1	0	33	28
C	29	0	0	0	0	29	28
E	33	0	0	1	0	33	32
<b>Összesen</b>	<b>128</b>	<b>0</b>	<b>0</b>	<b>4</b>	<b>0</b>	<b>128</b>	<b>121</b>

A korábbi mérésekben eredménnyel rendelkezőkre vonatkozó létszám adatok

Osztály neve	Tanulók száma	
	Ebben a jelentésben szereplők (előző táblázat utolsó oszlopa)	Ebből a 2009-es mérésben eredménnyel rendelkeznek
A	33	28
B	28	26
C	28	25
E	32	32
<b>Összesen</b>	<b>121</b>	<b>111</b>

A Tanulói háttérkérdőívre és a családháttér-indexre vonatkozó létszám adatok

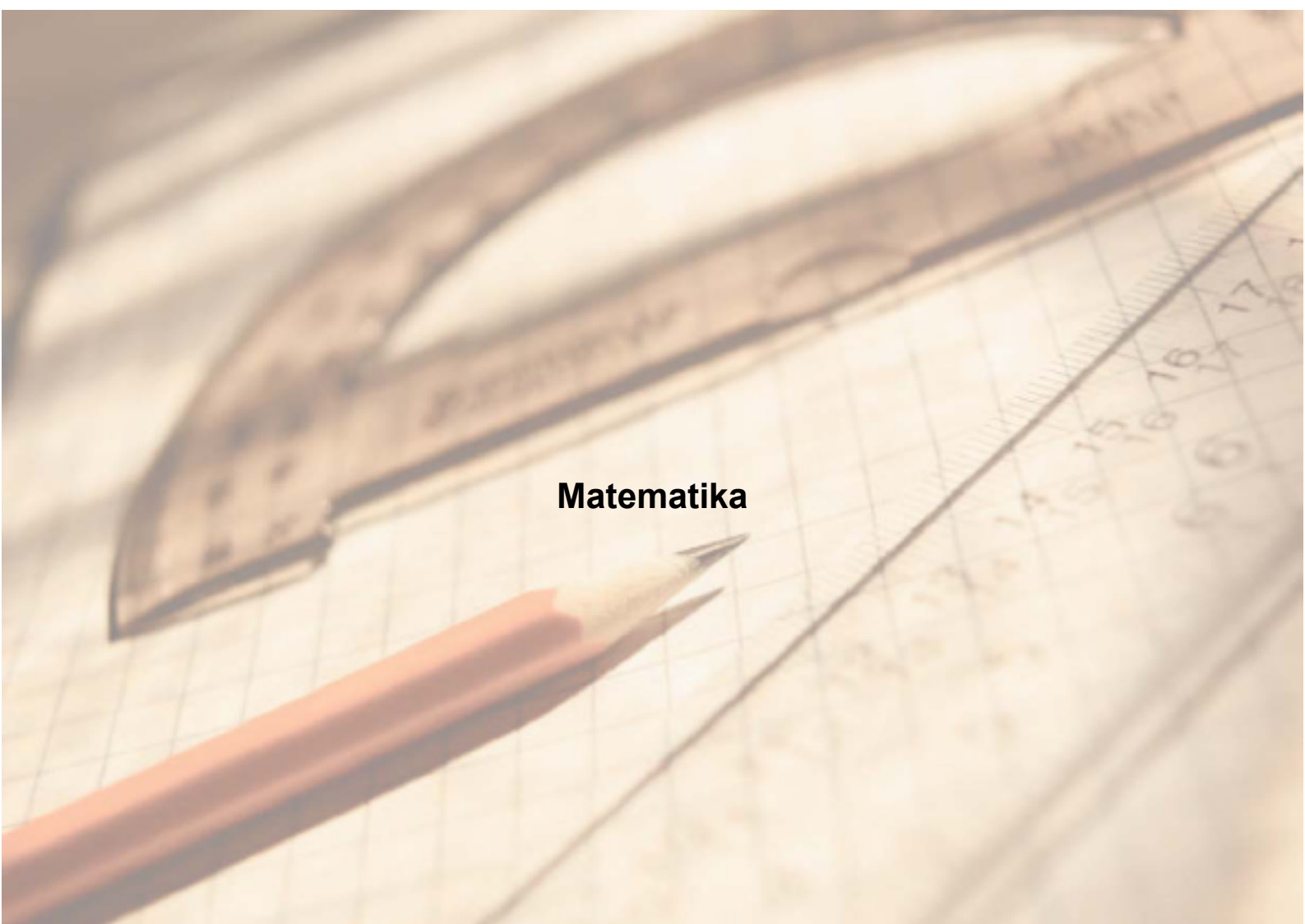
Osztály neve	Tanulók száma		
	Jelentésre jogosultak	Tanulói kérdőívet kitöltötte	Van CSH-indexe
A	33	33	32
B	33	29	25
C	29	27	27
E	33	31	29
<b>Összesen</b>	<b>128</b>	<b>120</b>	<b>113</b>

A sajátos nevelési igényű vagy problémákkal küzdő tanulók adatai

Sajátos nevelési igény típusa	Tanulók száma	
	SNI/BTMN tanulók	Mentesültek a teszt megírása alól
Testi, érzékszervi vagy beszéd fogyatékos tanulók	0	0
Enyhe vagy középsúlyos értelmi fogyatékos vagy autista tanulók	0	0
A megismerő funkciók vagy a viselkedés fejlődésének (organikus okra visszavezethető vagy vissza nem vezethető) tartós és súlyos rendellenességével küzdő tanulók	0	0
Beilleszkedési, tanulási vagy magatartási nehézségekkel küzdő tanulók	4	0
<b>Összesen</b>	<b>4</b>	<b>0</b>

A mentesülő tanulók adatai

A mentesség oka	Tanulók száma
SNI tanuló	0
Ideiglenes sérülés miatt mentesített tanuló	0
Nyelvi szempontból mentesíthető tanuló	0
<b>Összesen</b>	<b>0</b>

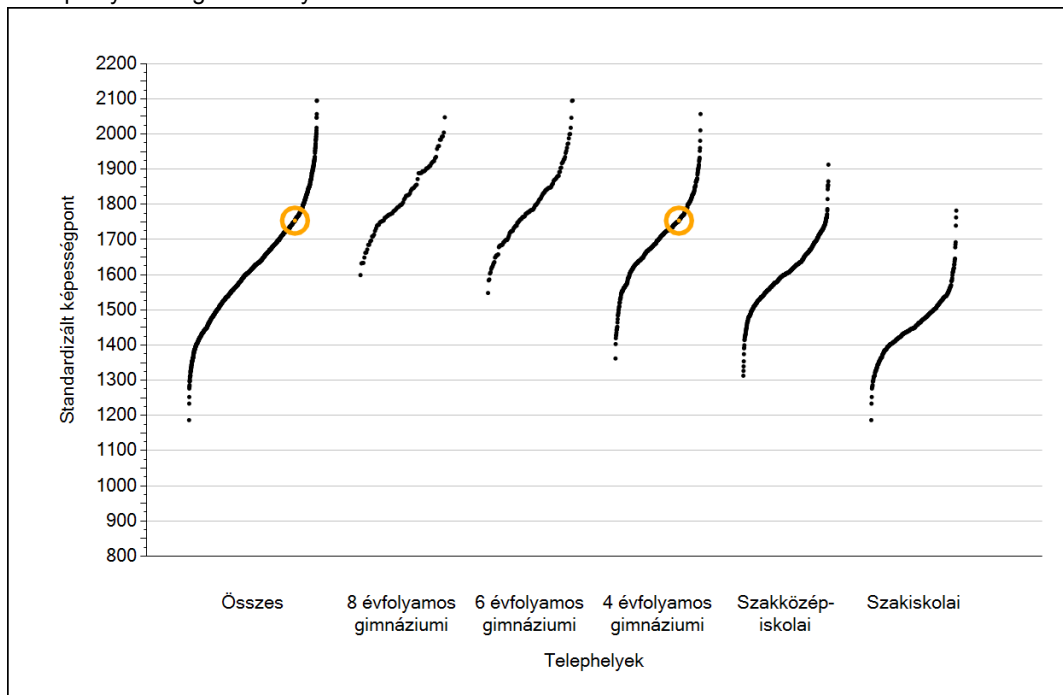


**Matematika**

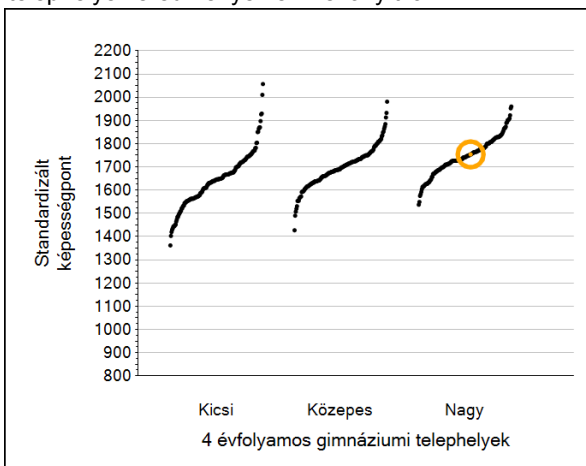
1a

## Átlageredmények

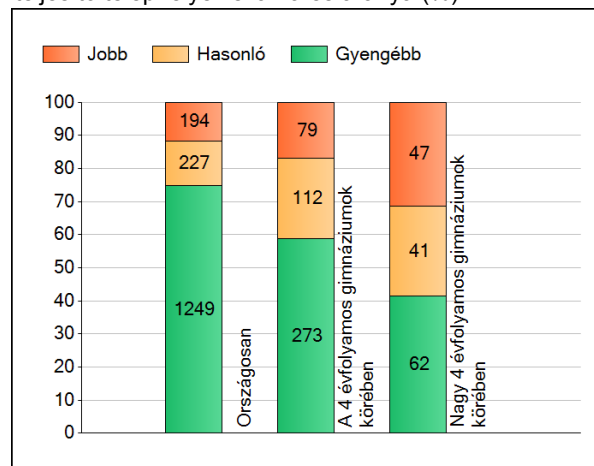
A telephelyek átlageredményeinek összehasonlítása



Az Önök eredményei a 4 évfolyamos gimnáziumi telephelyek eredményeihez viszonyítva



A szignifikánsan jobban, hasonlóan, illetve gyengébben teljesítő telephelyek száma és aránya (%)



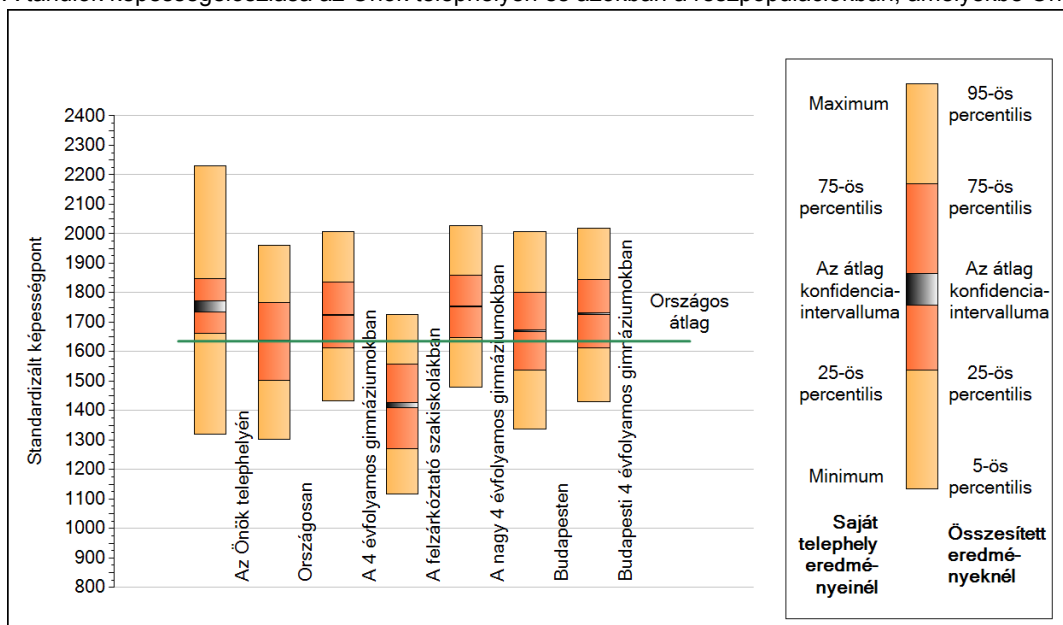
A tanulók átlageredménye és az átlag megbízhatósági tartománya (konfidencia-intervalluma)

<b>Az Önök telephelyén</b>	<b>1754 (1735;1772)</b>	
Országosan	1635 (1634;1636)	
8 évfolyamos gimnáziumokban	1826 (1821;1830)	
6 évfolyamos gimnáziumokban	1805 (1803;1808)	
4 évfolyamos gimnáziumokban	1724 (1722;1725)	
Szakközépiskolákban	1624 (1622;1625)	Kis 4 évf. gimn.
Szakiskolákban	1456 (1454;1458)	Közepes 4 évf. gimn.
Felzárkóztató szakiskolákban	1419 (1409;1428)	Nagy 4 évf. gimn.
		1645 (1641;1649)
		1701 (1698;1704)
		1753 (1751;1754)

1b

## A képességeloszlás néhány jellemzője

A tanulók képességeloszlása az Önök telephelyén és azokban a részpopulációkban, amelyekbe Önök is tartoznak



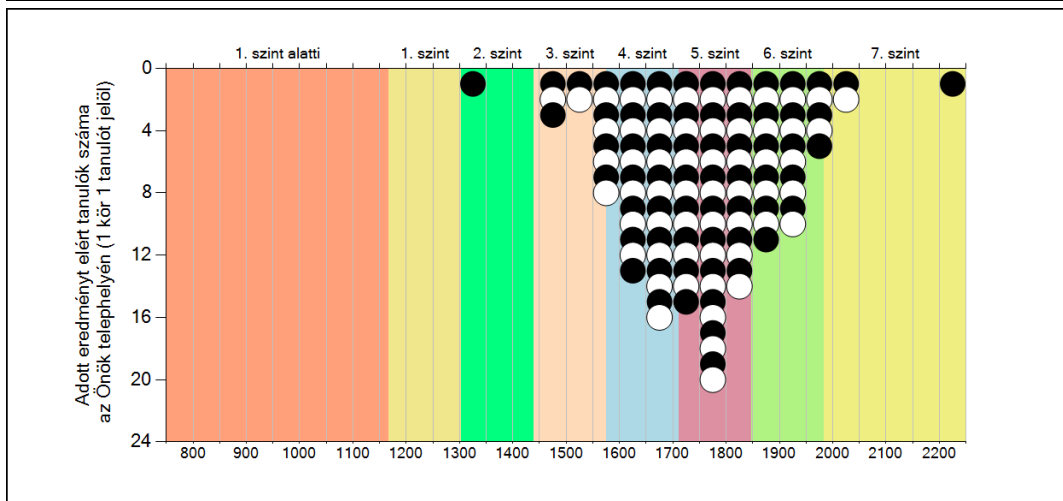
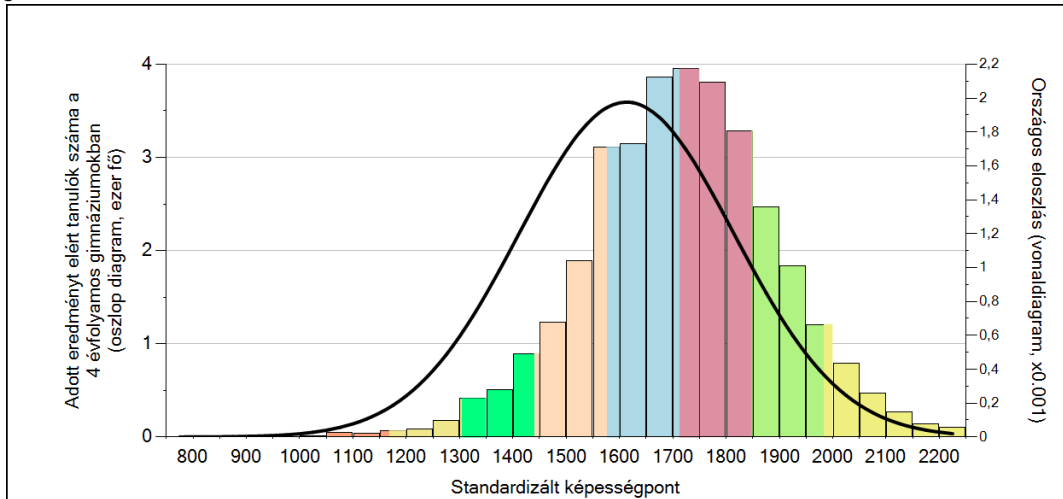
A tanulók képességeloszlása az egyes részpopulációkban

	Min. / 5-ös perc.	25-ös perc.	Átlag (konf. int.)	75-ös perc.	Max. / 95-ös perc.
<b>Az Önök telephelyén</b>	1320	1663	1754 (1735;1772)	1847	2231
Országosan	1304	1503	1635 (1634;1636)	1767	1962
A 4 évfolyamos gimnáziumokban	1433	1612	1724 (1722;1725)	1836	2009
A felzárkóztató szakiskolákban	1118	1269	1419 (1409;1428)	1557	1725
A nagy 4 évfolyamos gimnáziumokban	1481	1646	1753 (1751;1754)	1858	2027
Budapesten	1336	1538	1671 (1669;1672)	1802	2007
Budapesti 4 évfolyamos gimnáziumokban	1430	1613	1728 (1726;1731)	1845	2019

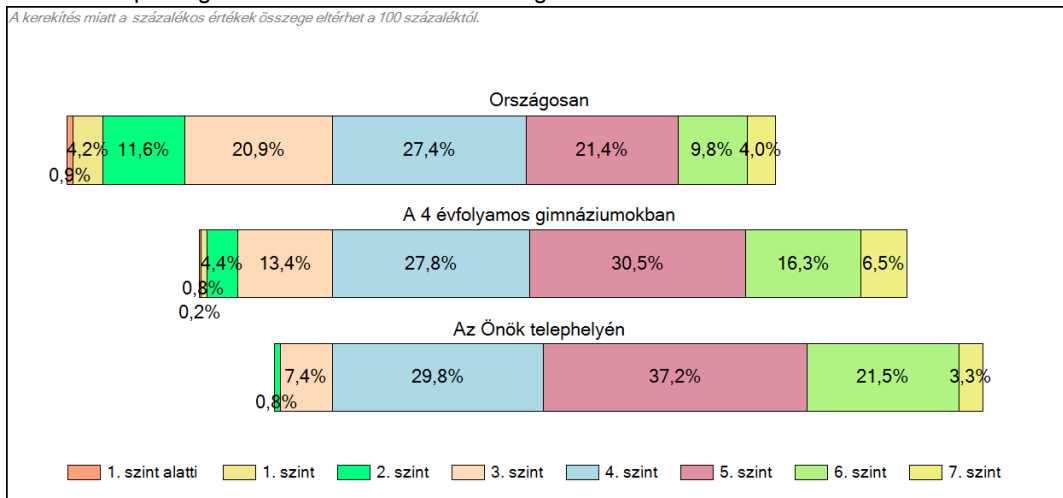
**1c**

**Képességeloszlás**

Az országos eloszlás, valamint a tanulók eredményei a 4 évfolyamos gimnáziumokban és az Önök 4 évfolyamos gimnáziumában



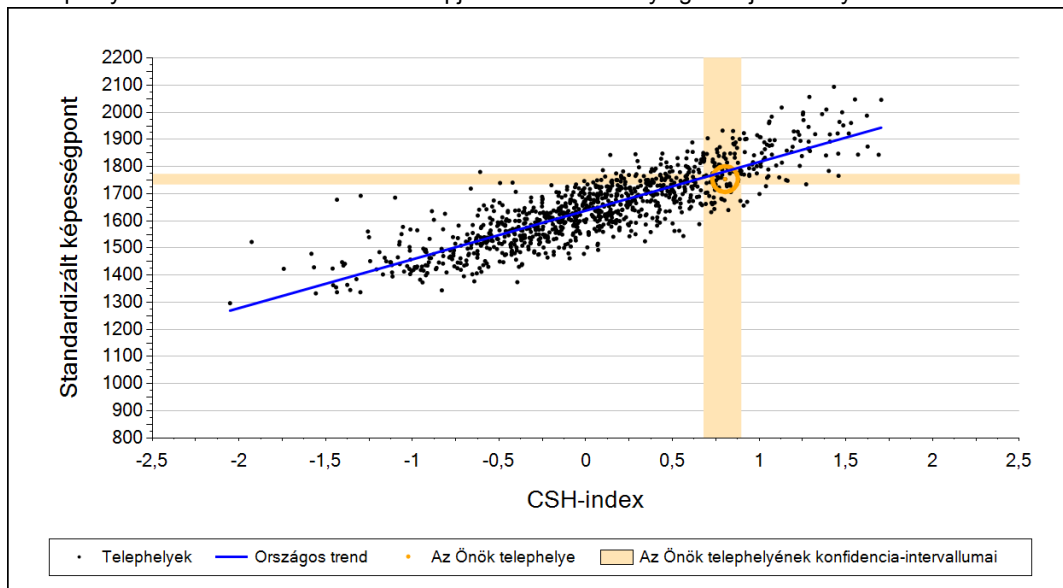
A tanulók képességszintek szerinti százalékos megoszlása



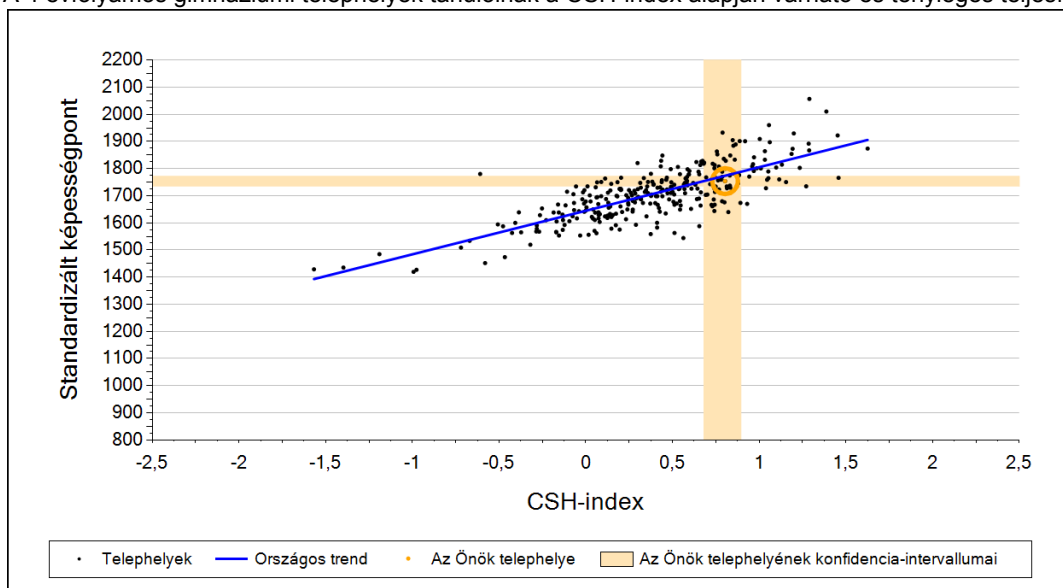
2a

## Átlageredmény a CSH-index tükrében\*

A telephelyek tanulóinak a CSH-index alapján várható és tényleges teljesítménye



A 4 évfolyamos gimnáziumi telephelyek tanulóinak a CSH-index alapján várható és tényleges teljesítménye



Telephelyeik eredménye a regressziós becslés alapján várható eredmény tükrében

Telephelyük tényleges eredménye	1754	(1735;1772)
Várható eredmény az összes telephelyre illesztett regressziós egyenes alapján	1782	(a tényleges eredmény ennél szignifikánsan gyengébb)
Várható eredmény a 4 évfolyamos gimnáziumi telephelyekre illesztett regressziós egyenes alapján	1774	(a tényleges eredmény ettől nem különbözik szignifikánsan)

A CSH-index átlagértéke és az átlag megbízhatósági tartománya

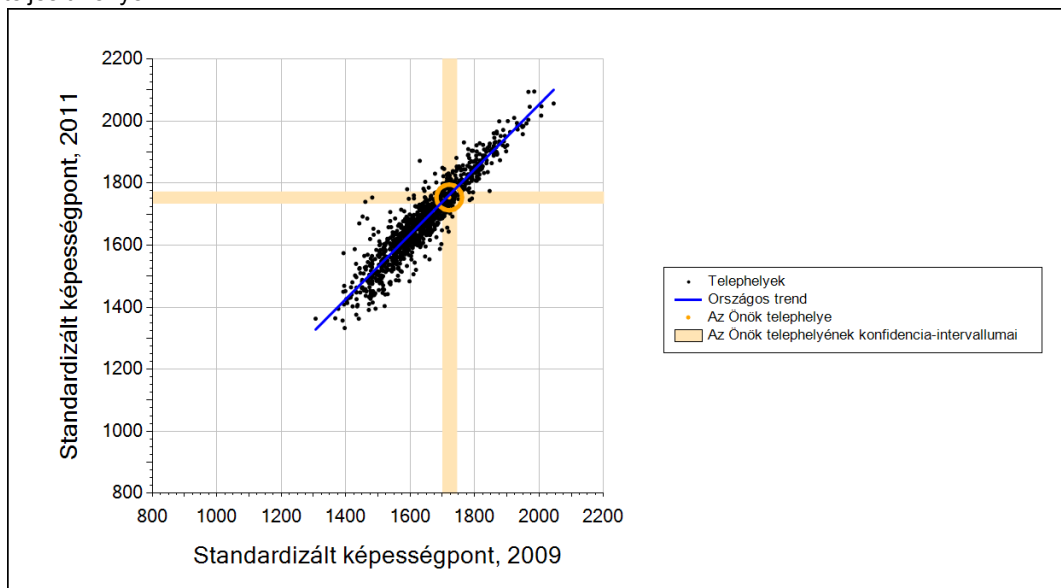
Az Önök telephelyén	0,803	(0,680;0,895)
Országosan	0,041	(0,036;0,046)
4 évfolyamos gimnáziumokban	0,494	(0,487;0,501)

\* Csak azok a telephelyek szerepelnek az ábrákon, amelyeken legalább a diákok kétharmadára és legalább tíz tanulóra kiszámítható a CSH-index, és a CSH-indexszel rendelkező diákok átlaga belesik az összes diák képességátlagának konfidencia-intervallumába mindkét felmért terület esetében.

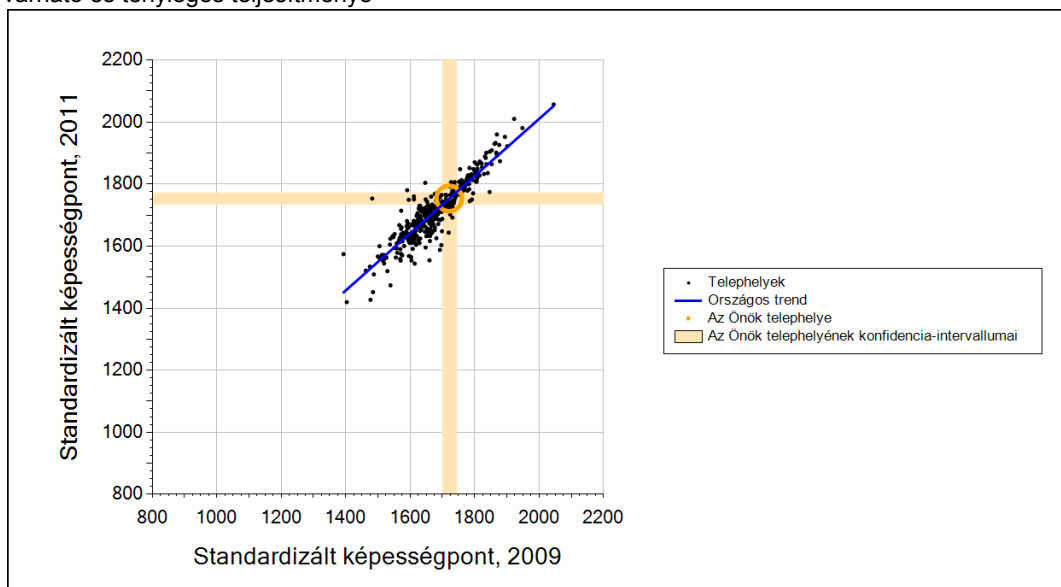
2b

## Átlageredmény a tanulók korábbi eredményének tükrében\*

A telephely tanulóinak a két évvel korábbi mérésben elért átlageredményük alapján várható és tényleges teljesítménye



A 4 évfolyamos gimnáziumi telephelyek tanulóinak a két évvel korábbi mérésben elért átlageredményük alapján várható és tényleges teljesítménye



Telephelyeik eredménye a regressziós becslés alapján várható eredmény tükrében

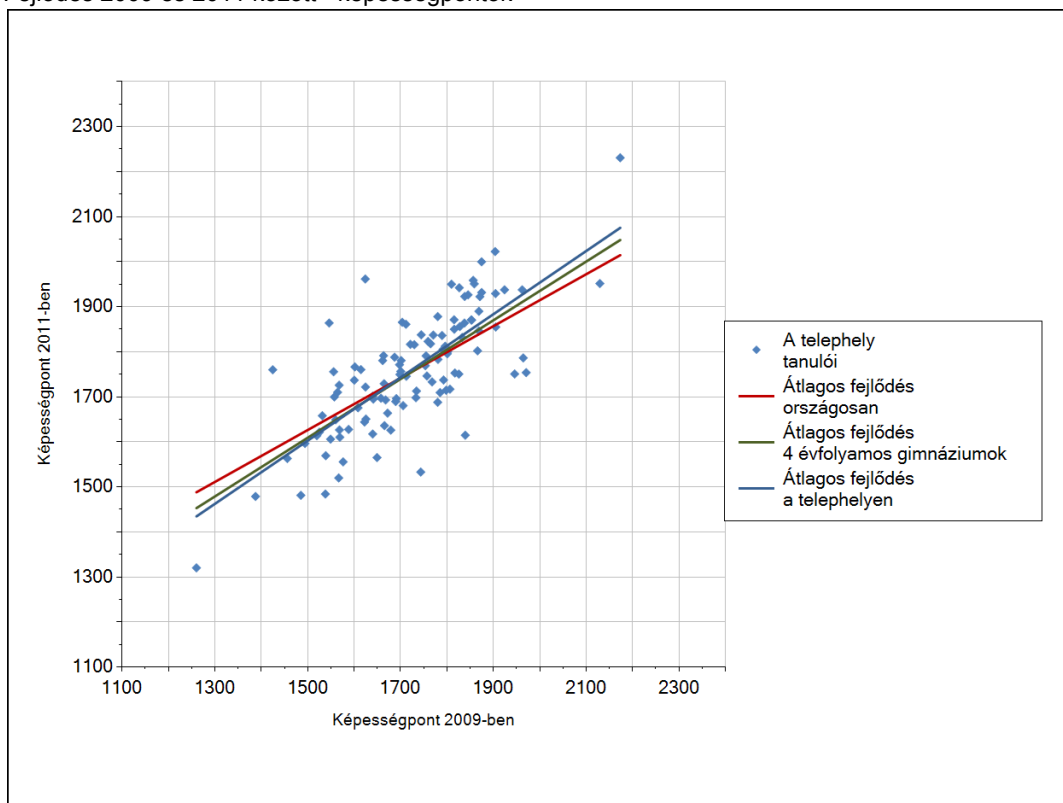
Telephelyük 2011-es eredménye	1754	(1735;1772)
Telephelyük tanulóinak 2009-es átlageredménye	1721	(1700;1745)
Várható eredmény az összes telephelyre illesztett regressziós egyenes alapján	1762	(a tényleges eredmény ettől nem különbözik szignifikánsan)
Várható eredmény a 4 évfolyamos gimnáziumi telephelyekre illesztett regressziós egyenes alapján	1753	(a tényleges eredmény ettől nem különbözik szignifikánsan)

\* Csak azok a telephelyek szerepelnek az ábrán, amelyek esetében legalább a tanulók kétharmada és legalább tíz tanuló megírta a két évvel korábbi mérést, és amelyeken a korábbi eredménnyel rendelkező diákok e mérésbeli átlaga beleesik az összes diák e mérésben elért képességátlagának konfidencia-intervallumába mindkét területen.

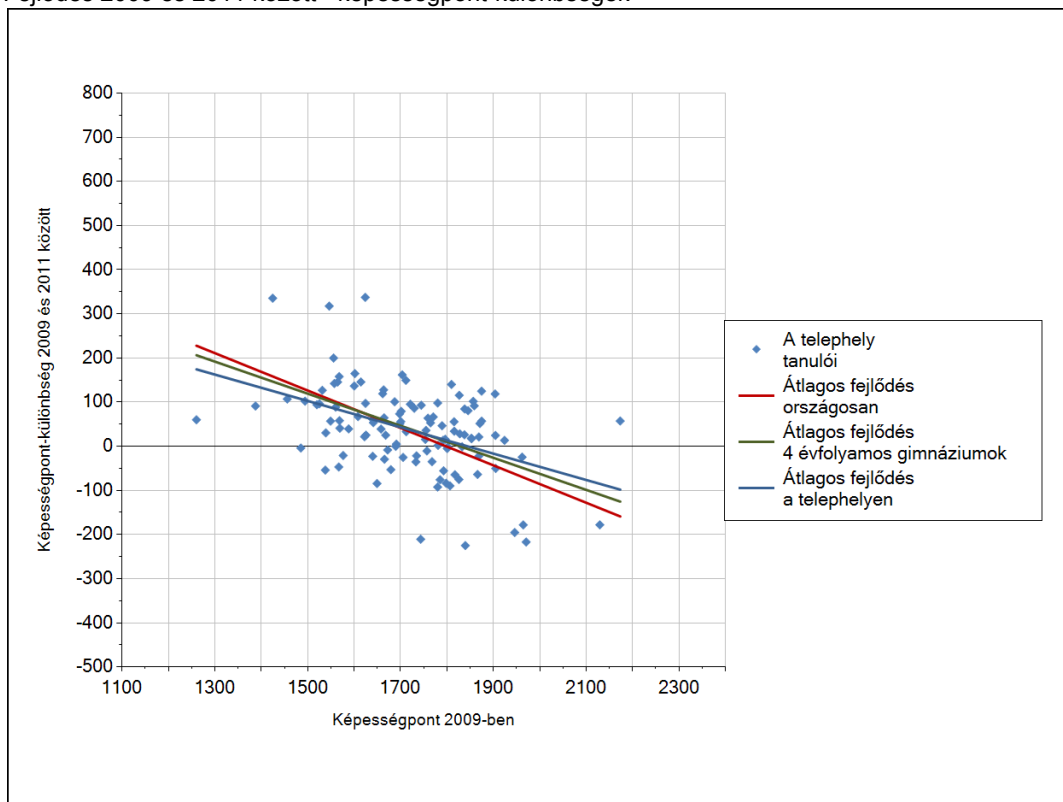


### 3a A tanulók fejlődése a telephelyen

Fejlődés 2009 és 2011 között - képességpontok



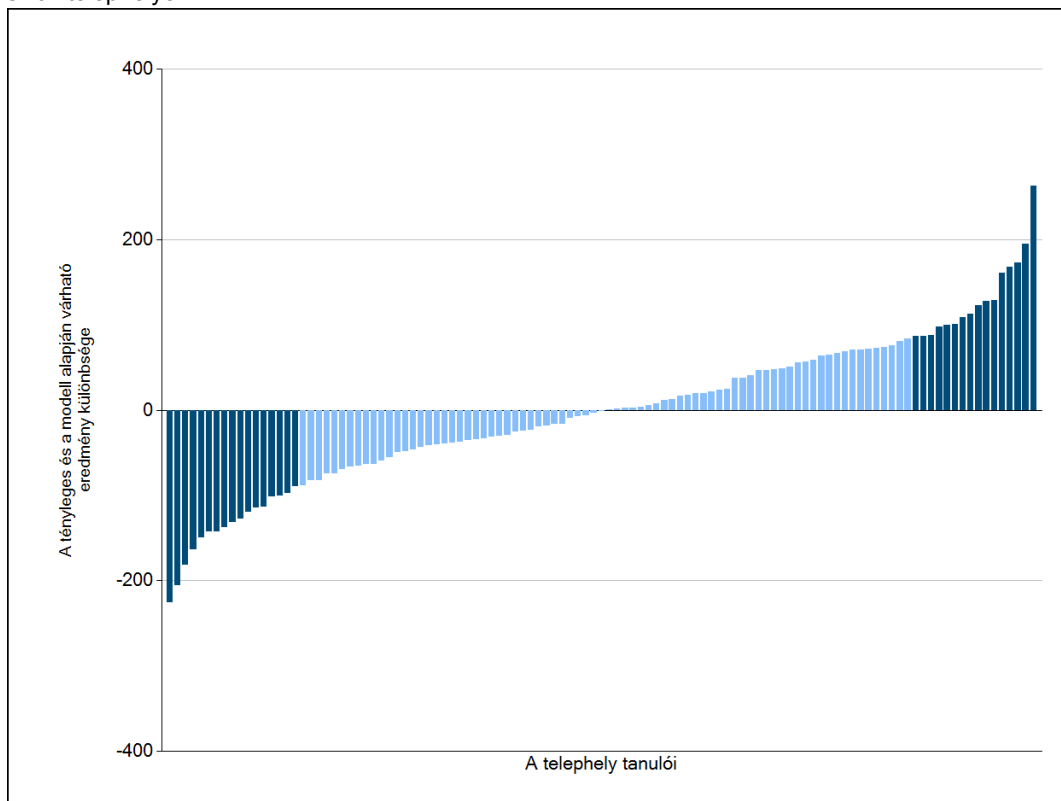
Fejlődés 2009 és 2011 között - képességpont-különbségek



3b

## A tanulók egyéni fejlődése a komplex fejlődési modell alapján\*

A tanulók tényleges eredménye és a komplex modell alapján becsült, várható eredménye közötti különbségek az Önök telephelyén\*



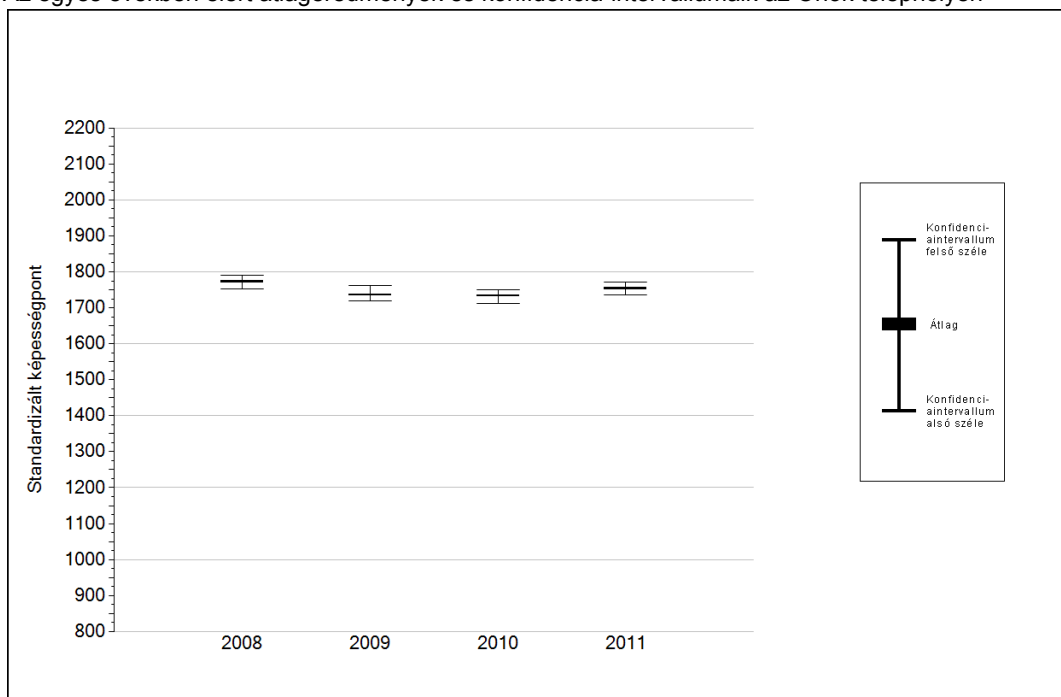
Sötétebb színnel jelöltük, ha a tanuló eredménye szignifikánsan különbözik a komplex fejlődési modell alapján várható eredménytől.

\* A komplex fejlődési modellben a tanulók becsült, várható eredményének meghatározásakor a tanuló korábbi eredményei mellett a fejlődést befolyásoló egyéb tényezőket is figyelembe veszünk. Ilyenek pl. a szociális, gazdasági és kulturális háttérét mérő jellemzők, a tanuló neme, az osztály és a telephely tanulóinak két évvel korábbi átlageredménye, valamint a telephely alapvető jellemzői, mint a képzési forma és a település típusa. A becsült érték tehát azt jelképezi, hogy a hasonló családi háttérű, ugyanolyan nemű tanulók, akiknek két évvel korábbi eredménye hasonló volt, emellett 2011-ben hasonló osztályba és telephelyre jártak, átlagosan milyen eredményt értek el a 2011. évi felmérésben. A modellről bővebben az Útmutató a telephelyi jelentés ábráinak értelmezéséhez dokumentumban olvashatnak.

4a

## Az átlageredmény alakulása a 10. évfolyamon

Az egyes években elért átlageredmények és konfidencia-intervallumaik az Önök telephelyén



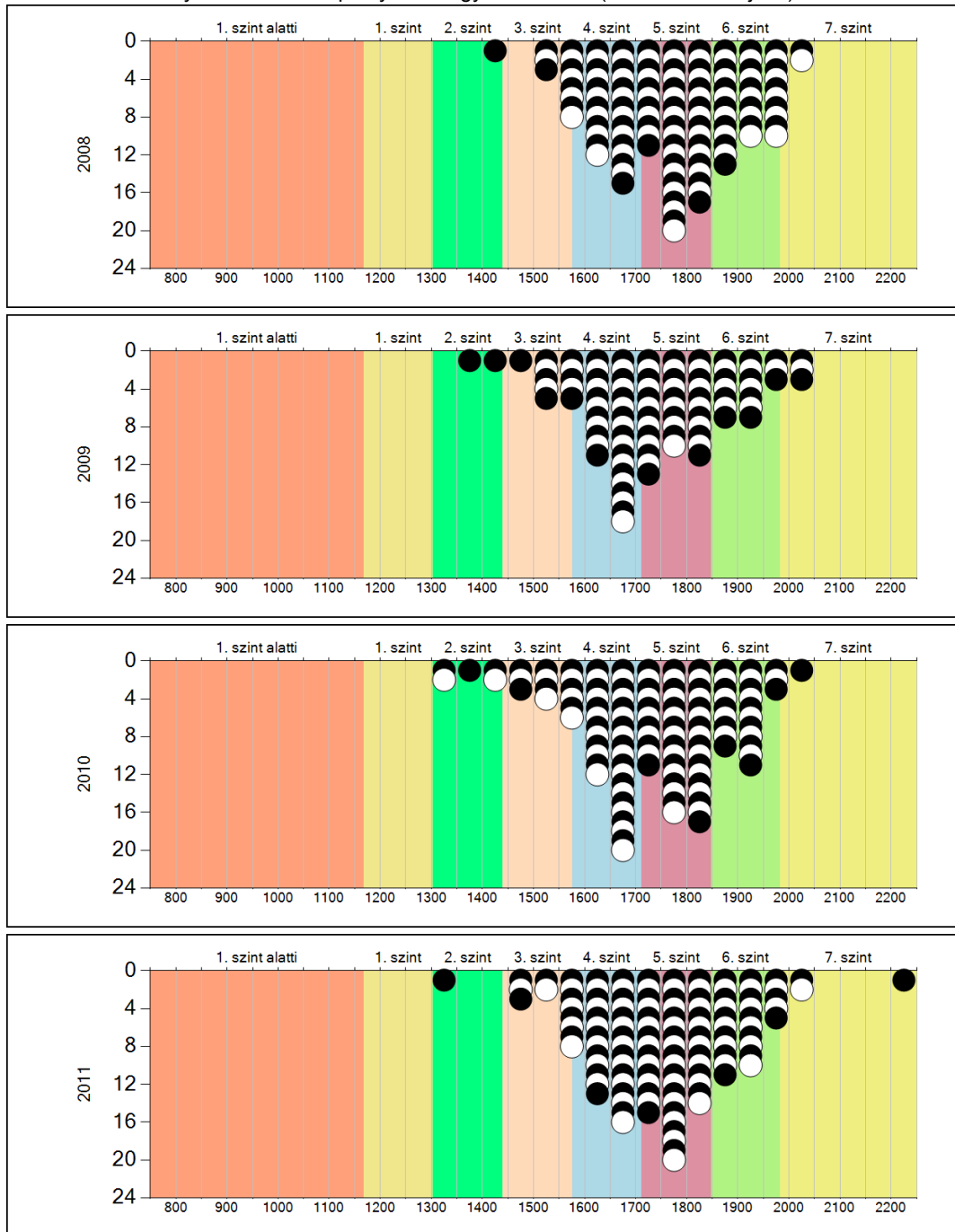
Év	Átlag (konf. int.)	A 2011. évi eredmény és a korábbi évek eredményei közötti különbség (konf.int.)
2011	1754 (1735;1772)	-
2010	1733 (1711;1751)	21 (-3;53)
2009	1736 (1719;1762)	18 (-11;41)
2008	1773 (1753;1790)	-19 (-53;9)

- A 2011. évi eredmény szignifikánsan magasabb
- Nincs szignifikáns változás a 2011. évi eredményekben
- A 2011. évi eredmény szignifikánsan alacsonyabb

4b

A képességeloszlás alakulása a 10. évfolyamon

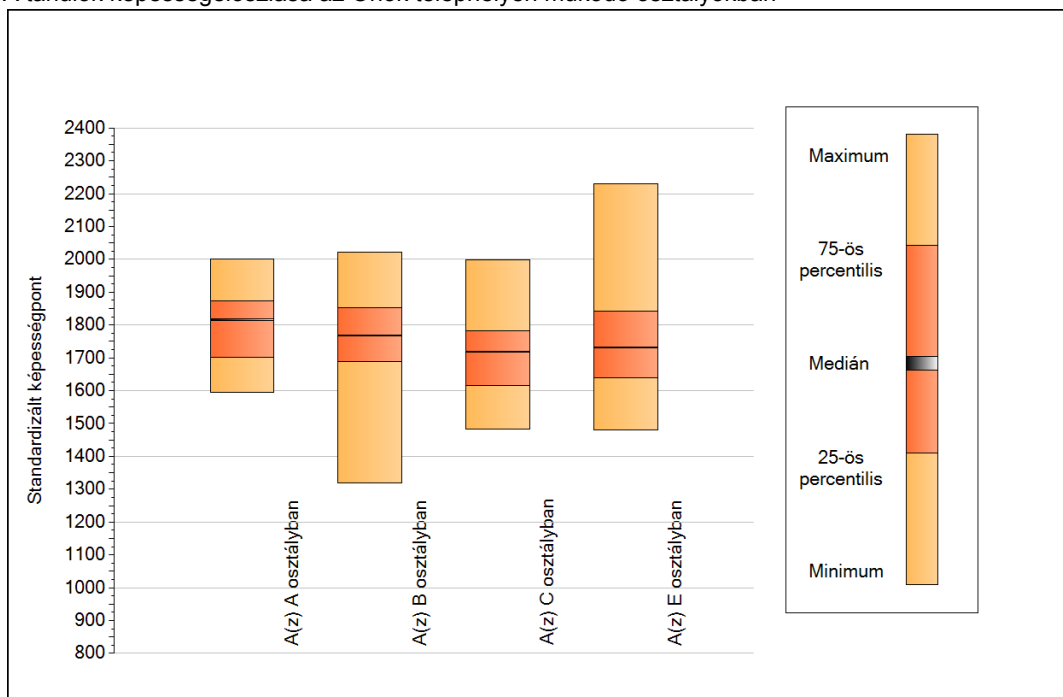
A tanulók eredményei az Önök telephelyén az egyes években (1 kör 1 tanulót jelöl)



5a

## A képességeloszlás néhány jellemzője osztályonként

A tanulók képességeloszlása az Önök telephelyén működő osztályokban



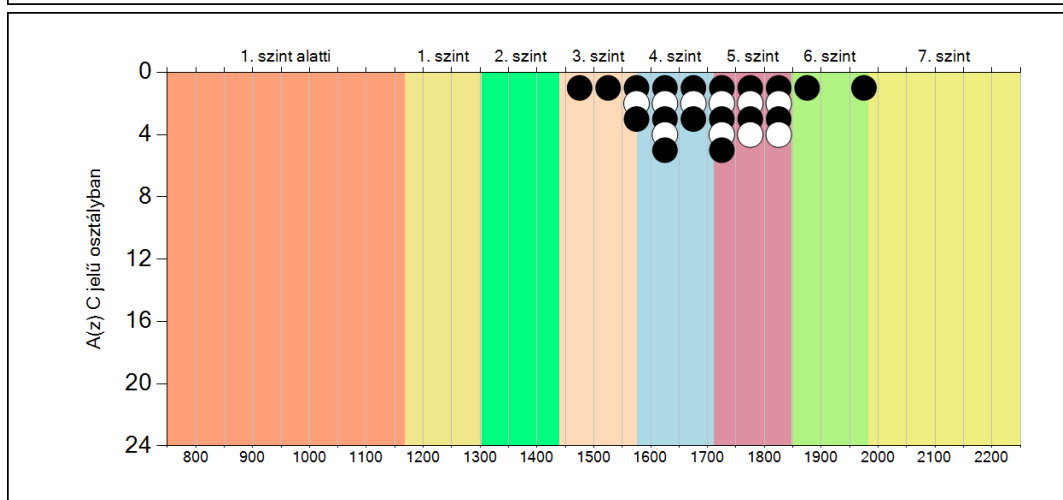
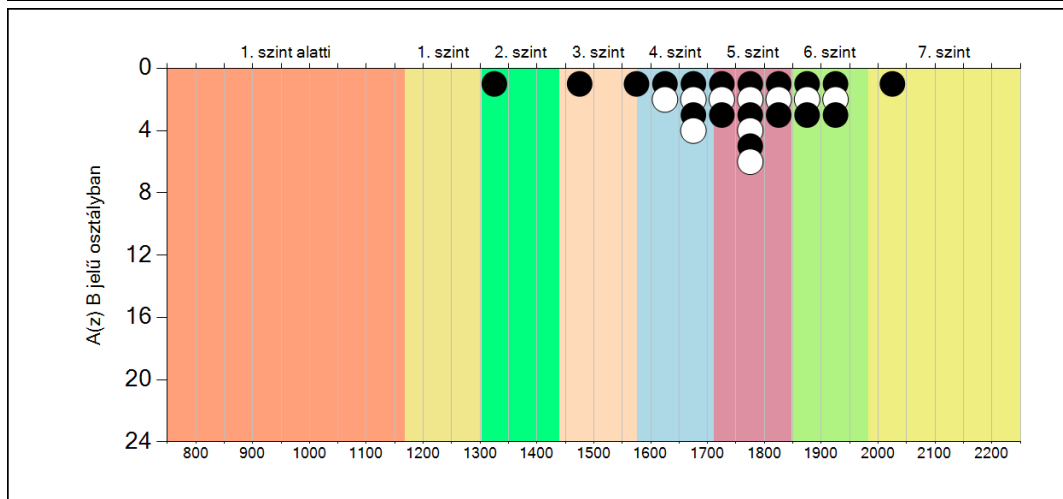
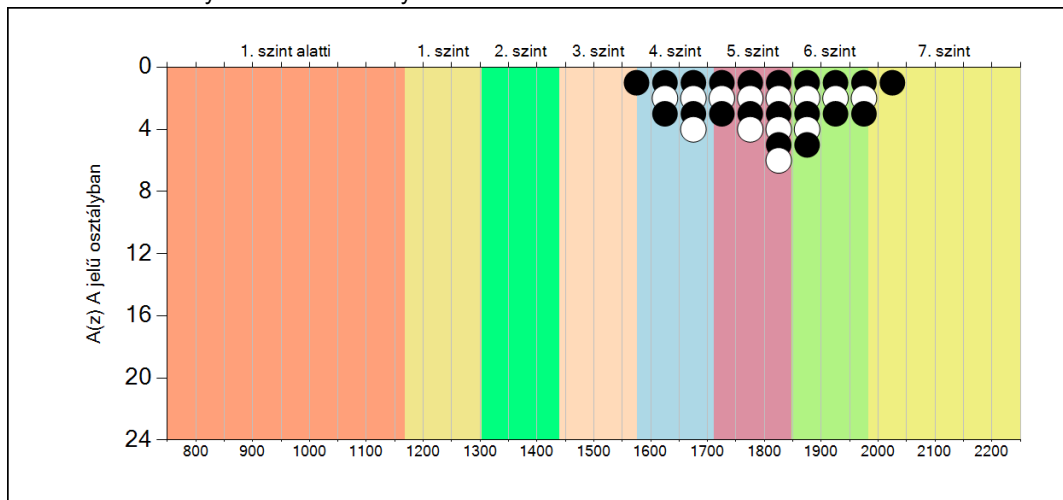
A tanulók képességeloszlása az Önök osztályaiban

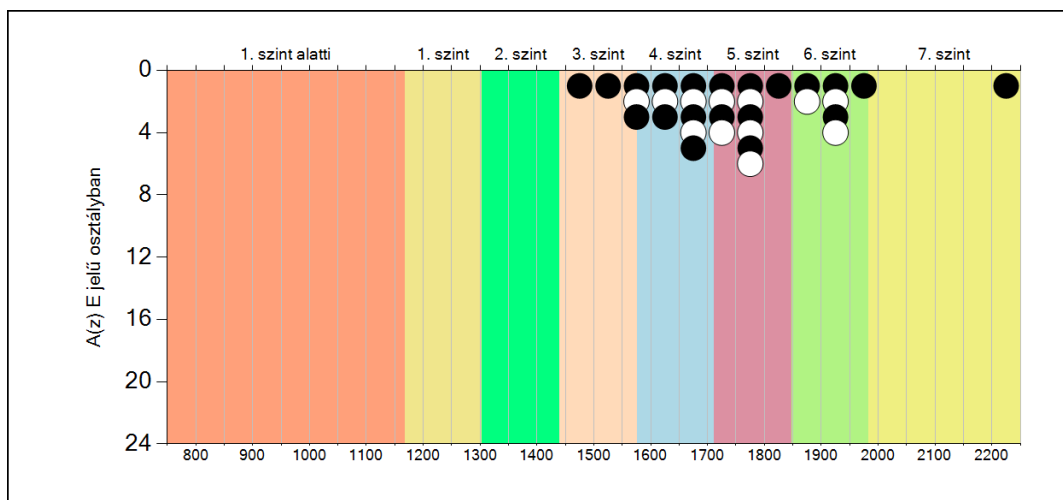
	Minimum	25 percent.	Medián	75 percent.	Maximum
<b>A(z) A osztályban</b>	1594	1700	1816	1873	2002
<b>A(z) B osztályban</b>	1320	1689	1768	1852	2022
<b>A(z) C osztályban</b>	1484	1616	1718	1783	2000
<b>A(z) E osztályban</b>	1481	1639	1732	1841	2231

5b

A képességeloszlás osztályonként

A tanulók eredményei az Önök osztályaiban



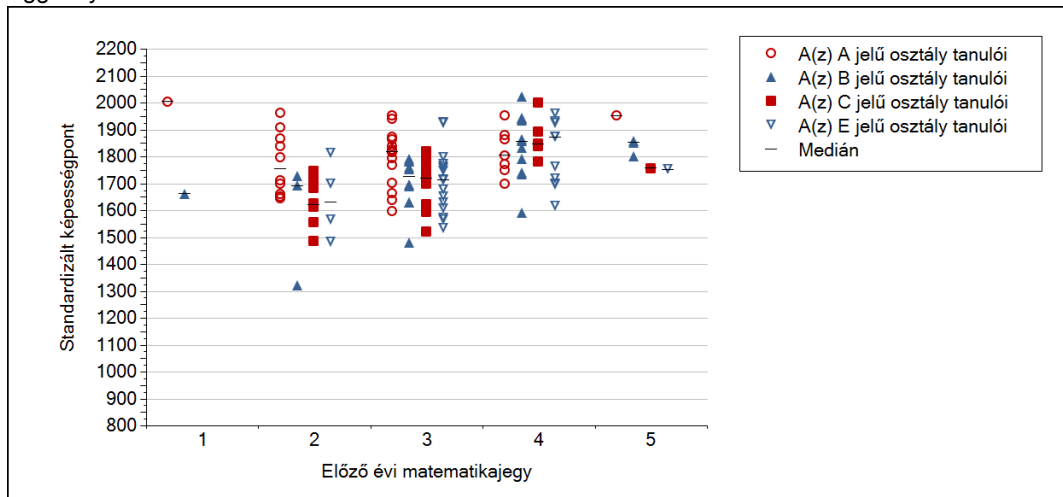


Matematika

5c

## A képességeloszlás az előző év végi matematikajegy függvényében

A tanulók képességeloszlása az Önök telephelyén működő osztályokban az előző év végi matematikajegy függvényében

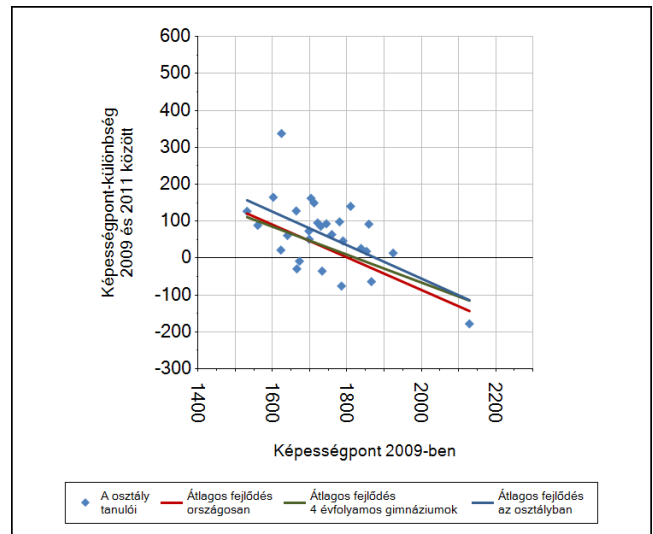
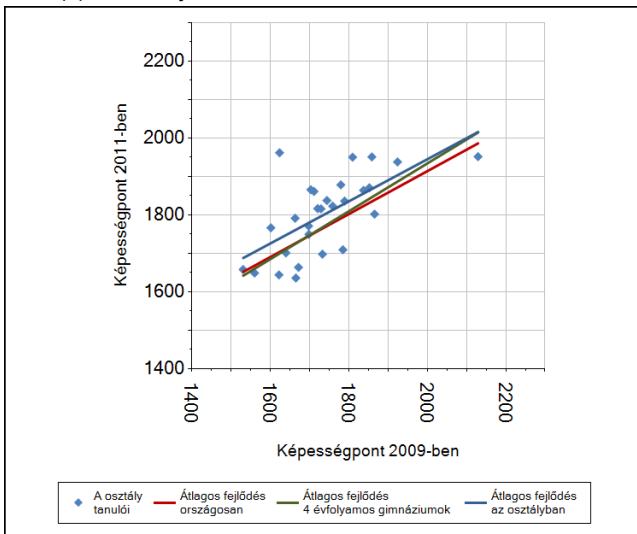


		Előző év végi matematikajegy	Minimum	Medián	Maximum
A(z) A jelű osztály	1	1	2002	2002	2002
	2	2	1644	1752	1961
	3	3	1594	1816	1951
	4	4	1697	1802	1951
	5	5	1950	1950	1950
A(z) B jelű osztály	1	1	1660	1660	1660
	2	2	1320	1690	1726
	3	3	1479	1723	1788
	4	4	1588	1855	2022
	5	5	1800	1850	1856
A(z) C jelű osztály	1	1	-	-	-
	2	2	1484	1620	1746
	3	3	1520	1718	1818
	4	4	1781	1846	2000
	5	5	1756	1756	1756
A(z) E jelű osztály	1	1	-	-	-
	2	2	1481	1630	1812
	3	3	1533	1711	1926
	4	4	1615	1870	2231
	5	5	1751	1751	1751

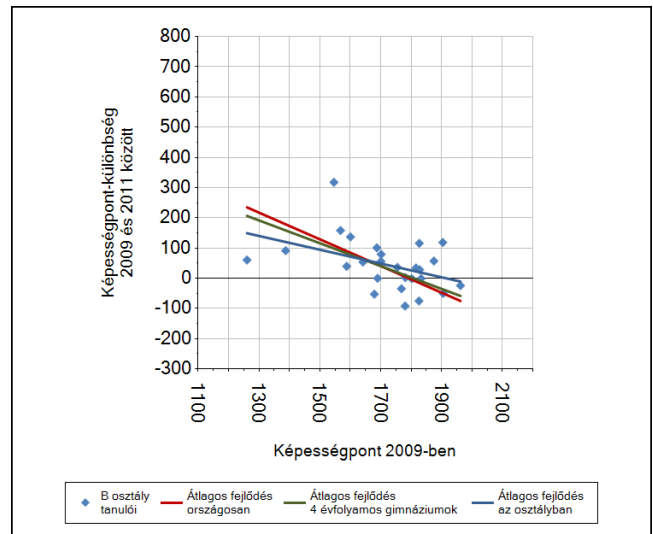
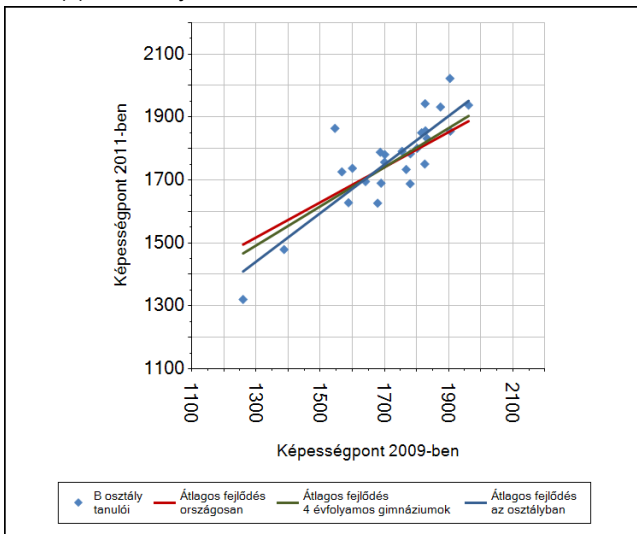


## 6a A tanulók fejlődése osztályonként

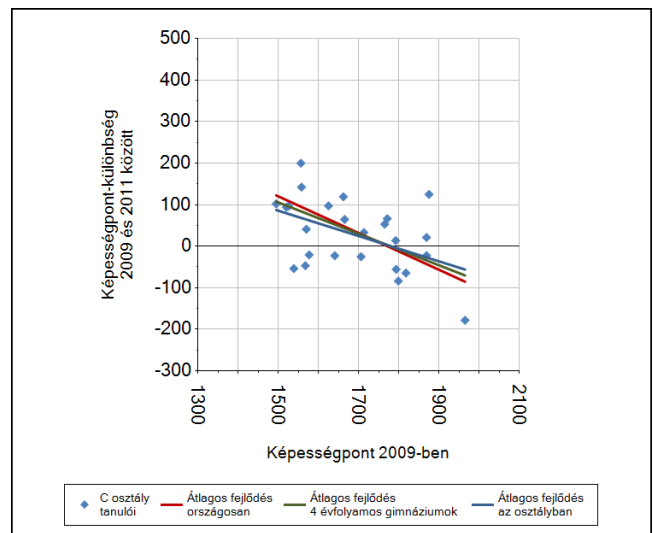
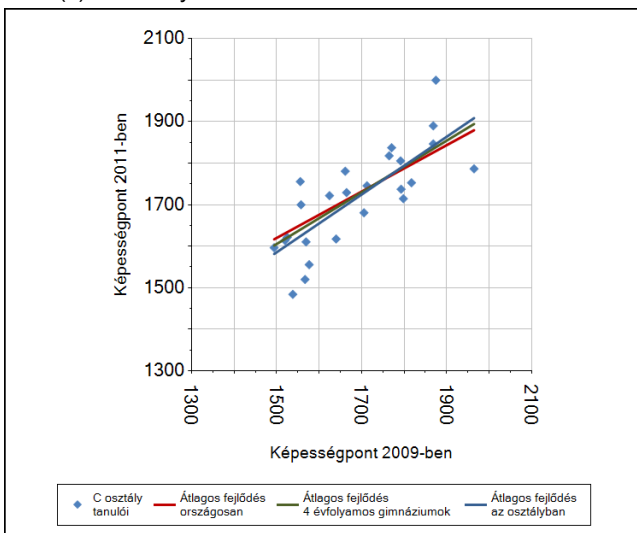
A(z) A osztály tanulói



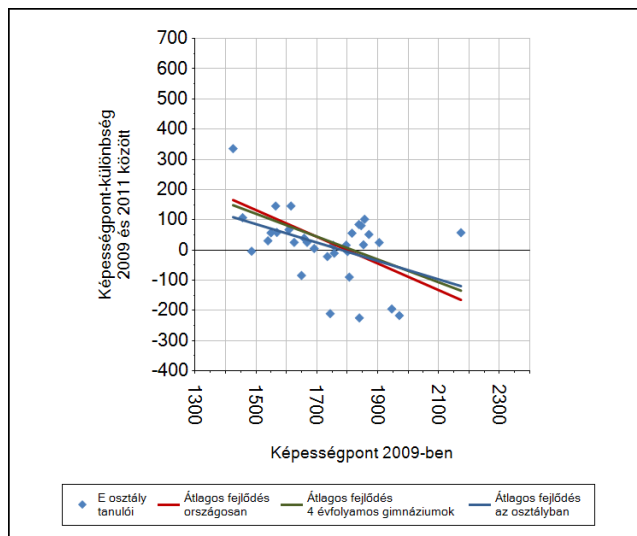
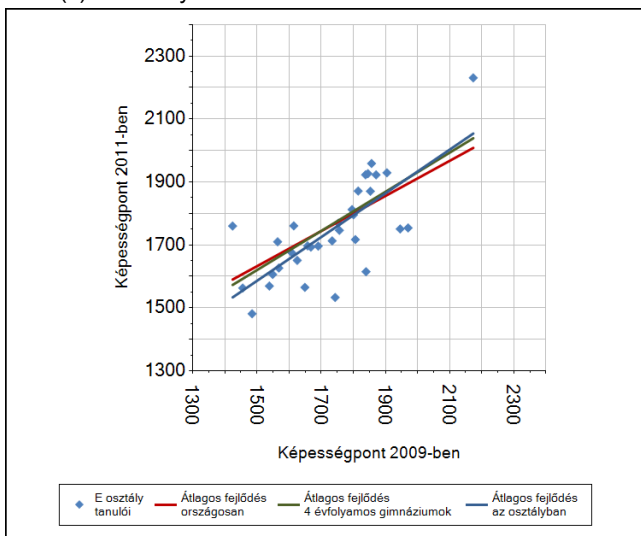
A(z) B osztály tanulói



A(z) C osztály tanulói



A(z) E osztály tanulói

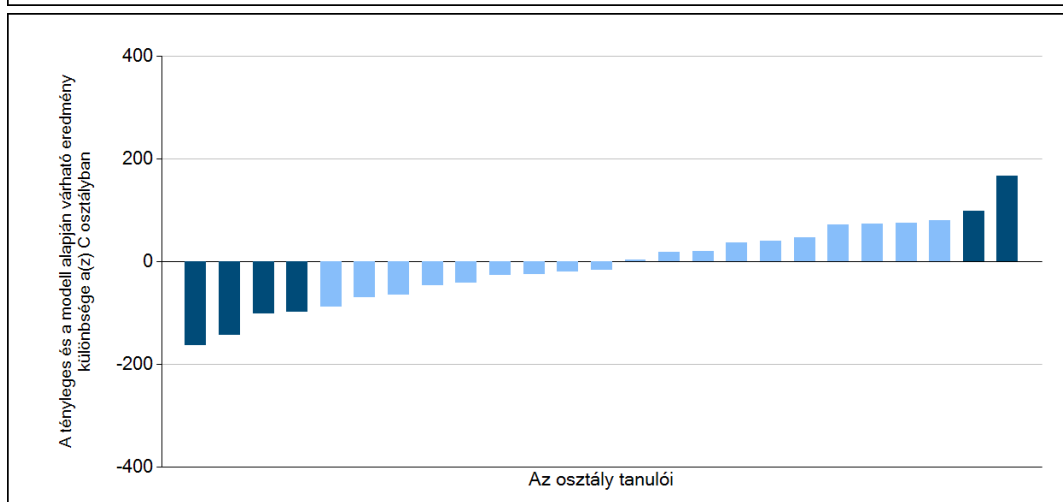
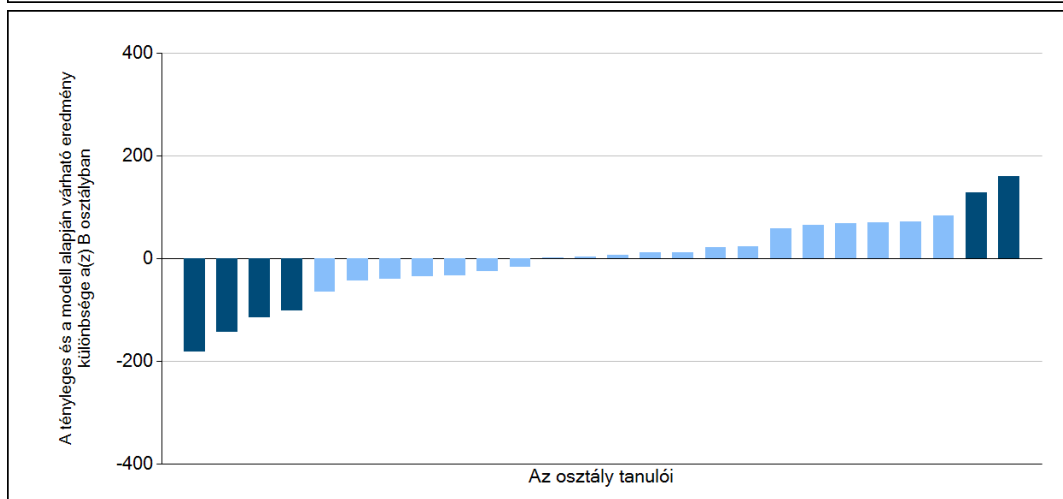
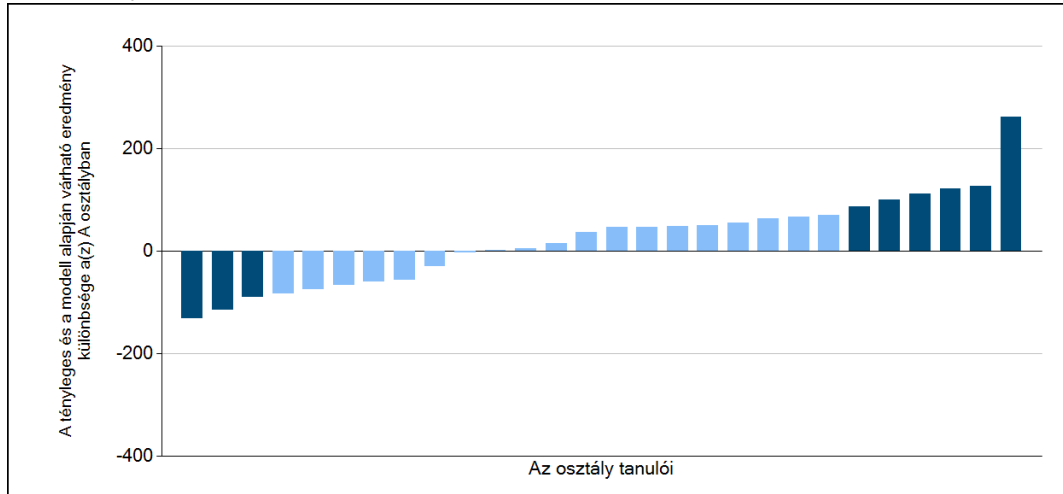


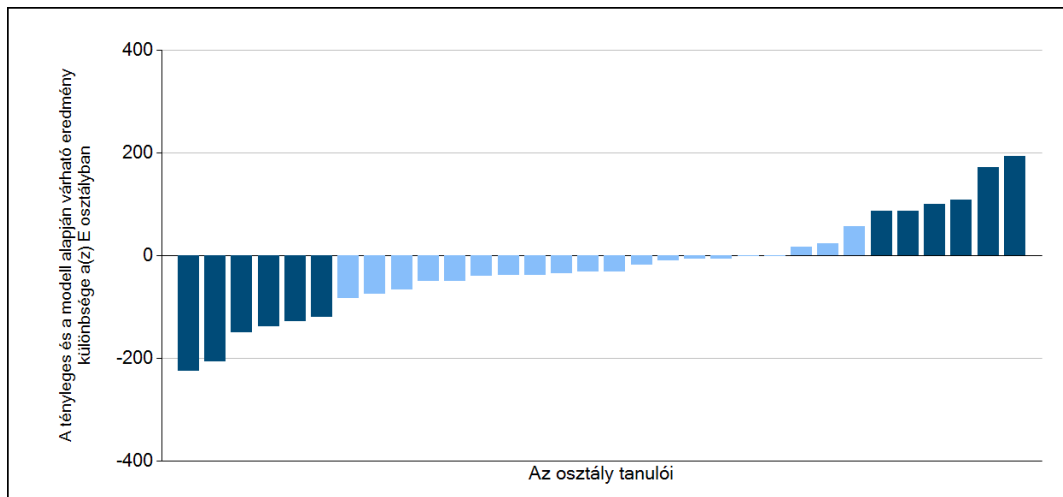
Matematika

6b

## A tanulók egyéni fejlődése a komplex fejlődési modell alapján osztályonként\*

A tanulók tényleges eredménye és a komplex modell alapján becsült, várható eredménye közötti különbségek az Önök osztályaiban





Sötétebb színnel jelöltük, ha a tanuló eredménye szignifikánsan különbözik a komplex fejlődési modell alapján várható eredménytől.

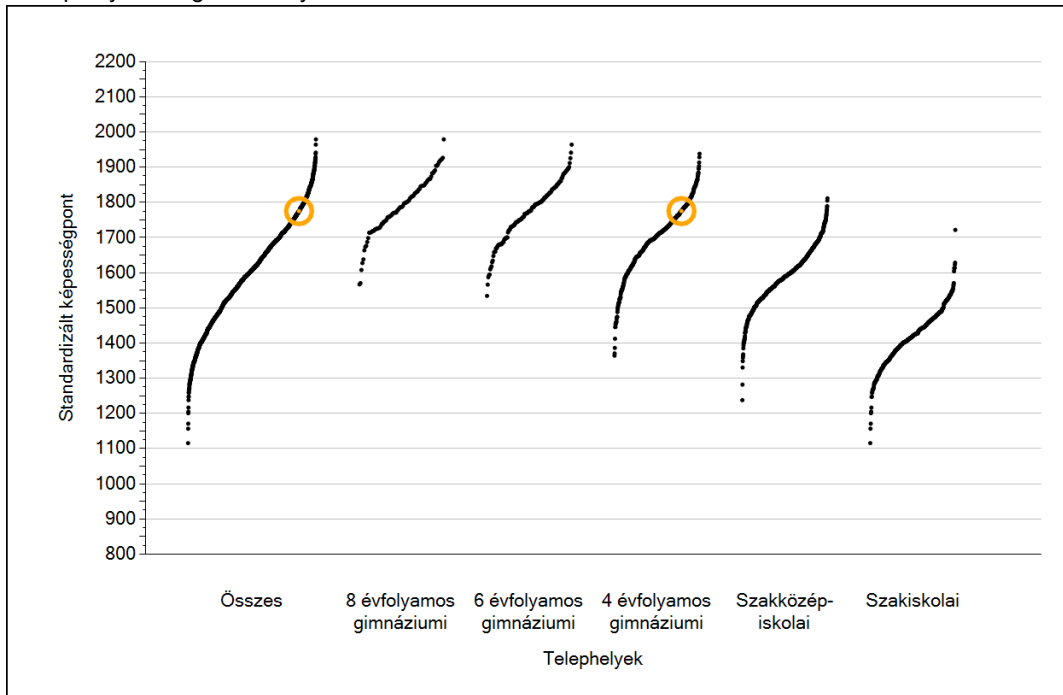
\* A komplex fejlődési modellben a tanulók becsült, várható eredményének meghatározásakor a tanuló korábbi eredményei mellett a fejlődést befolyásoló egyéb tényezőket is figyelembe veszünk. Ilyenek pl. a szociális, gazdasági és kulturális háttérét mérő jellemzők, a tanuló neme, az osztály és a telephely tanulójának két évvel korábbi átlageredménye, valamint a telephely alapvető jellemzői, mint a képzési forma és a település típusa. A becsült érték tehát azt jelképezi, hogy a hasonló családi háttérű, ugyanolyan nemű tanulók, akiknek két évvel korábbi eredménye hasonló volt, emellett 2011-ben hasonló osztályba és telephelyre jártak, átlagosan milyen eredményt értek el a 2011. évi felmérésben. A modelltől bővebben az Útmutató a telephelyi jelentés ábráinak értelmezéséhez dokumentumban olvashatnak.



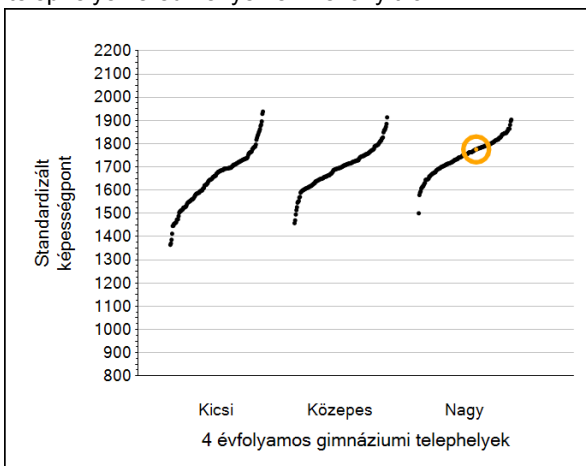
## Szövegértés

# 1a Átlageredmények

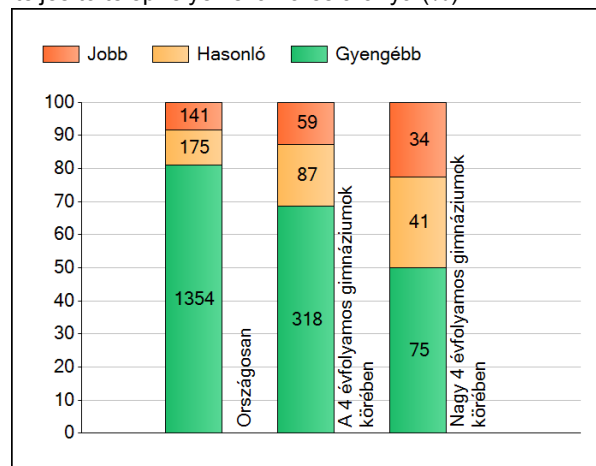
A telephelyek átlageredményeinek összehasonlítása



Az Önök eredményei a 4 évfolyamos gimnáziumi telephelyek eredményeihez viszonyítva



A szignifikánsan jobban, hasonlóan, illetve gyengébben teljesítő telephelyek száma és aránya (%)



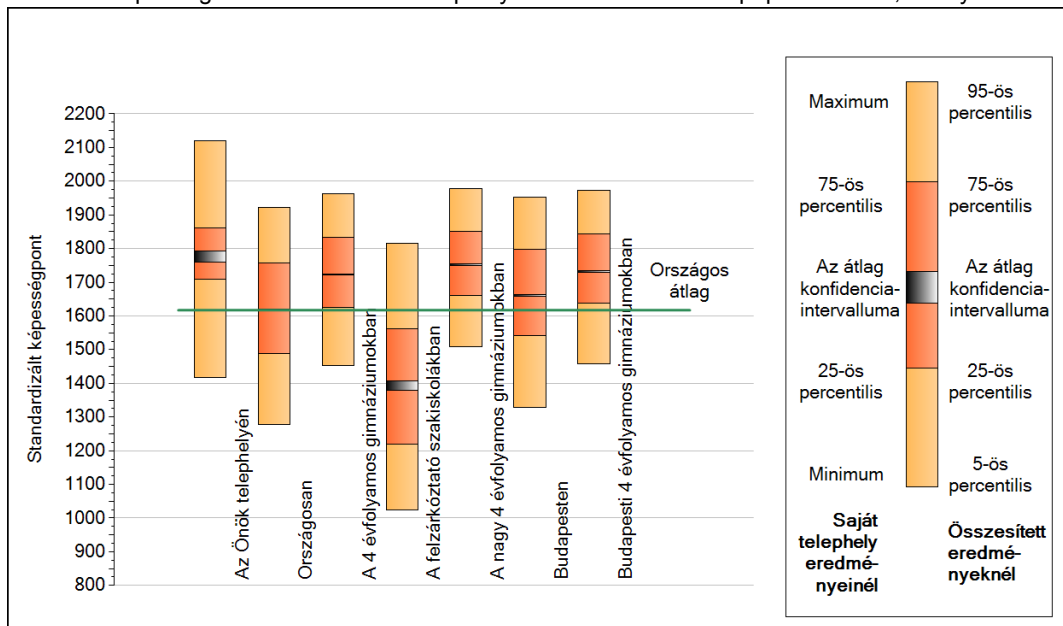
A tanulók átlageredménye és az átlag megbízhatósági tartománya (konfidencia-intervalluma)

<b>Az Önök telephelyén</b>	<b>1775 (1759;1793)</b>	
Országosan	1617 (1616;1618)	
8 évfolyamos gimnáziumokban	1798 (1795;1802)	
6 évfolyamos gimnáziumokban	1781 (1778;1785)	
4 évfolyamos gimnáziumokban	1723 (1722;1725)	
Szakközépiskolákban	1604 (1603;1605)	Kis 4 évf. gimn.
Szakiskolákban	1417 (1415;1418)	Közepes 4 évf. gimn.
Felzárkóztató szakiskolákban	1393 (1379;1407)	Nagy 4 évf. gimn.
		1650 (1646;1655)
		1698 (1695;1701)
		1752 (1750;1754)

1b

## A képességeloszlás néhány jellemzője

A tanulók képességeloszlása az Önök telephelyén és azokban a részpopulációkban, amelyekbe Önök is tartoznak



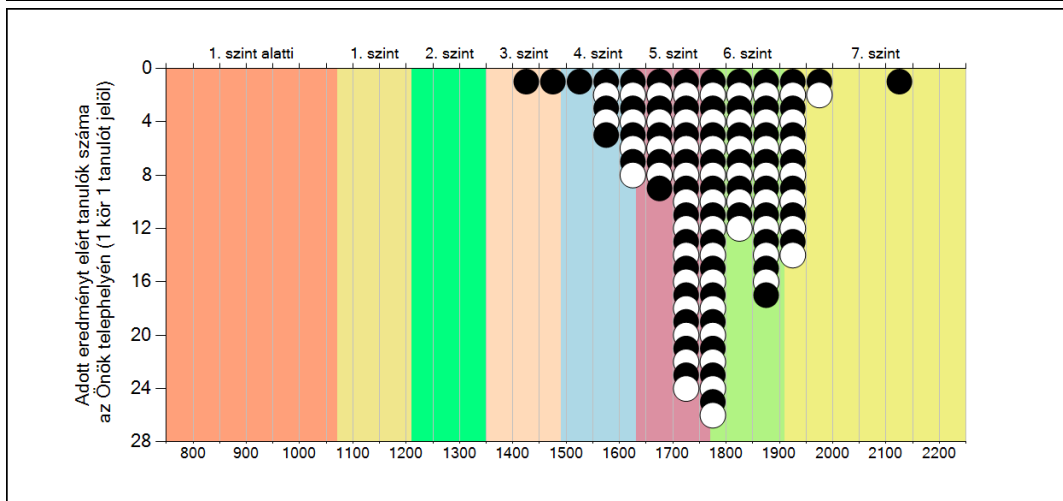
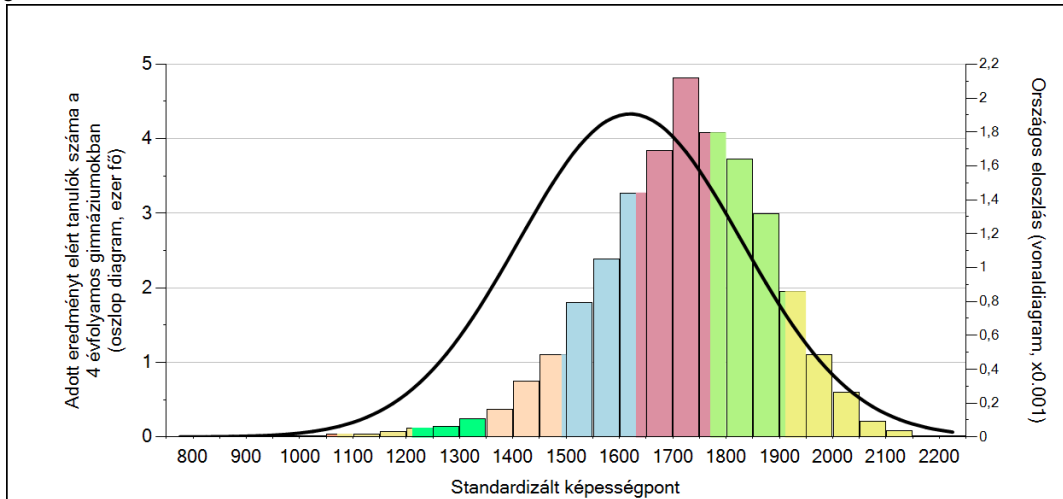
A tanulók képességeloszlása az egyes részpopulációkban

	Min. / 5-ös perc.	25-ös perc.	Átlag (konf. int.)	75-ös perc.	Max. / 95-ös perc.
<b>Az Önök telephelyén</b>	1418	1710	1775 (1759;1793)	1861	2120
Országosan	1277	1488	1617 (1616;1618)	1757	1922
A 4 évfolyamos gimnáziumokban	1453	1626	1723 (1722;1725)	1833	1964
A felzárkóztató szakiskolákban	1023	1220	1393 (1379;1407)	1563	1815
A nagy 4 évfolyamos gimnáziumokban	1508	1660	1752 (1750;1754)	1852	1977
Budapesten	1328	1541	1661 (1659;1663)	1797	1952
Budapesti 4 évfolyamos gimnáziumokban	1457	1639	1733 (1730;1735)	1843	1973

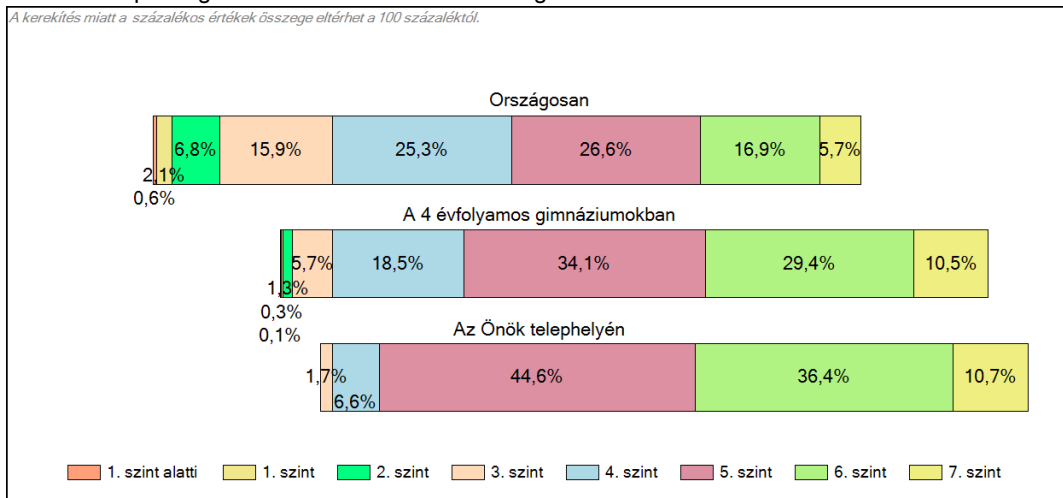
**1c**

## Képességeloszlás

Az országos eloszlás, valamint a tanulók eredményei a 4 évfolyamos gimnáziumokban és az Önök 4 évfolyamos gimnáziumában



A tanulók képességszintek szerinti százalékos megoszlása

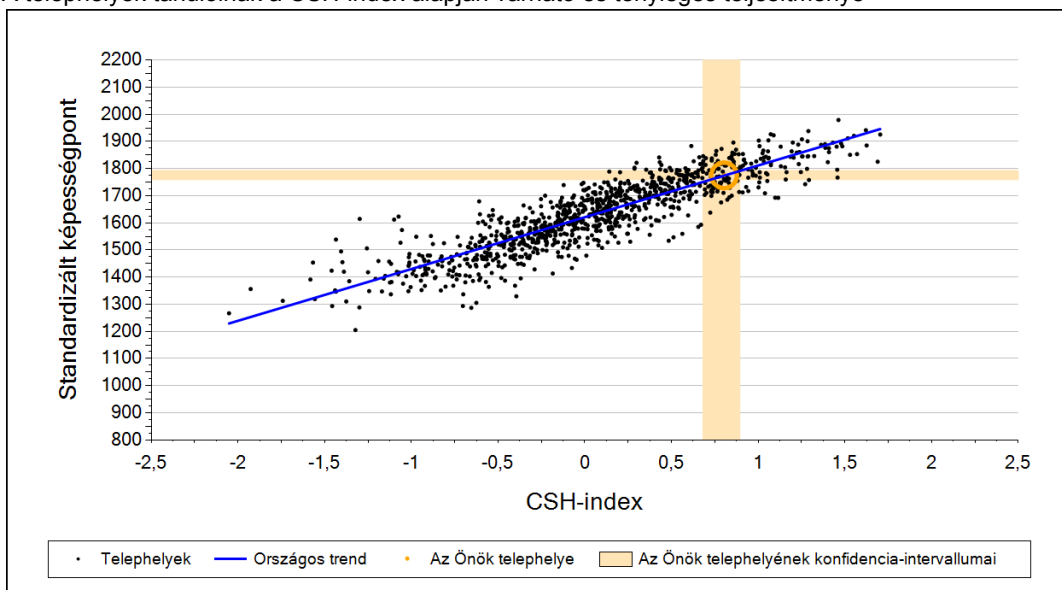




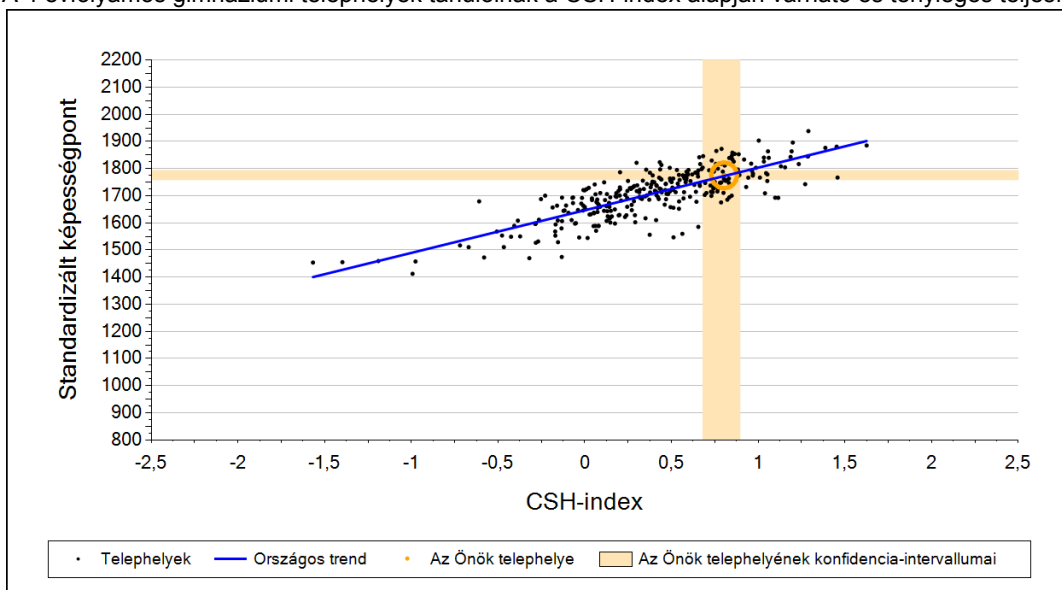
**2a**

**Átlageredmény a CSH-index tükrében\***

A telephelyek tanulóinak a CSH-index alapján várható és tényleges teljesítménye



A 4 évfolyamos gimnáziumi telephelyek tanulóinak a CSH-index alapján várható és tényleges teljesítménye



Telephelyeik eredménye a regressziós becslés alapján várható eredmény tükrében

Telephelyük tényleges eredménye	1775	(1759;1793)
Várható eredmény az összes telephelyre illesztett regressziós egyenes alapján	1774	(a tényleges eredmény ettől nem különbözik szignifikánsan)
Várható eredmény a 4 évfolyamos gimnáziumi telephelyekre illesztett regressziós egyenes alapján	1773	(a tényleges eredmény ettől nem különbözik szignifikánsan)

A CSH-index átlagértéke és az átlag megbízhatósági tartománya

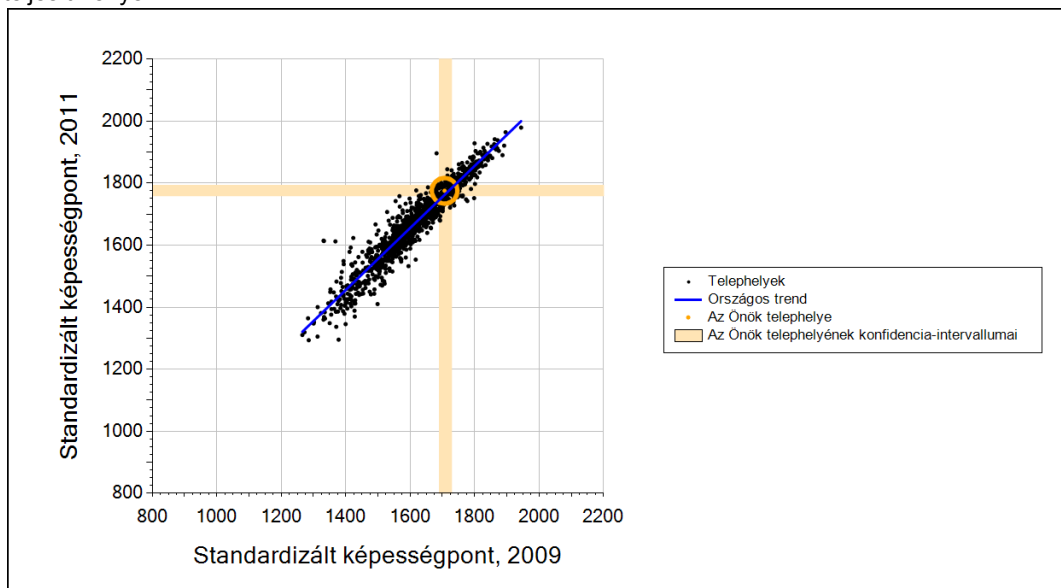
<b>Az Önök telephelyén</b>	<b>0,803</b>	<b>(0,680;0,895)</b>
Országosan	0,041	(0,036;0,046)
4 évfolyamos gimnáziumokban	0,494	(0,487;0,501)

\* Csak azok a telephelyek szerepelnek az ábrákon, amelyeken legalább a diákok kétharmadára és legalább tíz tanulóra kiszámítható a CSH-index, és a CSH-indexszel rendelkező diákok átlaga belesik az összes diák képességátlagának konfidencia-intervallumába mindkét felmért terület esetében.

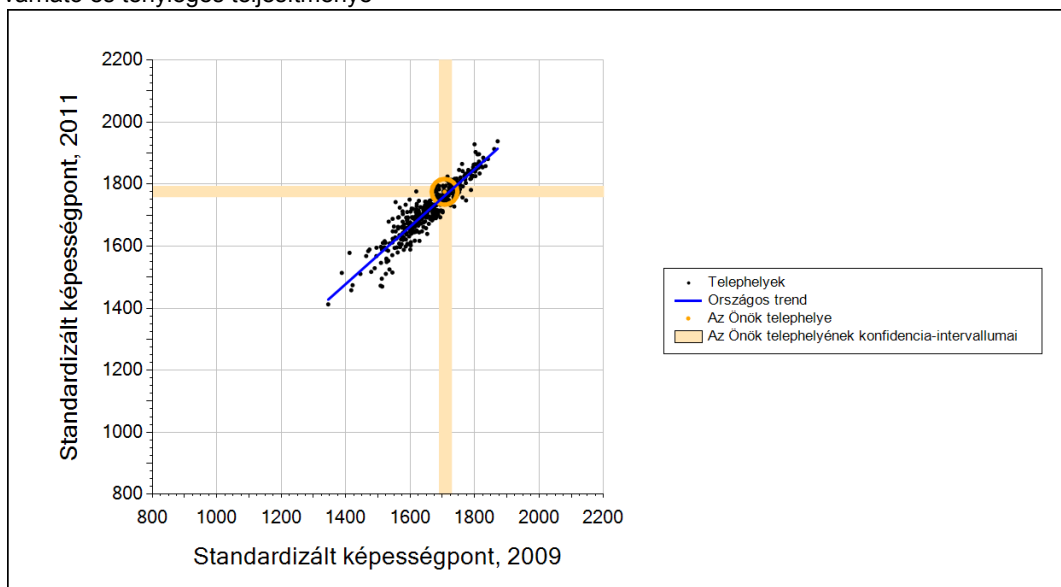
Szövegértés

## 2b Átlageredmény a tanulók korábbi eredményének tükrében\*

A telephely tanulóinak a két évvel korábbi mérésben elért átlageredményük alapján várható és tényleges teljesítménye



A 4 évfolyamos gimnáziumi telephelyek tanulóinak a két évvel korábbi mérésben elért átlageredményük alapján várható és tényleges teljesítménye



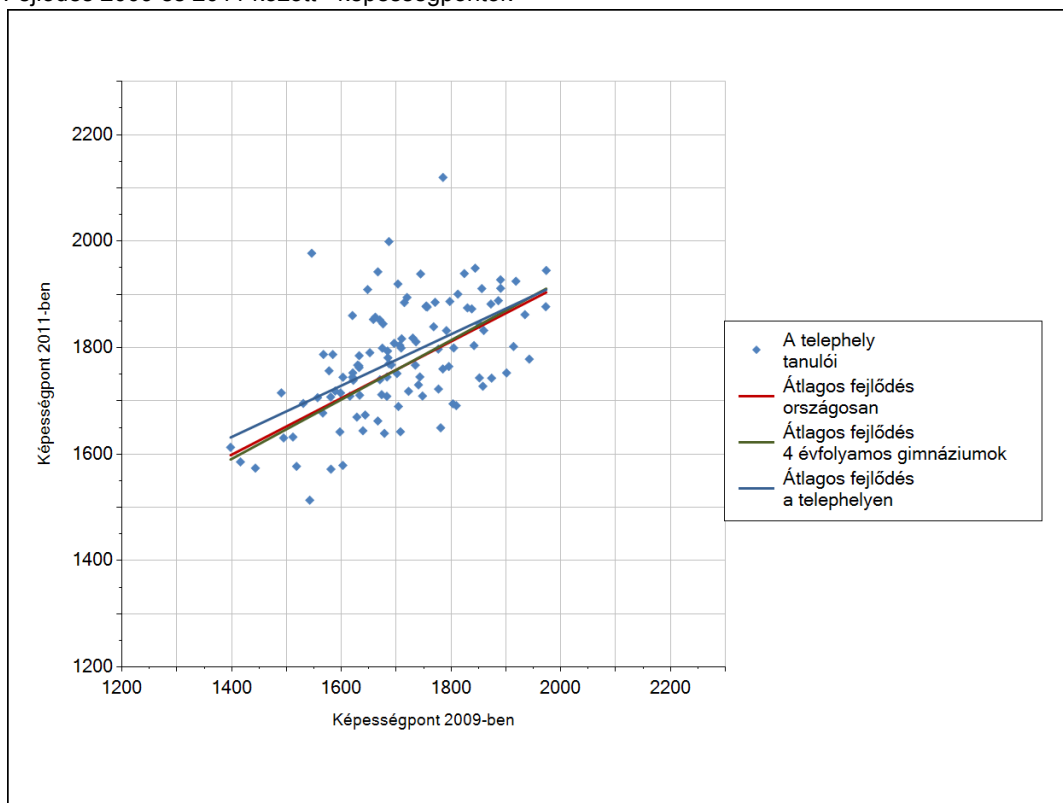
Telephelyeik eredménye a regressziós becslés alapján várható eredmény tükrében

Telephelyük 2011-es eredménye	1775	(1759;1793)
Telephelyük tanulóinak 2009-es átlageredménye	1707	(1690;1728)
Várható eredmény az összes telephelyre illesztett regressziós egyenes alapján	1762	(a tényleges eredmény ettől nem különbözik szignifikánsan)
Várható eredmény a 4 évfolyamos gimnáziumi telephelyekre illesztett regressziós egyenes alapján	1762	(a tényleges eredmény ettől nem különbözik szignifikánsan)

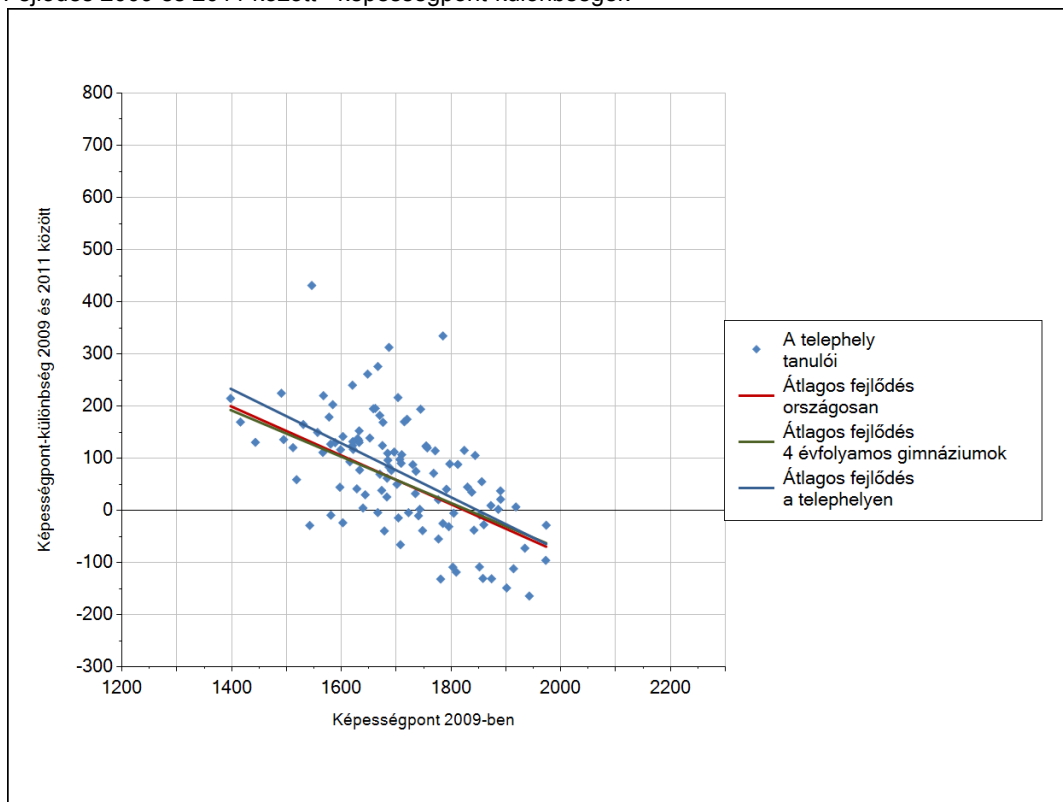
\* Csak azok a telephelyek szerepelnek az ábrán, amelyek esetében legalább a tanulók kétharmada és legalább tíz tanuló megírta a két évvel korábbi mérést, és amelyeken a korábbi eredménnyel rendelkező diákok e mérésbeli átlaga beleesik az összes diák e mérésben elért képességátlagának konfidencia-intervallumába mindkét területen.

### 3a A tanulók fejlődése a telephelyen

Fejlődés 2009 és 2011 között - képességpontok



Fejlődés 2009 és 2011 között - képességpont-különbségek

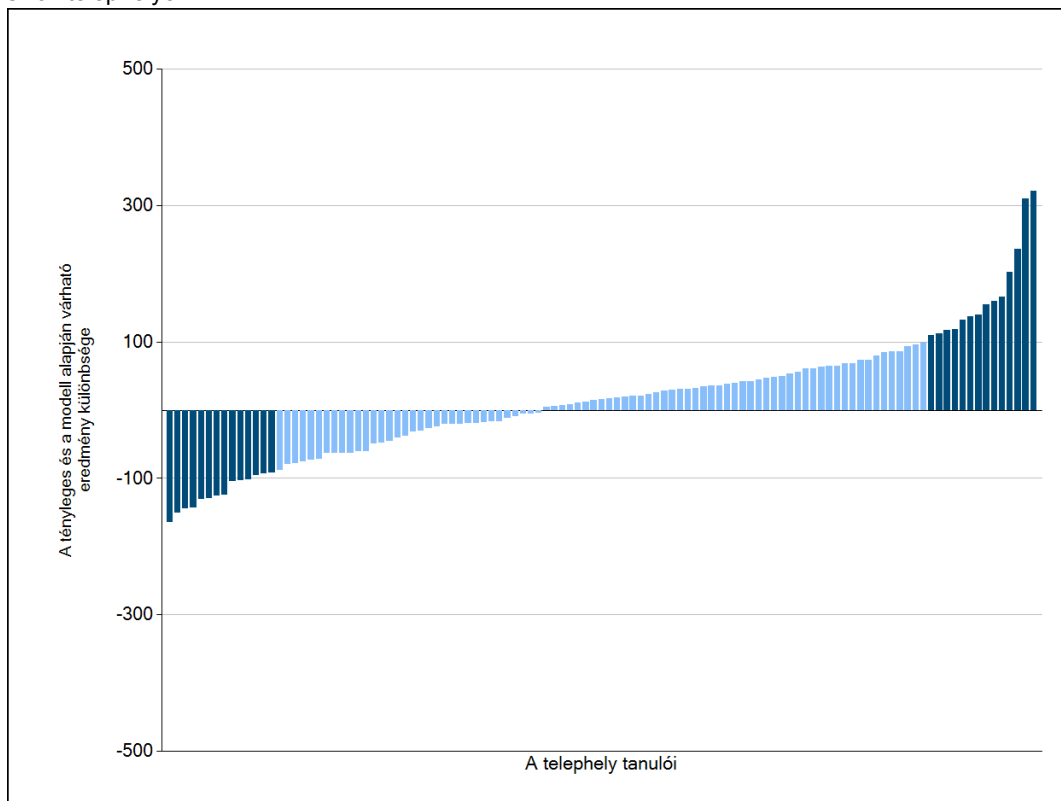


Szövegtetés

3b

## A tanulók egyéni fejlődése a komplex fejlődési modell alapján\*

A tanulók tényleges eredménye és a komplex modell alapján becsült, várható eredménye közötti különbségek az Önök telephelyén\*



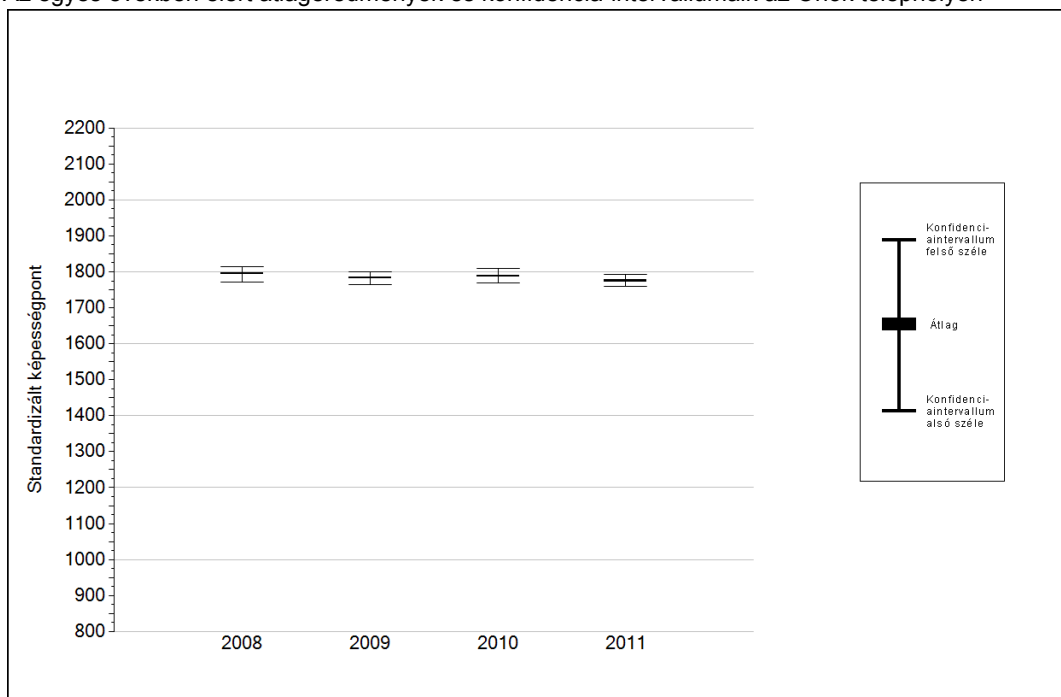
Sötétebb színnel jelöltük, ha a tanuló eredménye szignifikánsan különbözik a komplex fejlődési modell alapján várható eredménytől.

\* A komplex fejlődési modellben a tanulók becsült, várható eredményének meghatározásakor a tanuló korábbi eredményei mellett a fejlődést befolyásoló egyéb tényezőket is figyelembe veszünk. Ilyenek pl. a szociális, gazdasági és kulturális háttérét mérő jellemzők, a tanuló neme, az osztály és a telephely tanulóinak két évvel korábbi átlageredménye, valamint a telephely alapvető jellemzői, mint a képzési forma és a település típusa. A becsült érték tehát azt jelképezi, hogy a hasonló családi háttérű, ugyanolyan nemű tanulók, akiknek két évvel korábbi eredménye hasonló volt, emellett 2011-ben hasonló osztályba és telephelyre jártak, átlagosan milyen eredményt értek el a 2011. évi felmérésben. A modellről bővebben az Útmutató a telephelyi jelentés ábráinak értelmezéséhez dokumentumban olvashatnak.

4a

## Az átlageredmény alakulása a 10. évfolyamon

Az egyes években elért átlageredmények és konfidencia-intervallumaik az Önök telephelyén



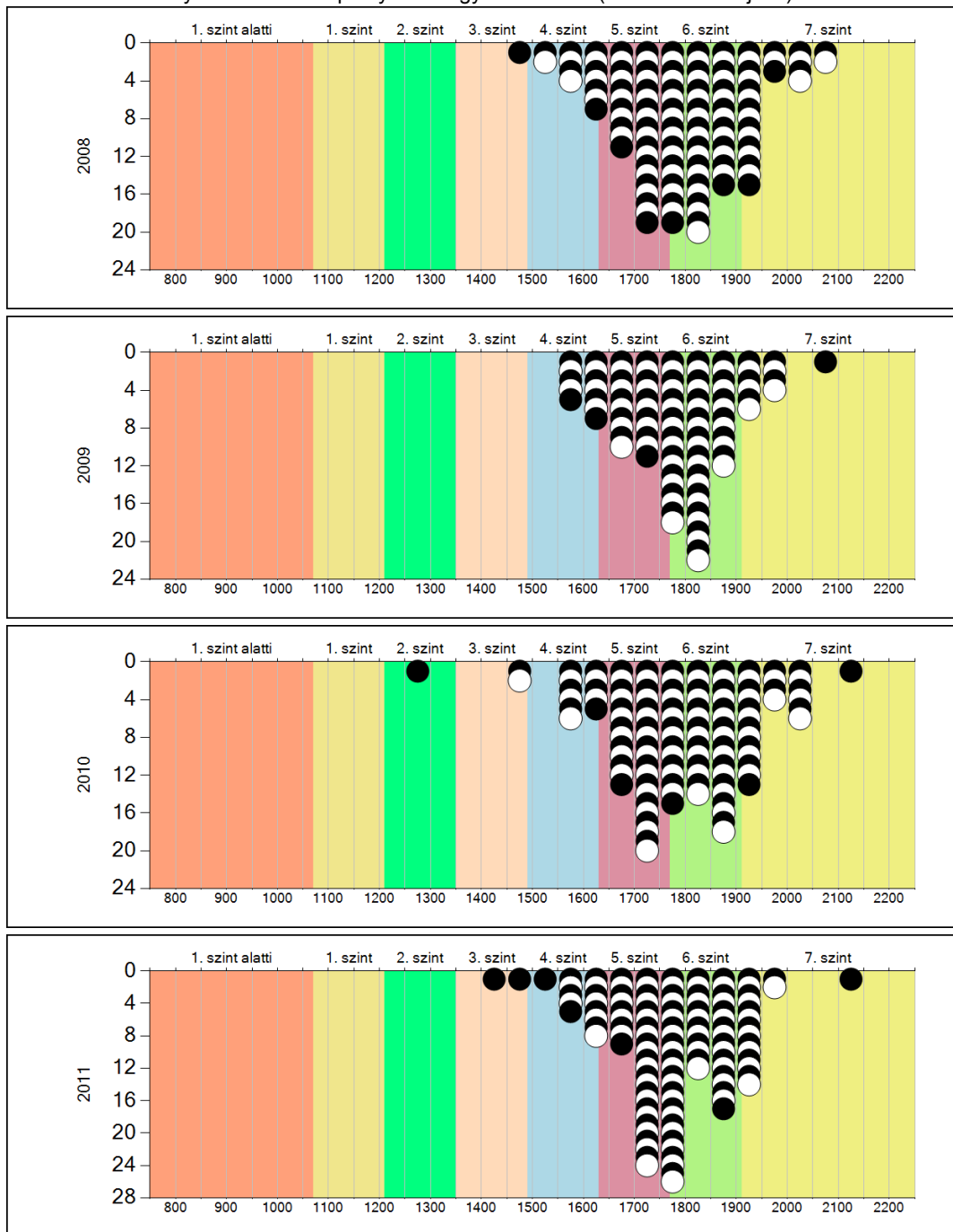
Év	Átlag (konf. int.)	A 2011. évi eredmény és a korábbi évek eredményei közötti különbség (konf.int.)
2011	1775 (1759;1793)	-
2010	1788 (1770;1809)	-13 (-42;13)
2009	1783 (1765;1801)	-8 (-32;13)
2008	1795 (1773;1813)	-20 (-47;10)

- A 2011. évi eredmény szignifikánsan magasabb
- Nincs szignifikáns változás a 2011. évi eredményekben
- A 2011. évi eredmény szignifikánsan alacsonyabb

**4b**

**A képességeloszlás alakulása a 10. évfolyamon**

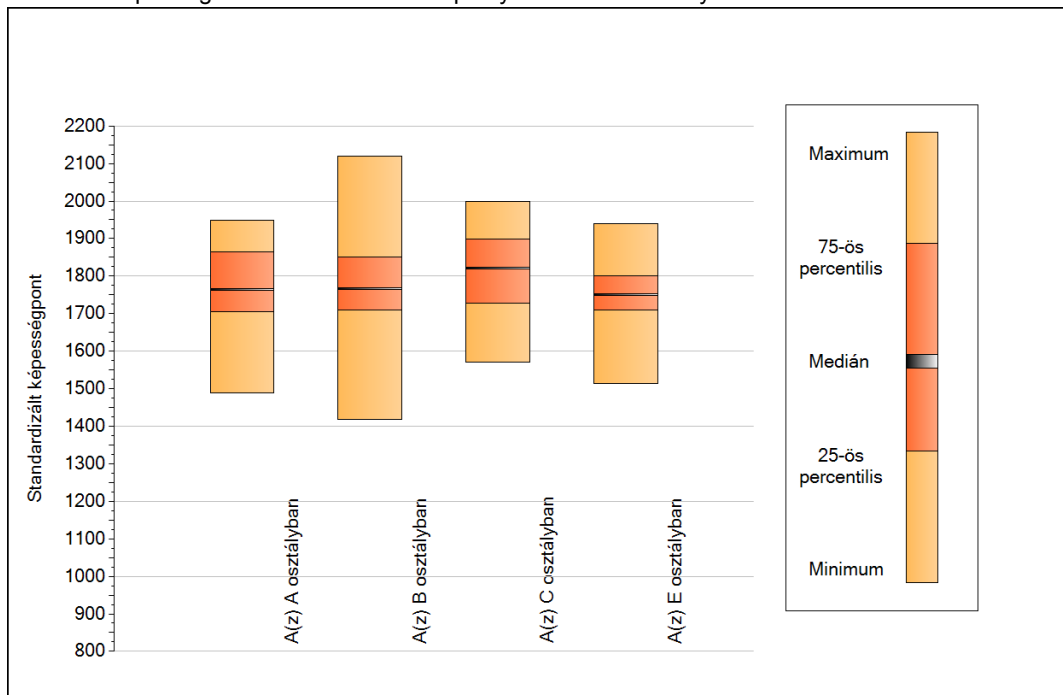
A tanulók eredményei az Önök telephelyén az egyes években (1 kör 1 tanulót jelöl)



5a

A képességeloszlás néhány jellemzője osztályonként

A tanulók képességeloszlása az Önök telephelyén működő osztályokban



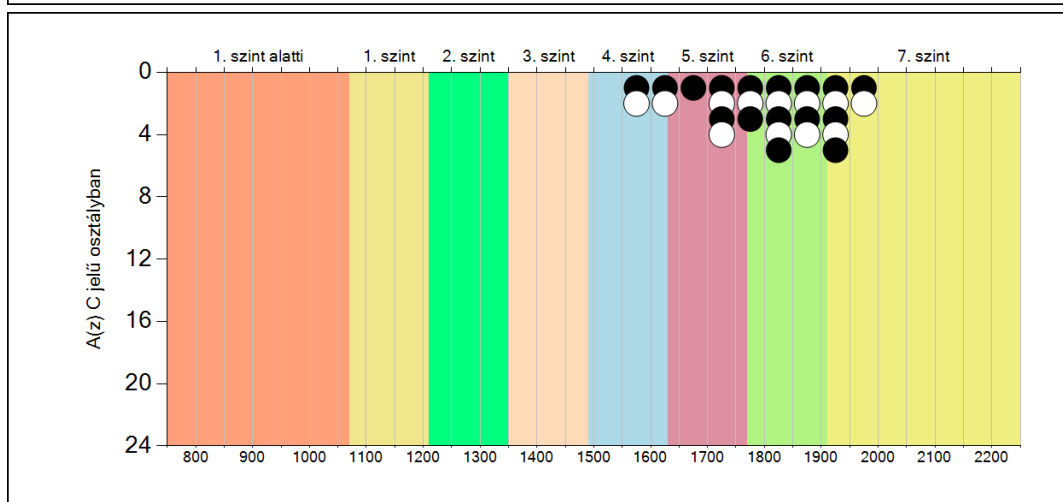
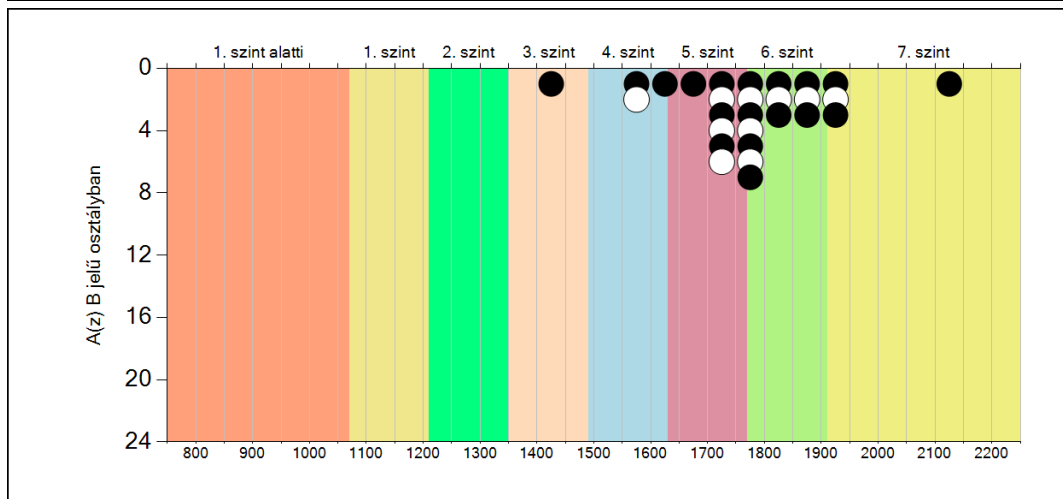
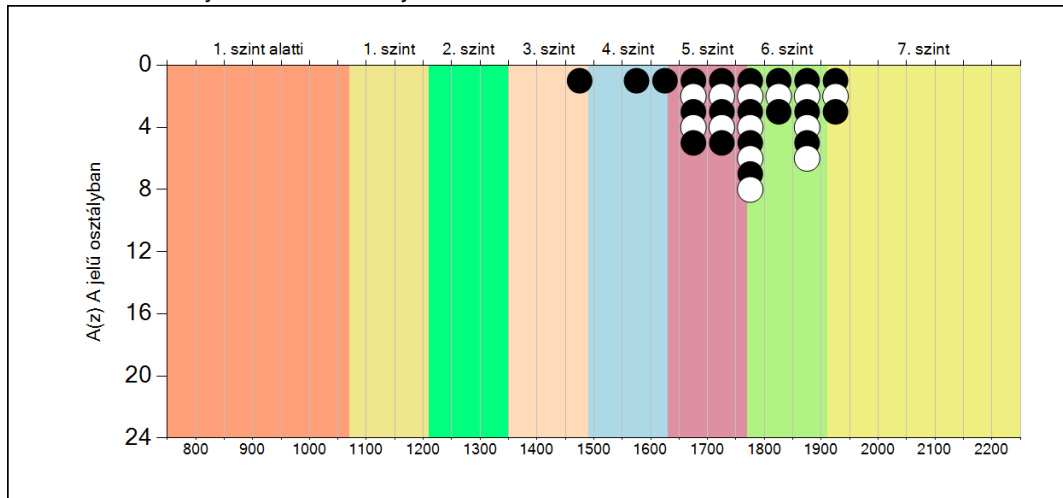
A tanulók képességeloszlása az Önök osztályaiban

	Minimum	25 percent.	Medián	75 percent.	Maximum
<b>A(z) A osztályban</b>	1489	1706	1765	1864	1949
<b>A(z) B osztályban</b>	1418	1710	1766	1850	2120
<b>A(z) C osztályban</b>	1572	1729	1822	1900	1999
<b>A(z) E osztályban</b>	1514	1710	1751	1801	1939

**5b**

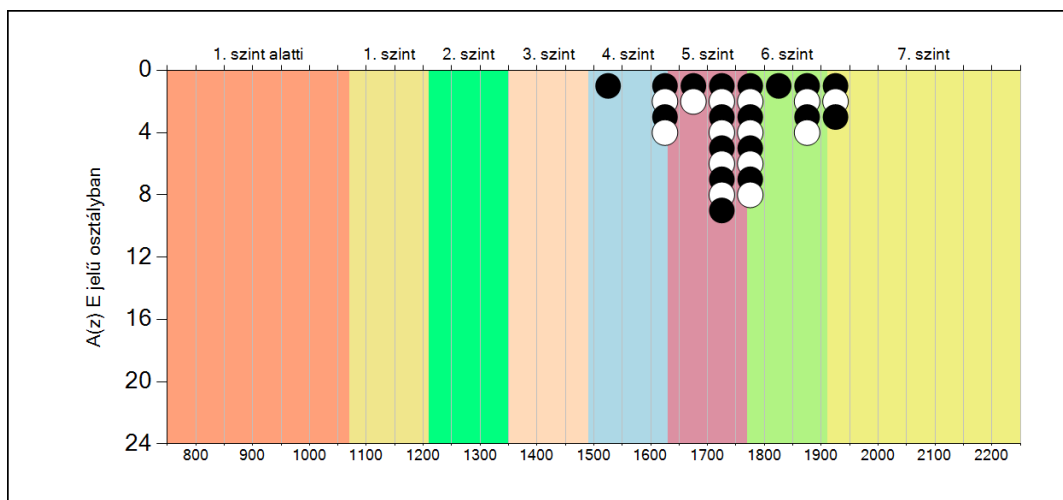
**A képességeloszlás osztályonként**

A tanulók eredményei az Önök osztályaiban



Szövegértés

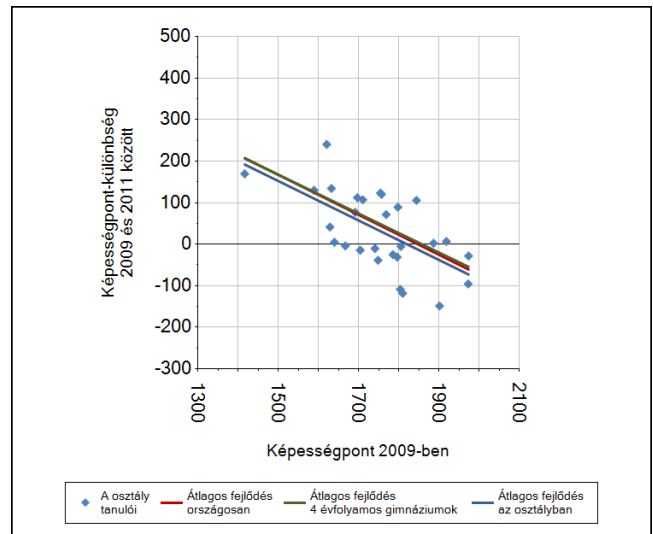
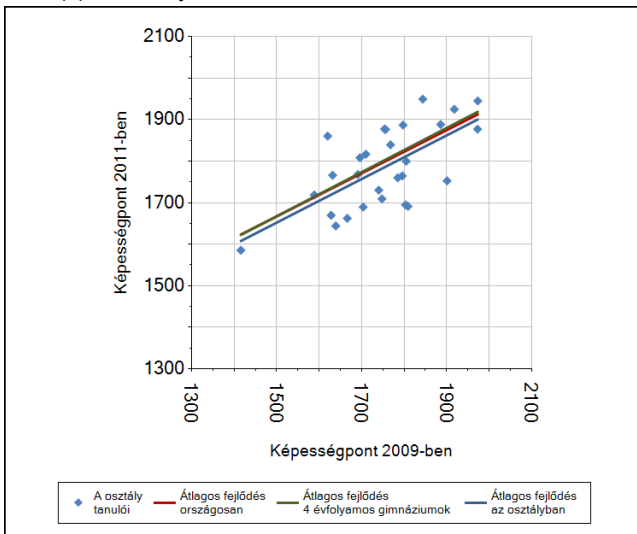




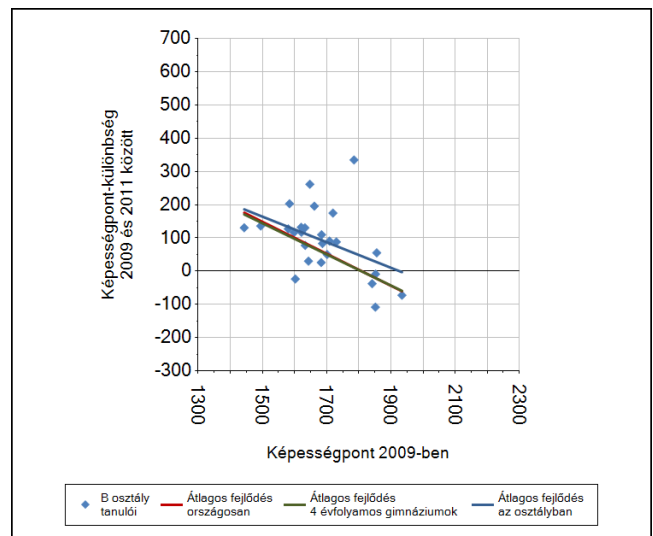
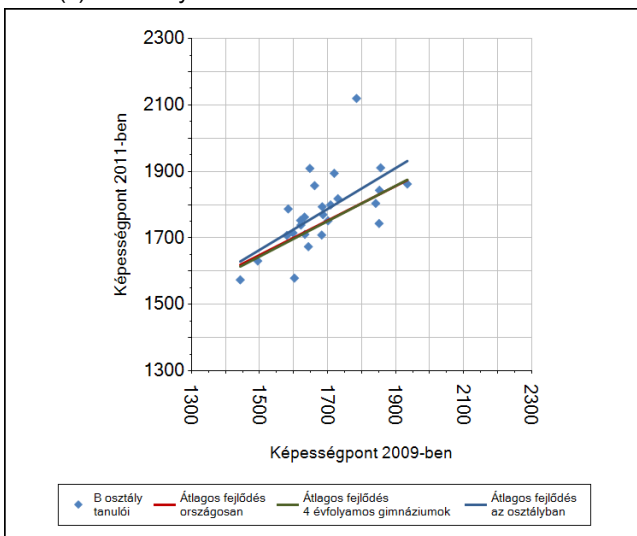
Szövegértés

## 6a A tanulók fejlődése osztályonként

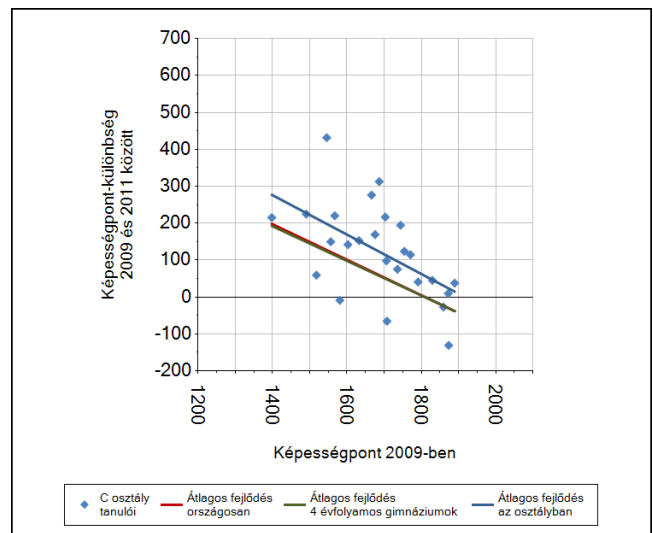
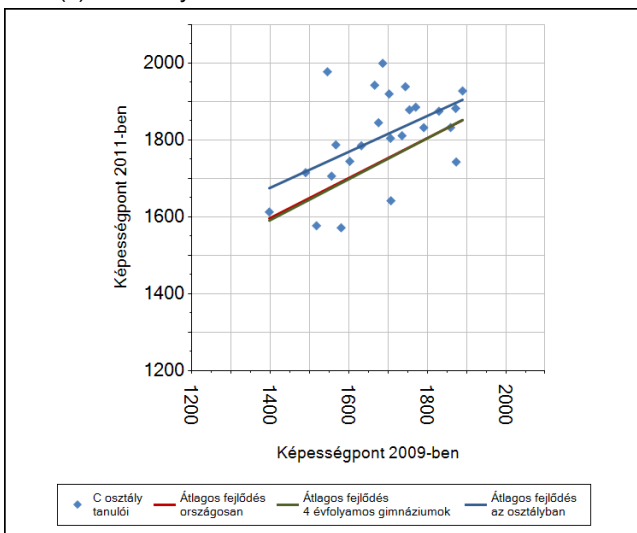
A(z) A osztály tanulói



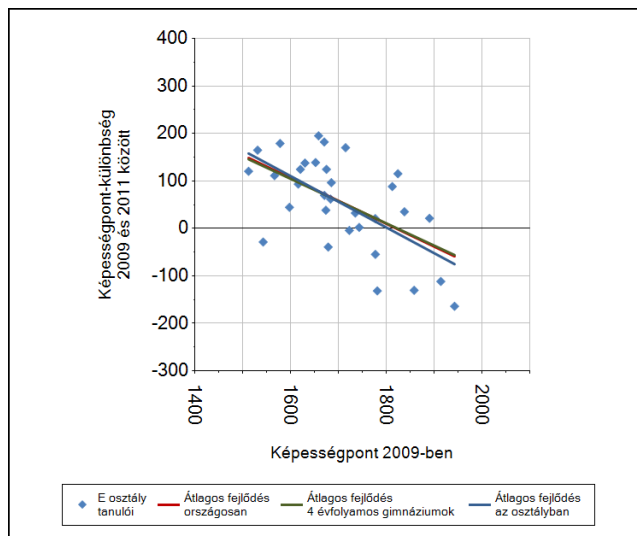
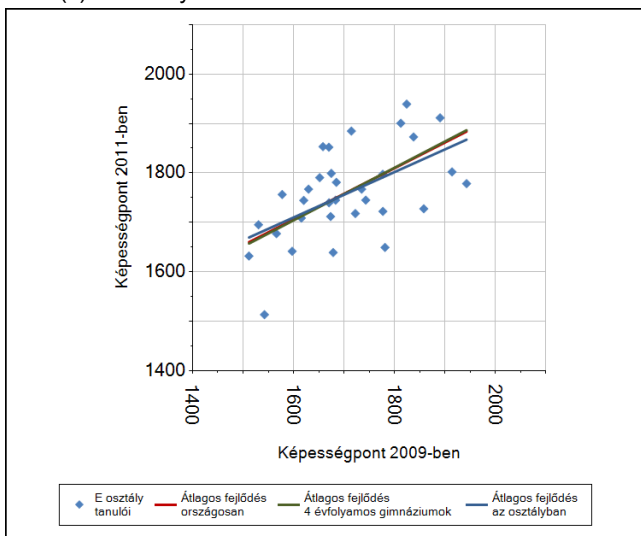
A(z) B osztály tanulói



A(z) C osztály tanulói



A(z) E osztály tanulói

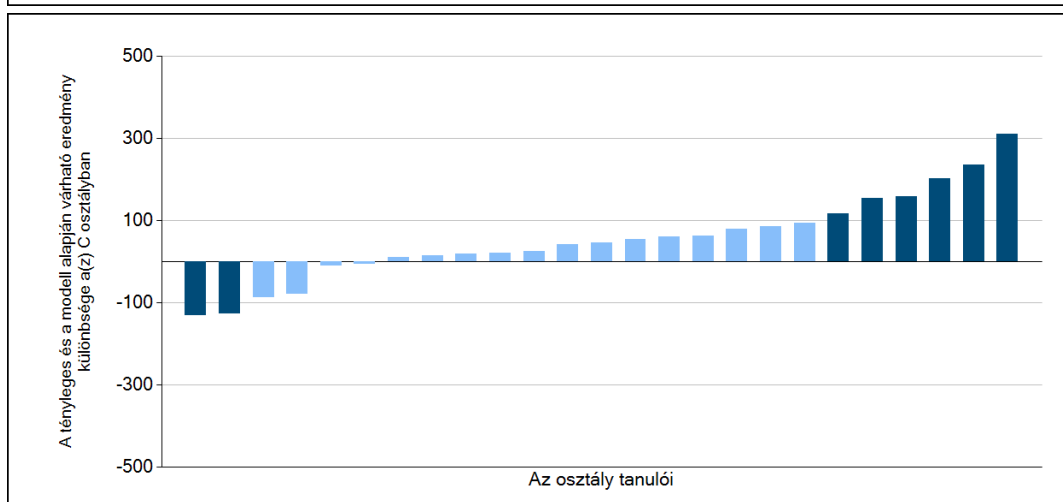
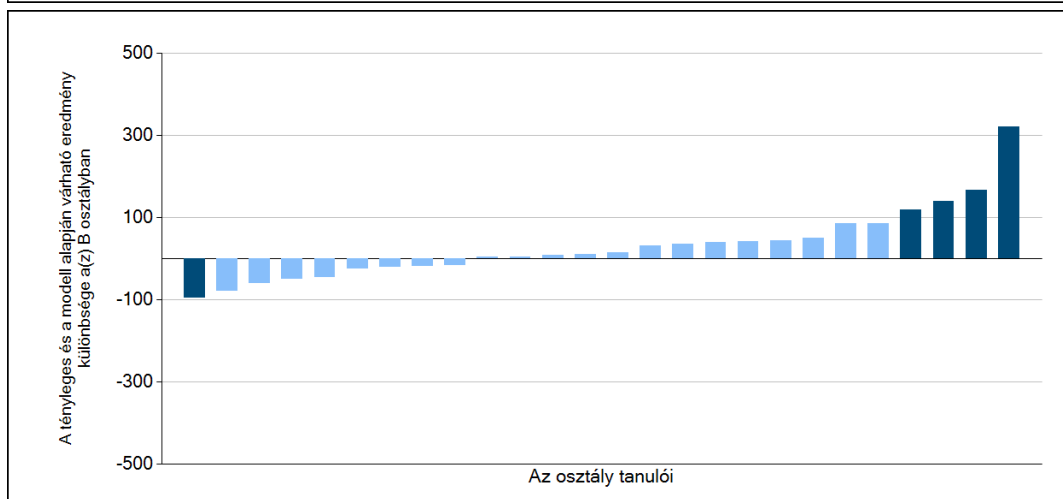
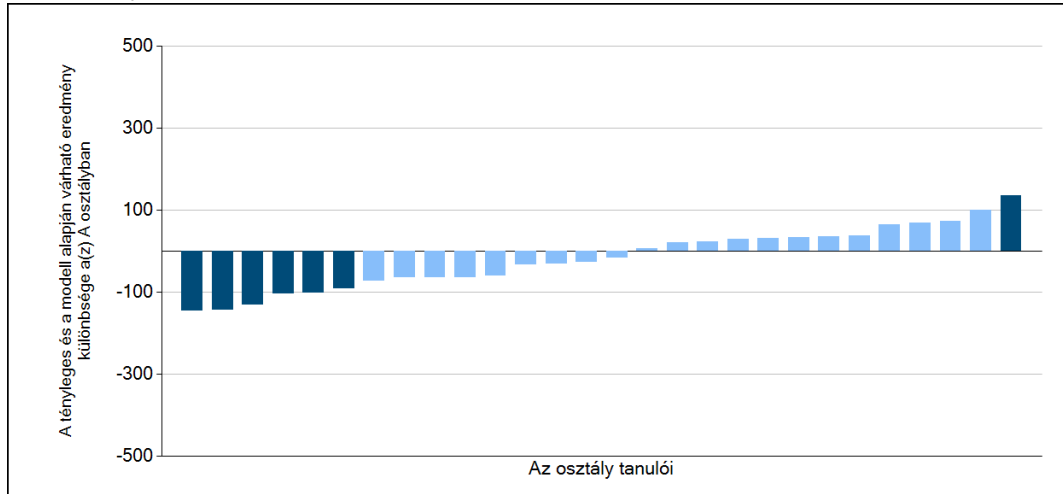


Szövegértés

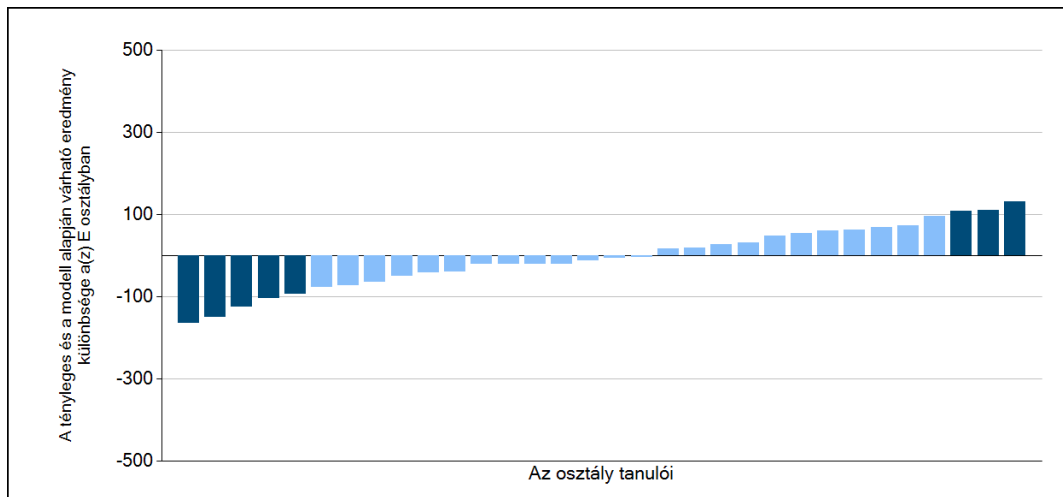
6b

## A tanulók egyéni fejlődése a komplex fejlődési modell alapján osztályonként\*

A tanulók tényleges eredménye és a komplex modell alapján becsült, várható eredménye közötti különbségek az Önök osztályaiban



Szövegértés



Sötétebb színnel jelöltük, ha a tanuló eredménye szignifikánsan különbözik a komplex fejlődési modell alapján várható eredménytől.

\* A komplex fejlődési modellben a tanulók becsült, várható eredményének meghatározásakor a tanuló korábbi eredményei mellett a fejlődést befolyásoló egyéb tényezőket is figyelembe veszünk. Ilyenek pl. a szociális, gazdasági és kulturális háttérét mérő jellemzők, a tanuló neme, az osztály és a telephely tanulójának két évvel korábbi átlageredménye, valamint a telephely alapvető jellemzői, mint a képzési forma és a település típusa. A becsült érték tehát azt jelképezi, hogy a hasonló családi háttérű, ugyanolyan nemű tanulók, akiknek két évvel korábbi eredménye hasonló volt, emellett 2011-ben hasonló osztályba és telephelyre jártak, átlagosan milyen eredményt értek el a 2011. évi felmérésben. A modelltől bővebben az Útmutató a telephelyi jelentés ábráinak értelmezéséhez dokumentumban olvashatnak.

Szövegértés