



FIT-jelentés :: 2009

Telephelyi jelentés

10. évfolyam :: 4 évfolyamos gimnázium

Leövey Klára Gimnázium és Szakközépiskola

1096 Budapest, Vendel u. 1.

OM azonosító: 035235

Telephely kódja: 001



OKTATÁSI ÉS KULTURÁLIS MINISZTERIUM



Közoktatási Mérés
Értékelési Osztály



Oktatási Hivatal

Létszám adatok

A telephely létszámadatai a 4 évfolyamos gimnáziumi képzéstípusban a 10. évfolyamon

Osztály neve	Tanulók száma					
	Összesen	SNI tanulók	Mentesült tanulók	HHH tanulók	Jelentésre jogosult tanulók	A jelentésben szereplők
A	34	0	0	0	34	32
B	34	0	0	0	34	32
E	35	0	0	0	35	32
Összesen	103	0	0	0	103	96

A Tanulói háttérkérdőívre és a családháttér-indexre vonatkozó létszám adatok

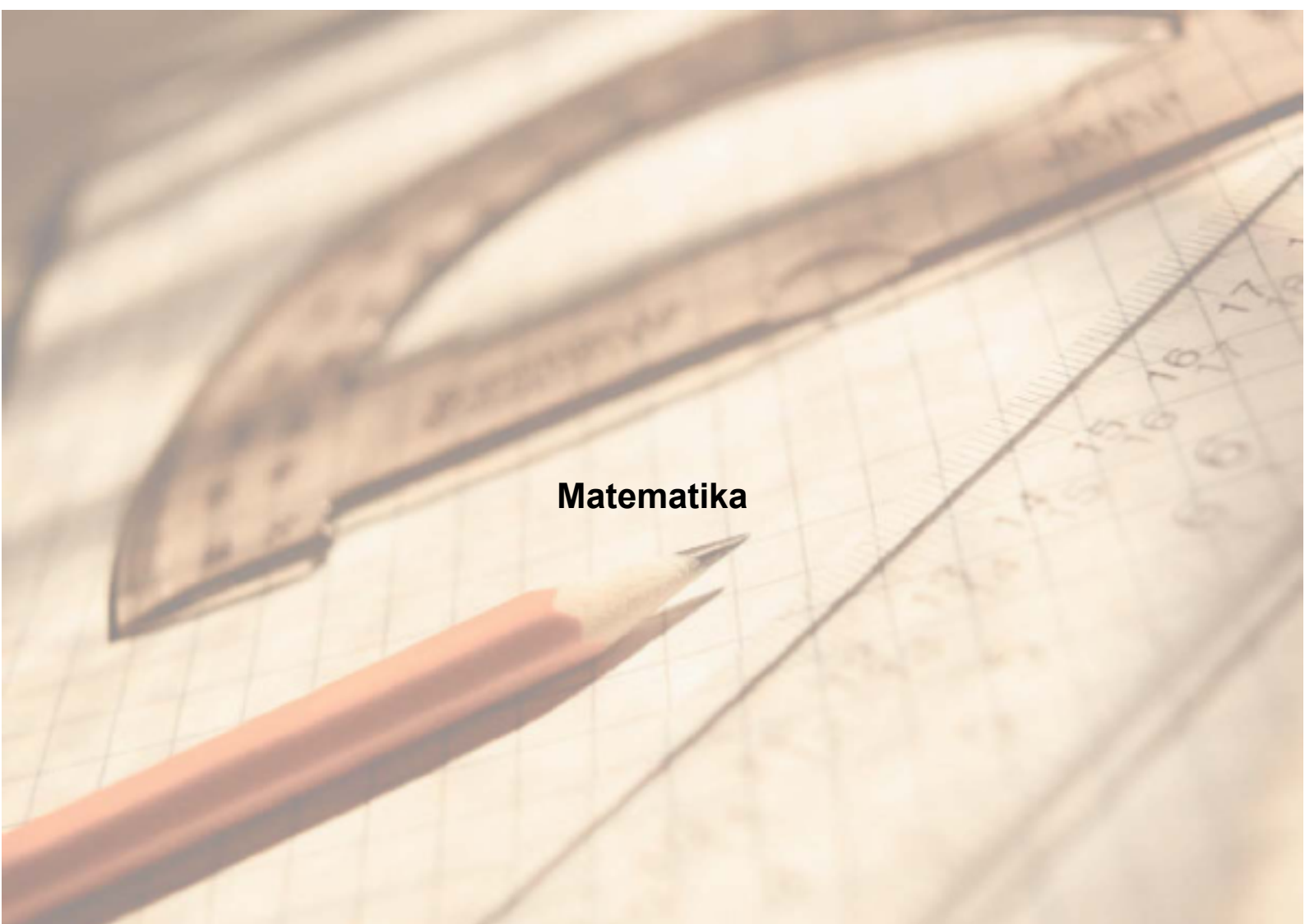
Osztály neve	Tanulók száma		
	Összesen	Tanulói kérdőívet kitöltötte	Van CSH-indexe
A	34	26	25
B	34	32	31
E	35	28	27
Összesen	103	86	83

Az SNI tanulók adatai

Sajátos nevelési igény típusa	Tanulók száma	
	SNI tanulók	Mentesültek a teszt megírása alól
Testi, érzékszervi vagy beszéd fogyatékos tanulók	0	0
Enyhe vagy középsúlyos értelmi fogyatékos vagy autista tanulók	0	0
A megismerő funkciók vagy a viselkedés fejlődésének (organikus okra visszavezethető vagy vissza nem vezethető) tartós és súlyos rendellenességével küzdő tanulók	0	0
Összesen	0	0

A mentesülő tanulók adatai

A mentesség oka	Tanulók száma
SNI tanuló	0
Ideiglenes sérülés miatt mentesített tanuló	0
Nyelvi szempontból mentesíthető tanuló	0
Összesen	0

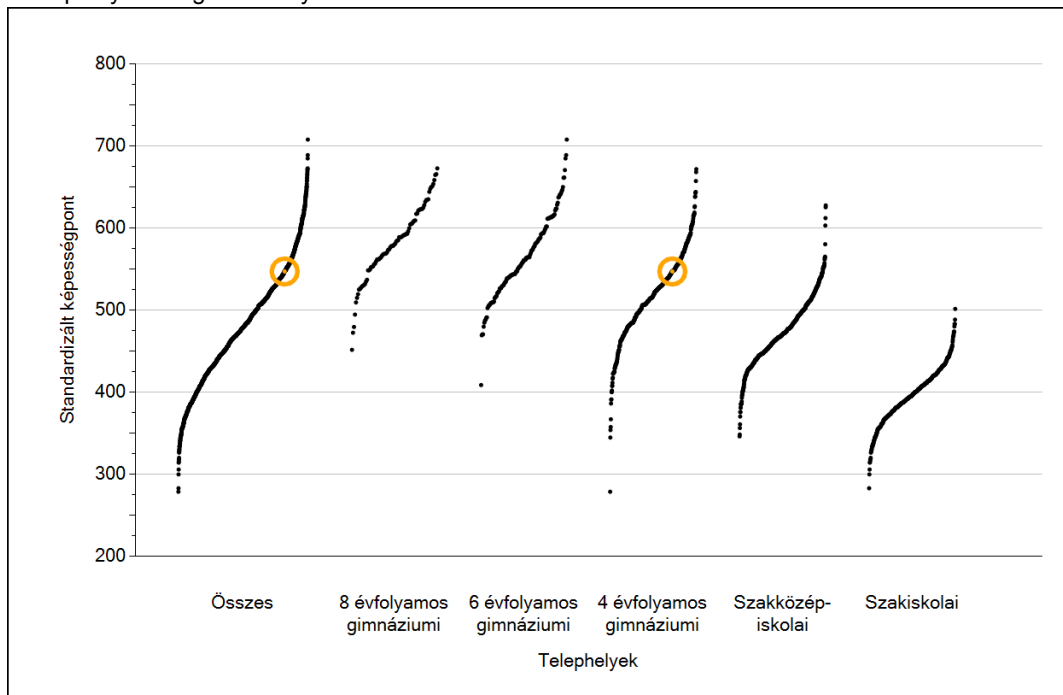


Matematika

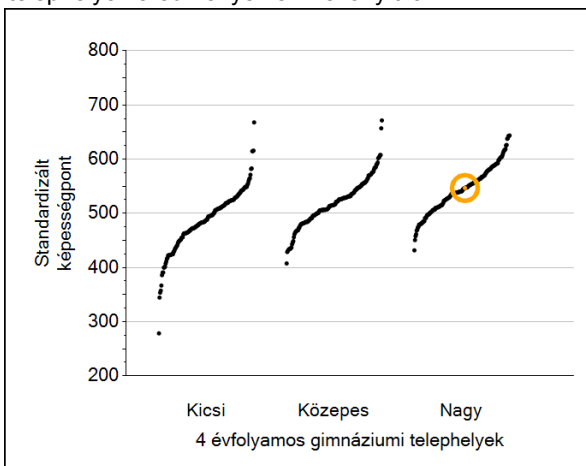
1

Átlageredmények

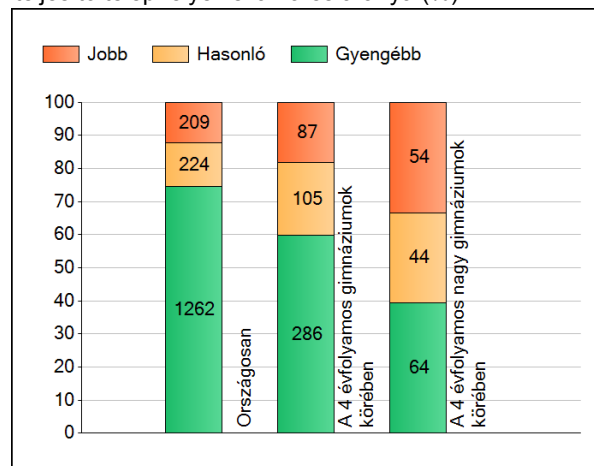
A telephelyek átlageredményeinek összehasonlítása



Az Önök eredményei a 4 évfolyamos gimnáziumi telephelyek eredményeihez viszonyítva



A szignifikánsan jobban, hasonlóan, illetve gyengébben teljesítő telephelyek száma és aránya (%)



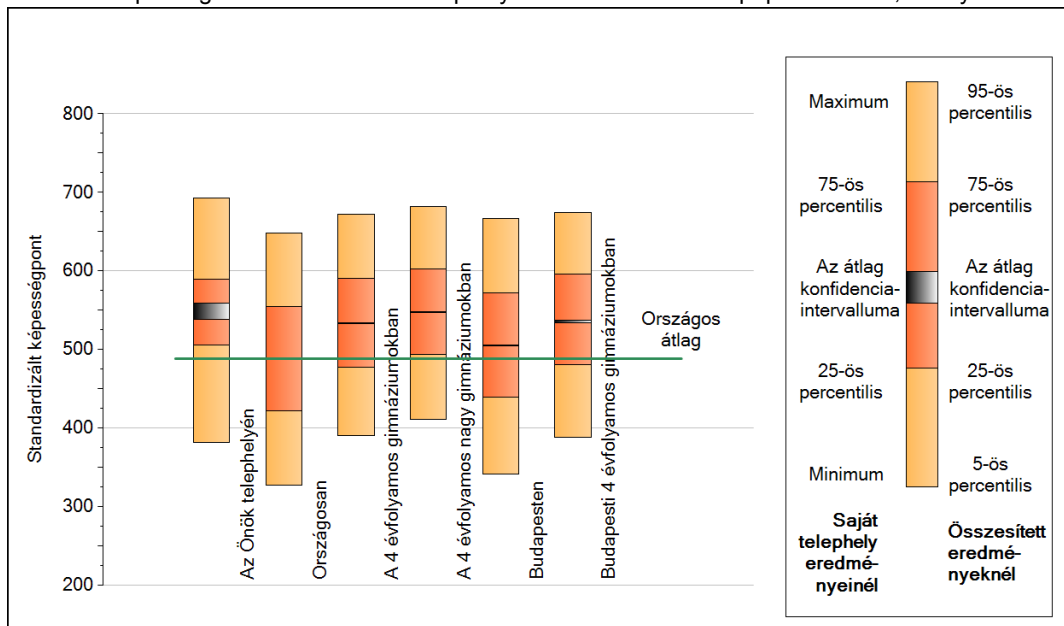
A tanulók átlageredménye és az átlag megbízhatósági tartománya (konfidencia-intervalluma)

Az Önök telephelyén	547 (538;559)	
Országosan	489 (488;489)	
8 évfolyamos gimnáziumokban	588 (586;589)	
6 évfolyamos gimnáziumokban	572 (570;574)	
4 évfolyamos gimnáziumokban	534 (533;534)	Kis 4 évf. gimn. 493 (490;494)
Szakközépiskolákban	483 (483;484)	Közepes 4 évf. gimn. 521 (519;522)
Szakiskolákban	398 (397;399)	Nagy 4 évf. gimn. 548 (547;548)

2

A képességeloszlás néhány jellemzője

A tanulók képességeloszlása az Önök telephelyén és azokban a részpopulációkban, amelyekbe Önök is tartoznak

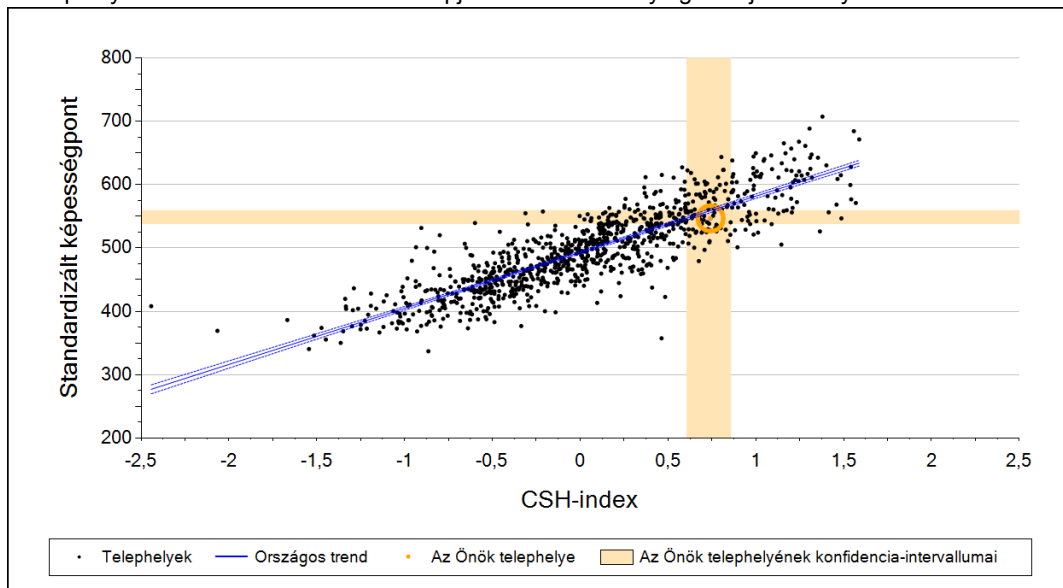


A tanulók képességeloszlása az egyes részpopulációkban

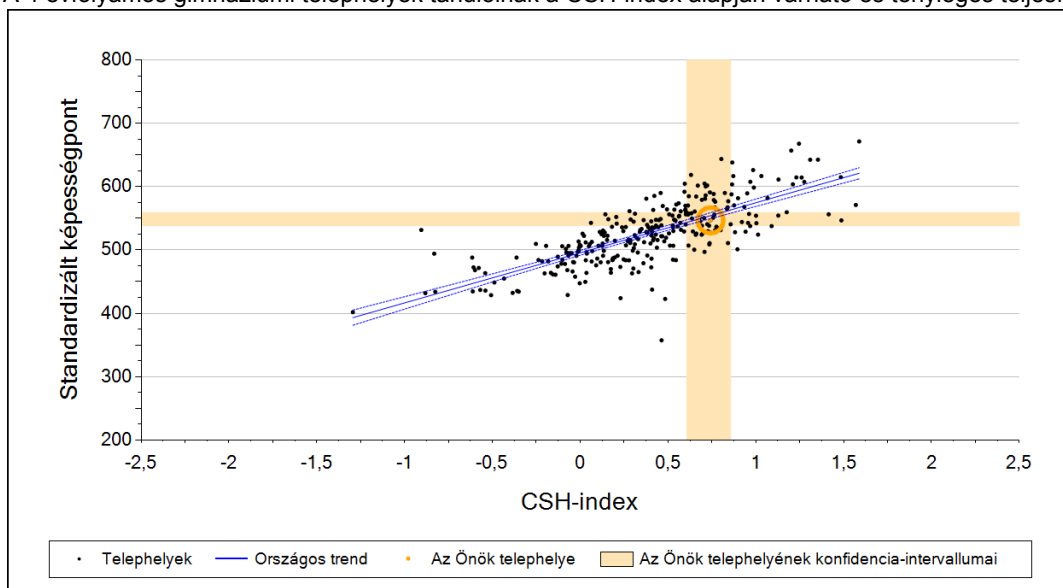
	Min. / 5-ös perc.	25-ös perc.	Átlag (konf. int.)	75-ös perc.	Max. / 95-ös perc.
Az Önök telephelyén	381	506	547 (538;559)	589	692
Országosan	328	422	489 (488;489)	555	648
A 4 évfolyamos gimnáziumokban	391	478	534 (533;534)	591	672
A 4 évfolyamos nagy gimnáziumokban	411	494	548 (547;548)	603	682
Budapesten	342	439	506 (505;506)	572	667

3 Átlageredmény a CSH-index tükrében*

A telephelyek tanulóinak a CSH-index alapján várható és tényleges teljesítménye



A 4 évfolyamos gimnáziumi telephelyek tanulóinak a CSH-index alapján várható és tényleges teljesítménye



Telephelyeik eredménye a regressziós becslés alapján "elvárható" eredmény tükrében

Telephelyük tényleges eredménye	547	(538;559)
Várható eredmény az összes telephelyre illesztett regressziós egyenes alapján	559	(a tényleges eredmény ettől nem különbözik szignifikánsan)
Várható eredmény a 4 évfolyamos gimnáziumi telephelyekre illesztett regressziós egyenes alapján	554	(a tényleges eredmény ettől nem különbözik szignifikánsan)

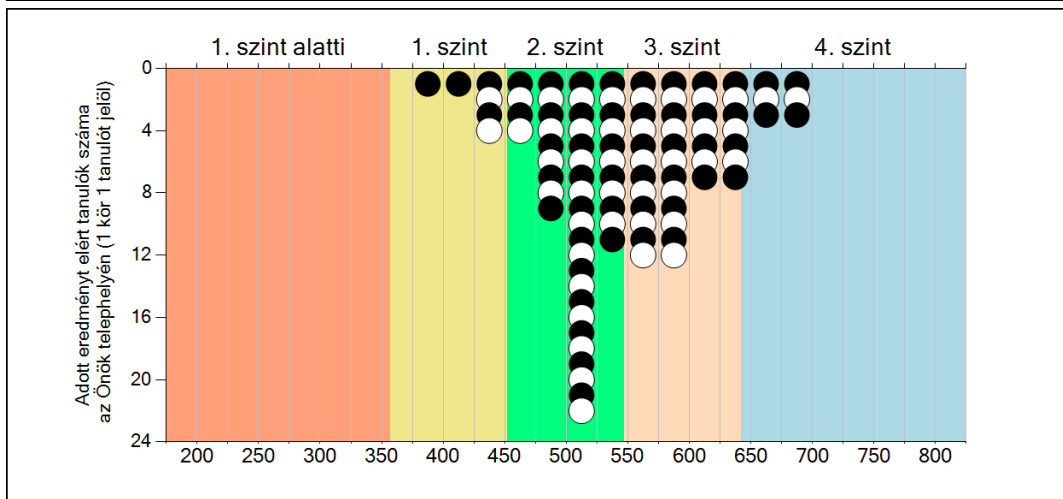
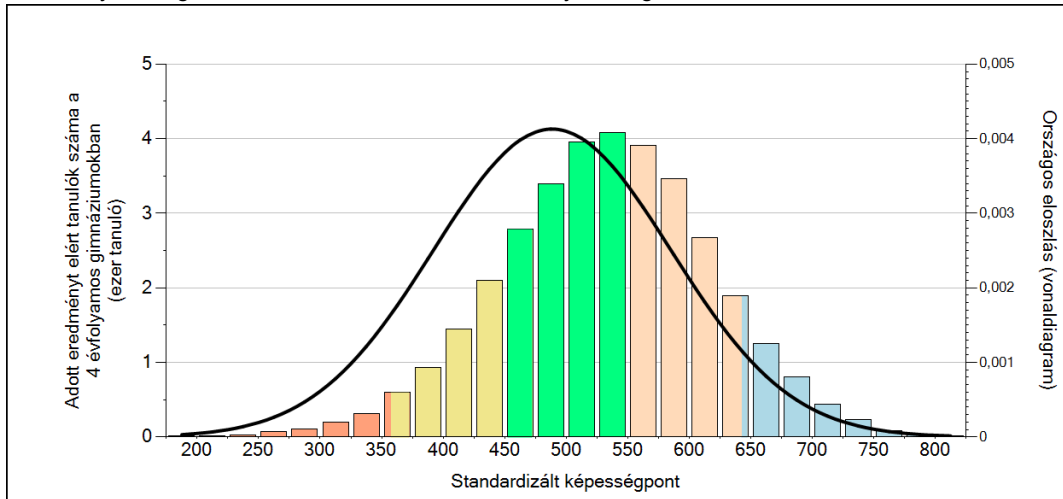
A CSH-index átlagértéke és az átlag megbízhatósági tartománya

Az Önök telephelyén	0,742	(0,607;0,856)
Országosan	0,000	(-0,006;0,004)
4 évfolyamos gimnáziumokban	0,480	(0,472;0,487)

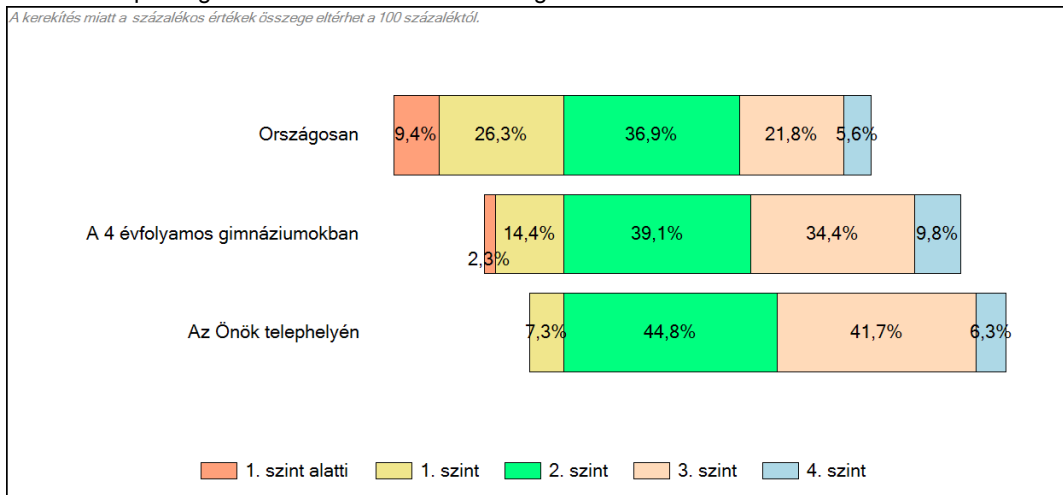
* Csak azok a telephelyek szerepelnek az ábrákon, amelyeken legalább a diákok kétharmadára kiszámítható a CSH-index, és a CSH-indexszel rendelkező diákok átlaga beleesik az összes diák képességátlagának konfidencia-intervallumába mindkét felmért terület esetében.

4 Képességeloszlás

Az országos eloszlás, valamint a tanulók eredményei a 4 évfolyamos gimnáziumokban és az Önök 4 évfolyamos gimnáziumában



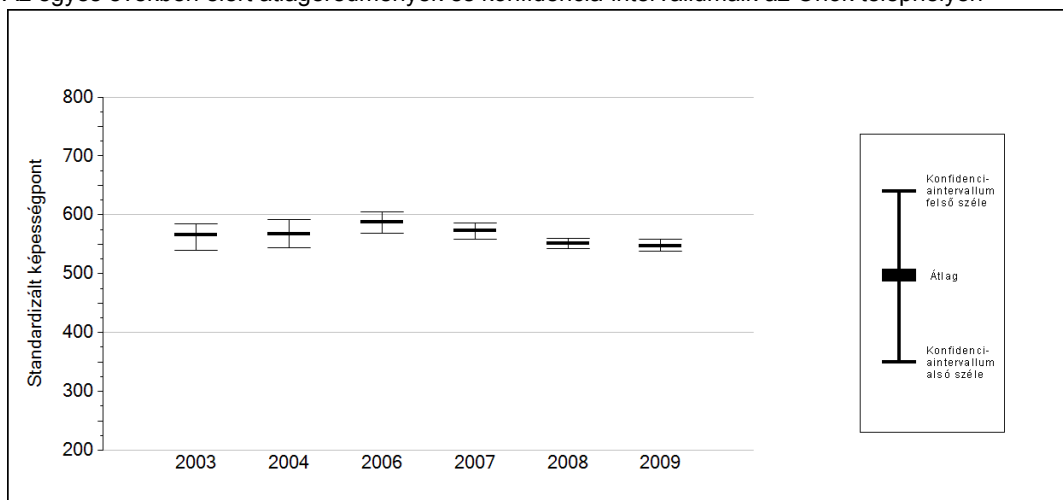
A tanulók képességszintek szerinti százalékos megoszlása



5a

Az átlageredmény változása

Az egyes években elért átlageredmények és konfidencia-intervallumaik az Önök telephelyén

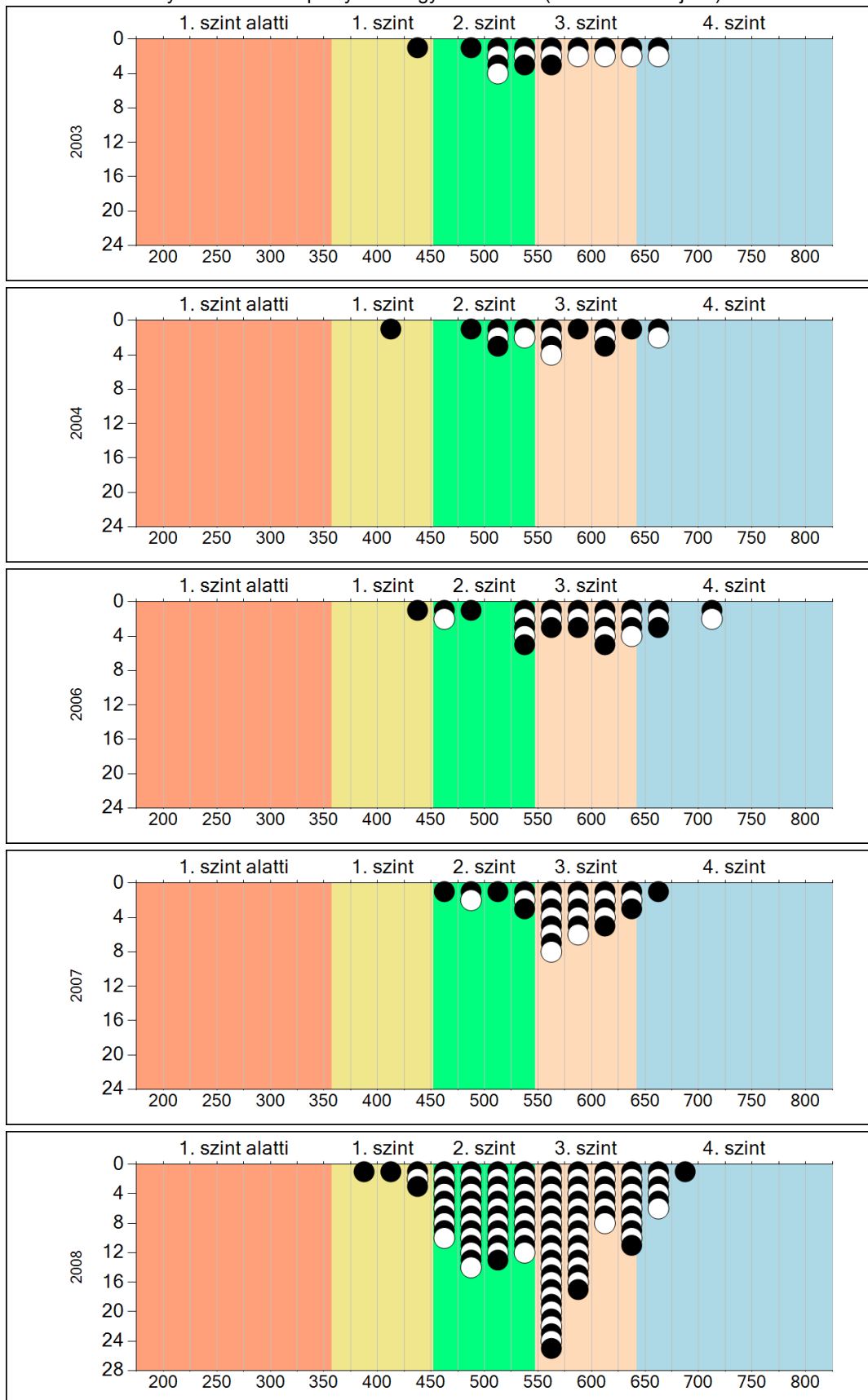


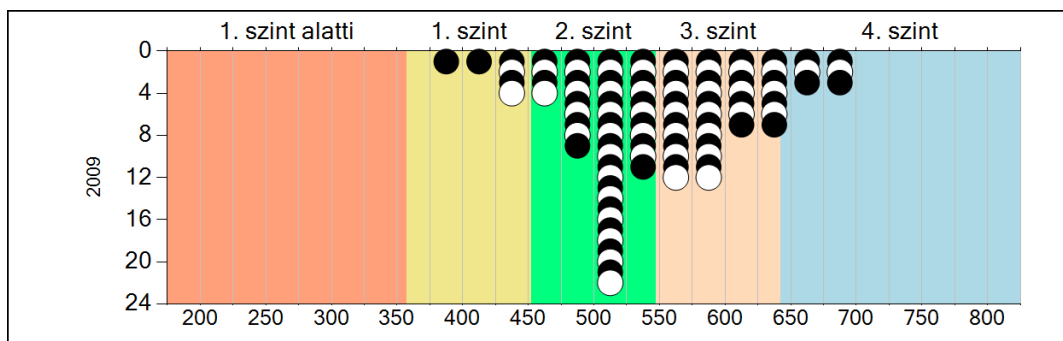
Év	Átlag (konf. int.)		A 2009. évi eredmény és a korábbi évek eredményei közötti különbség (konf.int.)
2009	547 (538;559)		-
2008	551 (542;560)	⊕	-4 (-17;11)
2007	573 (558;587)	↓	-26 (-45;-10)
2006	588 (569;605)	↓	-41 (-60;-21)
2004	567 (544;592)	⊕	-20 (-46;12)
2003	566 (539;584)	⊕	-19 (-49;4)

- ↑ A 2009. évi eredmény szignifikánsan magasabb
- ⊕ Nincs szignifikáns változás a 2009. évi eredményekben
- ↓ A 2009. évi eredmény szignifikánsan alacsonyabb

5b A képességeloszlás változása

A tanulók eredményei az Önök telephelyén az egyes években (1 kör 1 tanulót jelöl)



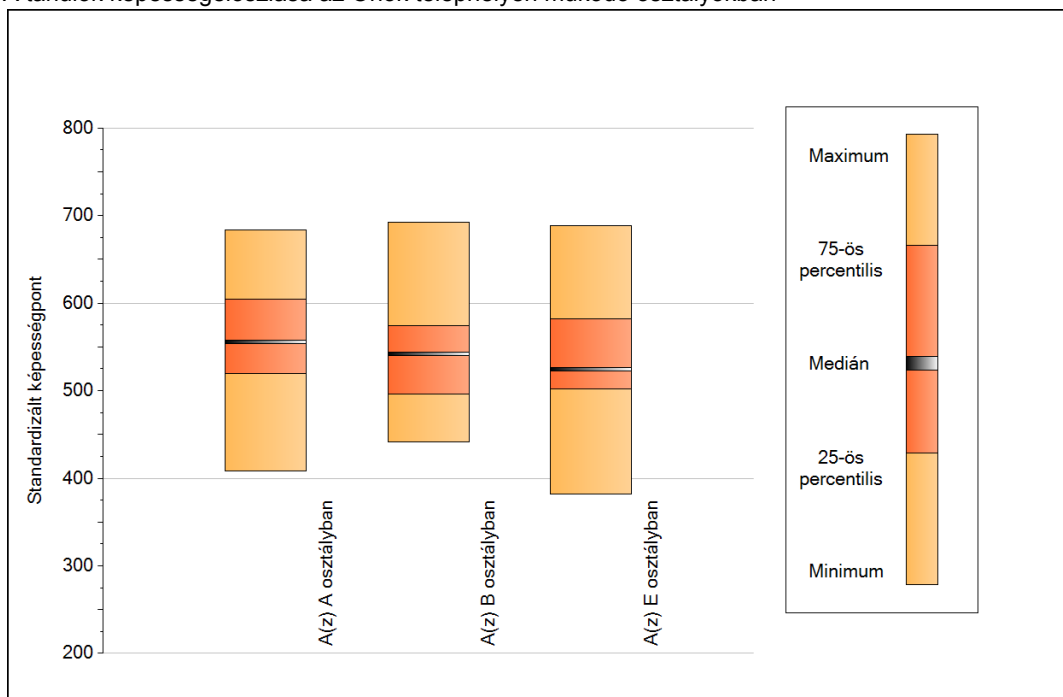


Matematika

7a

A képességeloszlás néhány jellemzője osztályonként

A tanulók képességeloszlása az Önök telephelyén működő osztályokban



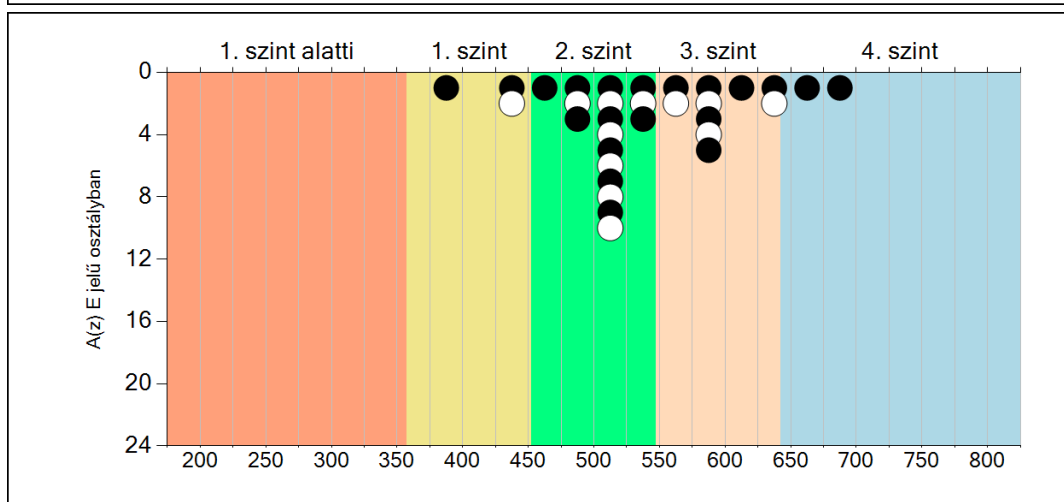
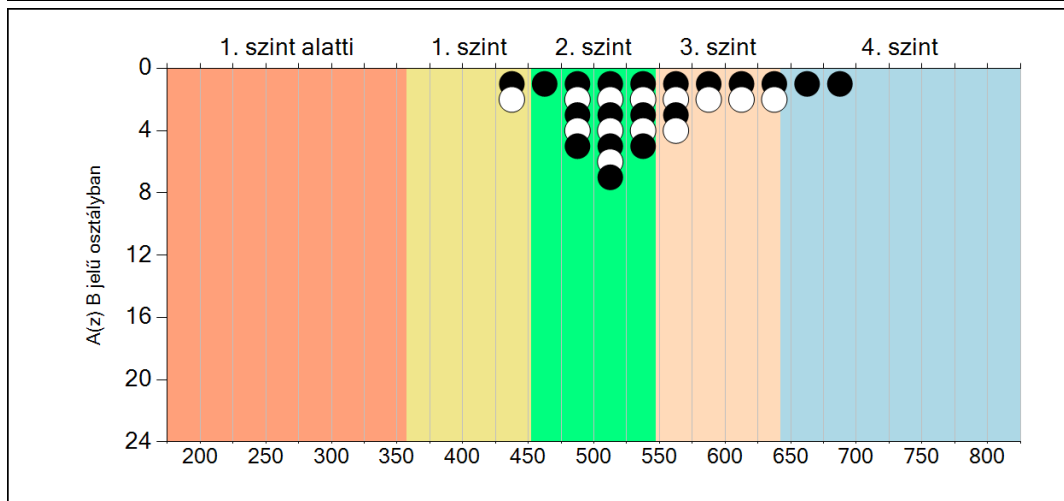
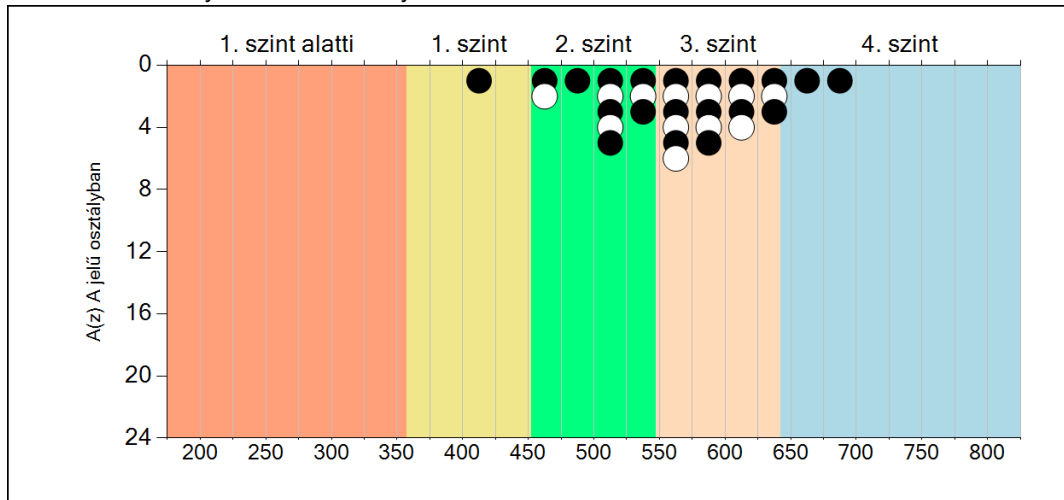
A tanulók képességeloszlása az Önök osztályaiban

	Minimum	25 percent.	Medián	75 percent.	Maximum
A(z) A osztályban	408	520	556	605	683
A(z) B osztályban	441	496	542	574	692
A(z) E osztályban	381	502	524	582	688

7b

A képességeloszlás osztályonként

A tanulók eredményei az Önök osztályaiban



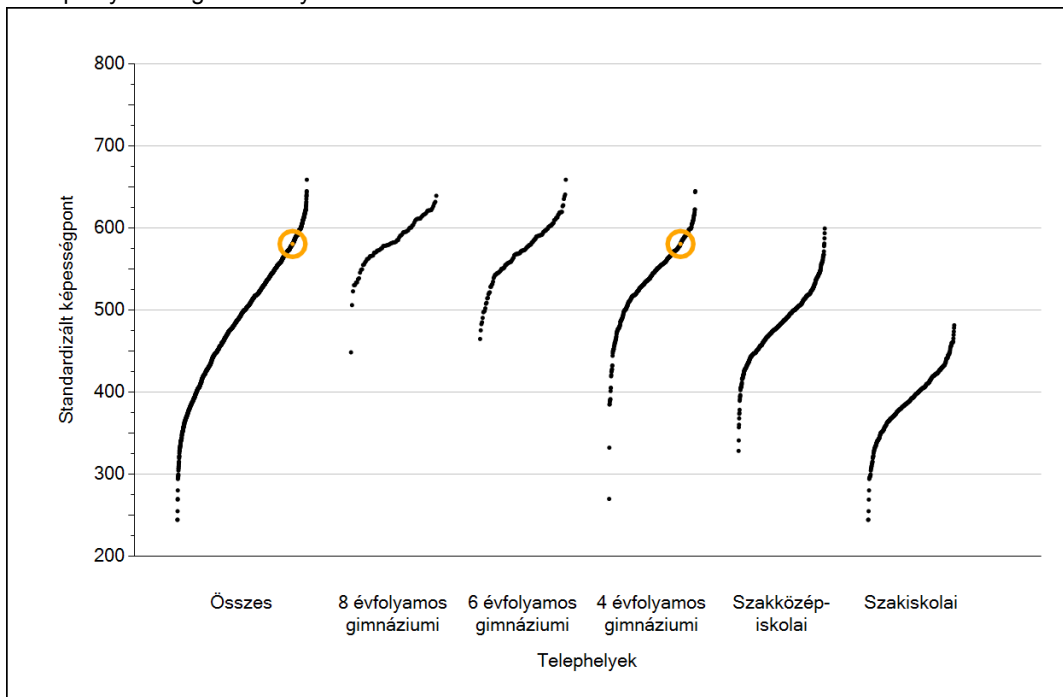


Szövegértés

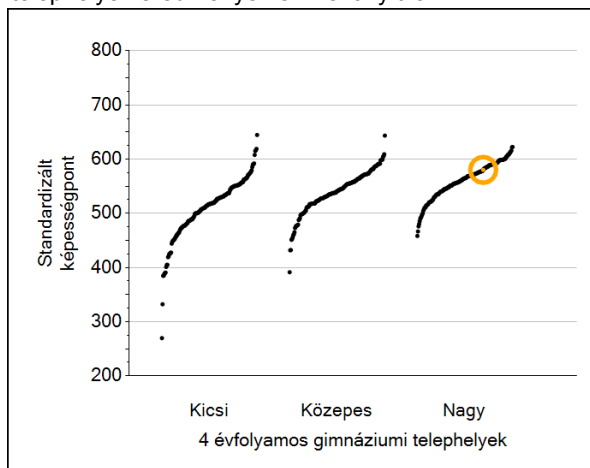
1

Átlageredmények

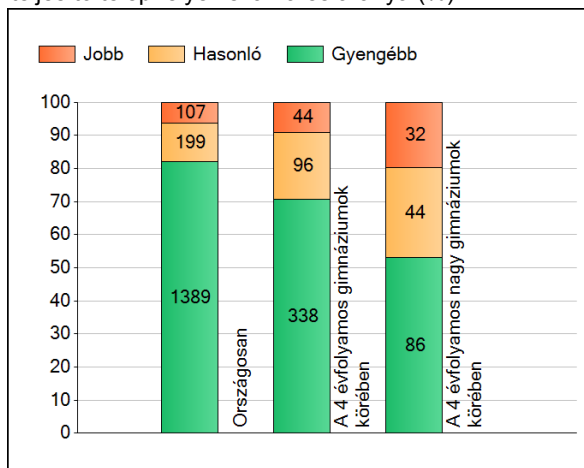
A telephelyek átlageredményeinek összehasonlítása



Az Önök eredményei a 4 évfolyamos gimnáziumi telephelyek eredményeihez viszonyítva



A szignifikánsan jobban, hasonlóan, illetve gyengébben teljesítő telephelyek száma és aránya (%)



A tanulók átlageredménye és az átlag megbízhatósági tartománya (konfidencia-intervalluma)

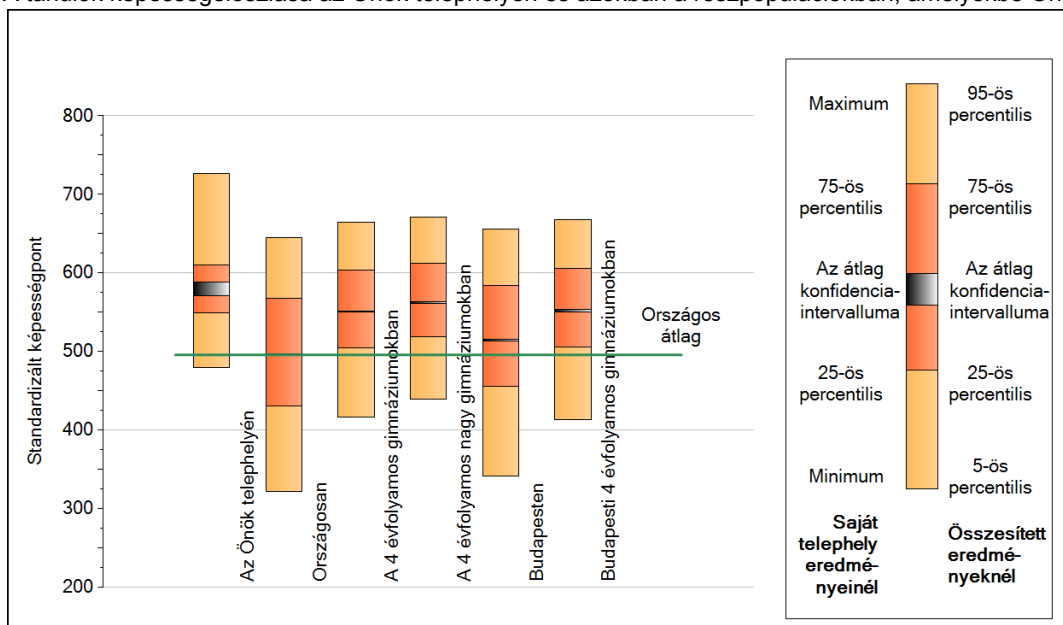
Az Önök telephelyén	580 (571;589)	
Országosan	496 (495;496)	
8 évfolyamos gimnáziumokban	586 (584;588)	
6 évfolyamos gimnáziumokban	576 (575;578)	
4 évfolyamos gimnáziumokban	551 (550;551)	Kis 4 évf. gimn. 514 (512;515)
Szakközépiskolákban	491 (491;492)	Közepes 4 évf. gimn. 541 (539;542)
Szakiskolákban	392 (391;392)	Nagy 4 évf. gimn. 563 (562;563)

Szövegtetés

2

A képességeloszlás néhány jellemzője

A tanulók képességeloszlása az Önök telephelyén és azokban a részpopulációkban, amelyekbe Önök is tartoznak



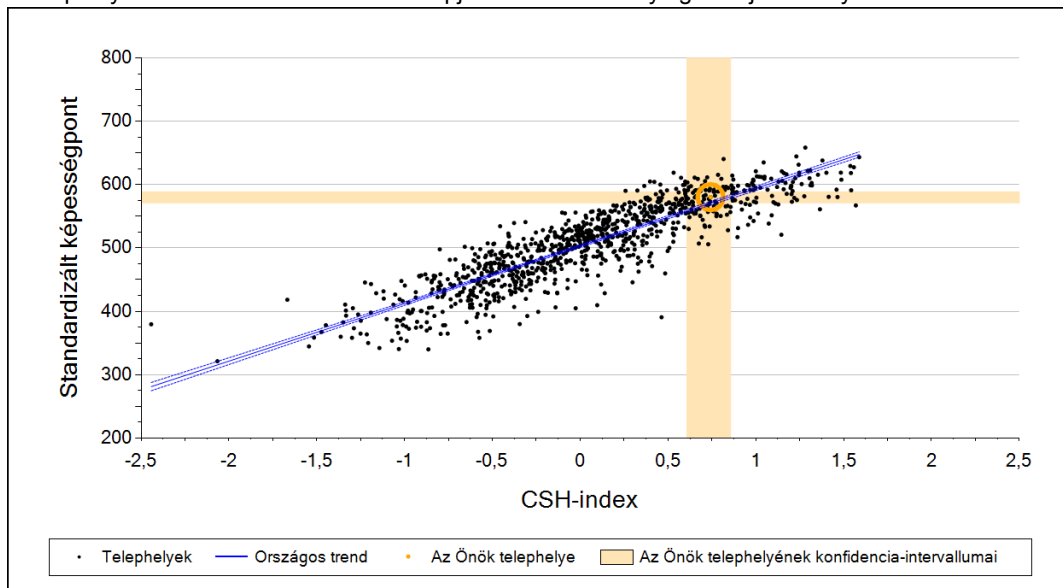
A tanulók képességeloszlása az egyes részpopulációkban

	Min. / 5-ös perc.	25-ös perc.	Átlag (konf. int.)	75-ös perc.	Max. / 95-ös perc.
Az Önök telephelyén	480	549	580 (571;589)	611	727
Országosan	322	431	496 (495;496)	568	645
A 4 évfolyamos gimnáziumokban	416	505	551 (550;551)	604	665
A 4 évfolyamos nagy gimnáziumokban	440	519	563 (562;563)	612	671
Budapesten	342	456	515 (514;516)	584	656

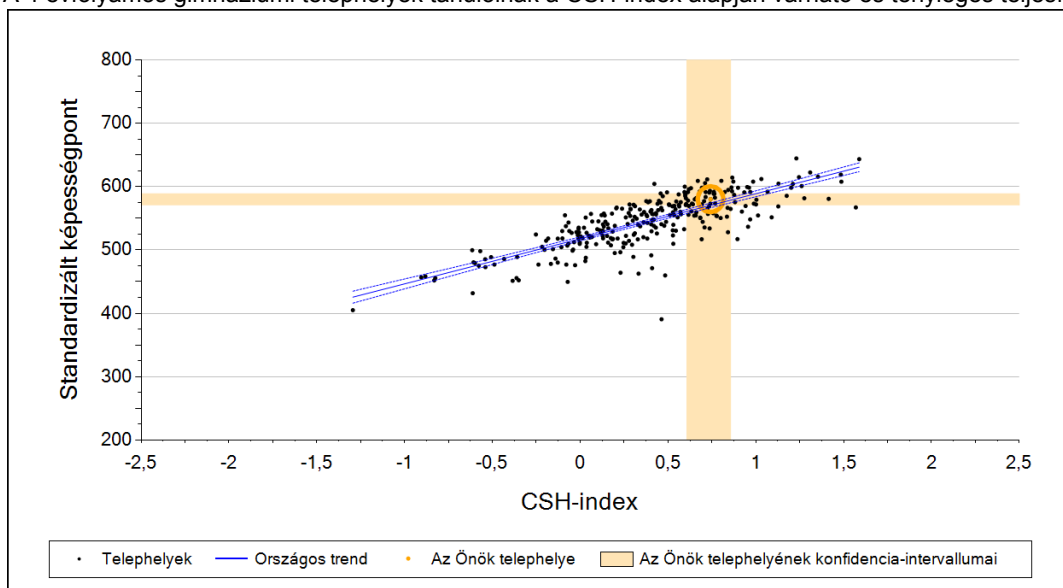
Szövegértés

3 Átlageredmény a CSH-index tükrében*

A telephelyek tanulóinak a CSH-index alapján várható és tényleges teljesítménye



A 4 évfolyamos gimnáziumi telephelyek tanulóinak a CSH-index alapján várható és tényleges teljesítménye



Telephelyeik eredménye a regressziós becslés alapján "elvárható" eredmény tükrében

Telephelyük tényleges eredménye	580	(571;589)
Várható eredmény az összes telephelyre illesztett regressziós egyenes alapján	571	(a tényleges eredmény ettől nem különbözik szignifikánsan)
Várható eredmény a 4 évfolyamos gimnáziumi telephelyekre illesztett regressziós egyenes alapján	571	(a tényleges eredmény ettől nem különbözik szignifikánsan)

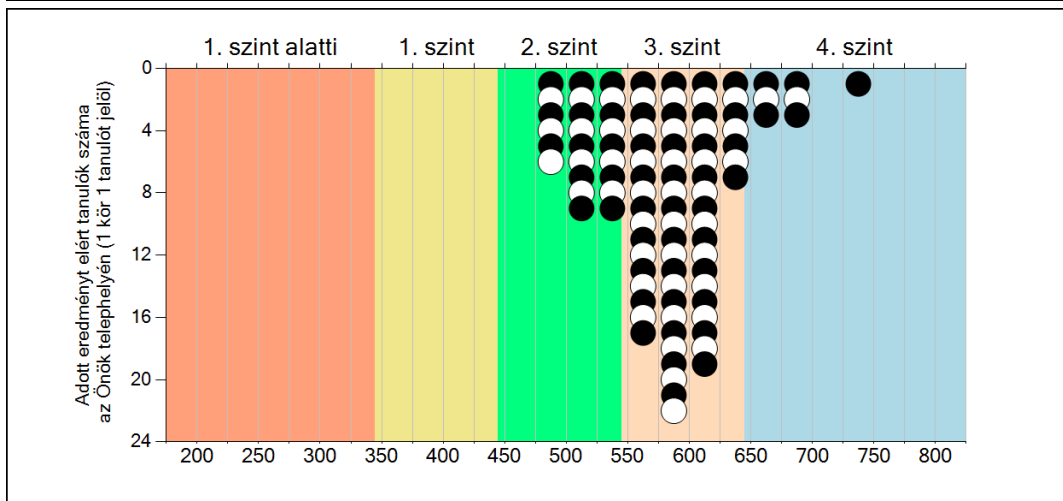
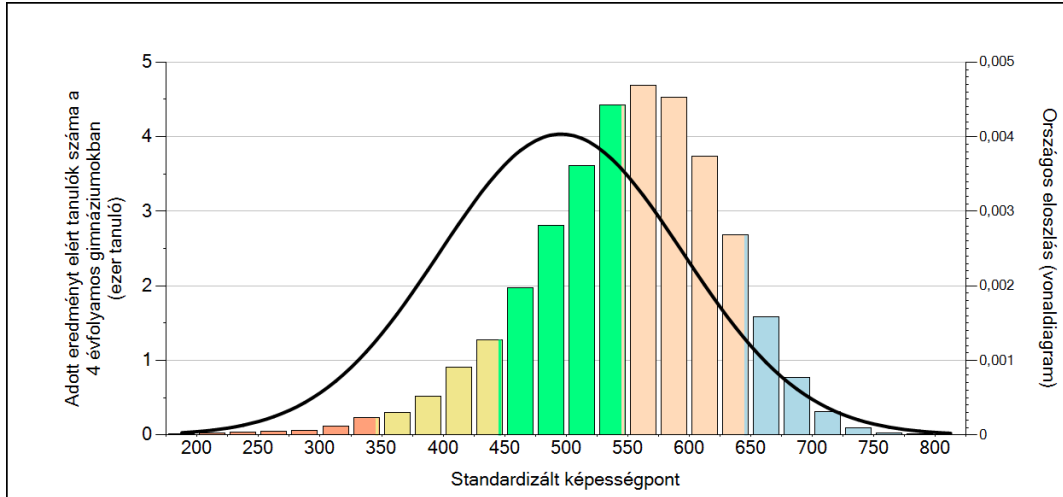
A CSH-index átlagértéke és az átlag megbízhatósági tartománya

Az Önök telephelyén	0,742	(0,607;0,856)
Országosan	0,000	(-0,006;0,004)
4 évfolyamos gimnáziumokban	0,480	(0,472;0,487)

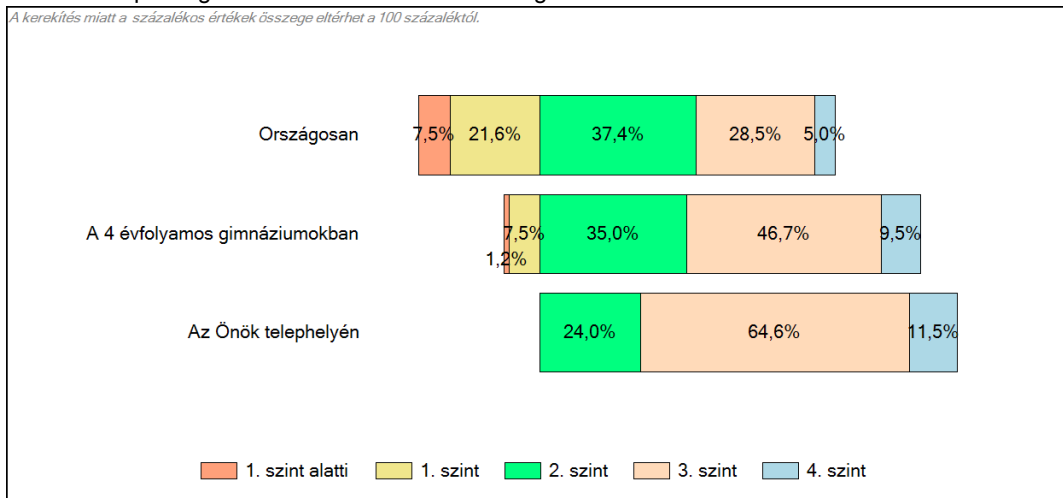
* Csak azok a telephelyek szerepelnek az ábrákon, amelyeken legalább a diákok kétharmadára kiszámítható a CSH-index, és a CSH-indexszel rendelkező diákok átlaga beleesik az összes diák képességátlagának konfidencia-intervallumába mindkét felmért terület esetében.

4 Képességeloszlás

Az országos eloszlás, valamint a tanulók eredményei a 4 évfolyamos gimnáziumokban és az Önök 4 évfolyamos gimnáziumában



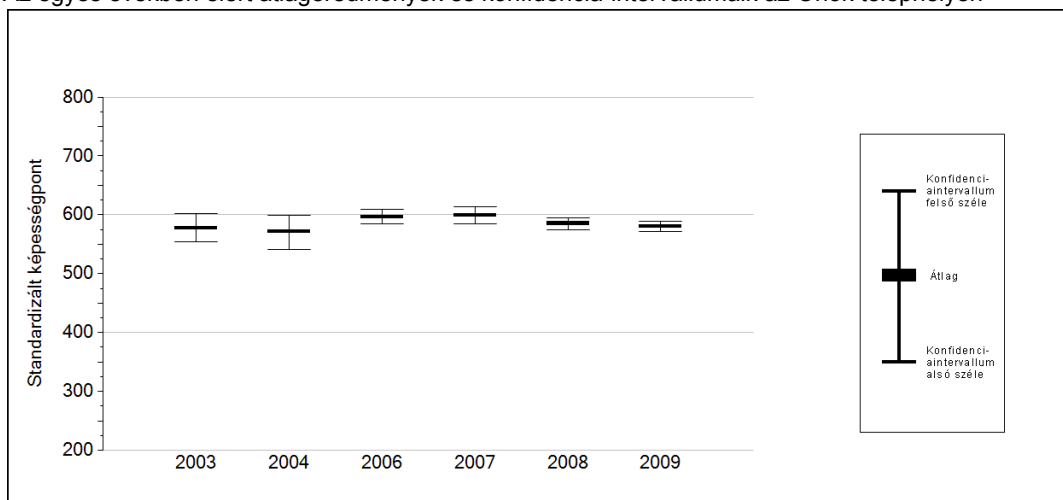
A tanulók képességszintek szerinti százalékos megoszlása



5a

Az átlageredmény változása

Az egyes években elért átlageredmények és konfidencia-intervallumaik az Önök telephelyén



Év	Átlag (konf. int.)		A 2009. évi eredmény és a korábbi évek eredményei közötti különbség (konf.int.)
2009	580 (571;589)		-
2008	585 (575;594)	⊕	-5 (-17;8)
2007	600 (584;613)	⬇	-19 (-38;-5)
2006	596 (585;609)	⊕	-15 (-26;12)
2004	571 (542;599)	⊕	9 (-12;36)
2003	578 (555;602)	⊕	3 (-20;23)

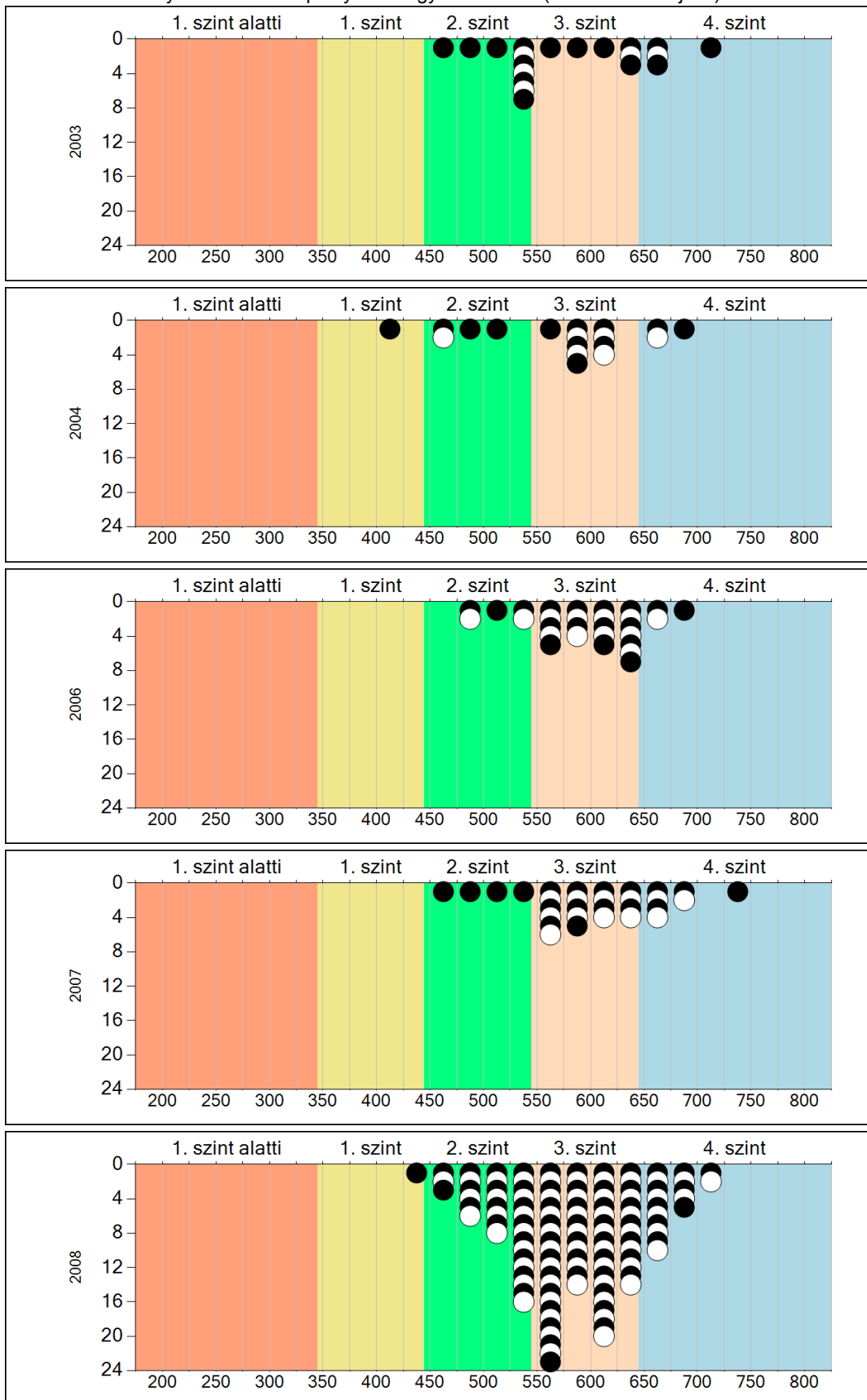
- ⬆ A 2009. évi eredmény szignifikánsan magasabb
- ⊕ Nincs szignifikáns változás a 2009. évi eredményekben
- ⬇ A 2009. évi eredmény szignifikánsan alacsonyabb

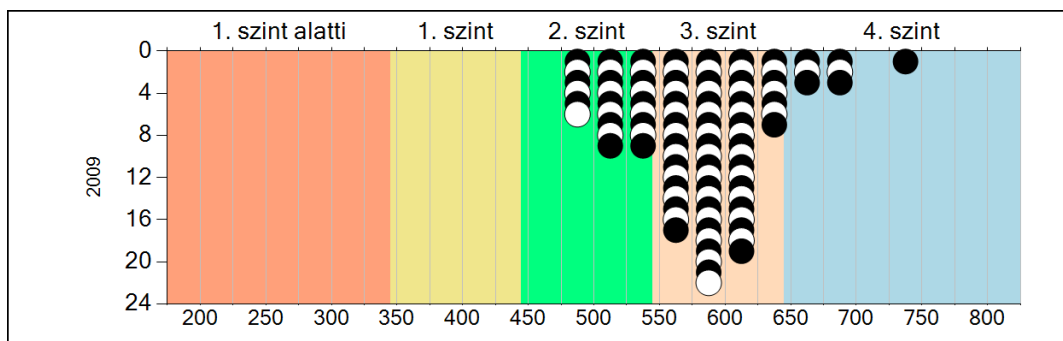
Szövegtetés

5b

A képességeloszlás változása

A tanulók eredményei az Önök telephelyén az egyes években (1 kör 1 tanulót jelöl)



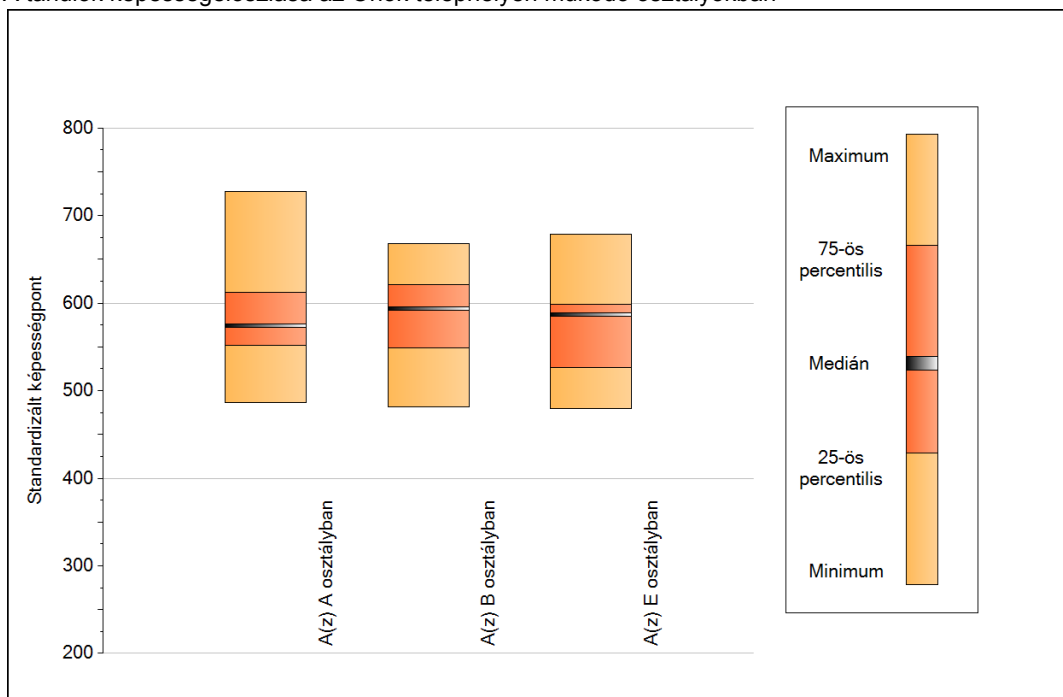


Szövegértés

7a

A képességeloszlás néhány jellemzője osztályonként

A tanulók képességeloszlása az Önök telephelyén működő osztályokban



A tanulók képességeloszlása az Önök osztályaiban

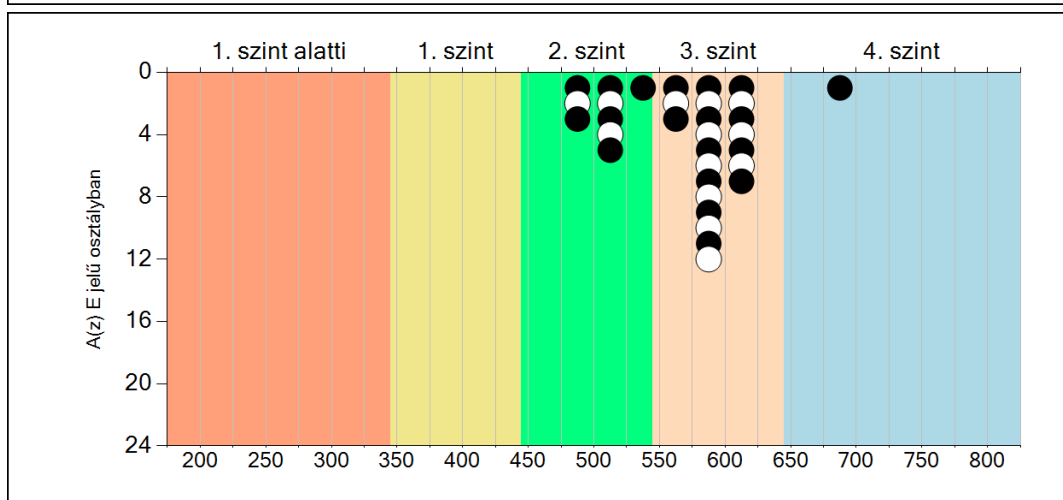
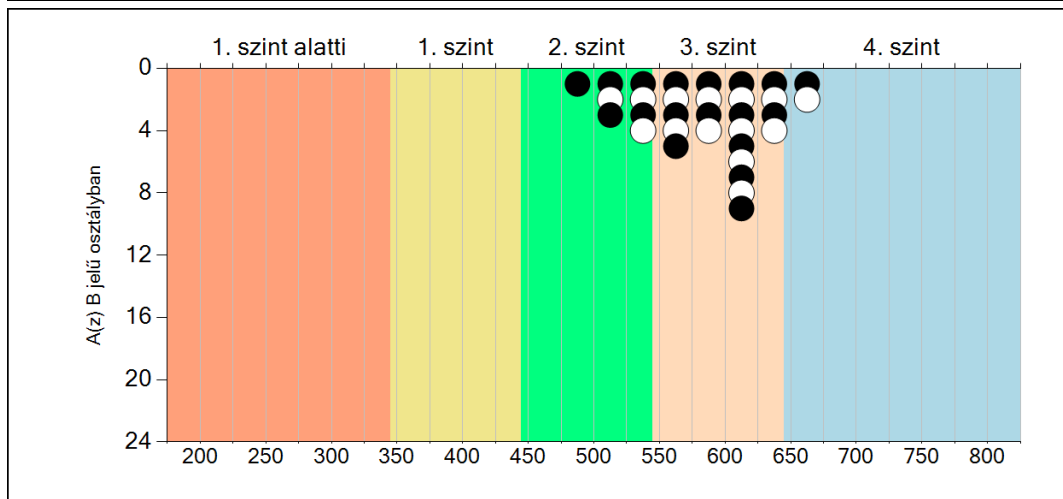
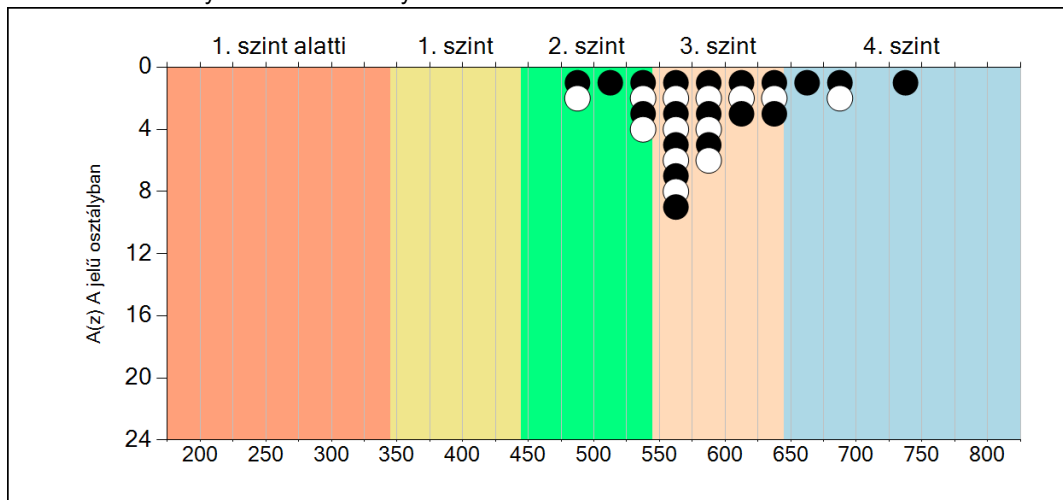
	Minimum	25 percent.	Medián	75 percent.	Maximum
A(z) A osztályban	486	551	574	613	727
A(z) B osztályban	481	549	593	621	668
A(z) E osztályban	480	526	587	599	678

Szövegértés

7b

A képességeloszlás osztályonként

A tanulók eredményei az Önök osztályaiban



Szövegértés