



# FIT-jelentés :: 2010

## Intézményi jelentés

10. évfolyam

---

## Leövey Klára Gimnázium és Szakközépiskola

1096 Budapest, Vendel u. 1.

OM azonosító: 035235

### Figyelem!

A 2010. évi Országos kompetenciaméréstől kezdődően a szövegértés, illetve a matematika területén **új, évfolyamfüggetlen skálát** vezettünk be, amelyen összehasonlítható módon ábrázolható a 6., a 8. és a 10. évfolyamos tanulók szövegértés, illetve matematika eredménye. Ebben a jelentésben már ezek az új skálák szerepelnek. Az új skálákon - 2008-ig visszamenőleg - a korábbi mérések eredményeit is megjelenítettük.

A mérési azonosító 2008-as bevezetése lehetővé teszi, hogy a 2010. évi méréstől kezdődően a tanulók fejlődése egyénileg követhető legyen. Ezért a 2010. évi jelentések már **a tanulók fejlődését bemutató ábrákat** is tartalmaznak.

A jelentés régi és új ábráinak részletes ismertetése megtalálható a <http://ohkir.gov.hu/okmfrit/> oldal *Segítség* menüpontja alatt, Útmutatók a 2010. évi jelentések ábráinak értelmezéséhez címszóval. Kérjük, annak érdekében, hogy az ábrázolt adatokból helyes következtetéseket tudjon levonni, figyelmesen olvassa el az útmutatók vonatkozó részeit.



## Létszám adatok

### A telephelyek kódtáblázata

A	001 - Leövey Klára Gimnázium és Szakközépiskola (6 évfolyamos gimnázium) (1096 Budapest, Vendel u. 1.)
B	001 - Leövey Klára Gimnázium és Szakközépiskola (4 évfolyamos gimnázium) (1096 Budapest, Vendel u. 1.)

### Az intézmény létszámadatai a 10. évfolyamon

A telephely kódja	Képzési típus	Tanulók száma						
		Összesen	SNI tanulók	Mentesült tanulók	BTMN tanulók	HHH tanulók	Jelentésre jogosult tanulók	A jelentésben szereplők
A	6 évfolyamos gimnázium	30	0	0	0	0	30	28
B	4 évfolyamos gimnázium	127	0	0	4	0	127	118
<b>Összesen</b>		<b>157</b>	<b>0</b>	<b>0</b>	<b>4</b>	<b>0</b>	<b>157</b>	<b>146</b>

### A korábbi mérésekben eredménnyel rendelkezőkre vonatkozó létszám adatok

A telephely kódja	Képzési típus	Tanulók száma		A telephelynek van-e az előzetes eredmény alapján becsült várható eredménye?
		Ebben a jelentésben szereplők (előző táblázat utolsó oszlopa)	Ebből a 2008-as mérésben eredménnyel rendelkeznek	
A	6 évfolyamos gimnázium	28	23	Van
B	4 évfolyamos gimnázium	118	104	Van
<b>Összesen</b>		<b>146</b>	<b>127</b>	

### A Tanulói háttérkérdőívre és a családháttér-indexre vonatkozó létszám adatok

A telephely kódja	Képzési típus	Tanulók száma			A telephelynek van-e CSH-indexe?
		Összesen	Tanulói kérdőívet kitöltötte	Van CSH-indexe	
A	6 évfolyamos gimnázium	30	27	24	Van
B	4 évfolyamos gimnázium	127	113	103	Van
<b>Összesen</b>		<b>157</b>	<b>140</b>	<b>127</b>	

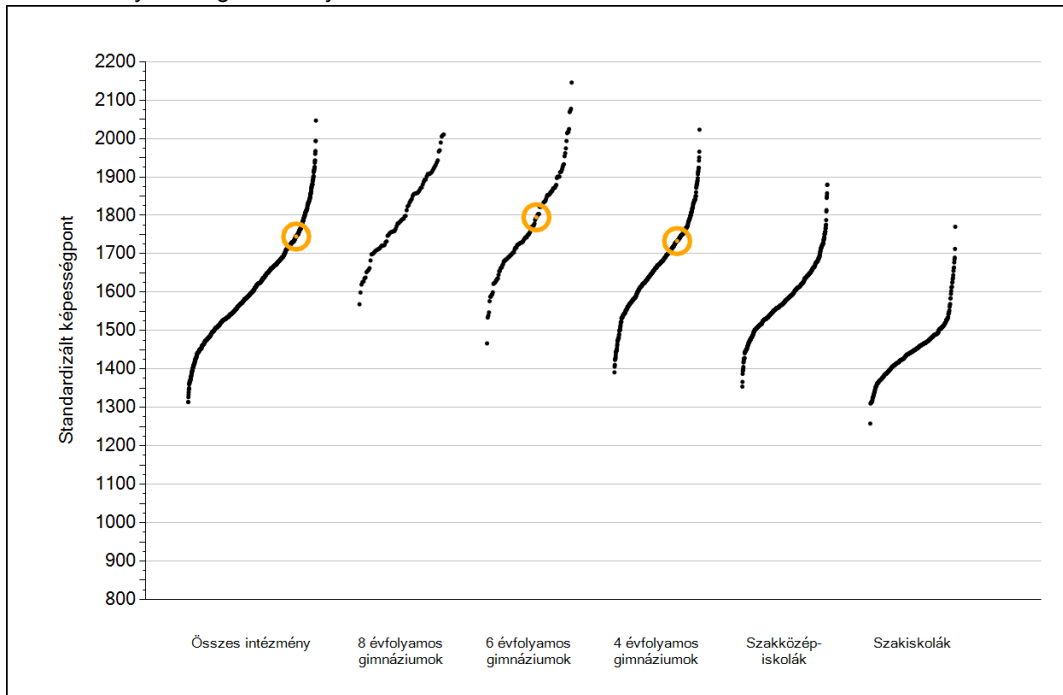


**Matematika**

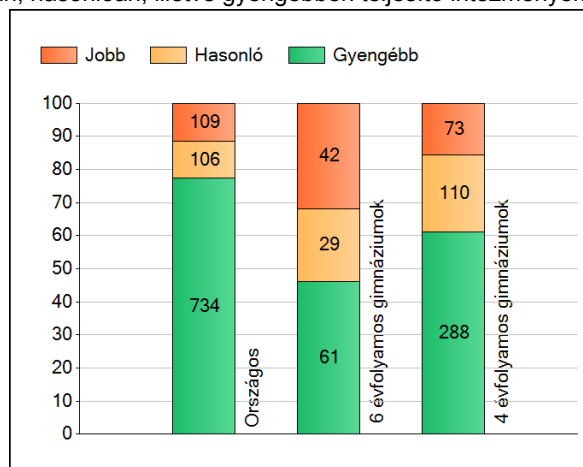
1a

## Átlageredmények

Az intézmények átlageredményeinek összehasonlítása



A szignifikánsan jobban, hasonlóan, illetve gyengébben teljesítő intézmények száma és aránya (%)



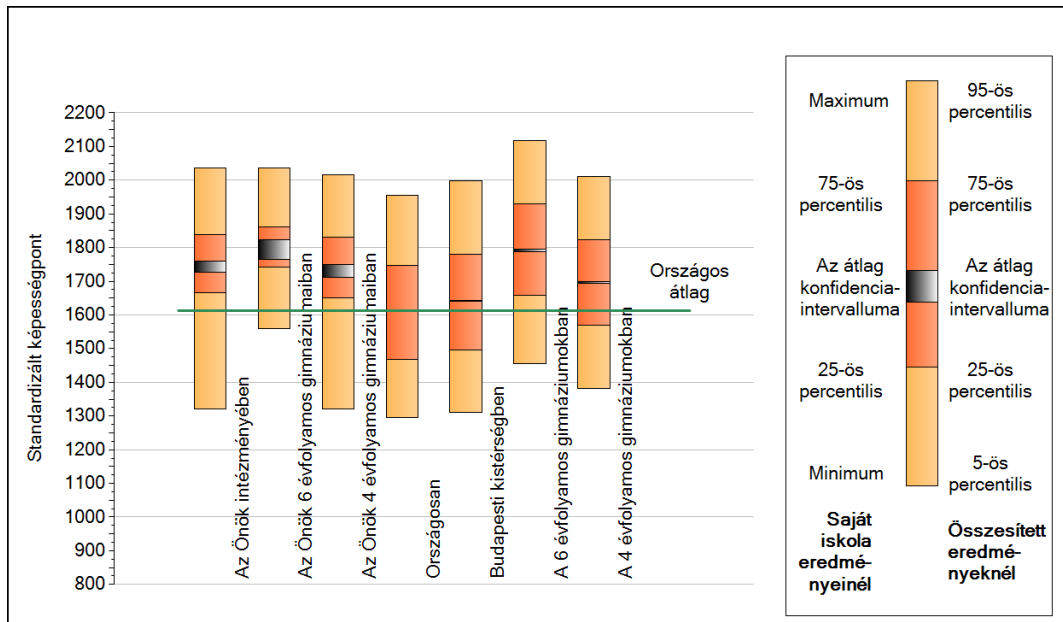
A tanulók átlageredménye és az átlag megbízhatósági tartománya (konfidencia-intervalluma)

<b>Az Önök intézményében</b>	<b>1745 (1727;1761)</b>
<b>Az Önök 6 évfolyamos gimnáziumaiban</b>	<b>1795 (1765;1822)</b>
<b>Az Önök 4 évfolyamos gimnáziumaiban</b>	<b>1733 (1711;1751)</b>
Országosan	1613 (1612;1614)
8 évfolyamos gimnáziumokban	1812 (1808;1817)
6 évfolyamos gimnáziumokban	1792 (1788;1795)
4 évfolyamos gimnáziumokban	1696 (1695;1698)
Szakközépiskolákban	1599 (1598;1600)
Szakiskolákban	1446 (1445;1448)

1b

## A képességeloszlás néhány jellemzője

A tanulók képességeloszlása az Önök intézményében és azokban a részpopulációkban, amelyekbe Önök is tartoznak

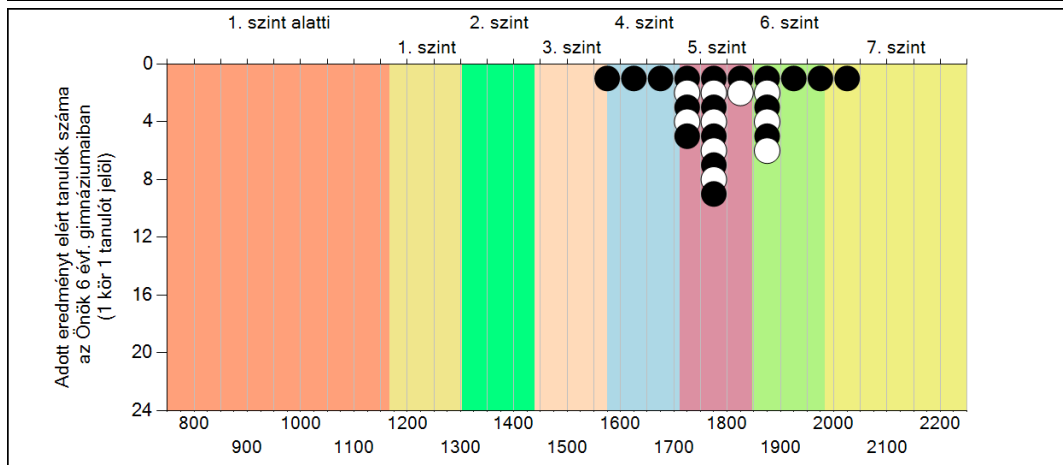
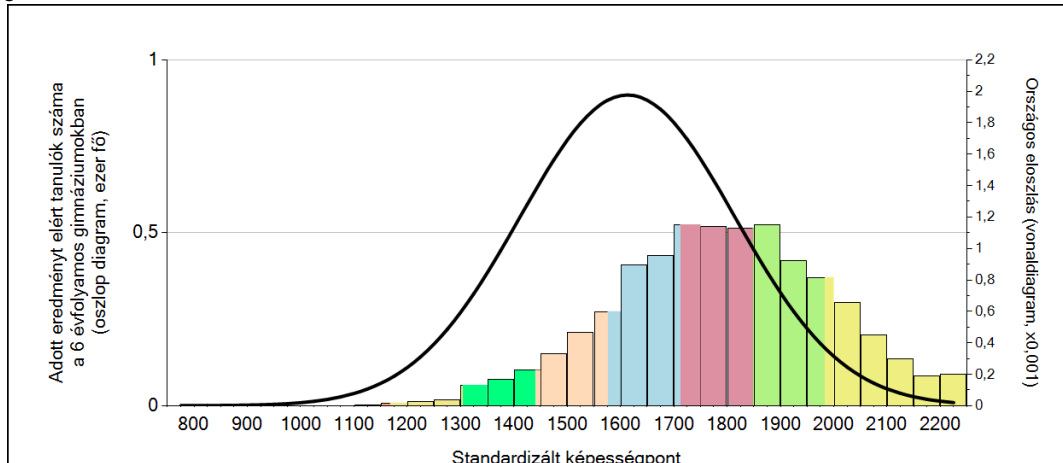


A tanulók képességeloszlása az egyes részpopulációkban

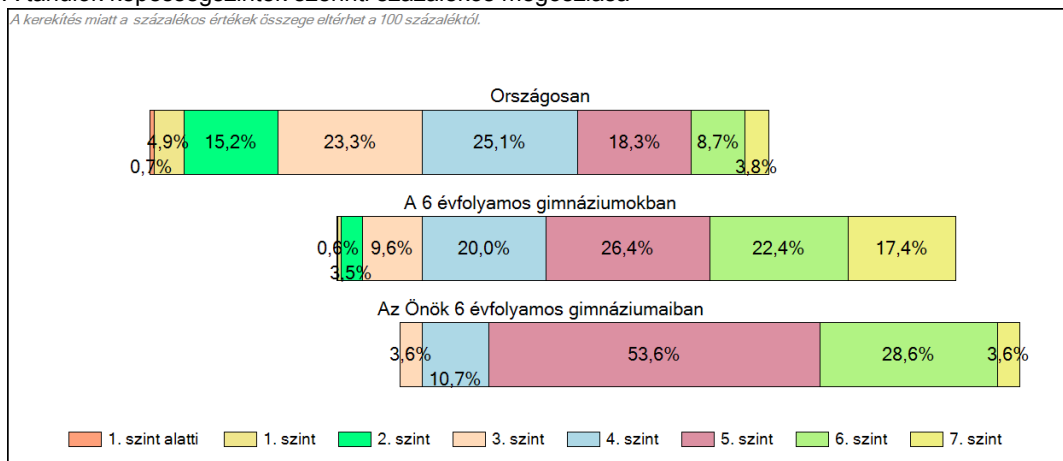
	Min. / 5-ös perc.	25-ös perc.	Átlag	(konf. int.)	75-ös perc.	Max. / 95-ös perc.
<b>Az Önök intézményében</b>	<b>1321</b>	<b>1665</b>	<b>1745</b>	<b>(1727;1761)</b>	<b>1838</b>	<b>2037</b>
<b>Az Önök 6 évfolyamos gimnáziumaiban</b>	<b>1559</b>	<b>1742</b>	<b>1795</b>	<b>(1765;1822)</b>	<b>1862</b>	<b>2037</b>
<b>Az Önök 4 évfolyamos gimnáziumaiban</b>	<b>1321</b>	<b>1649</b>	<b>1733</b>	<b>(1711;1751)</b>	<b>1831</b>	<b>2016</b>
Országosan	1296	1468	1613	(1612;1614)	1748	1956
Budapesti kistérségben	1311	1495	1642	(1640;1644)	1781	1998
A 6 évfolyamos gimnáziumokban	1455	1659	1792	(1788;1795)	1931	2116
A 4 évfolyamos gimnáziumokban	1383	1569	1696	(1695;1698)	1823	2010

## 1c Képességeloszlás

Az országos eloszlás, valamint a tanulók eredményei a 6 évfolyamos gimnáziumokban és az Önök 6 évfolyamos gimnáziumaiban



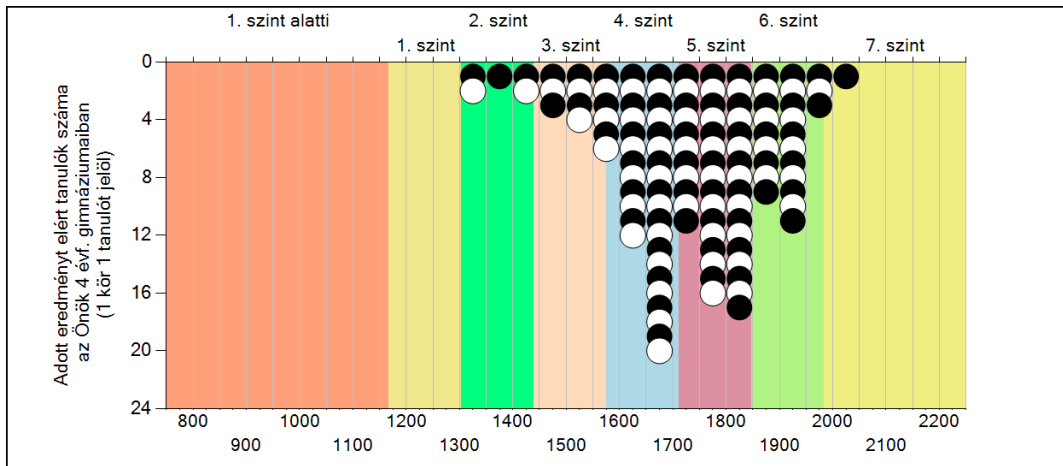
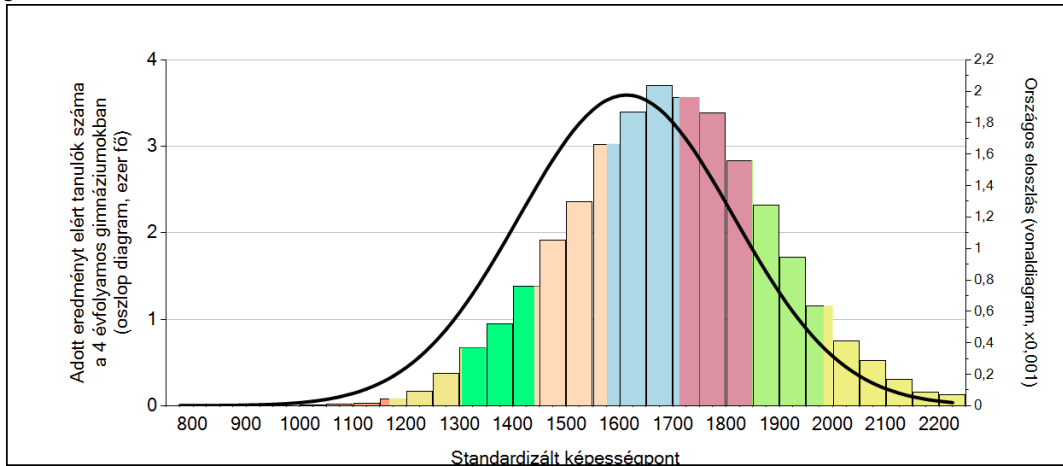
A tanulók képességszintek szerinti százalékos megoszlása



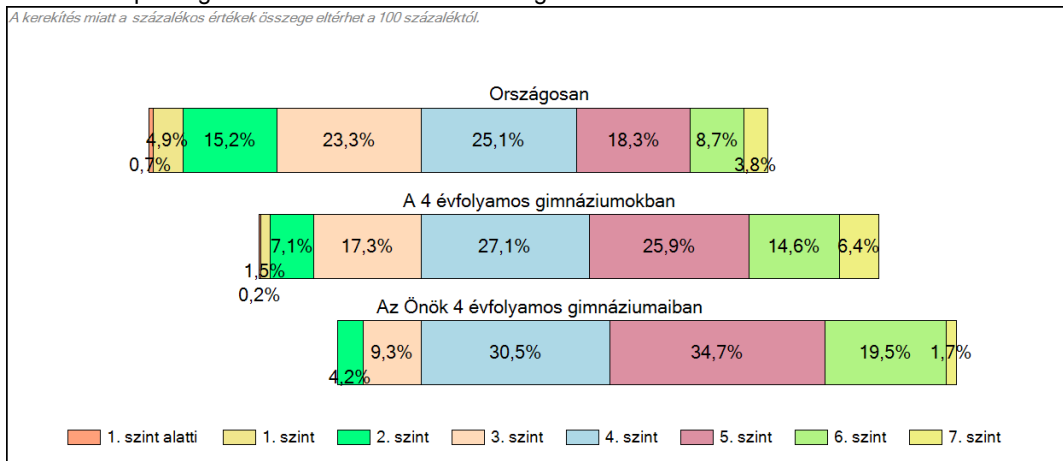
**1c**

## Képességeloszlás

Az országos eloszlás, valamint a tanulók eredményei a 4 évfolyamos gimnáziumokban és az Önök 4 évfolyamos gimnáziumaiban



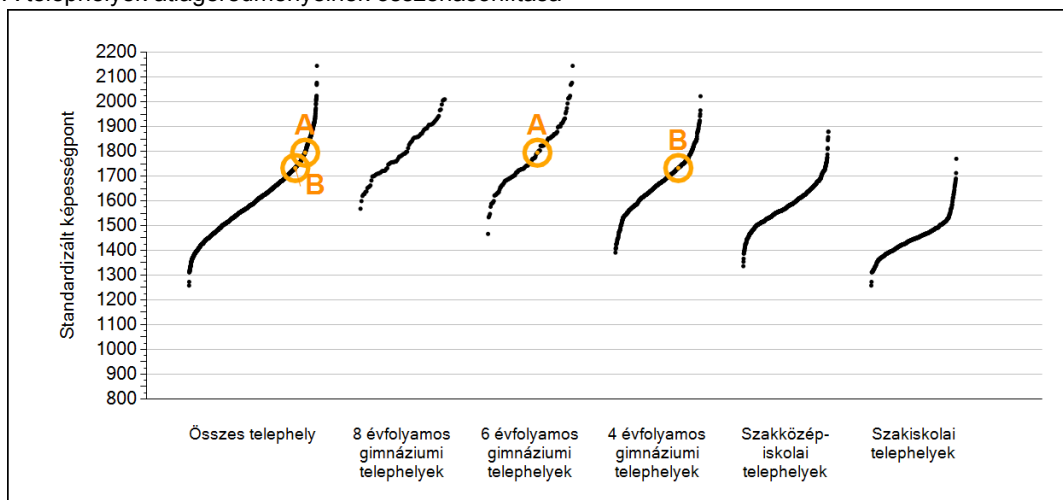
A tanulók képességszintek szerinti százalékos megoszlása



2a

## Átlageredmények telephelyenként

A telephelyek átlageredményeinek összehasonlítása



A tanulók képességeloszlása az Önök telephelyein

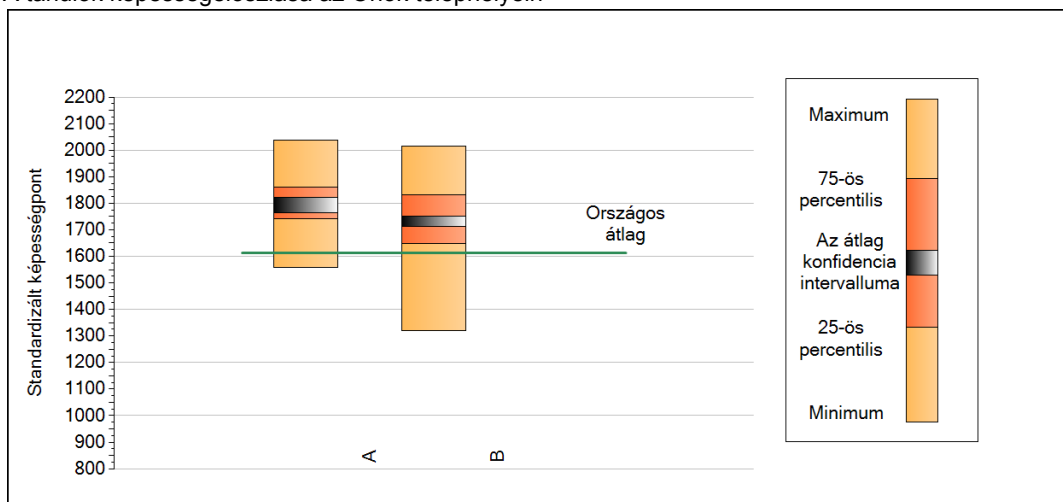
A telephely	1795 (1765;1822)
B telephely	1733 (1711;1751)



**2b**

**A képességeloszlás néhány jellemzője telephelyenként**

A tanulók képességeloszlása az Önök telephelyein

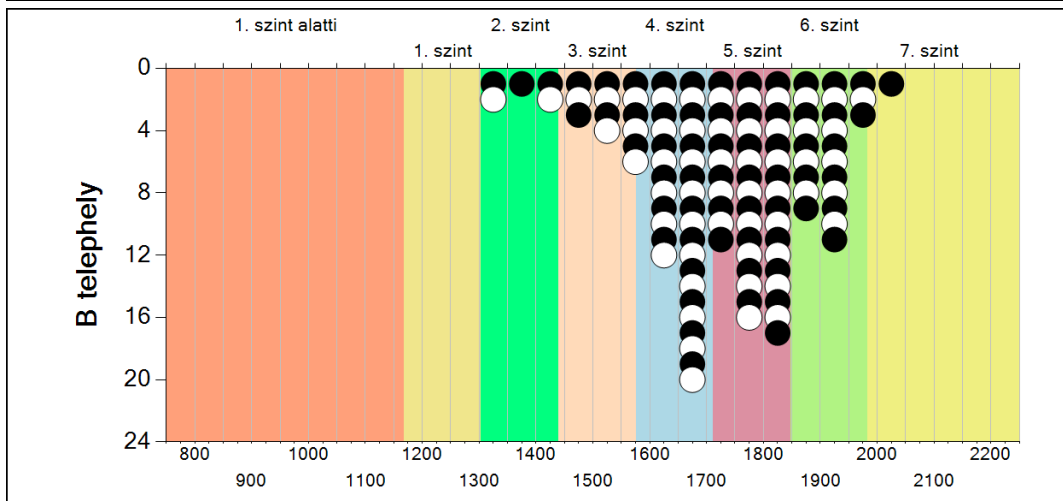
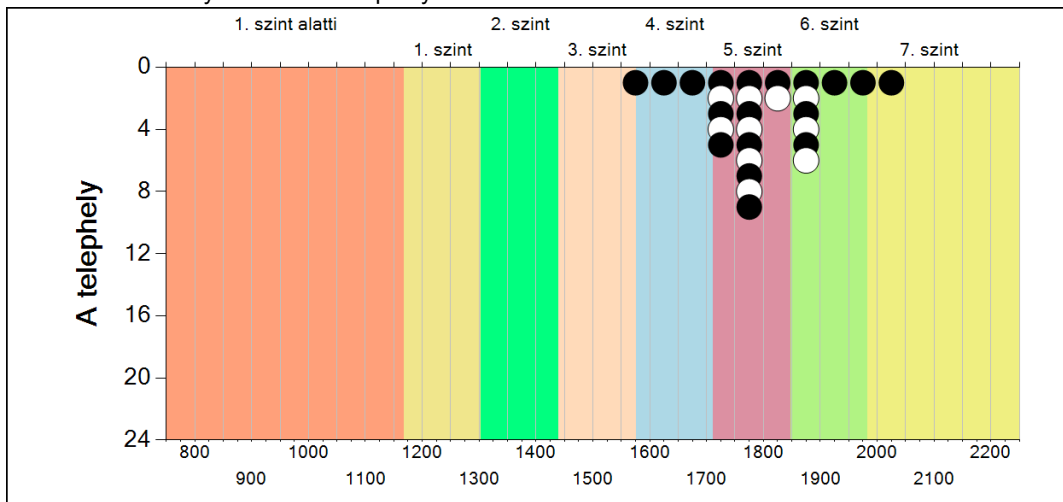


A tanulók képességeloszlása az Önök telephelyein

	Minimum	25 percent.	Átlag (konf. int.)	75 percent.	Maximum
<b>A telephely</b>	1559	1742	1795 (1765; 1822)	1862	2037
<b>B telephely</b>	1321	1649	1733 (1711; 1751)	1831	2016

**2c A képességeloszlás telephelyenként**

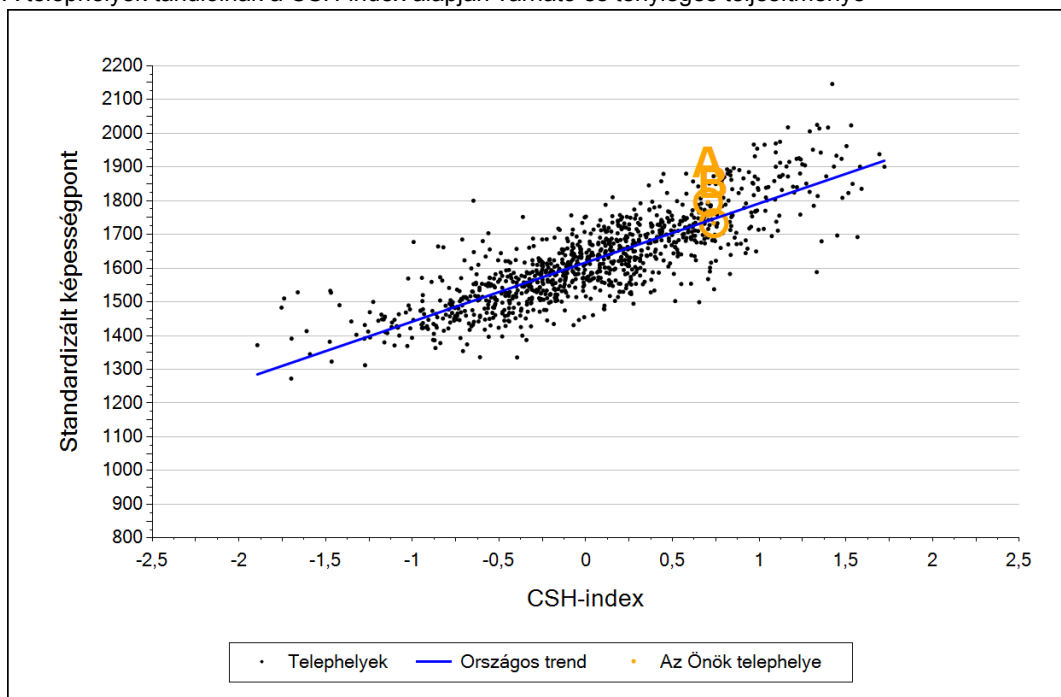
A tanulók eredményei az Önök telephelyein



3a

## Átlageredmény a CSH-index tükrében telephelyenként\*

A telephelyek tanulóinak a CSH-index alapján várható és tényleges teljesítménye



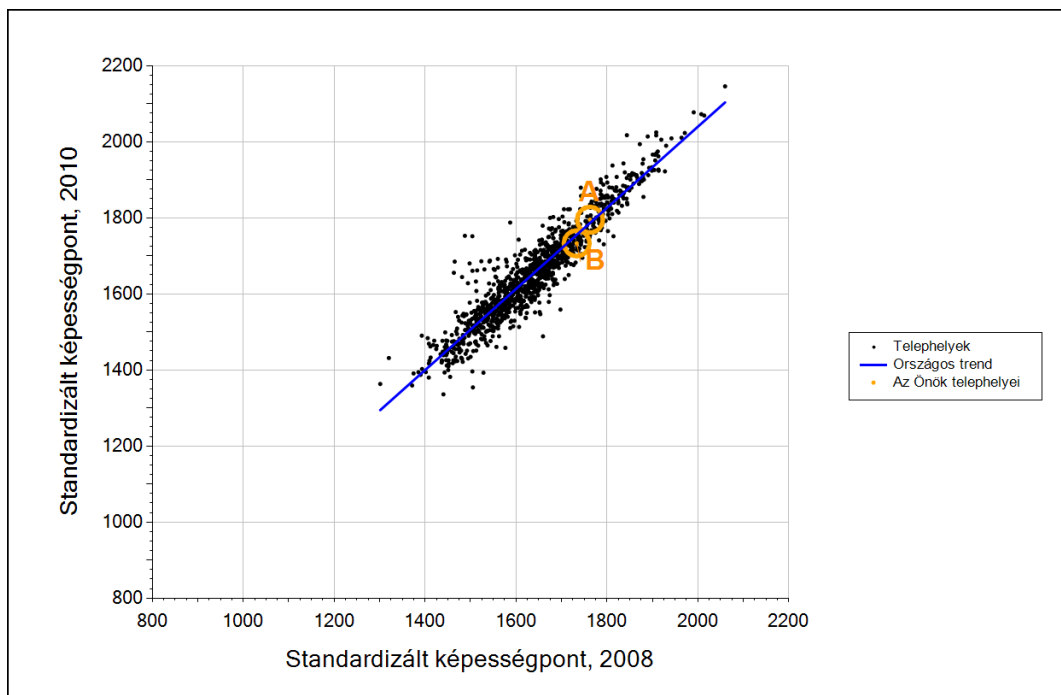
Telephelyeik eredménye a regressziós becslés alapján várható eredmény tükrében

A telephely	A telephely tényleges eredménye	1795	(1765;1822)
	Várható eredmény a tanulók átlagos CSH-indexe alapján	1740	
	(a tényleges eredmény ennél szignifikánsan jobb)		
B telephely	A telephely tényleges eredménye	1733	(1711;1751)
	Várható eredmény a tanulók átlagos CSH-indexe alapján	1746	
	(a tényleges eredmény ettől nem különbözik szignifikánsan)		

\*Csak azok a telephelyek szerepelnek az ábrán, amelyeken legalább a diákok kétharmadára kiszámítható a CSH-index, és a CSH-indexszel rendelkező diákok átlaga beleesik az összes diák képességátlagának konfidencia-intervallumába mindkét felmért terület esetében.

3b

## Átlageredmény a tanulók korábbi eredményének tükrében telephelyenként



Telephelyeik eredménye a regressziós becslés alapján várható eredmény tükrében

A telephely	Telephelyük 2010-es átlageredménye	1795	(1765;1822)
	A telephely tanulóinak 2008-as átlageredménye	1763	(1727;1793)
	Várható eredmény az összes telephelyre illesztett regressziós egyenes alapján	1786	
	(a tényleges eredmény ettől nem különbözik szignifikánsan)		
B telephely	Telephelyük 2010-es átlageredménye	1733	(1711;1751)
	A telephely tanulóinak 2008-as átlageredménye	1733	(1716;1754)
	Várható eredmény az összes telephelyre illesztett regressziós egyenes alapján	1755	
	(a tényleges eredmény ennél szignifikánsan gyengébb)		

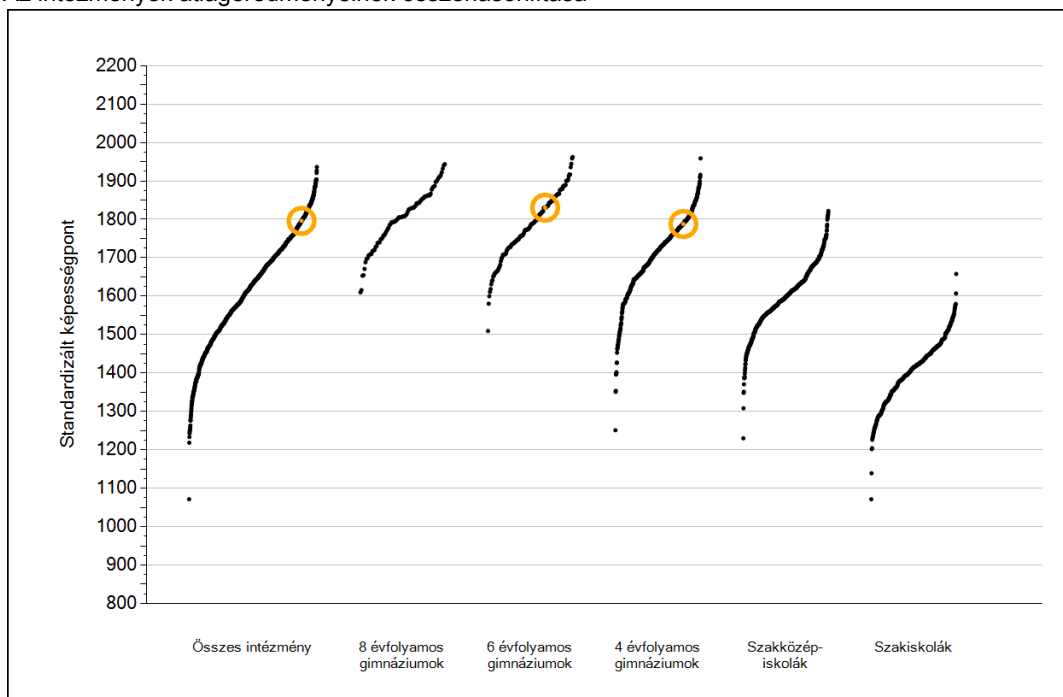


## Szövegértés

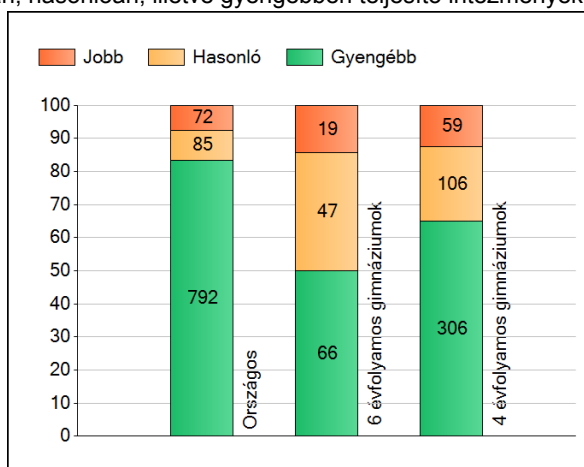
1a

## Átlageredmények

Az intézmények átlageredményeinek összehasonlítása



A szignifikánsan jobban, hasonlóan, illetve gyengébben teljesítő intézmények száma és aránya (%)



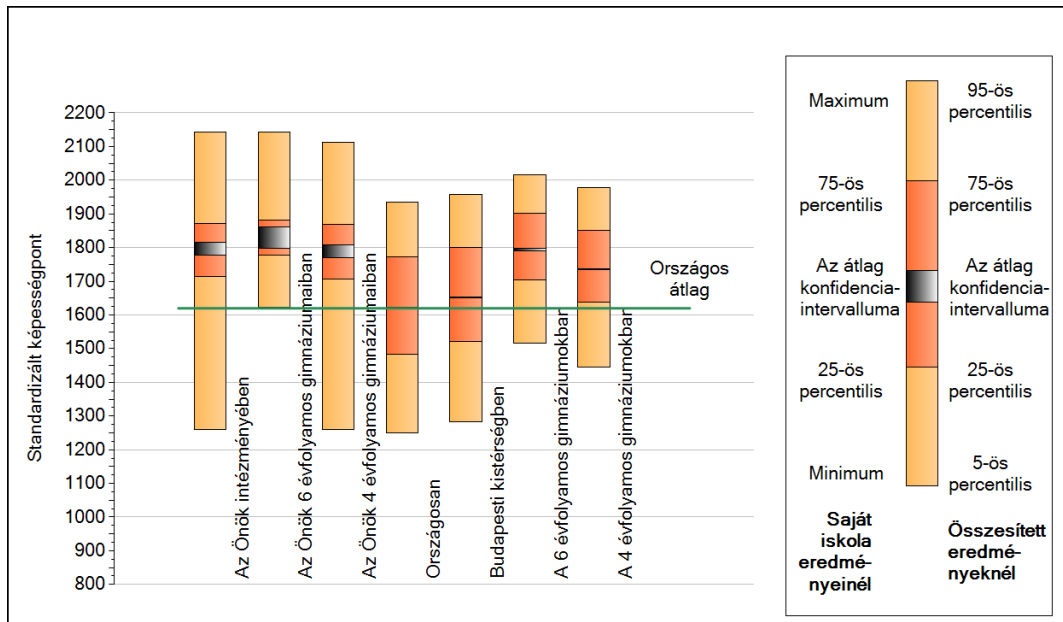
A tanulók átlageredménye és az átlag megbízhatósági tartománya (konfidencia-intervalluma)

<b>Az Önök intézményében</b>	<b>1796 (1778;1816)</b>
<b>Az Önök 6 évfolyamos gimnáziumaiban</b>	<b>1830 (1798;1861)</b>
<b>Az Önök 4 évfolyamos gimnáziumaiban</b>	<b>1788 (1770;1809)</b>
Országosan	1620 (1619;1621)
8 évfolyamos gimnáziumokban	1810 (1806;1814)
6 évfolyamos gimnáziumokban	1794 (1791;1797)
4 évfolyamos gimnáziumokban	1735 (1734;1737)
Szakközépiskolákban	1612 (1611;1612)
Szakiskolákban	1399 (1397;1401)

1b

## A képességeloszlás néhány jellemzője

A tanulók képességeloszlása az Önök intézményében és azokban a részpopulációkban, amelyekbe Önök is tartoznak



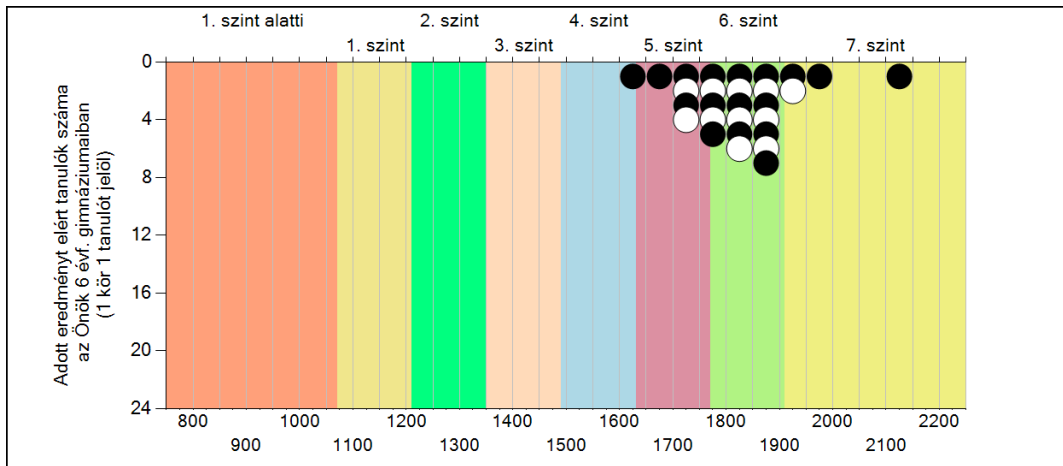
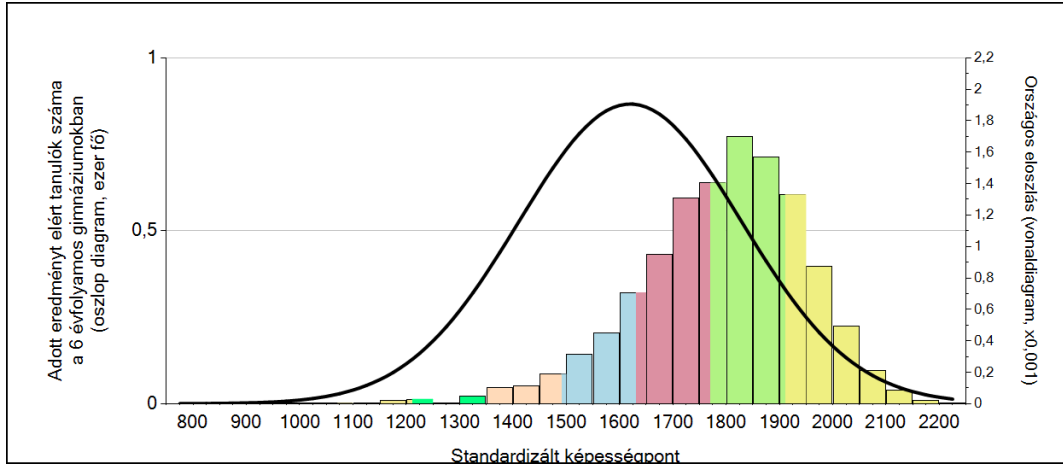
A tanulók képességeloszlása az egyes részpopulációkban

	Min. / 5-ös perc.	25-ös perc.	Átlag	(konf. int.)	75-ös perc.	Max. / 95-ös perc.
<b>Az Önök intézményében</b>	<b>1261</b>	<b>1713</b>	<b>1796</b>	<b>(1778;1816)</b>	<b>1871</b>	<b>2144</b>
<b>Az Önök 6 évfolyamos gimnáziumaiban</b>	<b>1622</b>	<b>1778</b>	<b>1830</b>	<b>(1798;1861)</b>	<b>1881</b>	<b>2144</b>
<b>Az Önök 4 évfolyamos gimnáziumaiban</b>	<b>1261</b>	<b>1706</b>	<b>1788</b>	<b>(1770;1809)</b>	<b>1870</b>	<b>2113</b>
Országosan	1250	1484	1620	(1619;1621)	1773	1935
Budapesti kistérségben	1284	1522	1651	(1649;1653)	1801	1958
A 6 évfolyamos gimnáziumokban	1517	1704	1794	(1791;1797)	1903	2017
A 4 évfolyamos gimnáziumokban	1446	1637	1735	(1734;1737)	1850	1979

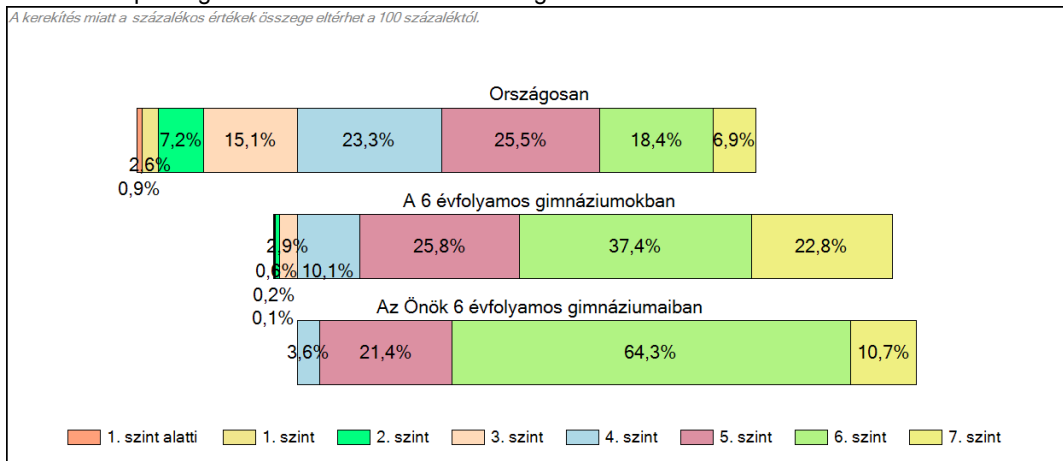
1c

### Képességeloszlás

Az országos eloszlás, valamint a tanulók eredményei a 6 évfolyamos gimnáziumokban és az Önök 6 évfolyamos gimnáziumaiban



A tanulók képességszintek szerinti százalékos megoszlása

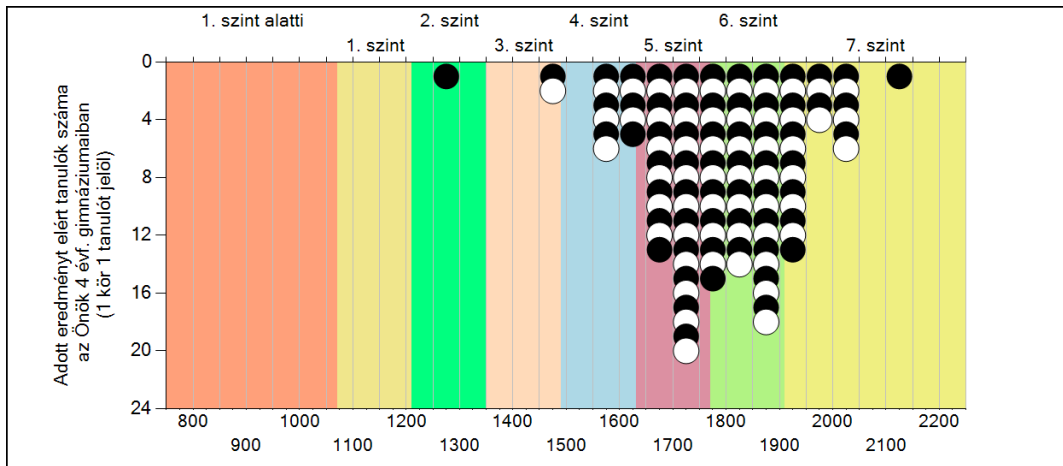
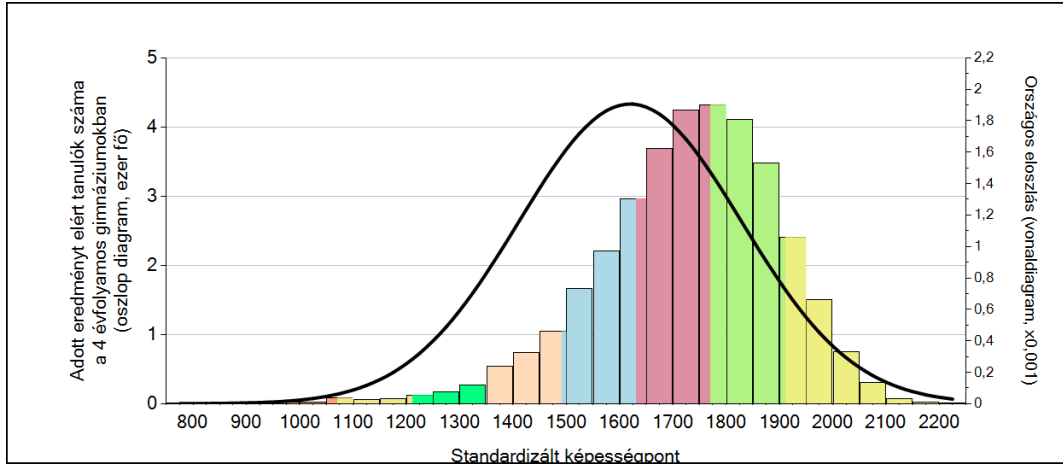




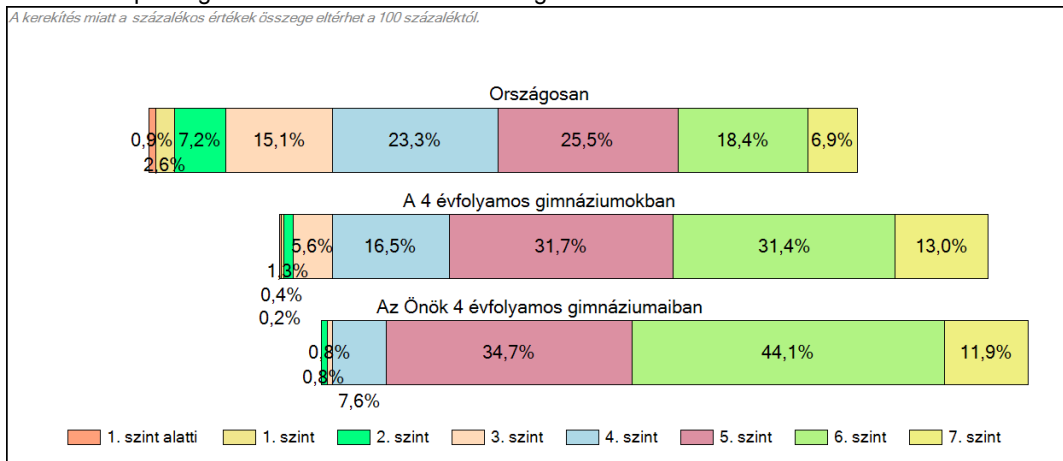
1c

### Képességeloszlás

Az országos eloszlás, valamint a tanulók eredményei a 4 évfolyamos gimnáziumokban és az Önök 4 évfolyamos gimnáziumaiban



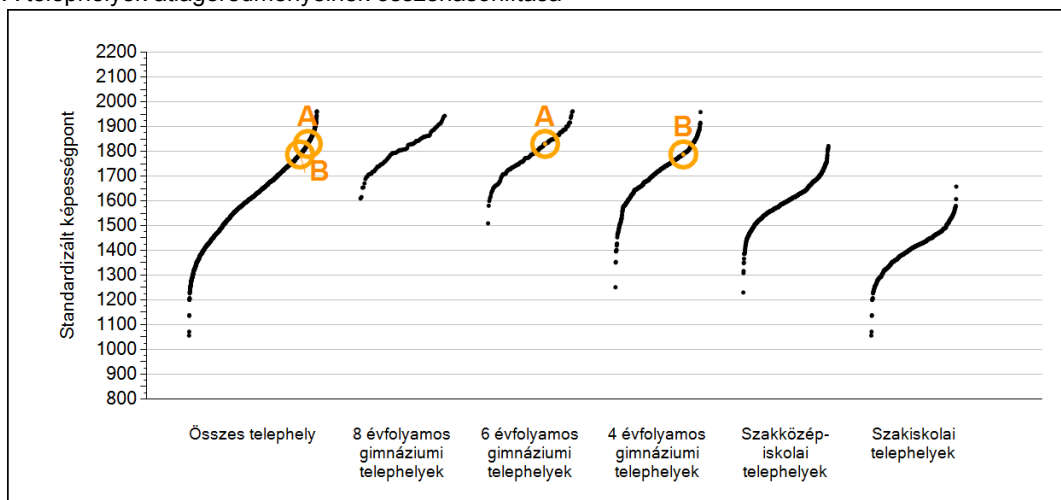
A tanulók képességszintek szerinti százalékos megoszlása



2a

## Átlageredmények telephelyenként

A telephelyek átlageredményeinek összehasonlítása



A tanulók képességeloszlása az Önök telephelyein

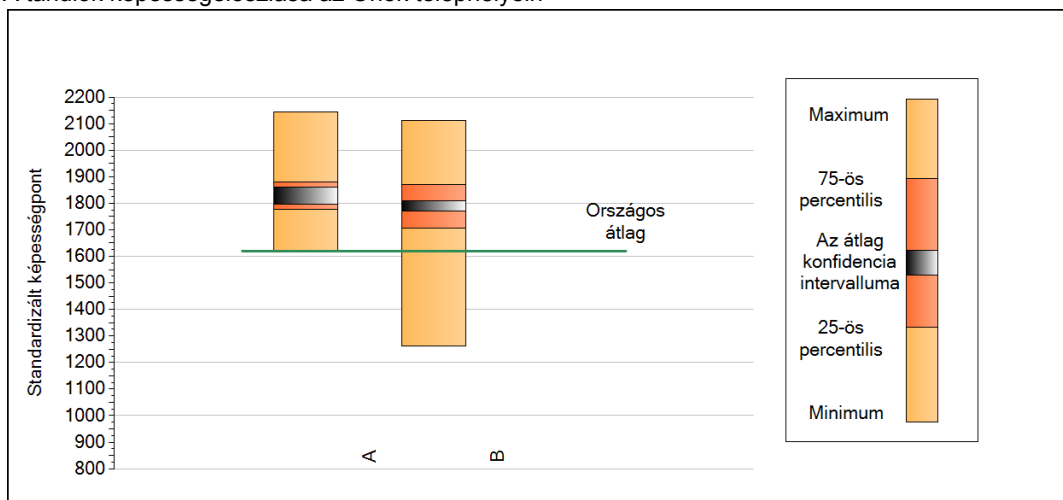
A telephely	1830 (1798;1861)
B telephely	1788 (1770;1809)

Szövegértés

2b

## A képességeloszlás néhány jellemzője telephelyenként

A tanulók képességeloszlása az Önök telephelyein



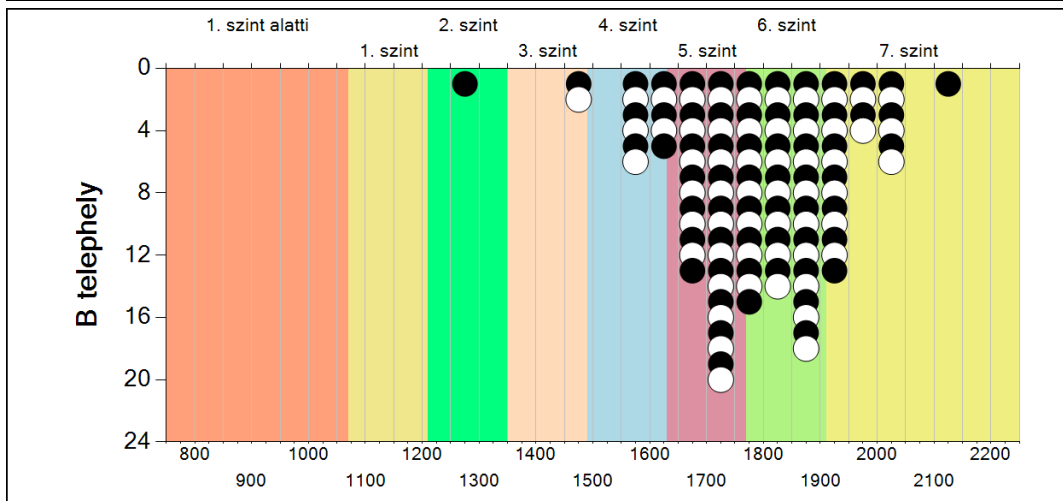
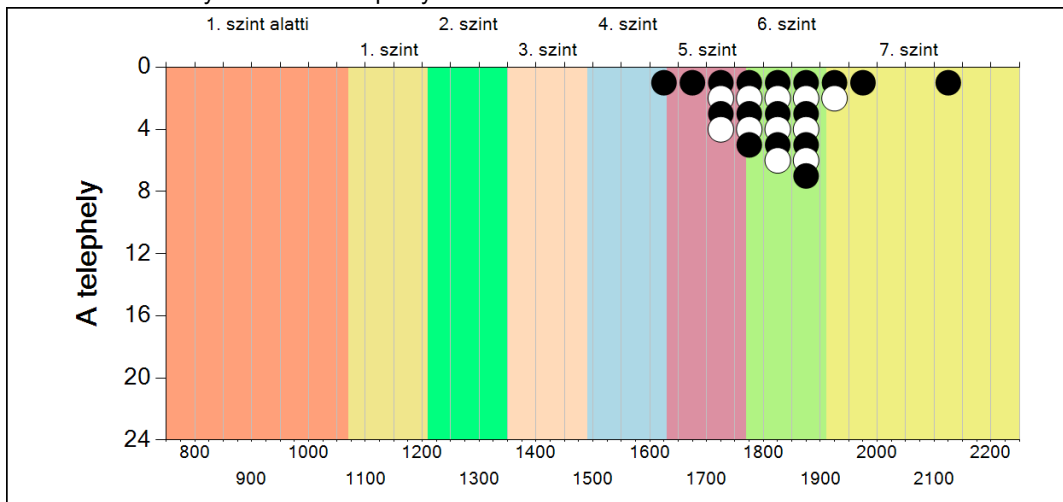
A tanulók képességeloszlása az Önök telephelyein

	Minimum	25 percent.	Átlag (konf. int.)	75 percent.	Maximum
<b>A telephely</b>	1622	1778	1830 (1798; 1861)	1881	2144
<b>B telephely</b>	1261	1706	1788 (1770; 1809)	1870	2113

Szövegértés

**2c A képességeloszlás telephelyenként**

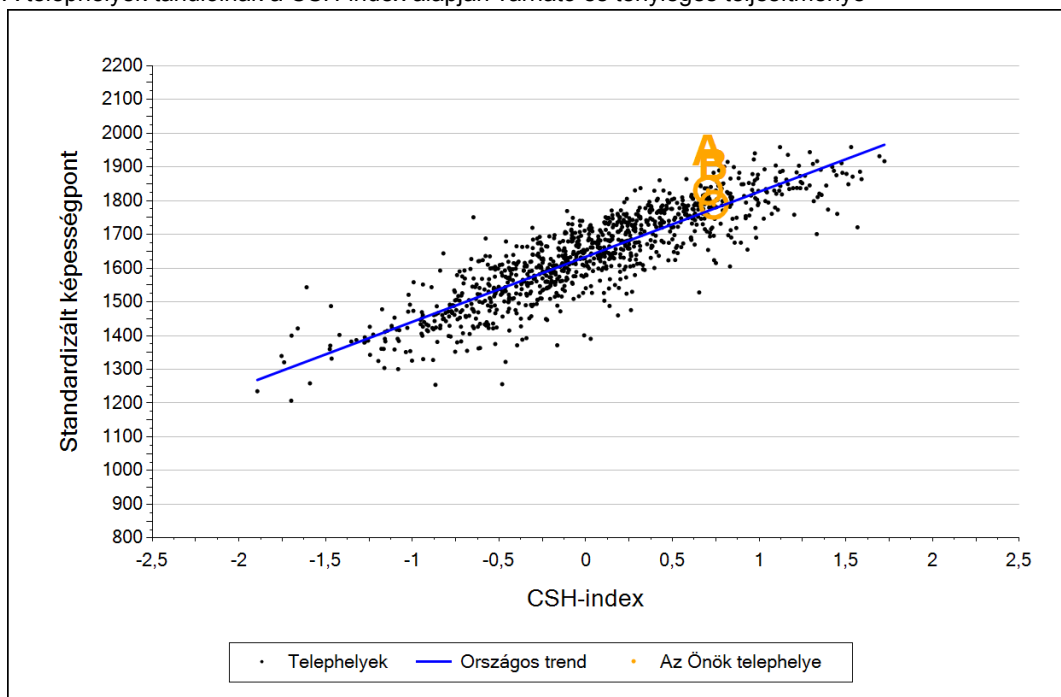
A tanulók eredményei az Önök telephelyein



3a

## Átlageredmény a CSH-index tükrében telephelyenként\*

A telephelyek tanulóinak a CSH-index alapján várható és tényleges teljesítménye



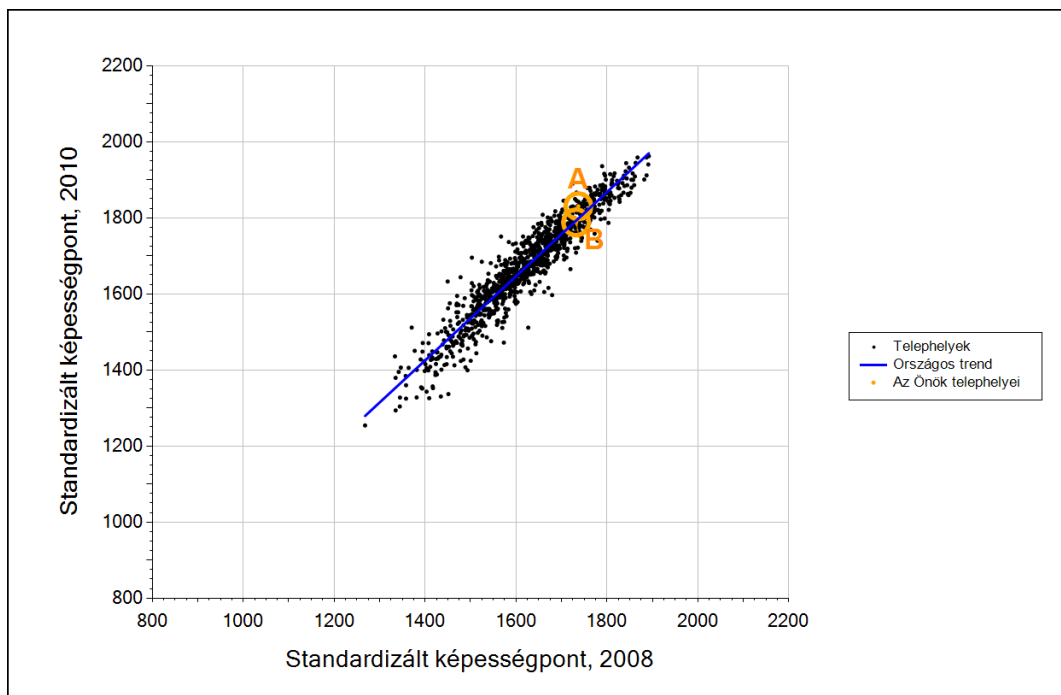
Telephelyeik eredménye a regressziós becslés alapján várható eredmény tükrében

A telephely	A telephely tényleges eredménye	1830	(1798;1861)
	Várható eredmény a tanulók átlagos CSH-indexe alapján	1769	
	(a tényleges eredmény ennél szignifikánsan jobb)		
B telephely	A telephely tényleges eredménye	1788	(1770;1809)
	Várható eredmény a tanulók átlagos CSH-indexe alapján	1776	
	(a tényleges eredmény ettől nem különbözik szignifikánsan)		

\*Csak azok a telephelyek szerepelnek az ábrán, amelyeken legalább a diákok kétharmadára kiszámítható a CSH-index, és a CSH-indexszel rendelkező diákok átlaga beleesik az összes diák képességátlagának konfidencia-intervallumába mindkét felmért terület esetében.

3b

## Átlageredmény a tanulók korábbi eredményének tükrében telephelyenként



Telephelyeik eredménye a regressziós becslés alapján várható eredmény tükrében

A telephely	Telephelyük 2010-es átlageredménye	1830	(1798;1861)
	A telephely tanulóinak 2008-as átlageredménye	1737	(1707;1772)
	Várható eredmény az összes telephelyre illesztett regressziós egyenes alapján (a tényleges eredmény ettől nem különbözik szignifikánsan)	1798	
B telephely	Telephelyük 2010-es átlageredménye	1788	(1770;1809)
	A telephely tanulóinak 2008-as átlageredménye	1732	(1716;1748)
	Várható eredmény az összes telephelyre illesztett regressziós egyenes alapján (a tényleges eredmény ettől nem különbözik szignifikánsan)	1793	