



# FIT-jelentés :: 2009

Intézményi jelentés

10. évfolyam

---

## Leövey Klára Gimnázium és Szakközépiskola

1096 Budapest, Vendel u. 1.

OM azonosító: 035235



OKTATÁSI ÉS KULTURÁLIS MINISZTERIUM



Közoktatási Mérési  
Értékelési Osztály



Oktatási Hivatal

## Létszám adatok

### A telephelyek kódtáblázata

A	001 - Leövey Klára Gimnázium és Szakközépiskola (6 évfolyamos gimnázium) (1096 Budapest, Vendel u. 1.)
B	001 - Leövey Klára Gimnázium és Szakközépiskola (4 évfolyamos gimnázium) (1096 Budapest, Vendel u. 1.)

### Az intézmény létszámadatai a 10. évfolyamon

A telephely kódja	Képzési típus	Tanulók száma					
		Összesen	SNI tanulók	Mentesült tanulók	HHH tanulók	Jelentésre jogosult tanulók	A jelentésben szereplők
A	6 évfolyamos gimnázium	29	0	0	0	29	27
B	4 évfolyamos gimnázium	103	0	0	0	103	96
<b>Összesen</b>		<b>132</b>	<b>0</b>	<b>0</b>	<b>0</b>	<b>132</b>	<b>123</b>

### A Tanulói háttérkérdőívre és a családháttér-indexre vonatkozó létszám adatok

A telephely kódja	Képzési típus	Tanulók száma			A telephelynek van-e CSH-indexe?
		Összesen	Tanulói kérdőívet kitöltötte	Van CSH-indexe	
A	6 évfolyamos gimnázium	29	24	24	Van
B	4 évfolyamos gimnázium	103	86	83	Van
<b>Összesen</b>		<b>132</b>	<b>110</b>	<b>107</b>	

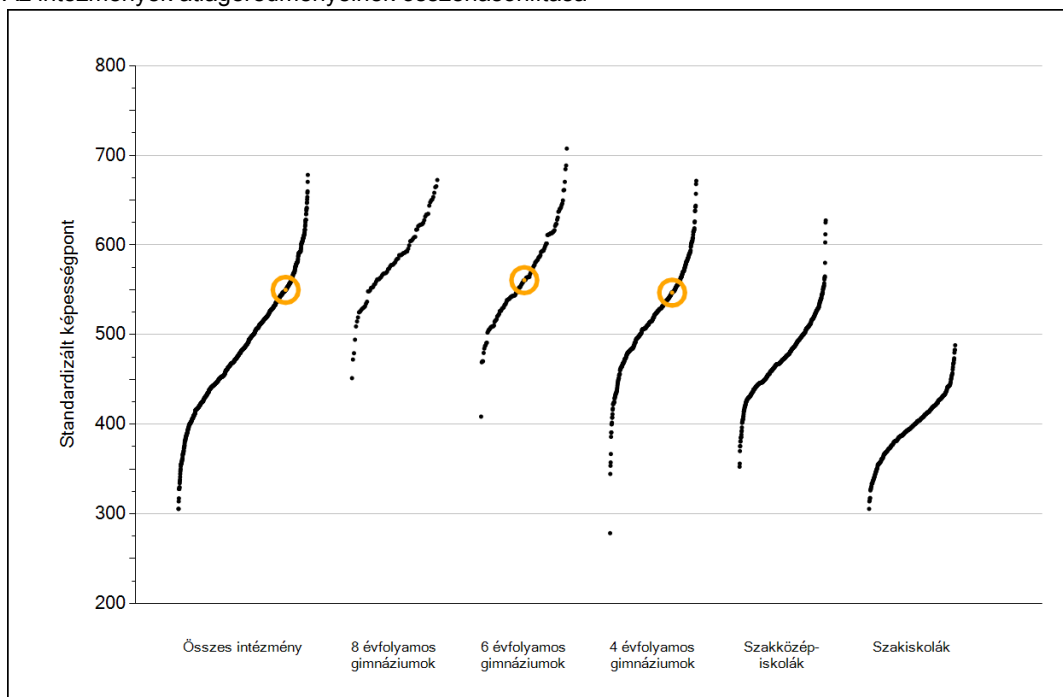


**Matematika**

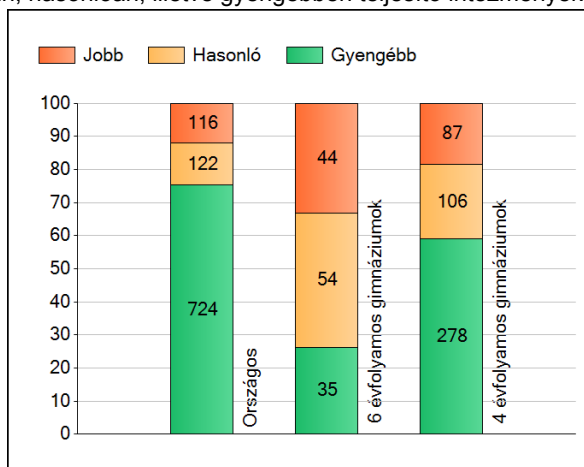
1

## Átlageredmények

Az intézmények átlageredményeinek összehasonlítása



A szignifikánsan jobban, hasonlóan, illetve gyengébben teljesítő intézmények száma és aránya (%)



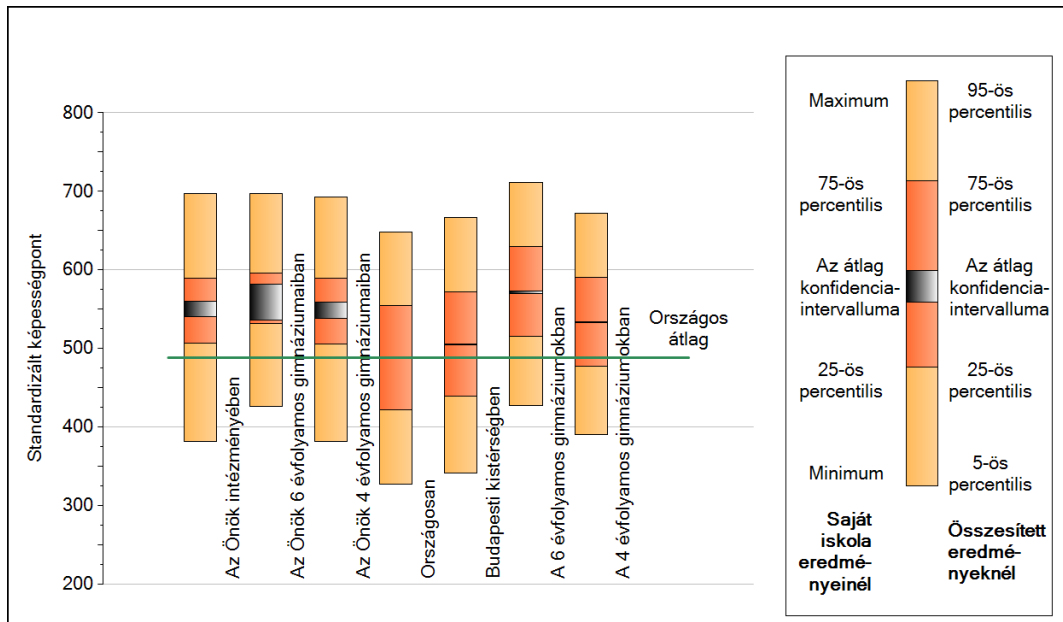
A tanulók átlageredménye és az átlag megbízhatósági tartománya (konfidencia-intervalluma)

<b>Az Önök intézményében</b>	<b>550 (541;560)</b>
<b>Az Önök 6 évfolyamos gimnáziumaiban</b>	<b>561 (537;582)</b>
<b>Az Önök 4 évfolyamos gimnáziumaiban</b>	<b>547 (538;559)</b>
Országosan	489 (488;489)
8 évfolyamos gimnáziumokban	588 (586;589)
6 évfolyamos gimnáziumokban	572 (570;574)
4 évfolyamos gimnáziumokban	534 (533;534)
Szakközépiskolákban	483 (483;484)
Szakiskolákban	398 (397;399)

2

## A képességeloszlás néhány jellemzője

A tanulók képességeloszlása az Önök intézményében és azokban a részpopulációkban, amelyekbe Önök is tartoznak

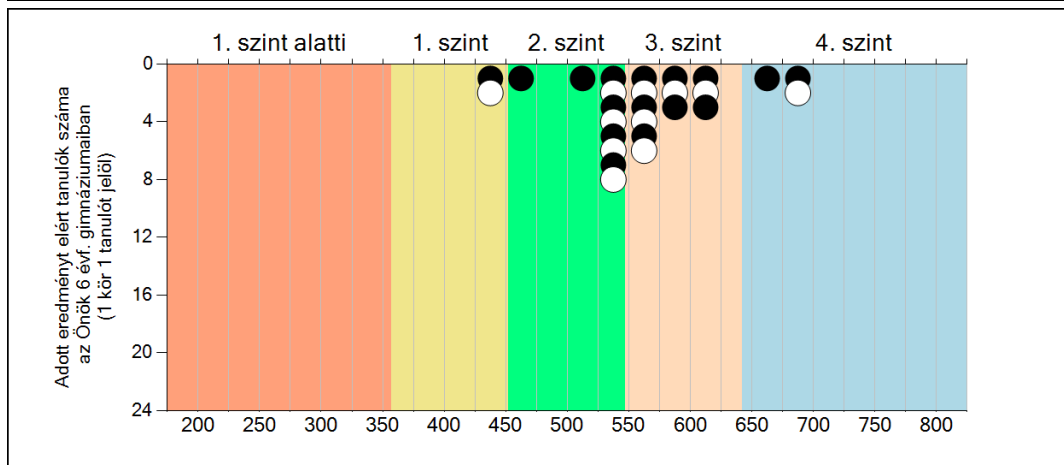
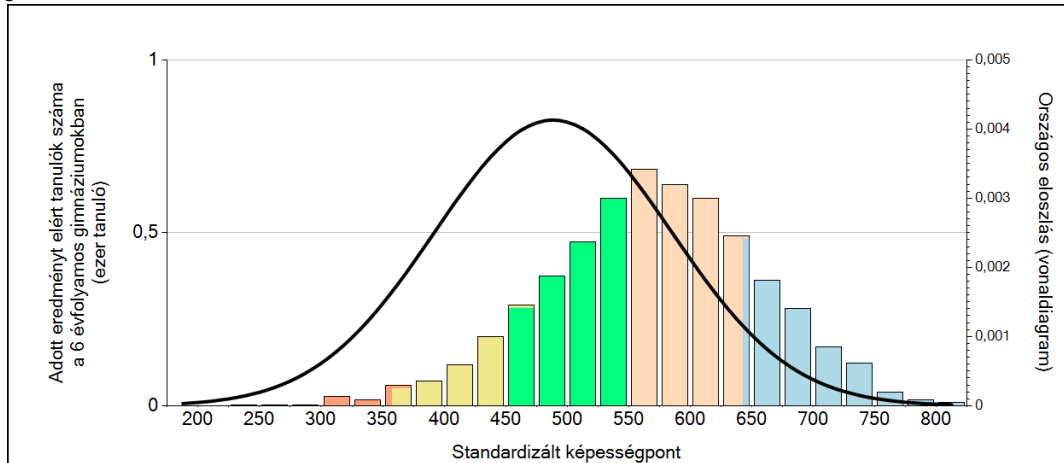


A tanulók képességeloszlása az egyes részpopulációkban

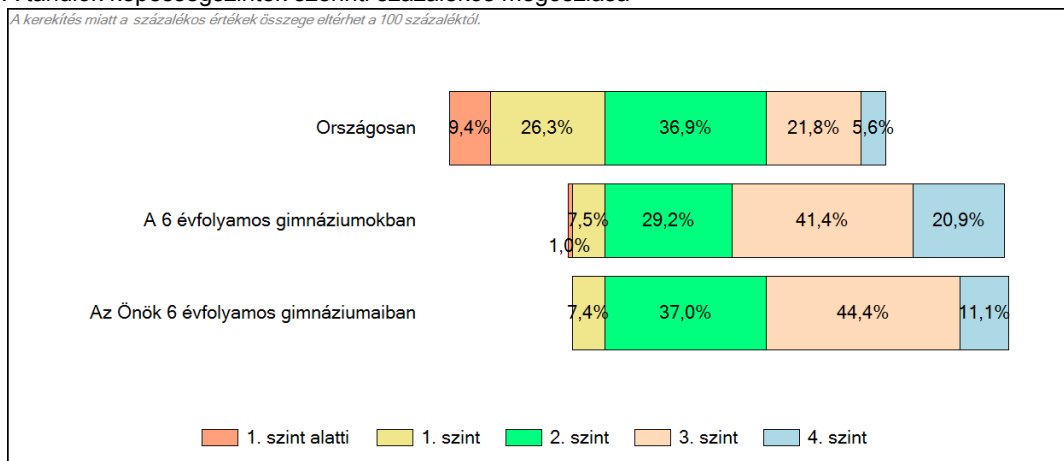
	Min. / 5-ös perc.	25-ös perc.	Átlag	(konf. int.)	75-ös perc.	Max. / 95-ös perc.
<b>Az Önök intézményében</b>	<b>381</b>	<b>507</b>	<b>550</b>	<b>(541;560)</b>	<b>589</b>	<b>697</b>
<b>Az Önök 6 évfolyamos gimnáziumaiban</b>	<b>426</b>	<b>532</b>	<b>561</b>	<b>(537;582)</b>	<b>596</b>	<b>697</b>
<b>Az Önök 4 évfolyamos gimnáziumaiban</b>	<b>381</b>	<b>506</b>	<b>547</b>	<b>(538;559)</b>	<b>589</b>	<b>692</b>
Országosan	328	422	489	(488;489)	555	648
Budapesti kistérségben	342	439	506	(505;506)	572	667
A 6 évfolyamos gimnáziumokban	428	516	572	(570;574)	630	712
A 4 évfolyamos gimnáziumokban	391	478	534	(533;534)	591	672

### 3 Képességeloszlás

Az országos eloszlás, valamint a tanulók eredményei a 6 évfolyamos gimnáziumokban és az Önök 6 évfolyamos gimnáziumaiban

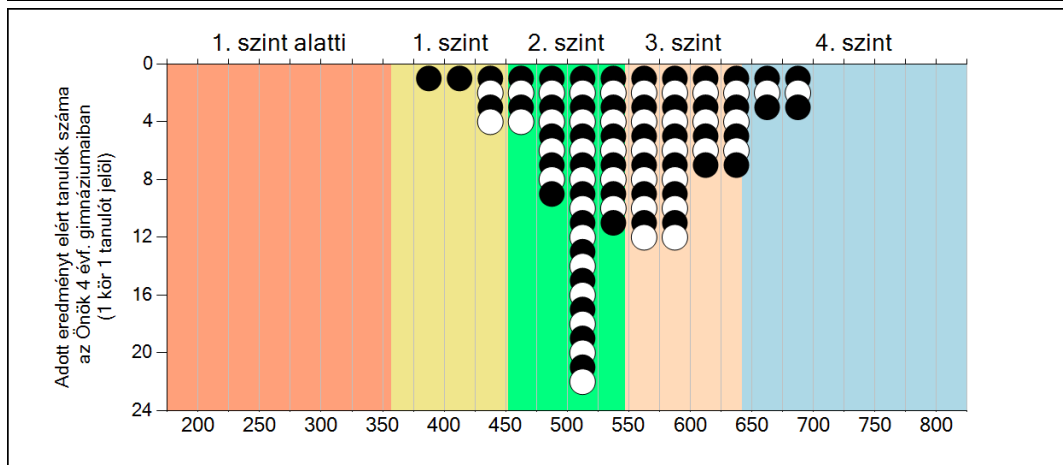
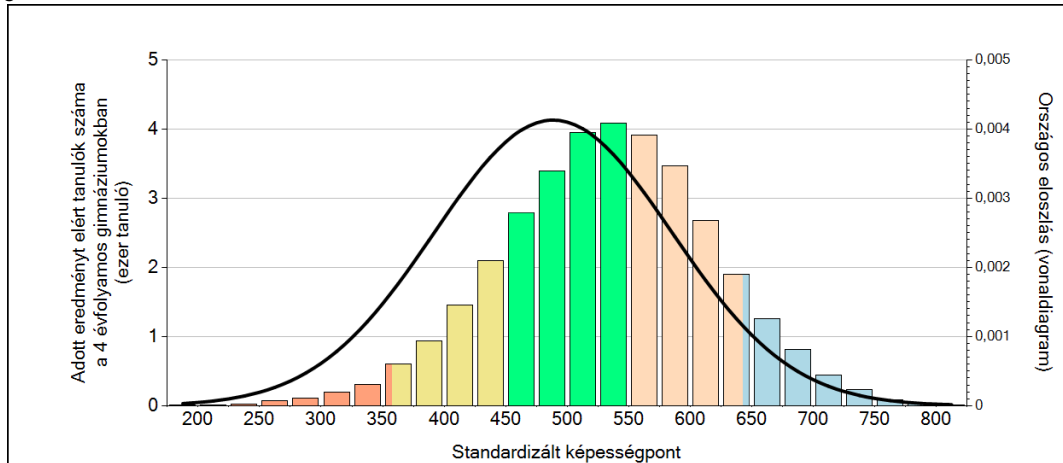


A tanulók képességszintek szerinti százalékos megoszlása

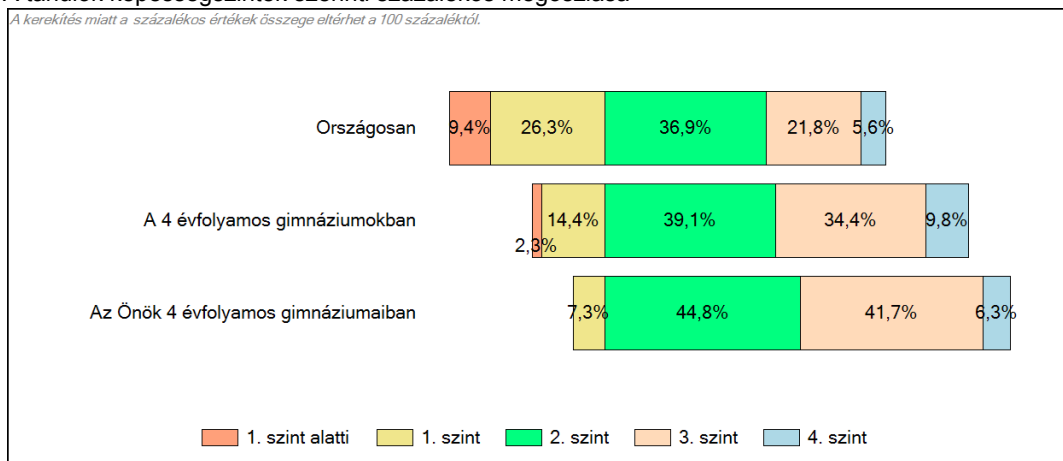


### 3 Képességeloszlás

Az országos eloszlás, valamint a tanulók eredményei a 4 évfolyamos gimnáziumokban és az Önök 4 évfolyamos gimnáziumaiban

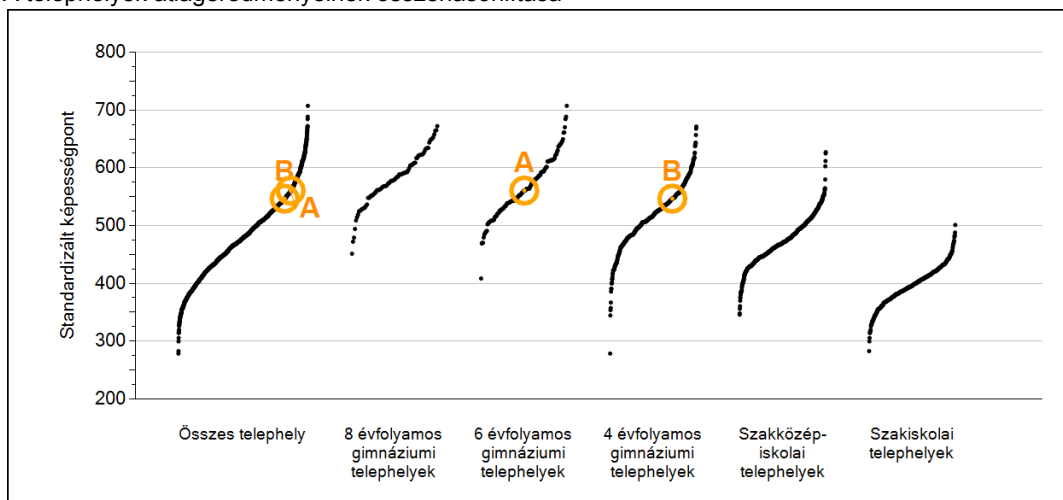


A tanulók képességszintek szerinti százalékos megoszlása



## 4 Átlageredmények telephelyenként

A telephelyek átlageredményeinek összehasonlítása



A tanulók képességeloszlása az Önök telephelyein

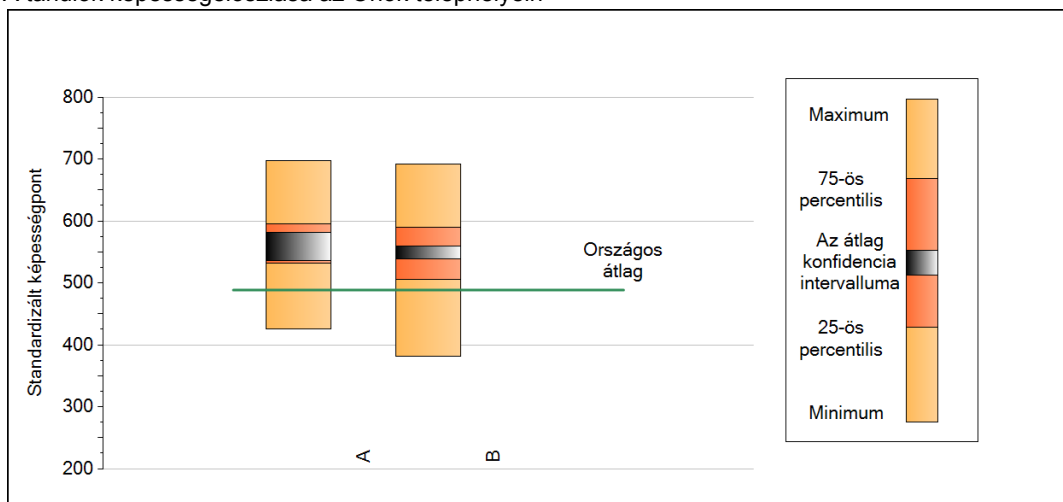
A telephely	561 (537;582)
B telephely	547 (538;559)



**5**

**A képességeloszlás néhány jellemzője telephelyenként**

A tanulók képességeloszlása az Önök telephelyein

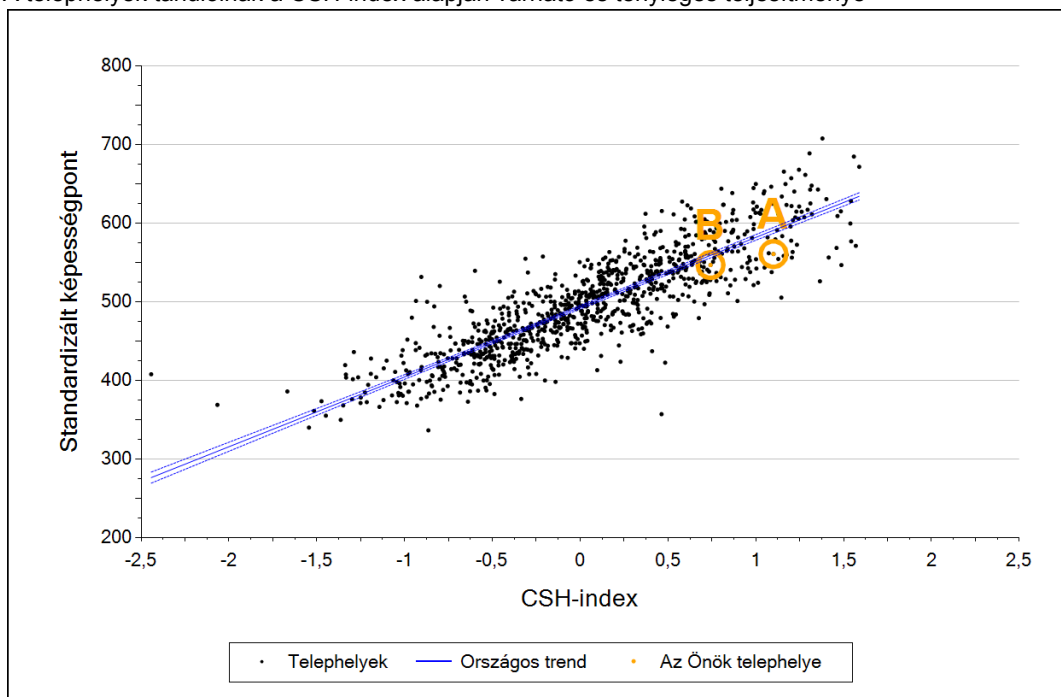


A tanulók képességeloszlása az Önök telephelyein

	Minimum	25 percent.	Átlag (konf. int.)	75 percent.	Maximum
<b>A telephely</b>	426	532	561 (537; 582)	596	697
<b>B telephely</b>	381	506	547 (538; 559)	589	692

## 6 Átlageredmény a CSH-index tükrében telephelyenként\*

A telephelyek tanulóinak a CSH-index alapján várható és tényleges teljesítménye



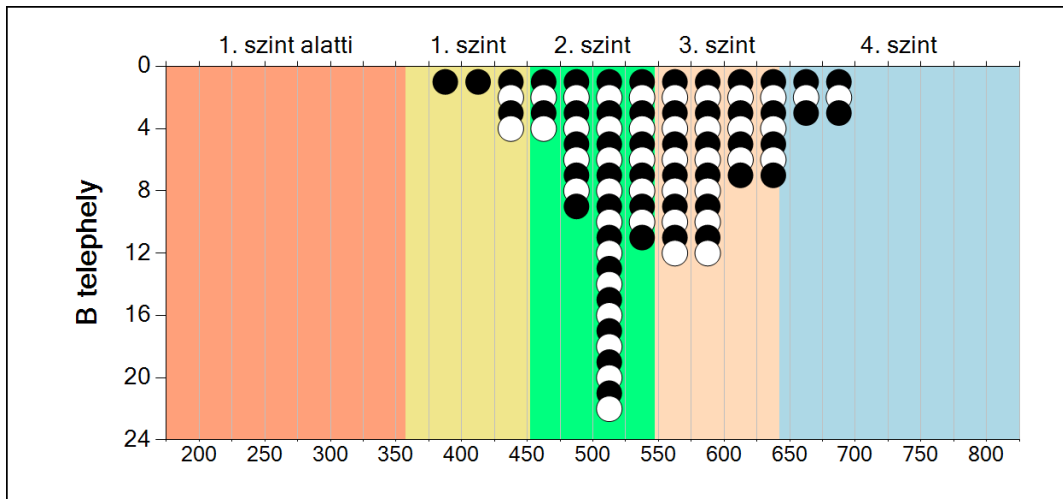
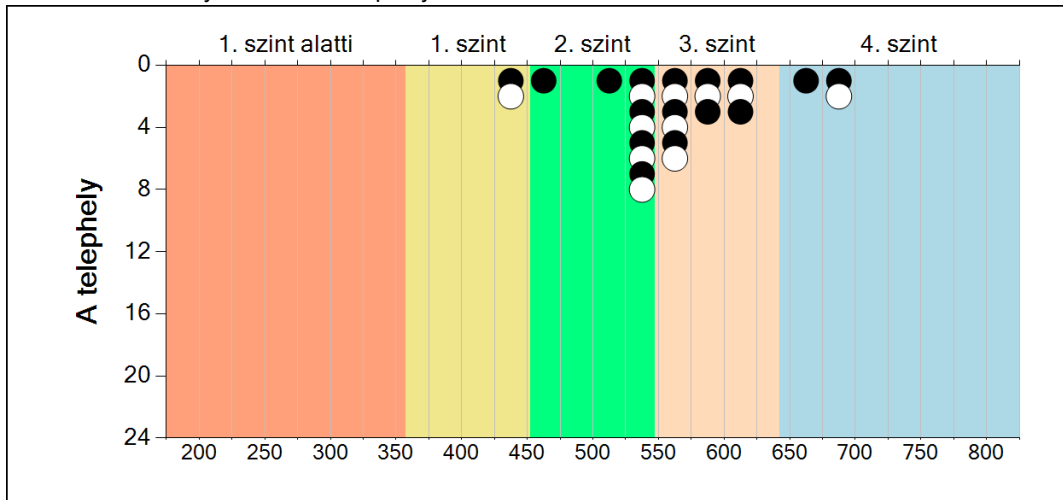
Telephelyeik eredménye a regressziós becslés alapján "elvárható" eredmény tükrében

A telephely	A telephely tényleges eredménye	561	(537;582)
	Várható eredmény a tanulók átlagos CSH-indexe alapján (a tényleges eredmény ennél szignifikánsan gyengébb)	591	
B telephely	A telephely tényleges eredménye	547	(538;559)
	Várható eredmény a tanulók átlagos CSH-indexe alapján (a tényleges eredmény ettől nem különbözik szignifikánsan)	559	

\*Csak azok a telephelyek szerepelnek az ábrán, amelyeken legalább a diákok kétharmadára kiszámítható a CSH-index, és a CSH-indexszel rendelkező diákok átlaga beleesik az összes diák képességátlagának konfidencia-intervallumába mindkét felmért terület esetében.

## 7 A képességeloszlás telephelyenként

A tanulók eredményei az Önök telephelyein



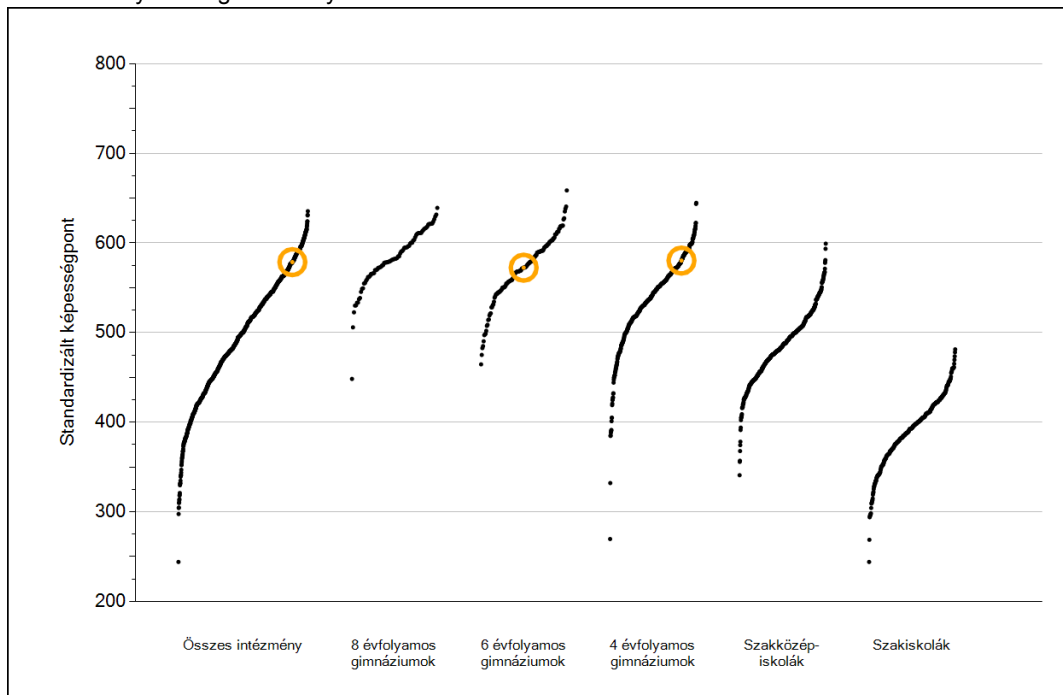


## Szövegértés

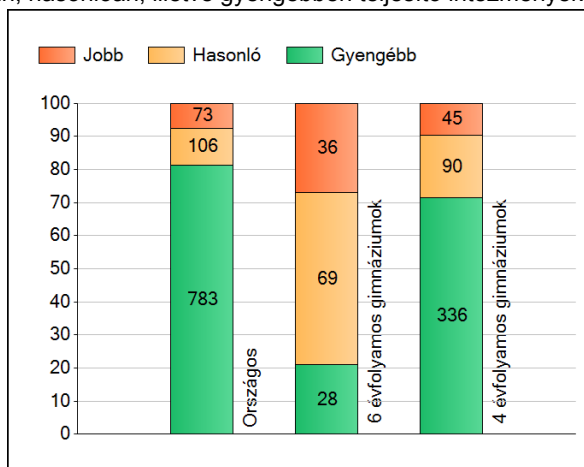
1

## Átlageredmények

Az intézmények átlageredményeinek összehasonlítása



A szignifikánsan jobban, hasonlóan, illetve gyengébben teljesítő intézmények száma és aránya (%)



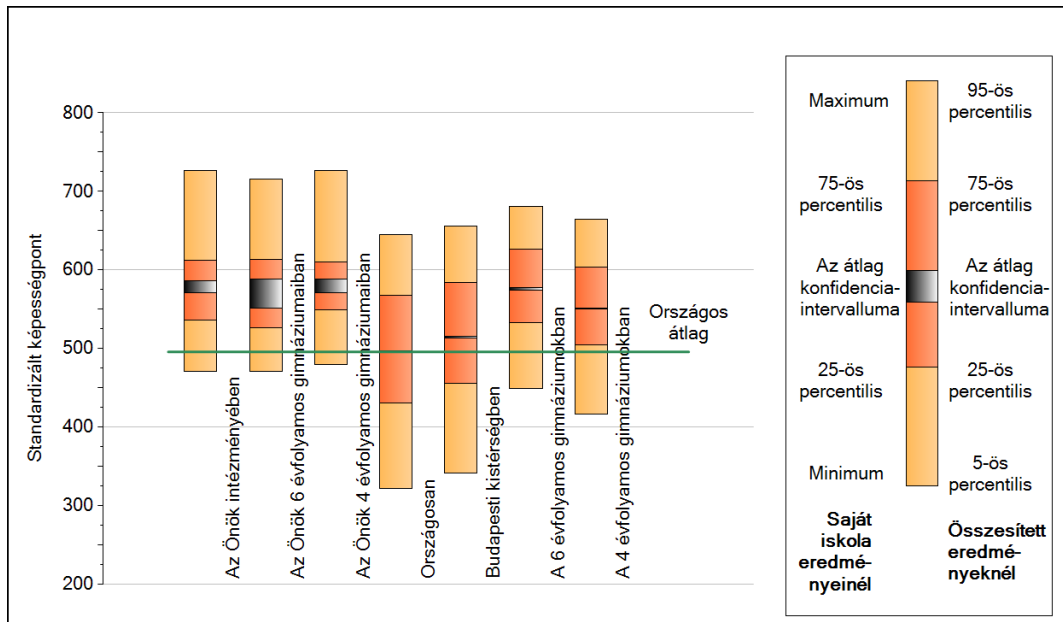
A tanulók átlageredménye és az átlag megbízhatósági tartománya (konfidencia-intervalluma)

<b>Az Önök intézményében</b>	<b>579 (571;587)</b>
<b>Az Önök 6 évfolyamos gimnáziumaiban</b>	<b>572 (551;589)</b>
<b>Az Önök 4 évfolyamos gimnáziumaiban</b>	<b>580 (571;589)</b>
Országosan	496 (495;496)
8 évfolyamos gimnáziumokban	586 (584;588)
6 évfolyamos gimnáziumokban	576 (575;578)
4 évfolyamos gimnáziumokban	551 (550;551)
Szakközépiskolákban	491 (491;492)
Szakiskolákban	392 (391;392)

2

## A képességeloszlás néhány jellemzője

A tanulók képességeloszlása az Önök intézményében és azokban a részpopulációkban, amelyekbe Önök is tartoznak



A tanulók képességeloszlása az egyes részpopulációkban

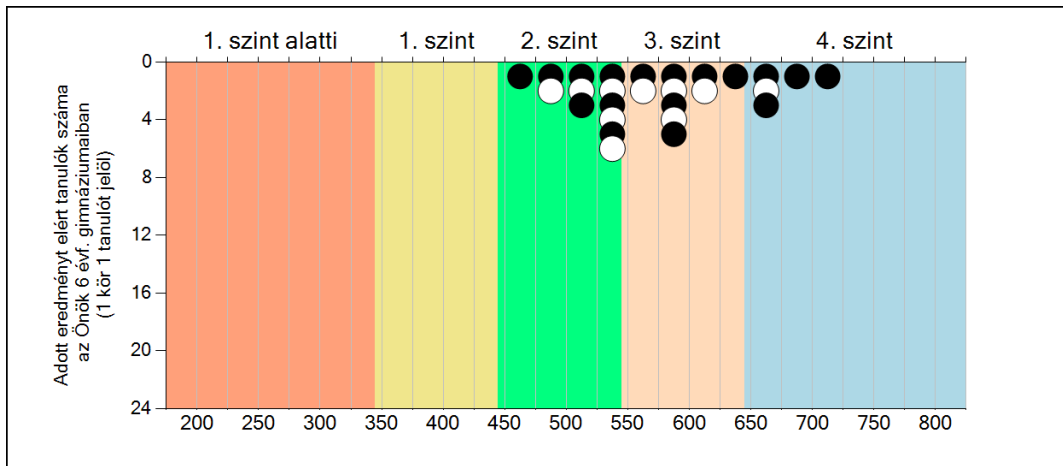
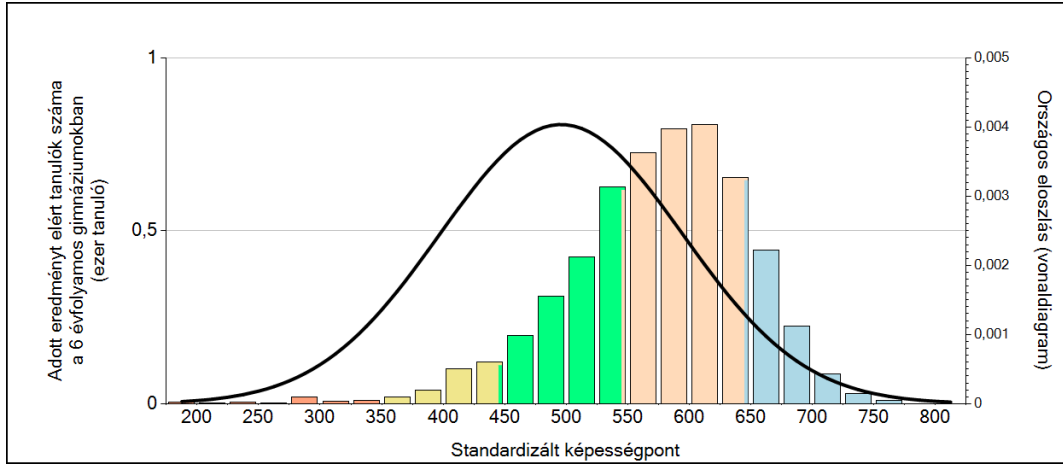
	Min. / 5-ös perc.	25-ös perc.	Átlag	(konf. int.)	75-ös perc.	Max. / 95-ös perc.
<b>Az Önök intézményében</b>	<b>471</b>	<b>536</b>	<b>579</b>	<b>(571;587)</b>	<b>612</b>	<b>727</b>
<b>Az Önök 6 évfolyamos gimnáziumaiban</b>	<b>471</b>	<b>526</b>	<b>572</b>	<b>(551;589)</b>	<b>613</b>	<b>716</b>
<b>Az Önök 4 évfolyamos gimnáziumaiban</b>	<b>480</b>	<b>549</b>	<b>580</b>	<b>(571;589)</b>	<b>611</b>	<b>727</b>
Országosan	322	431	496	(495;496)	568	645
Budapesti kistérségben	342	456	515	(514;516)	584	656
A 6 évfolyamos gimnáziumokban	449	533	576	(575;578)	627	681
A 4 évfolyamos gimnáziumokban	416	505	551	(550;551)	604	665

Szövegértés

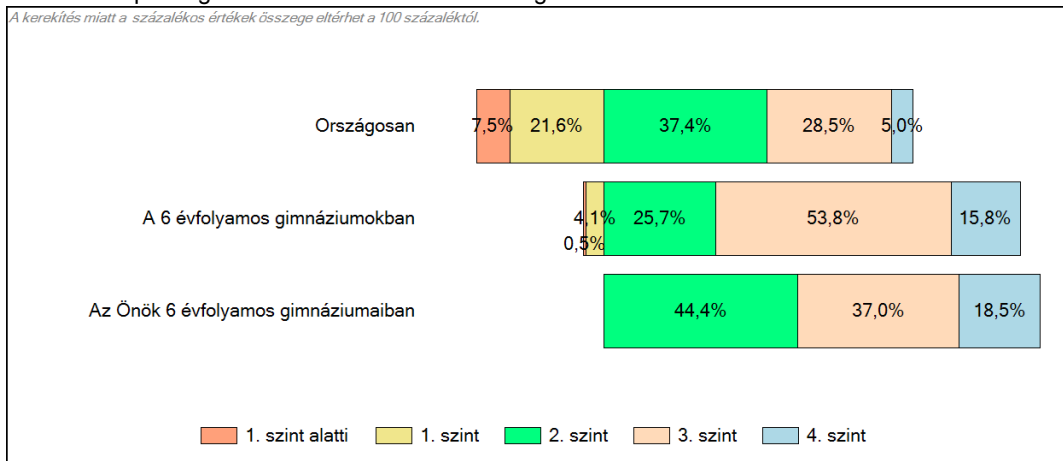
**3**

**Képességeloszlás**

Az országos eloszlás, valamint a tanulók eredményei a 6 évfolyamos gimnáziumokban és az Önök 6 évfolyamos gimnáziumaiban



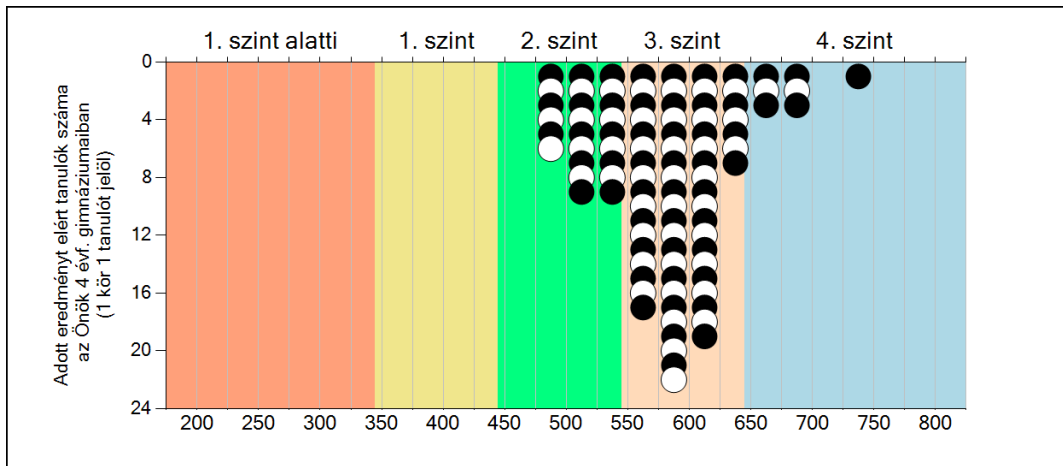
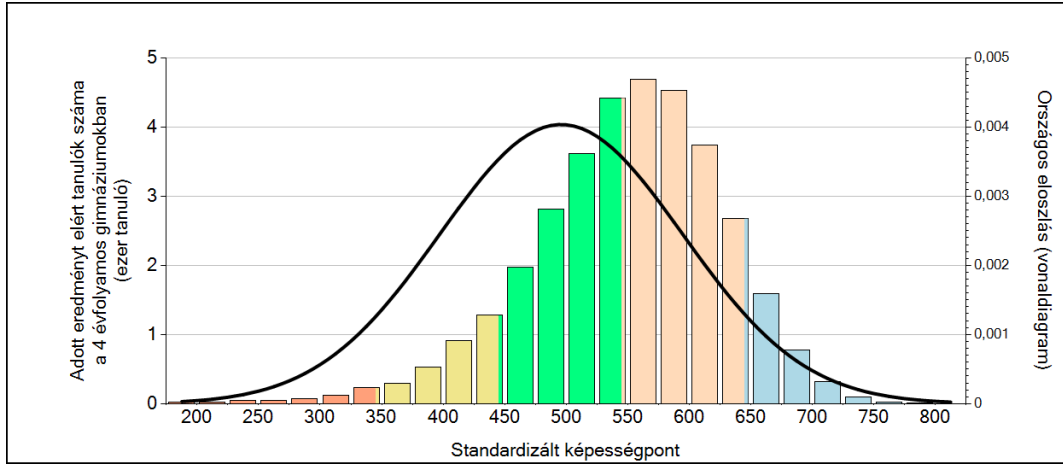
A tanulók képességszintek szerinti százalékos megoszlása



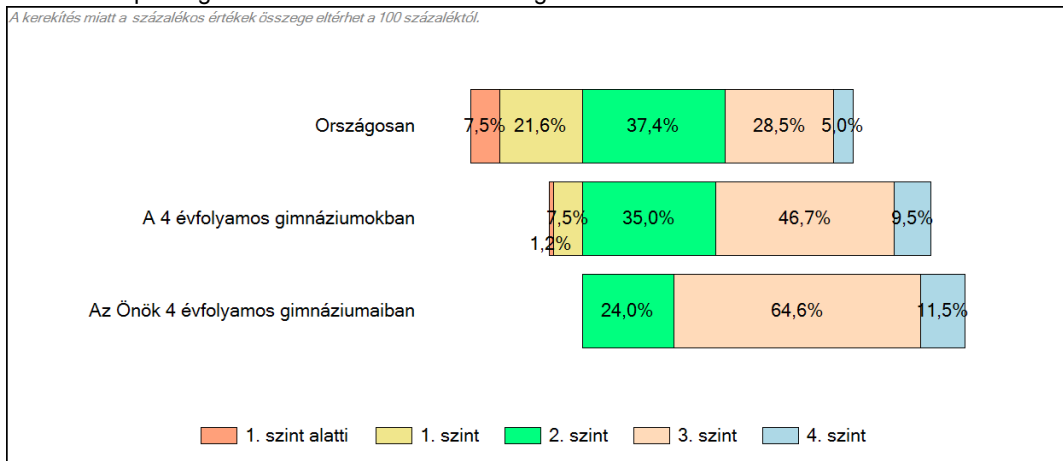
**3**

### Képességeloszlás

Az országos eloszlás, valamint a tanulók eredményei a 4 évfolyamos gimnáziumokban és az Önök 4 évfolyamos gimnáziumaiban



A tanulók képességszintek szerinti százalékos megoszlása

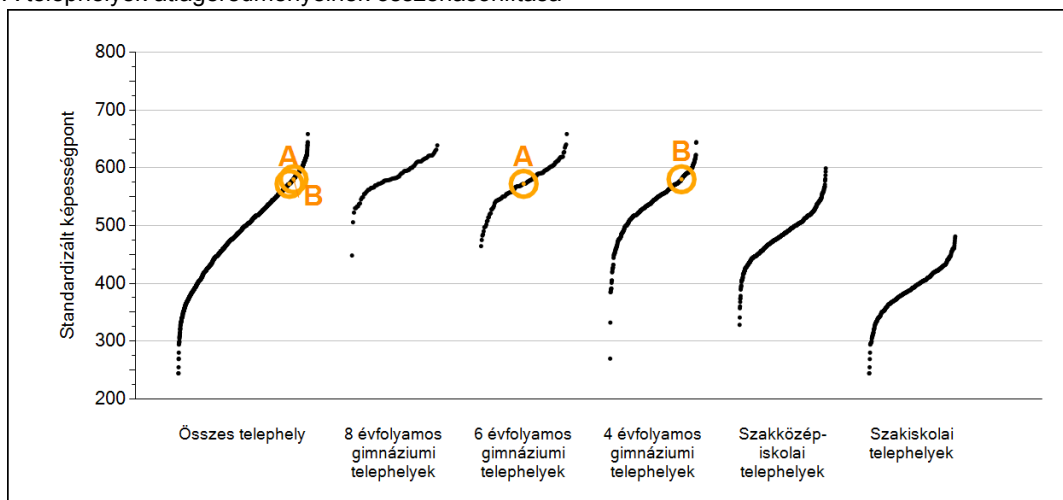




4

## Átlageredmények telephelyenként

A telephelyek átlageredményeinek összehasonlítása



A tanulók képességeloszlása az Önök telephelyein

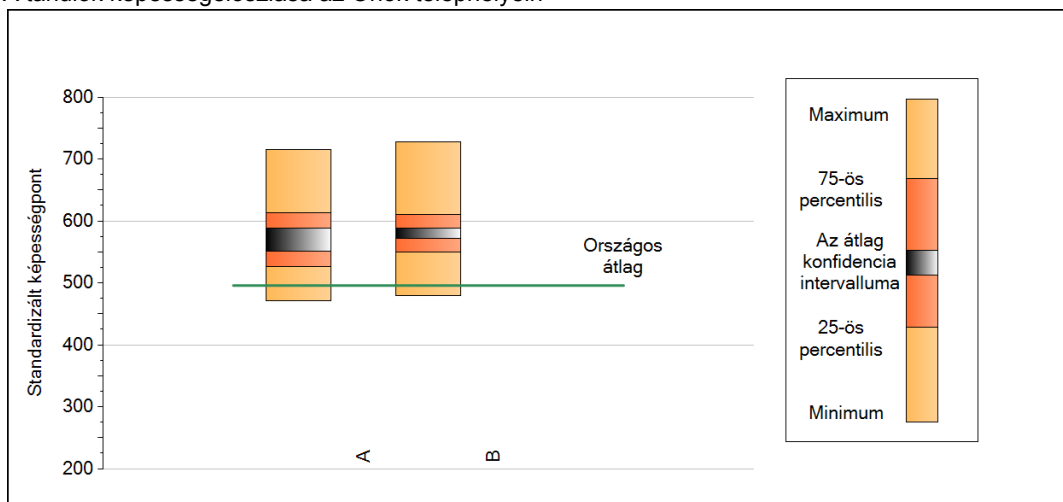
A telephely	572 (551;589)
B telephely	580 (571;589)

Szövegértés

**5**

## A képességeloszlás néhány jellemzője telephelyenként

A tanulók képességeloszlása az Önök telephelyein



A tanulók képességeloszlása az Önök telephelyein

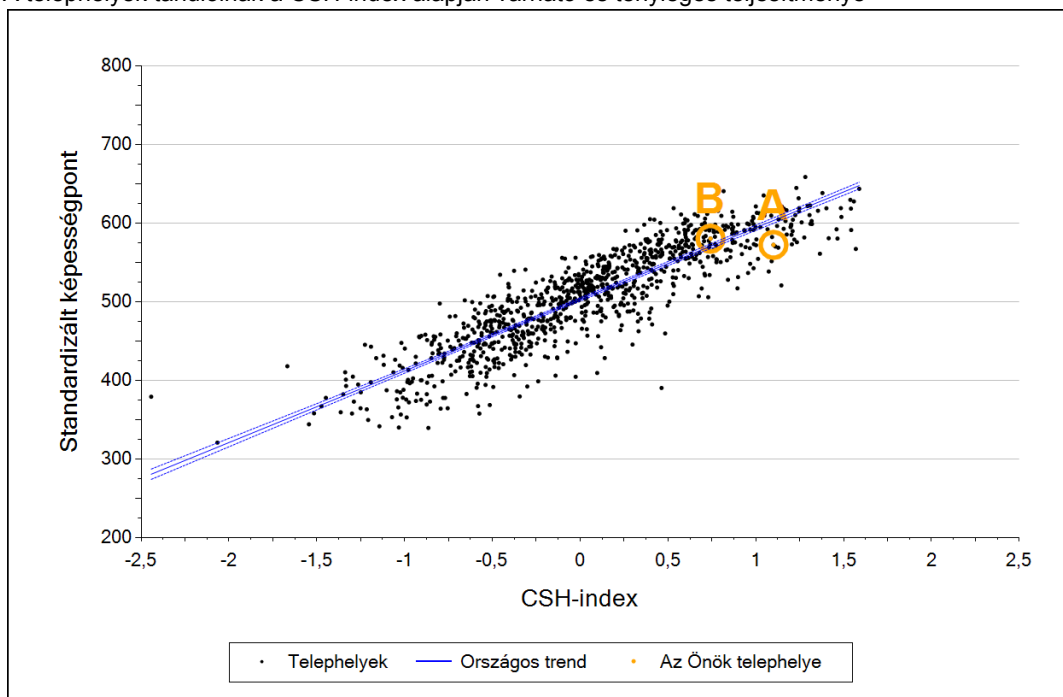
	Minimum	25 percent.	Átlag (konf. int.)	75 percent.	Maximum
<b>A telephely</b>	471	526	572 (551; 589)	613	716
<b>B telephely</b>	480	549	580 (571; 589)	611	727

Szövegértés

6

## Átlageredmény a CSH-index tükrében telephelyenként\*

A telephelyek tanulóinak a CSH-index alapján várható és tényleges teljesítménye



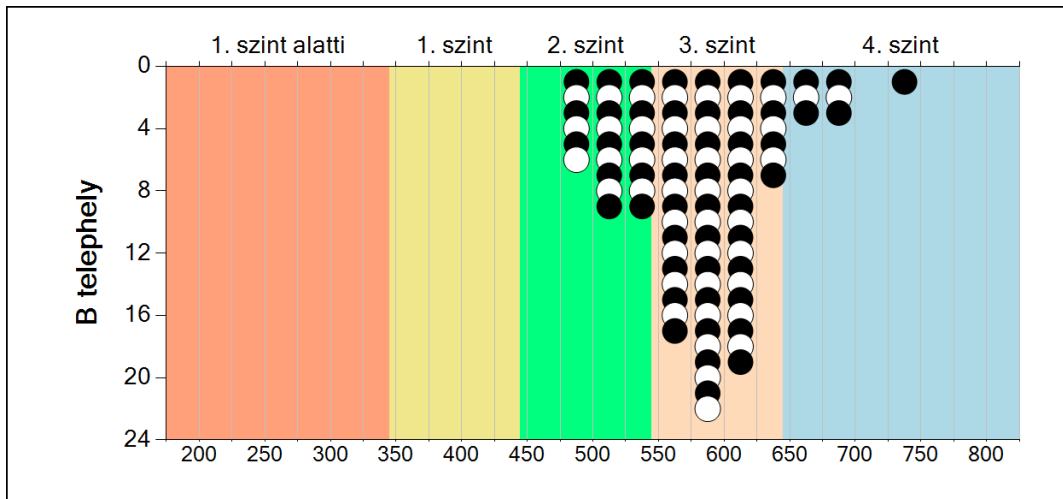
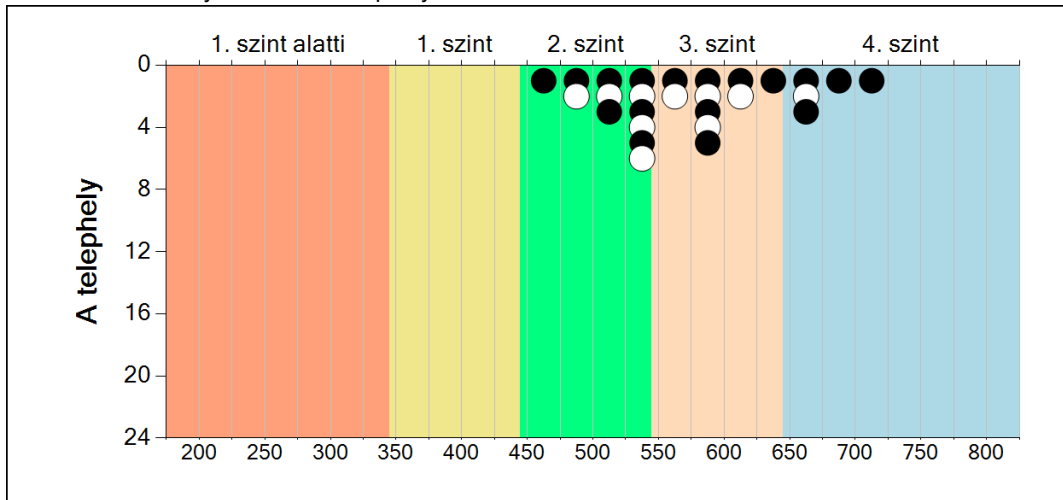
Telephelyeik eredménye a regressziós becslés alapján "elvárható" eredmény tükrében

A telephely	A telephely tényleges eredménye	572	(551;589)
	Várható eredmény a tanulók átlagos CSH-indexe alapján (a tényleges eredmény ennél szignifikánsan gyengébb)	603	
B telephely	A telephely tényleges eredménye	580	(571;589)
	Várható eredmény a tanulók átlagos CSH-indexe alapján (a tényleges eredmény ettől nem különbözik szignifikánsan)	571	

\*Csak azok a telephelyek szerepelnek az ábrán, amelyeken legalább a diákok kétharmadára kiszámítható a CSH-index, és a CSH-indexszel rendelkező diákok átlaga beleesik az összes diák képességátlagának konfidencia-intervallumába mindkét felmért terület esetében.

## 7 A képességeloszlás telephelyenként

A tanulók eredményei az Önök telephelyein



Szövegértés